

시끌벅적 e-스타



'쇼' 패러디한 '자취생·된장녀' 재치 만점

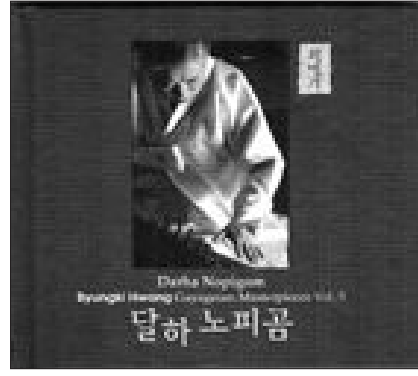
한 이동통신사 광고 패러디 인기가 대단하다. KTF 3세대 이동통신 브랜드 '쇼'광고 시리즈가 폭발적인 인기를 끌면서 각종 패러디 광고가 봇물을 이루고 있는 것. 쇼 광고가 새롭게 선보일 때마다 인터넷에서는 금세 네티즌들이 제작한 다양한 패러디 동영상들이 퍼날라지고 있을 정도다.

'자취생'편과 '된장녀'편 등 2개. 자취생편의 경우 시골 부모님에게 빈 밥솥, 냉장고를 보여주면서 '쇼를 하는' 자취생들을 그리고 있다. 자취하는 아들 2명이 "어머니, 저희 아무 문제 없어요"라며 전기밥솥을 보여주고 "밥도 없어요", "주인집 가서 밥 먹어요"라며 '쇼'를 한다.

나의승의 음악산책

항병기 '달하 노피곰'...전통을 다시 생각하다

추석은 영원한 민족의 대 명절이다. 태극을 형상화한 국기의 디자인이 말해 주고 있듯이 일 년의 반은 양 나머지 반은 음이고, 물론 달도 날도 그렇지만 시기적으로 추석은 양의 끝이 다가옴을 기념하는 징검다리라 비유한다. 그런 징검다리 위에 추수 결실의 감사 그리고 몸의 뿌리인 조상에의 감사제를 올리는 중요한 전통이 엮혀 있는 것이다.



항병기 선생의 가야금 작품들은 전통을 표현하는 거에서 부족함이 없다. 우리가 클래식이라고 말하는 그런 음악들은 긴 세월 숙성된 술과 같아서 넘치거나 부족함이 없다. 그것은 고급품서가 다르지 않다. 님의 최근 작품집 '달하 노피곰'은 다섯 번째에 해당한다. 백제가요 '정음사'의 첫 구 '달하 노피곰'을 모티브로 하여 거칠고 비취오 시라'에서 악제를 따왔다.

<음악 칼럼니스트>

뉴스퀴즈

82. 전국 16개 시·도 및 해외동포 선수·임원 등 3만여명이 참가하는 대규모 체육행사가 오는 10월 8일부터 광주에서 열립니다.

- ① 전국체육대회 ② 소년체육대회 ③ 도민체육대회 ④ 장애인체육대회

참여 방법

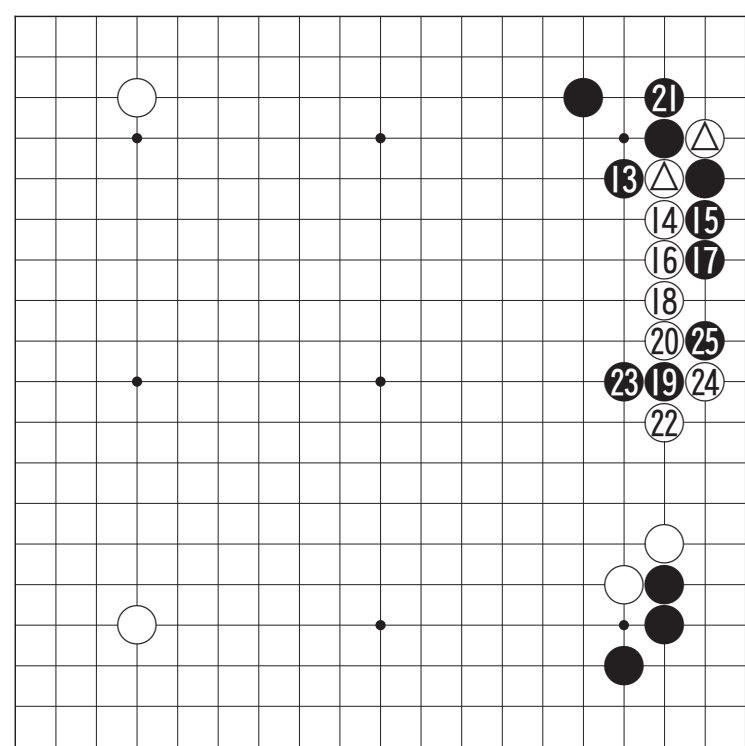
정답을 표시한 뒤 매주 일요일까지 신문을 오려 보내 주시면 2주마다 당첨자를 선정, 1위 삼상전자 고급 진공청소기 1대, 2위 무등파크호텔 숙박권 1매를 보내 드립니다.

보내실 곳

광주시 동구 금남로 2가 20-2번지 광주일보사 여론매체부 퀴즈담당자 앞 우편번호 501-711

知天命이 보는 오늘의 운세 9월 27일(음 8월 17일 甲子)

Table with 12 rows representing zodiac signs (子, 丑, 寅, 卯, 辰, 巳, 午, 未, 申, 酉, 戌, 亥) and their corresponding fortune predictions for the day.



제16회 광일배 개인전 결승국. 이창준 5단이 귀에서 백 삼로 불이고 끊은 수는 정석수순을 일탈한 수로 '참고도1'의 백 1로 먼저 이어서 흑 2와 교환한 다음 13까지 되는 것이 올바른 정석수순이다.

KYOBO 교보생명

바둑소식

광주 KIXX, 아쉬운 고배

광주 KIXX가 21일~23일까지 열린 KB국민은행 2007 한국바둑리그 10라운드 4경기 울산 디아체와의 대국에서 2-3으로 고배를 마셨다. KIXX는 첫날 김기용 3단이 울산 디아체의 박승화 2단을 255수 끝에 흑 1집 반으로 꺾고 기선을 잡았으나 이를 날 이희성 7단과 이창호 9단이 각각 백 흑 흑 5단, 강동훈 7단에 패해 1-2로 물렸다.

Advertisement for DermaPlast skin care products, featuring a woman's face and the text '수수는 나빠도 상처는 흉터없이!!'.

A large table with four columns for language learning: English (What season do you like?), Japanese (勉強もせずに遊んでばかりいるからだ.), Chinese (我们会想你的), and Korean (亡羊之歎). Each column contains a question, multiple-choice options, and a short dialogue.