

[수능 D-24]

# 중하위권, 틀린 문제 다시 체크하고 수리영역 공식·기본 개념 재정리를

## 점수대·영역별 마무리 전략

올 대학수학능력 시험이 24일 앞으로 다가왔다. 다음달 15일인 전국에서 61만여 수험생이 그동안 갈고 닦은 실력을 발휘하게 된다. 이제는 남은 24일을 효과적으로 보낼 수 있는 전략을 세워야 한다. 출제 경향을 파악하고 교과서와 EBS교재, 오답노트, 기출·모의고사 문제등을 중심으로 마무리 하는게 효율적이다. 활절기에 컨디션 을 조절하고 새로운 것을 하기 보다는 복습위주의 전략으로 마지막 25일을 준비 해야 한다. 점수대별 전략과 영역별 마무리 전략을 제시한다.

### ■ 수험생 10계명

1. 자신의 능력을 과소평가하지 않는다.
2. 수능 당일에는 늦어도 6시 30분에 기상해야 한다. 아침형 인간으로 돌아오라.
3. 새로운 것을 배우기보다는 아는 것만 확실하게 맞았다는 생각을 한다.
4. 수능 시험 시간에 맞춰 영역별 공부를 해라.
5. 전날 공부한 내용을 반드시 복습하는 시간을 가져라.
6. 불안·초조하거나 긴장될 때는 수시로 심호흡이나 복식 호흡을 한다.
7. 모든 영역에 대한 감을 유지하기 위해 매일 모든 영역을 조금씩이라도 공부해라.
8. 단어 암기나 개념 정리 등은 자투리 시간을 이용하는 것이 최상의 아이템이다.
9. 친구나 주변의 이런저런 조언에 흔들리지 않고 나의 계획대로 마무리 한다.
10. 주1회 반드시 실제 수능 시험처럼 시간에 맞춰 실전 연습을 해라.

### 점수대별 전략

#### 상위권, 어려운 문제 집착 말고 기본적인 문제 거듭 확인 필요

▲상위권=평소 모의고사 성적을 믿고 어려운 문제만 풀어서도 안되고, 특정 과목에 얽매어서도 안된다. 난이도에 상관없이 한 치의 실수도 생가지 않도록 하는 것이 중요하다. 문제풀이를 통해 응용력과 추리력을 기르되 가장 기본이 되는 것을 거듭 확인하는 것이 필요하다. 그동안 자신이 지켜왔던 원칙을 고수해야 한다.

▲중하위권=25일 동안 효과적 공부를 통해 성적 향상의 폭이 가장 수 있는 집단이다. 그렇다고 자신의 최고 점수를 본인의 점수라고 여기는 환상은 버려야 한다. 새 문제집을 풀기보다 지금까지 풀었던 문제집 중에서 이해가 안되는 부분을 다시 정리하는 것이 좋다. 교과서의 기본 원리와 개념을 반드시 알고 시험장에 가야한다.

### 영역별 전략

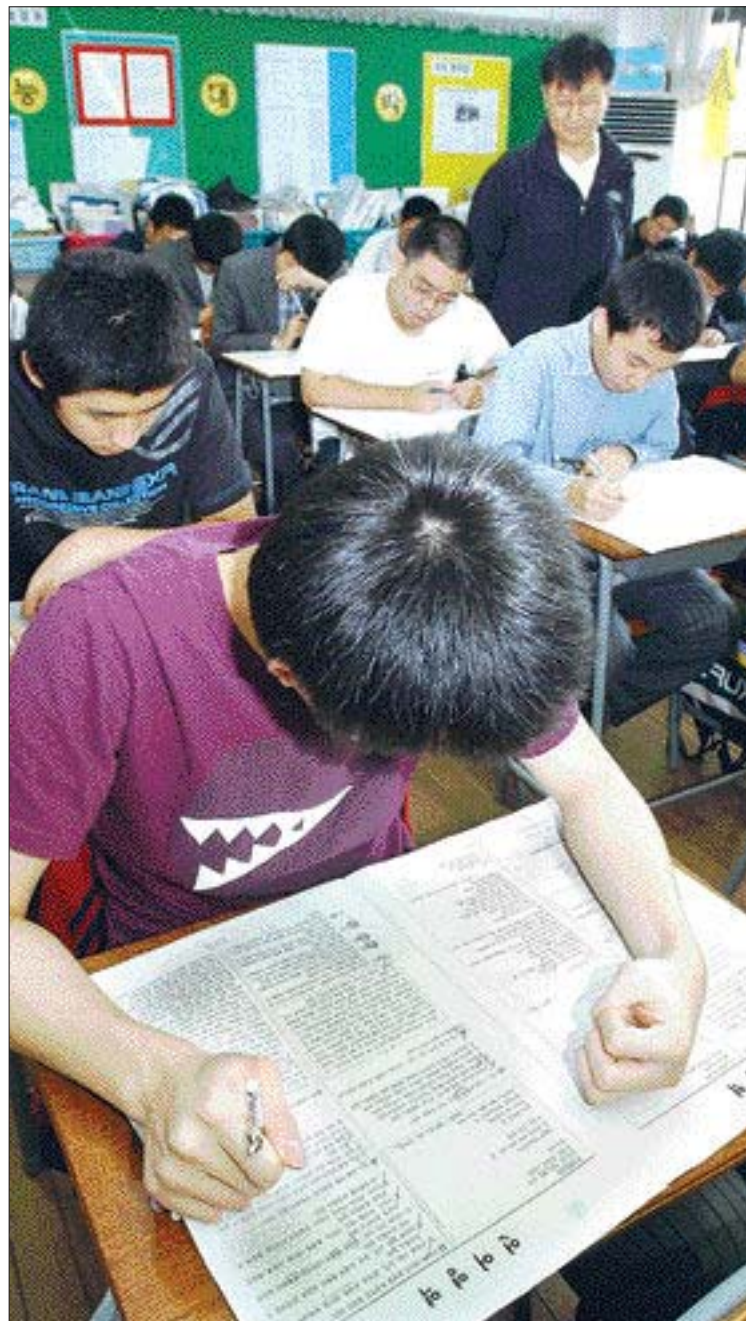
#### 언어, 교과서·EBS 교재 반복 학습 외국어, 문제 풀며 실전감각 익혀야

▲언어영역=전문가들은 새로운 문제집을 사서 푸는 것 보다 예전에 풀었던 교재에서 틀린 문제를 중심으로 다시 보는 것을 권한다. 또 '교과서를 다시 펴라'고 말한다. 국어 및 문학(18종)교과서와 EBS교재에 공통적으로 출제됐던 문학작품을 살펴봐야 한다. 기출문제 분석을 보면 교과서와 EBS교재에 동시에 활용된 작품의 출제 빈도가 높았다는 것.

고전문학에 자신 없는 학생은 수능 기출문제를 다시 보는 것도 방법이다. 정답률이 높지 않은 어휘·어법문제는 교과서 뒤쪽 부록과 '알아두기'를 중심으로 단어·유어에 주안점을 두고 공부하며, 자주 틀리는 맞춤법과 헷갈리는 순우리말, 주요 고사어휘 등은 단어장을 활용하는 것이 좋다.

▲수리영역=자신있고, 시험에 많이 나오는 단원을 확실히 공부한다. 또 수리영역은 문제 번호마다 대부분 유형이 정해져 있기 때문에 최근 2~3년 기출문제를 풀면서 실전감각을 익히는 것이 좋다. 문제를 풀때는 한 문제에 최대 한 3분을 넘기지 않도록 시간을 조절하고 아는 문제를 먼저 풀어야 한다. 취약한 단원에 사용했던 공식과 기본개념을 다시 정리해야 한다. 고득점을 노리는 이는 3~4점짜리 문제를 많이 풀고 응용문제를 꾸준히 풀며 유형화된 문제 해결 방식을 발견해 이를 숙지하는 것이 중요하다.

▲외국어 영역=영어 듣기에 대비 주2~3회는 스피커를 이용한 적응훈련이 필요하다. 수능 기출 단어와 교과서 단어 등은 반복학습을 해야 한다. 외국어 영역모의고사 문제를 일주일에 1~2번씩 풀면서 실전 감각을 유지하도록 해야 한다. 독해는 전체 내용 모두 정확히 이해해야 풀 수 있는 문제가 많아져서 속독이 필요하므로 지칭하는 대상이 글의 내용과 어떤 연관을 맺고 있는지 생각하면서 글을 빨리 읽는다.



전국에서 고3학생들을 대상으로 지난 10일 일제히 실시된 '고3 전국연합 학력평가'에서 광주중고교 학생들이 모의고사를 보고 있다.

▲사회탐구=모의고사에서 틀렸던 문제를 체크하고 관련된 교과 내용을 숙지하도록 한다. 특정 유형의 문제에 취약하다면 유사 유형의 문제들을 통해 훈련해야 한다.

답은 텍스트 안에 있는 경우가 많기 때문에 지문을 정확하게 읽고 이해하는 훈련을 해야 한다.

▲과학탐구=기본적인 개념을 이해해야 한다. 교과 과정에서 기본적으로 습득해야 할 기본 원리와 개념을 반드시 파악해야 한다. 과학적 기본 원리와 개념을 정확히 알아 두고 각 단원에서 필수적으로 알아야 할 기본 개념을 더 심층적으로 공부하는 것이 필요하다. 모의고사를 풀 때 문제당 2분을 넘겨서 안된다. 과학탐구의 경우 문제당 풀이 시간이 2분이 넘어가면 고득점은 어렵다.

### ■ 수험생 건강관리

#### 달고 기름진 음식 피하고 스트레칭으로 긴장 풀어야

수능이 25일 앞으로 다가오면서 수험생의 긴장감도 함께 고조되고 있다.

사람의 신체는 긴장이 계속되면 이상이 발생하기 마련이다. 병원에 입원할 정도로 큰 이상은 없더라도 많은 사람이 두통, 소화불량, 발한증 등에 시달린다. 여학생은 생리통도 더 심해지는 경우가 있다.

우선 '목덜미가 뻐뻐하고 뒷목이 아프다'는 증상을 호소하는 긴장성 두통의 경우 스트레스로 목과 머리 근육이 경직돼 발생한다. 이 증상은 오전에는 괜찮은 듯하다가 오후에 더 심해진다. 목 부위의 뜨거운 물 찜질, 목욕 등이 효과가 있다. 또한 시간에 한 번씩 양쪽 눈 사이를 지그시 눌러주거나, 먼 산 보기, 스트레칭이 도움이 된다.

속이 거북하고 더부룩 하며 소화가 잘 안되는 것 같은 증상이 있으면 식사는 몸에 좋은 음식보다 영양소가 골고루 함유된 소화 잘 되는 음식을 적당히 먹는게 좋다.

달고 기름진 음식이나 칼로리가 많은 밤잠은 피하는 것이 현명하다. 대신 과일·야채·곡류·생선 등을 위주로 한 식단을 유지하는 것이 좋다. 식사 조절을 해도 위장 장애가 있다면 제산제, 위장관운동촉진제 등을 전문의에게 처방받아 필요할 때 복용하도록 해야 한다.

여학생의 경우 생리통을 줄이려면 커피, 초콜릿, 콜라 등 카페인이 많은 음식은 섭취하지 않는 것이 좋다. 스트레스 관리, 복부 핫팩 등도 통증을 경감시키는데 도움이 된다.

이러한 방법을 취해도 통증이 참기 힘들 때는 산부인과 의사 처방을 받아 생리통에 효과적인 진통제를 복용하는 것이 좋다. 진통제는 생리가 막 시작하려는 때부터 먹어야 효과가 있다.

활절기 가장 수험생을 괴롭히는 감기를 비롯해 스트레스가 많은 수험생들에게 취약한 호흡기 질환은 손을 자주 씻고, 물을 자주 마시고, 목감 백선 점종 등으로 예방해야 한다.

특히 1~2시간 마다 간단한 스트레칭과 깊은 복식호흡을 자주 해주면 긴장을 해소하고 스트레스를 풀어주는 효과가 높다.

/정성필기자 camus@kwangju.co.kr  
(도움말=한솔내과 양승호 원장)

### ■ 수험생 금지 사항

#### 끝중치면 즉시 답안지 손떼야

뜻하지 않은 부주의와 실수로 부정행위자로 몰려 '10년 공부'가 하루 아침에 물거품이 되서는 안된다.

수능 부정의 대표적 예로 다른 수험생의 답안지를 보거나 보여준자, 다른 수험생과 손동작·소리 등으로 서로 신호를 한 자, 부정한 휴대물을 보거나 무선기기 등을 이용한 자 등이 해당된다. 또 대리시험 의뢰자, 대리시험 응시자, 다른 수험생에게 답을 보여주기 강요하거나 위협한 자도 포함된다. 시험 종료일이 울린 뒤에도 계속 답안지를 작성해도 부정행위로 간주된다.

전통적인 이러한 부정행위 이외도 감독관의 확인 및 소지품 검색 요구에 따르지 않는 것, 또 시험실 반입 금지 물품을 반입하고 1교시 시작 전 제출하지 않는 자, 시험시간 동안 휴대가능한 물품의 물품을 휴대하거나 감독관의 지시와 달리 임의의 장소에 보관한 자도 부정행위자로 분류된다.

▲시험실 반입 금지물품=휴대용 전화기, 디지털카메라, MP3P, PMP, 전자사전, 카메라, 펜, 전자계산기, 라디오, 워크맨, 시각표시 외 기능이 부착된 시계 등 모든 전자기기 등이다.

### 합동법률경제

(광주지방법원 앞)  
☎433-7790 H.P.:011-1770-3328

▶아파트 (과외 반입)  
신대아파트 10/28 3340 192,200 192,200  
신대아파트 10/28 3340 192,200 192,200  
신대아파트 10/28 3340 192,200 192,200  
신대아파트 10/28 3340 192,200 192,200  
신대아파트 10/28 3340 192,200 192,200  
신대아파트 10/28 3340 192,200 192,200  
신대아파트 10/28 3340 192,200 192,200  
신대아파트 10/28 3340 192,200 192,200  
신대아파트 10/28 3340 192,200 192,200  
신대아파트 10/28 3340 192,200 192,200

▶주택/빌라/근린주택  
신대아파트 10/28 3340 192,200 192,200  
신대아파트 10/28 3340 192,200 192,200  
신대아파트 10/28 3340 192,200 192,200  
신대아파트 10/28 3340 192,200 192,200  
신대아파트 10/28 3340 192,200 192,200  
신대아파트 10/28 3340 192,200 192,200  
신대아파트 10/28 3340 192,200 192,200  
신대아파트 10/28 3340 192,200 192,200  
신대아파트 10/28 3340 192,200 192,200  
신대아파트 10/28 3340 192,200 192,200

▶대지/농지/임야/공장  
신대아파트 10/28 3340 192,200 192,200  
신대아파트 10/28 3340 192,200 192,200  
신대아파트 10/28 3340 192,200 192,200  
신대아파트 10/28 3340 192,200 192,200  
신대아파트 10/28 3340 192,200 192,200  
신대아파트 10/28 3340 192,200 192,200  
신대아파트 10/28 3340 192,200 192,200  
신대아파트 10/28 3340 192,200 192,200  
신대아파트 10/28 3340 192,200 192,200  
신대아파트 10/28 3340 192,200 192,200

### LC타워(주)

☎(0)772-8004, ☎010-7154-6986  
첨단지구 LC타워

최신 최고의 요지  
최적의 조건으로  
임대합니다.

★일일 유동인구 1만명 이상  
★유명메이커 입주

■ 각종 학원 임대  
50~200평

■ 병의원 임대  
50~250평

■ 라이브홀, 스키아라운지  
120~230평

■ 사무실 임대  
27~400평

사업 동업자 구함  
좋은 업종이 있어도 초기 자금(부담되는 임대료) 때문에 망설이신다면 전화 주십시오!

부동산 교환 환영  
상가와 어떤 부동산 이든 교환 환영

- 중개업자 중개 환영 -

### 일가공인중개사

☎(0)234-8216 ☎011-608-0896  
(광주주재국부근)

상가건물 매매  
- 중앙동 대지 75평 5층건물 2억 7000만 원  
- 남동대지 150평 5층건물 2억 5000만 원  
- 남동대지 150평 5층건물 2억 5000만 원  
- 남동대지 150평 5층건물 2억 5000만 원  
- 남동대지 150평 5층건물 2억 5000만 원  
- 남동대지 150평 5층건물 2억 5000만 원  
- 남동대지 150평 5층건물 2억 5000만 원  
- 남동대지 150평 5층건물 2억 5000만 원  
- 남동대지 150평 5층건물 2억 5000만 원  
- 남동대지 150평 5층건물 2억 5000만 원

토지매매  
- 남동대지 150평 5층건물 2억 5000만 원  
- 남동대지 150평 5층건물 2억 5000만 원  
- 남동대지 150평 5층건물 2억 5000만 원  
- 남동대지 150평 5층건물 2억 5000만 원  
- 남동대지 150평 5층건물 2억 5000만 원  
- 남동대지 150평 5층건물 2억 5000만 원  
- 남동대지 150평 5층건물 2억 5000만 원  
- 남동대지 150평 5층건물 2억 5000만 원  
- 남동대지 150평 5층건물 2억 5000만 원  
- 남동대지 150평 5층건물 2억 5000만 원

전원주택  
- 남동대지 150평 5층건물 2억 5000만 원  
- 남동대지 150평 5층건물 2억 5000만 원  
- 남동대지 150평 5층건물 2억 5000만 원  
- 남동대지 150평 5층건물 2억 5000만 원  
- 남동대지 150평 5층건물 2억 5000만 원  
- 남동대지 150평 5층건물 2억 5000만 원  
- 남동대지 150평 5층건물 2억 5000만 원  
- 남동대지 150평 5층건물 2억 5000만 원  
- 남동대지 150평 5층건물 2억 5000만 원  
- 남동대지 150평 5층건물 2억 5000만 원

기타부동산  
- 남동대지 150평 5층건물 2억 5000만 원  
- 남동대지 150평 5층건물 2억 5000만 원  
- 남동대지 150평 5층건물 2억 5000만 원  
- 남동대지 150평 5층건물 2억 5000만 원  
- 남동대지 150평 5층건물 2억 5000만 원  
- 남동대지 150평 5층건물 2억 5000만 원  
- 남동대지 150평 5층건물 2억 5000만 원  
- 남동대지 150평 5층건물 2억 5000만 원  
- 남동대지 150평 5층건물 2억 5000만 원  
- 남동대지 150평 5층건물 2억 5000만 원

### 대인동심일부동산

☎(0)223-1140, ☎010-802-2522  
(동원동 신촌빌라, 대인동 신촌빌라)

모델 목욕탕 및 각종 상가건물  
을 팔러 팔고 싶으시거나 임대 내 놓고 싶으시면 저희 부동산으로 오십시오.

저희 부동산은 오래도록 광주시내권 및 시외촌님으로 모델·목욕탕 및 각종 상가건물 사실분과 임의실 분 손해를 많이 확보하고 있습니다.

사장님께서 소유하고 계신 건물을 팔거나 임대 내 놓고 싶으시면 저희 부동산에서 빠르고 정확하게 일해 드리겠습니다.

다만, 사장님께서 저희 부동산에 내놓으신 소중한 건물은 철저하게 비밀보장하여 조용히 팔아드리겠습니다.

### 국민공인중개사

☎011-635-7939, 010-3114-6103  
(두원동 무등도서관사거리 농협맞은편 2층)

건물  
- 주월동 5의 병원의원매매 1850 평 25000 원  
- 8의 8천 빌딩 11000 평 25000 원  
- 9의 9천 빌딩 11000 평 25000 원  
- 10의 10천 빌딩 11000 평 25000 원  
- 11의 11천 빌딩 11000 평 25000 원  
- 12의 12천 빌딩 11000 평 25000 원  
- 13의 13천 빌딩 11000 평 25000 원  
- 14의 14천 빌딩 11000 평 25000 원  
- 15의 15천 빌딩 11000 평 25000 원  
- 16의 16천 빌딩 11000 평 25000 원

땅  
- 21의 21평 부지 8000 평  
- 22의 22평 부지 8000 평  
- 23의 23평 부지 8000 평  
- 24의 24평 부지 8000 평  
- 25의 25평 부지 8000 평  
- 26의 26평 부지 8000 평  
- 27의 27평 부지 8000 평  
- 28의 28평 부지 8000 평  
- 29의 29평 부지 8000 평  
- 30의 30평 부지 8000 평

주유소 전문중개  
- 31의 31평 부지 8000 평  
- 32의 32평 부지 8000 평  
- 33의 33평 부지 8000 평  
- 34의 34평 부지 8000 평  
- 35의 35평 부지 8000 평  
- 36의 36평 부지 8000 평  
- 37의 37평 부지 8000 평  
- 38의 38평 부지 8000 평  
- 39의 39평 부지 8000 평  
- 40의 40평 부지 8000 평

부동산 전문중개  
- 41의 41평 부지 8000 평  
- 42의 42평 부지 8000 평  
- 43의 43평 부지 8000 평  
- 44의 44평 부지 8000 평  
- 45의 45평 부지 8000 평  
- 46의 46평 부지 8000 평  
- 47의 47평 부지 8000 평  
- 48의 48평 부지 8000 평  
- 49의 49평 부지 8000 평  
- 50의 50평 부지 8000 평

### 21세기부동산컨설팅(주)

부지의 값을 아는 사람들 ☎(0) 525-0021, 전철상담 011-612-3421

경매 투자자 투자상담 환영!  
현금투자 최우치  
현금투자 최우치 긴급매매

2006년도 광주 남구지역 예식장 선호도!!(극장식 웨딩홀) 만족도!!(음식이 맛있기로 소문난) 1위업체선정!!

이젠 극장식 웨딩홀에서 결혼하자!!  
센트럴시티웨딩컨벤션  
\*10,11,12월 예식, 송년모임 예약접수중\*

결혼, 회갑연, 칠순연, 돌잔치, 동성회모임, 각종 행사를 호화롭게...  
☎675-8500  
(광주대학교 입구)