

[ 바둑 ]

# 올 바둑계 최고 뉴스는 '아시안게임 정식종목 채택'

## ■ 월간바둑 '바둑계 10대뉴스' 선정

- ▲1위 바둑, 아시안게임 정식종목 채택 = 바둑이 2010년 중국 광저우 아시안게임의 정식종목으로 채택돼 40여 아시아인들이 지켜보는 가운데 각국이 바둑 메달 경쟁을 펼치는 사태가 됐다.
- ▲2위 이세돌 각종 국내외 기전 싸움이 = 2007년은 누가 뭐라 해도 이세돌의 해였다. 국내 국외를 가리지 않고 무차별 타이를 사냥에 나선 이세돌은 연초 도요타텐쇼배를 시작으로 국내 최대기전인 강원랜드배 명인전에 이르기까지 종합 6관왕으로 우뚝섰다.
- ▲3위 한상훈, 전대미문의 초단 세계대회 결승 진출 = 9단의 대표선수가 이세돌이었다면 초단에서는 한상훈이 있었다.

한국기원이 발간하는 전문월간지 월간바둑이 지난 17일 2007년 바둑계 10대뉴스를 발표했다. 다사다난했던 2007년 과연 한국 바둑계에는 어떤 일들이 있었을까.

- 2006년 12월에 입단한 한상훈은 왕위전 도전자결정전 진출, 한국바둑리그 2장 지명 등 파란을 일으키더니 결국 12회 LG배 세계기왕전에서 세계바둑사상 유래가 없는 초단의 결승 진출이란 초유의 기록을 세웠다.
- ▲4위 저우전선, 대만 기사 첫 세계 챔피언 등극 = 대만의 1인자 저우전선이 제11회 LG배 세계기왕전에서 우승, 그 동안

한중일의 그늘에 가려 세계 무대의 변방에 머물러 있던 대만이 첫 세계대회 정상에 오르게 됐다.

- ▲5위 목진석, 연간 최다승 및 역대 최다대국 신기록 = '괴동' 목진석 9단이 연간 최다승 및 최다대국 신기록을 세웠다. 목진석은 1989년 이창호가 4단 시절에 세운 한 해 111국의 최다대국 기록을 18년 만에 경신한데 이어 지난 13일 열린 마스터스 토너먼트에서 1승을 추가하며 91승을 기록, 역시 이창호 9단이 1993년에 세운 90승을 넘어섰다.
- 그 밖에 바둑계 10대 뉴스는 ▲6위 이민진 5단, 정관장배 세계여자바둑최강전에서 막판 5연승으로 한국 역전 우승 ▲7위 강동윤, 윤준상, 박정환 등 신예기사들의 타이틀 획득 ▲8위 여자기사 제1기 지지옥선배에서 시니어 기사 제압 ▲9위 강창배, 아마대회 평정 ▲조치훈 부활 등이다.

## 바둑계도 태안 피해복구 '구슬땀'



조훈현 9단이 지난 18일 원유유출 현장인 충남 태안군 원북면 신두리 해수욕장에서 피해복구 봉사활동을 벌이고 있다. 이날 봉사활동에는 조 9단을 비롯 최철한, 양진, 온소진, 김효정, 김해민 등 남·녀 프로기사들과 한국기원, 대한바둑협회, 세계사이버기원, 한국여성바둑협회, 전국초중등바둑연맹, 스키야바둑, 명지대 바둑학과 등 바둑인 80여명이 참가했다. <사이버로 제공>

## '원편치' 원성진 메이저 기전 첫 패권

### 박카스배 천원전 결승 강동윤 3-1 꺾고 우승

'원편치' 원성진 8단이 생애 첫 메이저 기전에서 우승했다. 원성진은 지난 18일 영동포구 여의도동 스카이라이프TV 스튜디오에서 벌어진 제12기 박카스배 천원전 결승5번기 제4국에서 강동윤 7단에게 202수만에 백 불계승을 거두고 종합전적 3-1로 우승을 차지했다. 이날 대국에서 원성진은 종반까지 끌려가며 패색이 짙었지만 막판 좌하측의 약점을 파고든 뒤 '원편치'다운 강타를 터뜨리며 대미를 포화, 극적



인 역전승을 거뒀다. 박영훈, 최철한과 함께 1985년생

'송아지 삼총사'로 불리는 원성진은 그동안 SK가스배와 비씨카드배, 천원전 등에서 준우승에 머물며 분루를 삼켜야 했던 불운의 스타. 와신상담 끝에 2006년 제한기전인 마스터스 서바이벌에서 첫 우승을 차지한 원성진은 이번 첫 메이저 기전 우승으로 새로운 강자로 떠올랐다. 대국을 마친 원성진은 "부담이 커어제는 제대로 잠도 자지 못했다. (강)동윤이와 바둑을 두다가 지는 꿈만 몇 번이나 꾸었다. 이겨서 다행이다"고 우승 소감을 밝혔다. 이번 대회 우승상금은 2천만원. 우승자 원성진은 한국 대표로 한중 천원전에 출전하게 된다.

## 2연패 뒤 3연승... 박영훈 '늦바람' 무섭네

### GS칼텍스배 이세돌에 극적 역전 우승 내년 삼성화재·맥심커피배 사냥 나서

박영훈 9단이 늦바람을 타고 있다. 박 9단은 최근 제12기 GS칼텍스배 프로기전에서 이세돌 9단을 상대로 2연패 뒤 3연승이라는 극적인 드라마를 펼쳐며 우승컵을 획득했다. 그의 승리는 번기 승부에서 80% 가까운 승률을 기록하고 있는 이세돌을 꺾었다는 점에서 높게 평가받고 있다. 도전기 또는 결승전에서 2연패 뒤 3연승한 것은 통산 13번째 기록. 또 박 9단은 국내의 7관왕의 지분을 확보하고 있는 이세

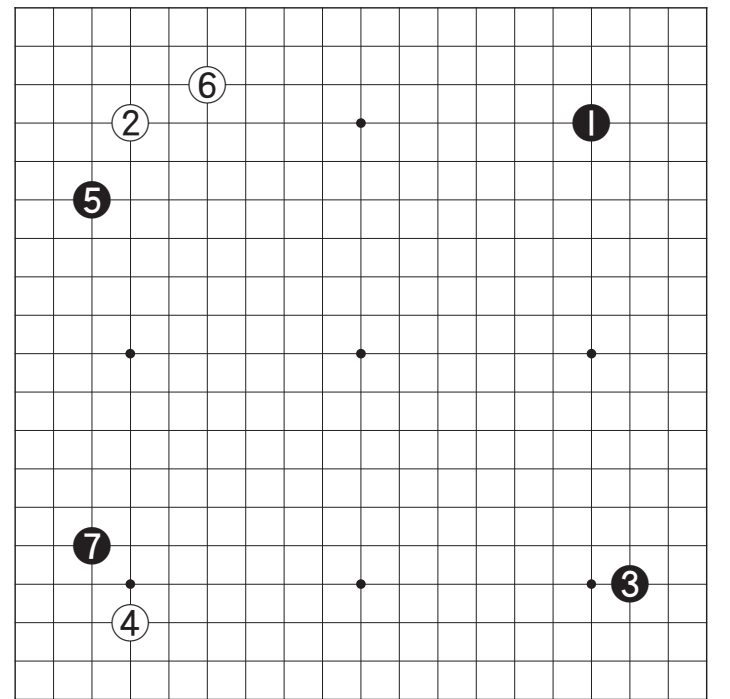


돌 9단을 6관왕으로 끌어내린 데 이어 후지쓰배와 기성전에 이어 3관왕에 올랐다. 이세돌 9단에게 이번 패배는 악몽이다. 지난 2001년 LG배 결승전에서 이창호에게 2연승을 거둔 후 내리 3연패를 당한 바 있기 때문이다. 한편, 박 9단은 2008년 1월에 열리는 삼성화재배와 맥심커피배 등 결승전에 진출, 타이틀 사냥에 나선다. 특히 삼성화재배 결승은 이세돌과의 3번기로 치러질 예정이어서 관심을 모은다. 상대전적에서 11승 13패로 이세돌에게 다소 뒤지고 있지만 이번 GS칼텍스배의 승리가 심리적인 측면에서 큰 도움을 줄 것으로 예상된다. /윤영기기자 penfoot@kwangju.co.kr

## 제88회 전국체전 색다른 시합, 페어대회

### 남녀 페어부 결승전 1보(1~7)

백 이용희 6단 이선아 6단 (서울)      흑 홍석의 7단 김지은 6단 (전남)



일반 바둑대회에서는 보기 힘든 방식이지만 이번 대회부터는 남녀 페어부가 메달 종목으로 신설되어 애가들의 많은 관심을 끌고 있다. 페어부는 타구로 치자면 혼합복식과 같은 방식으로 남·녀가 한조를 이뤄 고대로 한 수씩 착수하여 시합을 진행한다. 페어 대회는 국내에서는 드물지만 일본에서는 여러해 전부터 세계 페어선수권대회가 열리고 있는 등 국제적으로는 많이 알려진 방식이며 앞으로 전국체전에서는 주요종목으로 각광을 받을 것으로 전망된다. 페어부의 결승에는 전남 팀과 서울 팀이 올라와 금메달을 놓고 격돌하게 되었다. 전남은 광주에 비해 선수 자원이 넘쳐난다. 그래서 페어부에도 이창호배와 삼성화재배,아후배 우승에 <요규철 9단·본보 바둑해설위원>

## 김주호·홍민표·김승재, 신인왕전 8강 합류

김주호 7단, 홍민표 6단, 김승재 초단이 제18기 비씨카드배 신인왕전 8강전에 진출했다. 이들은 최근 한국기원 바둑TV스튜디오에서 열린 제18기 비씨카드배 신인왕전에서 각각 승리, 8강에 합류했다. 홍민표 6단과 김지석 4단의 대결에서는 홍민표 6단이 막강 전투력을 앞세워 김지석 4단을 제압했고, 김승재 초단은 백홍석 5단을 꺾고 8강에 합류했다. 이어 열린 대국에서는 김주호 7단이 김형환 4단을 누르고 8강행을 확정지었다. 우승상금은 2천500만원. /윤영기기자 penfoot@kwangju.co.kr

### 대인동삼일부동산

☎ (02)223-1140, 5210 번 011-602-2532  
(광주영평 신분점, 대인동 소재사건대)

#### 모텔 목욕탕 및 각종 상가건물

을 빨리 팔고 싶으시거나 임대 내 놓고 싶으시면 저희 부동산으로 오십시오.

저희 부동산은 오래도록 광주시내권 및 시외순반으로 모텔·목욕탕 및 각종 상가건물 사실분과 얻으실 분 손님을 많이 확보하고 있습니다.

사장님께서 소유하고 계신 건물을 팔거나 임대를 내놓고 싶으시면 저희 부동산에서 빠르고 정확하게 일해 드리겠습니다.

다만, 사장님께서 저희 부동산에 내놓으신 소중한 건물은 철저하게 비밀보장하여 조용히 팔아드리겠습니다.

### 첨단월계공인중개사

☎ (02)972-4585 번 011-604-6205  
(첨단지구 부영A LC빌딩 시가리)

#### ★ 금매매 ★

- 첨단 인근 비아동 일반주거 지역 1000평 다세대주택, 불류창고, 복지실바사실
- 첨단중심상업지역 200평, 매 280만원 (공시지가 260만원), 230평

#### 첨단중심 상업매매

- 광부지방상자 2008년 개칭지 앞 31.4평
- 부영 호반아파트 정문 앞 145, 135평
- 비마트 호수공원 부근 유흥지역 100평

#### 첨단 원룸 건물 금매

- 대68 건145 원룸17 스텝리1개
- 대7000만 원495만 매5억3천만
- 대70 대110평 원룸15개
- 보2000만 원480만 매4억8천만
- 대70평 건120 원룸6 루룸3 주 인 방3개 보1억2천만 원180만 매4억1천만
- 대68평 건127평 + 주차장 루룸4 원룸8 보8800만 원300만 원4200만 매4억7천만

#### 첨단 인근 녹지 금매매

- 신가동 부영④ 부근 생산녹지 900평
- 안원동, 비아 중흥④ 부근 생산녹지 900평
- 도전동 광단 8번로부근 450평 700평 공장, 창고 적합
- 북구 지아동 30m도로 인근 전후면 도로옆 가든, 찻집, 창고, 공장 적합

### 부광공인중개사

☎ (062)654-4520, 010-2629-1718  
(백운광장 국제호텔 맞은편)

#### 전원주택(부지) 전문업소

### 전원주택단지 분양

가장 자연스러운 것이 가장 아름답다

자연경관이 잘 보존된 산림과 청정호수가 있는 화순 서성리의 기능성 전원주택단지 여러분을 주거문화 프리미엄의 VIP로 모십니다

- 위치 : 전남 화순군 동면 서성리(서성계 상단)
- 면적 : 16,301㎡(4,931평)
- 수량 : 18필지
- 구분 : 495㎡(150평)~1,378㎡(417평)
- 가격 : m²당 211,749원(평당) 700,000원
- 시기 : 2007년 11월 15일부터 (2차 토목공사 착공시점)

안전성을 최우선으로 하는 실수요자에게 적합한 Wellbeing Life의 투자자산입니다

충분한 자료를 준비하고 여러분을 모십니다

건축시공 등 많은 도움을 받게 되실 것입니다

망설이지 마시고 지금 전화주시시오

전화주시면 카드로그램을 우송해 드립니다

### 특급상가 매매·임대

#### 북구 용봉동 부름 상가주택

대지238㎡(72평),연면적396㎡(120평)인 3층 코너 건물이 3억5천만원이다.

영업기간 10년, 최근 리모델링 최신시설(층11개,소방안전필증) 영업시간 19시간(오전11시~새벽6시), 낮에는 중고생/밤에는 대학생

김주대학생점 중 최고의 유동인구와 상권 밀집지역, 도우미 없는 청정지역

방향이 없는 젊은이들의 상권

#### 전대후문 대로변 1층 166㎡(50평) 상가

보증금 1억, 월7백만원, 승3억5천만원인 상가점포가 매물로 나왔습니다. (분할가능)

광주대학 상권 중 최고의 유동인구와 상권 밀집지역이다. 주말 유동인구만 10만이다.

점포 뒷공간 87㎡(20평)도 활용가능하다.

커피숍, 안경점, 휴점분석, 이등통신 등 수많은 예비창업자와 프랜차이즈 본사로부터 "러브콜"을 받는다

#### 북구 운암동 인근 2천세대 아파트상가 2층 학원 60평

매매가 21,500만원(증자6,500만원/시설·집기포함)

상가 전속중개계약전문 공인중개사사무소

### BM 公認仲介士 事務所

부동산은 공산품이 아닙니다. 내일을 살 때는 최소한 3개월전에 연락주시요.

입찰일 프로그램이즈 정보기반형 상가주택의 활용

항상 도움에 감사드립니다.

mobile)010-7288-4351 ☎(062)4342-894  
(전대후문 스텝리식 설)

### 법원경매 전문회사

- 늘 앞서는 사람들 - (주)육선코리아

(법원경매인찰장 임) 상담전화 : (062) 222-8446

#### 성공적 파트너 / (주)육선코리아 무료상담

권리분석, 영도 유치권내역서 및 성립여부, 낙찰가에상분석, 예고입찰, 전세취득기대, 가치분석, 기왕입찰인 등 차별화된 상담을 기다립니다. (평으로환산 시 m² x 0.3025)

▶ 근린/상업/근린상가 상담			▶ 모텔/원룸 상담		
대표이사 010-3666-8446	대표이사 010-3666-8446		대표이사 010-3666-8446	대표이사 010-3666-8446	
소매/월간/연/면적(m)	감평가	최저가	소매/월간/연/면적(m)	감평가	최저가
상업/연/면적/22721338	7944021	4936021	상업/연/면적/23321077	9916465	6913211
내구/연/면적/연/2240	2912603	1948721	상업/연/면적/23221434	1191	6922002
상업/연/면적/연/1795975	509	2695821	상업/연/면적/연/23221076	1091	5971941
상업/연/면적/연/14384224	5942162	1197141	상업/연/면적/연/23221078	9925541	5919421
상업/연/면적/연/23221076	591215	395851	상업/연/면적/연/23221079	1091	5951002
상업/연/면적/연/연/23221077	5990002	3928002	상업/연/면적/연/연/23221080	7947181	3943702
상업/연/면적/연/연/23221078	21975002	1594202	상업/연/면적/연/연/23221081	9916402	4910512

▶ 상가주택/주택			▶ 공장		
대표이사 010-3666-8446	대표이사 010-3666-8446		대표이사 010-3666-8446	대표이사 010-3666-8446	
소매/월간/연/면적(m)	감평가	최저가	소매/월간/연/면적(m)	감평가	최저가
상업/연/면적/연/1472171	1944221	68621	상업/연/면적/연/연/23221082	991	3930002
상업/연/면적/연/연/23221083	3945511	295821	상업/연/면적/연/연/23221083	7943002	5911002
상업/연/면적/연/연/23221084	1947801	60401	상업/연/면적/연/연/23221084	2791	1991
상업/연/면적/연/연/23221085	19411002	49021	상업/연/면적/연/연/23221085	39431902	1983002
상업/연/면적/연/연/23221086	1944641	81021	상업/연/면적/연/연/23221086	2949002	293002
상업/연/면적/연/연/23221087	91831	64291	상업/연/면적/연/연/23221087	1191	6917302
상업/연/면적/연/연/23221088	68881	38291	상업/연/면적/연/연/23221088	6691	2991

▶ 임야/농지			▶ 아파트		
대표이사 010-3666-8446	대표이사 010-3666-8446		대표이사 010-3666-8446	대표이사 010-3666-8446	
소매/연/면적/연/면적(m)	감평가	최저가	소매/연/면적/연/면적(m)	감평가	최저가
상업/연/면적/연/연/23221089	298021	173621	상업/연/면적/연/연/23221089	55021	385021
상업/연/면적/연/연/23221090	602321	602321	상업/연/면적/연/연/23221090	720021	504021
상업/연/면적/연/연/23221091	239821	239821	상업/연/면적/연/연/23221091	1961002	1961002
상업/연/면적/연/연/23221092	134421	134421	상업/연/면적/연/연/23221092	750021	525021
상업/연/면적/연/연/23221093	951021	665821	상업/연/면적/연/연/23221093	640021	440021
상업/연/면적/연/연/23221094	426121	190521	상업/연/면적/연/연/23221094	1943002	1943002
상업/연/면적/연/연/23221095	411321	184221	상업/연/면적/연/연/23221095	1943002	1943002
상업/연/면적/연/연/23221096	426921	296821	상업/연/면적/연/연/23221096	1943002	1943002
상업/연/면적/연/연/23221097	257721	180421	상업/연/면적/연/연/23221097	1943002	1943002
상업/연/면적/연/연/23221098	574721	321921	상업/연/면적/연/연/23221098	1943002	1943002