

‘바다시인’ 명기환씨 명예 해양경찰관 됐다

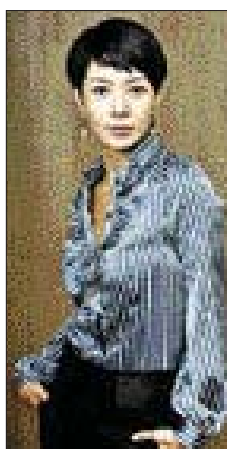
“바다를 알리는 문인이자 명예 해양경찰관으로서 시를 통해 해양경찰의 위상을 높이는데 최선을 다하겠습니다” ‘바다시인’이 명예 해양경찰관으로 위촉됐다.



해양경찰 창설 54년 만에 처음으로, 그 주인공은 목포를 중심으로 왕성한 시작활동을 하고 있는 명기환(65) 시인.

미스코리아 출신 탤런트 김혜리 내달 웨딩마치

미스코리아 출신 탤런트 김혜리(39)가 한 살 연상의 사업가 강모씨와 오는 2월2일 서울 그랜드하얏트호텔에서 결혼식을 올린다.



미스코리아 출신 탤런트 김혜리(39)가 한 살 연상의 사업가 강모씨와 오는 2월2일 서울 그랜드하얏트호텔에서 결혼식을 올린다.

광주 동구청, 주민불편 해소 ‘눈 치우기’



광주시 동구청(청장 유태명) 직원 600여명은 폭설기간 내내 비상근무 체제를 갖추고 지역 주요 도로를 물론 마을 구석구석까지 제설작업을 벌여 주민들의 불편을 크게 줄였다.

포스코, 복지시설서 봉사활동



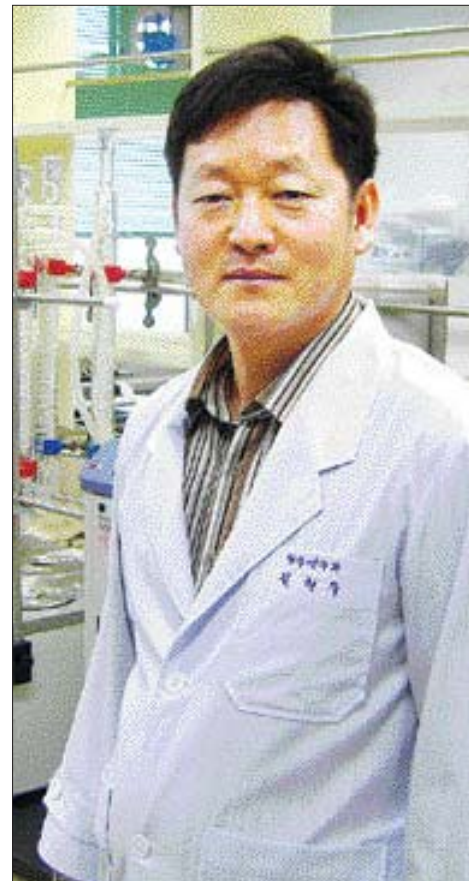
포스코 광양제철소(소장 허남식) 임원과 부장단 부부 50여명은 지난 연말 광양시 장애인 복지시설인 매화원에서 점심제공 등 봉사활동을 펼쳤다.

‘농업연구 최우수상’ 道농기원 작물재배연구실

“친환경 재배기술 개발로 농촌 살린다”

“바다 친환경 재배기술 확립은 물론 약용작물 등 특산 소득작물 개발로 전남농업에 새로운 활력을 불어 넣겠습니다.” 지난해 농촌진흥청으로부터 ‘최우수 농업연구팀상’을 수상한 전남도 농업기술원 작물연구과 작물재배연구실 최진경(48·사진) 팀장의 새해 최대 목표는 “새로운 친환경 재배기술 개발”이다.

있는 방제기술을 개발, 관련 비용을 획기적으로 절감할 수 있는 기술을 마련했다. 여기에도 전남 콩의 브랜드가치 제고와 농가소득 창출을 위해 콩 친환경 재배에 적합한 품종을 장류용, 나물용, 특수용 등으로 선별 보급하고 ‘범용 장류’ 사업도 추진하고 있다.



최진경 연구실장

‘전남교육상’ 수상 상금 1천만원 장학금 기탁

신태학·한상택·김홍순씨

전남도교육청이 선정한 ‘2007 전남교육상’ 수상자 신태학(62) 순천교육장, 한상택(62) 나주중앙초등학교장, 김홍순(61) 목포공공도서관장이 ‘전남교육 발전과 글로벌 인재육성’에 써달라며 전남교육장학회에 1천만원을 기탁했다.



대회의실에서 전남교육발전에 헌신한 공로를 인정받아 2007 전남교육상을 각각 수상했다.

100억원대 최고 수매실적 감사패

여수수협 여성중매인 송영희씨

지난해 여수수협에서 여성 중매인이 최고의 수매실적을 올렸다. 여수 금천수산 대표 송영희(52·사진)씨는 2일 여수수협 공판장에서 열린 ‘2008년 초매식’에서 2007년 최대 수매 중매인으로 선정돼 최영향 여수수협 조합장으로부터 감사패를 받았다.



등도 올리지 못한 100억 원대의 수매실적을 기록했다. 송씨는 “경제침체 등으로 자금난을 겪기도 했지만 수매를 하루도 거르지 않았던 것이 비결이라던 비결”이라며 “절제된 여수 수산업이 활성화돼야 지역경제가 살아날 수 있다”고 강조했다.

관훈클럽신영기금 이사장

문창극 중앙일보 주필 선임

관훈클럽 신영연구기금 제 11대 이사장에 문창극(60·사진) 중앙일보 주필 겸 부발행인이 선임됐다.



문 이사장은 1975년에 중앙일보에 입사한 뒤 워싱턴 특파원, 정치부장, 미주총국장, 논설주간을 역임했다. 문 이사장은 관훈클럽 총무와 한국신문방송편집인협회 회장도 지냈다.

생활 게시판

여러분의 생활정보를 무료로 실어 드립니다. People@kwangju.co.kr이나 광주광역시 동구 금남로 2가 20-2 광주일보 생활게시판 담당자 앞으로 보내주시기 바랍니다.

화측

▲서득주(대한화재 부사장)씨 장남 범석군 김복호씨 장녀 소연양=5일(토) 오후 6시 그랜드하얏트 서울 그랜드볼룸. ▲조귀환(조광건설 대표)씨 장남 방훈군 최상오씨 장녀 은진양=5일(토) 낮 12시 무등파크호텔 4층 컨벤션홀.

알림

▲국가인권위원회 광주사무소 인권상담=월~금 오전9시~오후5시, 1095

국번 없이 1331 ▲여성발전센터 무료 상담=가정 폭력, 성폭력, 성매매 등 상담. 국번 없이 1366. 휴대전화를 사용할 경우 062-1366. ▲한국건강관리협회 광주전남지부 무료 금연교육 및 금연실천자 관리 실시=직장인 대상으로 흡연의 폐해·금연 필요성 및 방법 강연, 금연보조제 및 상담.문의 363-2240 ▲호남해바라기 아동센터 무료 상담 및 의료·법률지원=성폭력 피해를 입은 13세 미만 아동 및 정신적 장애인을 대상으로 긴급구조, 의료·법률지원 및 심리 치료 등 One Stop 서비스. 232-1375, http://forchild.or.kr ▲대한사회복지회 광주영아일시 보호소 무료 상담=아동 일시 보호원하는 경우. 국내 입양 상담. 미혼모 상담 및 시설 입소 안내. 222-1095

▲홀트아동복지회 광주아동상담소 무료 상담=국내 입양 상담. 미혼모 상담(24시간 출장 상담도 가능). 미혼모 시설 입소 안내. 227-8877 ▲비둘기 가정상담소 무료 상담=인터넷 및 전화 상담. 방문 상담은 예약제. 문의 652-1366, 434-1366 www.gene-korea.com ▲광주생명의 전화 무료 상담=24시 전화 상담 전국 공통 1588-9191, 광주 223-9191. 면접 상담은 월~금요일, 오전 9시~오후 5시. 가정폭력, 성폭력, 성매매 피해자들에게 상담을 통한 정서적 지지와 격려 등. ▲대한법률구조공단 광주지부 법률상담=월~금 오전 9시~오후 6시. 국번없이 132. 무료 법률 상담 및 법률구조. 면접 상담은 광주지방법 검찰청 민원실 2층.

동창·동문회

▲목포고 제5 동창회(회장 유영명) 월례회의=5일(토) 오후 6시 금강산식당. 224-0808 ▲복성중 제4 동창회(회장 정석중) 월례회의=4일(금) 낮 12시 신보호텔. 368-2323 ▲연양김씨 광주 중친회(회장 김남전) 신년하례식=4일(금) 오후 6시30분 명덕회관. ▲광산이씨 상서공파 필문회(회장 이태교) 월례회의=7일(월) 오후 6시30분 화랑궁식당. 018-616-5755 ▲순흥안씨 부제학과 효길후 문중 총회=11일(금) 낮 1시 낙지마당. 016-602-2838

모집

▲우리문화연구원 소리노리 풍물놀이 및 장구기초, 민요, 한울 회원 모집=매주 월·수·금 오전 10시~11시, 화·금 오후 7시~8시30분. 초·중·고 대학생 및 일반인을 대상으로 가능한 봉사자 모집. 412-3201 ▲부동산 경·공매 동호회(무료) 모집=기초부터 현장 답사, 물권·채권 권리분석, 부동산 미래가치 및 환급성 분석 등. 문의 011-607-4614 ▲유급지원병(전문병) 모집=중졸 이상 학력으로 해당 특기 자격·면허 또는 전공학과 이수자. 모집 인원 1천명. 의무복무기간은 일반병과

동일, 연장복무기간은 하사로 영내 거주하며 이 기간중 월 20만원·지원장려수당 월 60만원 지급. 문의 광주전남지방방무청 현역입영팀 230-4246-9 ▲한국웃음협회 회원모집=건강회복과 웃음문화 보급을 위한 웃음을 실천하는 사람들의 모임 016-607-1958 ▲한국복지재단 전남가정위탁지원센터 위탁 아동·부모 모집=친부모의 사랑·가출 등으로 일정기간 보호가 필요한 위탁 아동과 봉사 차원에서 아동을 양육해 줄 위탁부모 모집 061-279-1225~6 ▲중합민요사랑모임 회원 모집=민요를 사랑하며 사회 봉사에 뜻이 있는 45세 이상 남녀. 019-601-6989 ▲100원회 회원모집=1일 100원으로 부담없이 이웃 사랑 실천하십시오 011-666-0660 ▲광주아버지합창단원모집=매주 월요일 오후 8시 연습. 223-0808, 016-601-3190 ▲사랑의 교실 중·고등학교 과정 교사, 수강생 모집=국어·영어·수

학·사회과목 무료 봉사자. 월~금요일 오후 7시~10시30분 223-8529, 016-223-9541 ▲꿈을 돕는 사람들(광주학당) 학생 모집=한글 기초반, 초등반 중등반, 영어 기초반, 한문, 컴퓨터 등 무료 강의. 서방시장안 관리사무소 옆 512-5788, 262-1542 ▲장애인 차량봉사=장애인 차량봉사 동행 서비스, 장거리 광주지원(담양·나주·화순) 등 2~3일전 예약 가능. 0505-206-0106 ▲푸른학당 =오전반(검정고시반·초등과정), 오후반(초등반·기초영어반), 야간반(초등반·중등반·고등반) 광주교육에 맞춘 2층 529-1188



1개월 2,500원으로 2,100만 SK텔레콤 고객의 특권 할인 받자! 50%

