

# 지역경제 도약 키워드 '해양博 공원'서 찾다

## 성공 예약 여수엑스포

EXPO 2012 YEosu Korea 개최도시에서 배운다

### ㉓ 사후 활용 극대화 - 오키나와 ㉔

1975년 해양엑스포 개최를 통해 세계적인 해양관광지로 발돋움한 일본 오키나와의 성공 비결은 부대시설의 사후활용 극대화에 있다. 미군 점령지에서 반환된 후 낙후를 면치 못했던 오키나와 도약의 발판으로 삼으려했던 해양엑스포의 유치 목적을 충실하게 이행하고 있는 것이다.

오키나와는 엑스포가 끝난 후 행사 부지에 '해양박물관'(海洋博物館·해양박물관 공원을) 조성해 중요 관광자원으로 활용하고 있다. 정부 소유인 엑스포 부지에다 공원을 만들고 오키나와 현과의 협의를 통해 만들어진 '해양박물관 기금재단'이 시설물의 유지 관리를 담당하고 있다.

### 연중 입장객 300만명

'해양박물관' 내에는 일본이 세계 제일의 규모라고 자랑하는 오키나와 관광의 핵심 '츄라우미 수족관'(2002년 건립)이 들어서 연중 300만 여명의 입장객을 불러 모으고 있다. 또 열대·아열대 꽃과 과일을 즐길 수 있는 '열대 드림 센터', 바다와 사람의 관계를 주제로 한 '해양문화관'이 자리하고 있다. 매력적인 '에메랄드 비치', 17~19세기 오키나와의 흔적을 재현한 '오키나와 향토마을'은 이국적인 정취로 관광객들의 시선을 모은다.

해양박물관 내에서도 압권은 단연 츄라우미 수족관이다. 츄라우미 수족관은 풍부한 전시물과 상상력을 동원한 시설물, 철저한 상품화로 우수한 경영 실적을 거두고 있다.

모두 4층으로 만들어진 수족관에서는 열대어, 산호, 심해어, 조개류, 연체동물 등 모든 종류의 해양생물을 관찰할 수 있다. 또 관람객들이 직접 상어 박제를 만져 감격을 느낄 수 있고 실물을 보는 듯한 극장 등이 골고루 갖춰져 관람객을 매료시킨다.

츄라우미 수족관은 높이 8.2m, 너비 22.5m, 두께 60cm의 세계 최대 수조를 갖추고 있다. 이 수조는 지난 2002년 두께와 크기 면에서 기네스 북에 올라갔다.

또 세계 최초로 몸길이가 8~9m에 이르는 고래상어의 번식이 이곳에서 이뤄졌으며 덩치가 가장 큰 쥐가오리의 무리를 볼 수 있는 유일한 곳이 츄라우미 수족관이다. 산호와 오키나와의 심해 모습도 직접 볼 수 있으며, 배를 타고 유연하게 헤엄치는 물고기를 구경할 수 있는 수상관람 코스가 있다.

츄라우미 수족관의 특징은 '체험'과 '창의력'에 모아져 있다. 일반적으로 대부분의 수족관은 관람객들

의 손길을 철저히 차단하지만 츄라우미 수족관은 어린이를 비롯한 방문객들에게 최대한 체험의 기회를 제공한다.

### 세계 최대 '츄라우미 수족관'

수족관에 들어서자마자 처음 만날 수 있는 곳은 관람객들이 직접 물에 손을 넣어 오키나와 바다의 생물을 만져볼 수 있는 '터치 풀'이 나타난다. '상어 박사의 방'에서는 으스스한 박제 상어의 커다란 입속에 들어가 볼 수도 있고 부위별로 나누어진 모형 등을 통해 급세 상태를 이해할 수 있다.

또 1층 대형 수조의 바로 옆에는 물고기들의 유영을 구경하며 샌드위치 등 가벼운 식사를 할 수 있는 카페 '오션블루'가 있다. 아름다운 바다 위에 떠있는 듯한 레스토랑 '이노'에서는 건강과 장수 식품으로 각광받는 오키나와 식품 재료를 사용한 메뉴를 맛볼 수 있다.

츄라우미 수족관은 좋은 구경거리를 빼놓지 않고 돈으로 연결시켰다. 수족관은 관람을 모두 마치면 반드시 기념품 가게를 통과하도록 설계돼 있다. 아 가지기한 기념품과 오키나와의 추억을 고스란히 담고 있는 기념품 가게를 그냥 스치는 손님은 드물다. 취재진을 안내한 수족관 해설원 하나코 오시로(여·29)씨는 "기념품 가게의 매출은 하루 평균 6천만 원에 이른다"고 설명했다.

### 하루 기념품 매출만 6,000만원

또 하나코씨는 "수족관은 해양박물관에서 가장 수익성이 높다. (구체적인 수치는 밝히지 않았지만) 수족관은 엄청난 인건비와 유지관리비가 들어가지만 연중 300만 여명의 관람객이 몰려 흑자를 내 해양박물관 운영의 주춧돌 역할을 하고 있다"고 설명했다.

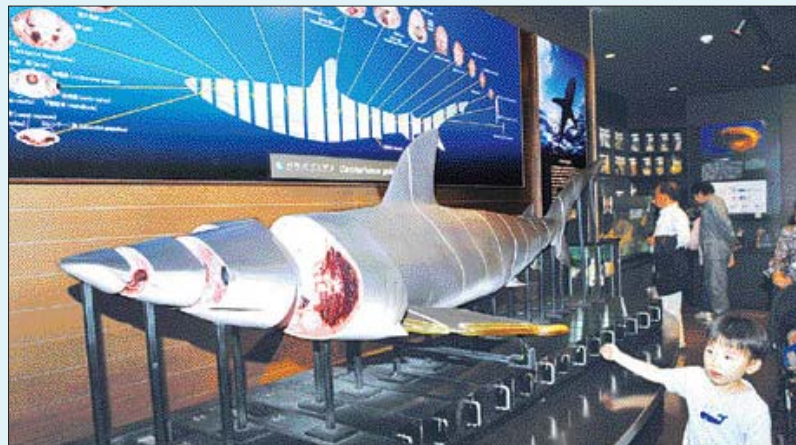
오키나와의 성공은 2012 여수엑스포에 '타산지식'이다. 바다를 공간적인 배경으로 하는 여수엑스포가 오키나와에서 배워야 할 점은 한두 가지가 아니다.

아직 구체적인 계획이 세워지지 않았지만 여수엑스포도 아쿠아리움(수족관)을 비롯한 해양생태 공원을 조성할 것으로 예상된다. 따라서 세계 최고 수준의 규모와 기술력을 지니고 여수·한국의 특성을 최대한 살릴 수 있는 시설물을 갖춰 엑스포 후에도 지역발전의 성장동력으로 삼아야 한다는 지적이다.

/오키나와=박지경기자 unipark@kwangju.co.kr /사진=나명주기자 mjna@kwangju.co.kr



오키나와는 1975년 해양엑스포 개최 이후 활용도를 극대화하기 위해 세계 최대 규모의 츄라우미 수족관 등 다양한 시설을 만들어 운영하고 있다. 츄라우미 수족관에 막 들어서면 만날 수 있는 '터치 풀'에서 관람객들이 오키나와 해양생물을 직접 만져보며 즐거워하고 있다.



츄라우미 수족관에는 상어의 각 부위를 살필 수 있는 모형과 실제 상어 박제가 전시돼 방문객들의 흥미를 높여 준다.



츄라우미 수족관 기념품 판매장. 하루 평균 6천만 원의 매출을 올릴 정도로 인기가 높다.

**일가공인중개사**  
☎ (대)234-8216 헬 011-609-0896  
(광주북구)

**상가건물 매매**  
- 중앙동 대지 75평 5층건물 2억1,700만 원  
- 남동대지 150평 5층건물 2억8,000만 원  
- 남동대지 150평 5층건물 2억8,000만 원  
- 남동대지 150평 5층건물 2억8,000만 원  
- 남동대지 150평 5층건물 2억8,000만 원

**토지매매**  
- 남동대지 150평 5층건물 2억8,000만 원  
- 남동대지 150평 5층건물 2억8,000만 원  
- 남동대지 150평 5층건물 2억8,000만 원  
- 남동대지 150평 5층건물 2억8,000만 원

**전원주택**  
- 남동대지 150평 5층건물 2억8,000만 원  
- 남동대지 150평 5층건물 2억8,000만 원  
- 남동대지 150평 5층건물 2억8,000만 원

**기타부동산**  
- 남동대지 150평 5층건물 2억8,000만 원  
- 남동대지 150평 5층건물 2억8,000만 원  
- 남동대지 150평 5층건물 2억8,000만 원

**현대공인중개사**  
☎ (062)371-1900, 010-2006-0115  
(상무 우리병원에서 50m 지점. www.85868949.co.kr)

**목욕탕 임대 급히 구할**  
1. 지 역: 광주시내  
2. 조 건: 보증금 2억까지 가능, 가스보일러이며 대출이 빠른 물건

**시의 농장부지 급히 구할**  
1. 지 역: 염안 무안 한평군 내  
2. 면 적: 3-4만평  
3. 조 건: 차량진입이 가능한 밭이나 아산 (산림 벌채 가능한지)

**상가 건물 구매**  
- 광산구 유산동 주공아파트 앞, 대지304㎡(92평) 지하1층 지상6층 건물1160.19㎡(351평) 임대보증금 1억8천만 원 월450만원 매대가 8억원

**수익성 좋은 원룸**  
- 광산구 소촌동 금호타이어 인근, 대지933㎡(282평) 건평1299㎡(393평) 원룸30실 투룸 6실 주택 2실 보증금4억2800만 원 월 653만원 대출 4억원, 매대가 11억5천만원  
- 광산구 신기동 신축건물 대지208㎡(63평) 건평380㎡(115평) 원룸9 투룸3 매대가 4억 2천만원

**저희 업체는 20년 가까운 중개경험과 노하우를 바탕으로 다음과 같은 토지의 매체를 전문적으로 중개 합니다.**  
부동산 관련 직종의 전문가와 입지선정에서 준공까지 원스톱으로 컨설팅 하여 드립니다.  
병원, 공장, 원룸, 식당, 모텔, 차고지, 전원주택, 주유소및가스충전소 부지, 투자용토지, 상가건물

**국민공인중개사**  
☎ 011-635-7939, 010-3114-6103  
(두암동 무릉도서관가까이 농협앞편 2층)

**건물**  
- 주월동 5의 병원의원매매 460P 전1100P 자재중 즉시 입주가능 7999원 월500만  
- 1399원 빌딩 구매 400㎡ 전1100P 자재중 대270P 전287P 전1100P 월450만원  
- 1399원 빌딩 20x10m코너 전대 400㎡ 전1100P 전330P 전5999원 월500만

**땅**  
- 정비 공장부지 600P 상인지역 35m 도로길 P당 270만원  
- 정비 공장부지 600P 상인지역 35m 도로길 P당 270만원

**주요 부동산 중개**  
- 9의 주유소 구매 400㎡ 전1100P 전330P 전5999원 월500만  
- 1399원 시내 주유소 구매 400㎡ 전1100P 전330P 전5999원 월500만

**12의 병원의원용 건물 구매**  
- 대115P 전420P 지하 1층 지상 5층

**부동산 경매 전문회사**  
주식회사 에셋코리아  
(법원앞에서 지산주유소쪽으로 70m) ☎ (062) 236-2550

최고의 수익 물건 [공동투자] 하실분을 찾습니다. [50억 한도]  
경매로 [채테크 성공하기] 위해서는  
- 수수료만을 받지 않는 [고객이] 우선원칙을 실천하는 회사를 만나셔야 합니다.  
- 투지금액대비 수익성을 꼼꼼하게 따져보아야 합니다. [수수료=한글성=매매차익]

**근린시설/원룸상당**  
대표이사 010-7570-7525

소 지 (월건가)	감평가	최저가
동성동/원룸부지/대16,287	529천	1억8700만
신안동/정사실/대87,287	25의	9억
순천동/순천동/대100,287	48의	48억
차량동/순천동/대100,287	50의	22억9천
안동동/순천동/대100,287	37의	21억
월계동/순천동/대100,287	529천	3억1300만
금동동/순천동/대100,287	1296천	495천
남동동/순천동/대100,287	94의	9억9천
금동동/순천동/대100,287	3399천	9억7천

**아파트/빌라 상당**  
신한빌딩 010-9680-3225

소 지 (월건가)	총층	감평가	최저가
달곡동/빌라/대82,230	23/10	7200만	5040만
동성동/빌라/대82,230	20/5	7000만	4900만
동성동/빌라/대82,230	11/1	4000만	2800만
월계동/빌라/대82,230	14/17	1억2800만	8900만
금동동/빌라/대82,230	20/14	1억3000만	9100만
동성동/빌라/대82,230	20/4	2억9000만	2억3000만
남동동/빌라/대82,230	15/2	1억6000만	1억1200만
금동동/빌라/대82,230	20/3	1억1000만	7000만

**주택/재개발 상당**  
신한빌딩 010-2811-5588

소 지 (월건가)	감평가	최저가
중동동/단독주택/대100,287	1억700만	4800만
신안동/단독주택/대100,287	1억4천	6400만
동성동/단독주택/대100,287	1억4천	3700만
월계동/단독주택/대100,287	1억700만	8300만
안동동/단독주택/대100,287	497천	2억1천
달곡동/단독주택/대100,287	10억	497천
중동동/단독주택/대100,287	991천	3억3천
중동동/단독주택/대100,287	10억	3억

**상가주택 상당**  
간편이사 010-8033-0114

소 지 (월건가)	감평가	최저가
삼동동/상가주택/대16,287	198천	1억3천
남동동/상가주택/대16,287	29400만	4800만
오동동/상가주택/대16,287	392천	1억1천
동성동/상가주택/대16,287	293천	2억3천
남동동/상가주택/대16,287	592천	1억9천
남동동/상가주택/대16,287	1799천	591천
남동동/상가주택/대16,287	11억	4억
월계동/상가주택/대16,287	14억	8억

채테크 성공을 위한 무료경매정보 홈페이지 <http://www.assetkorea.com>  
채테크예약 - (한정조사)관리분석/수익분석/입찰사전/대출신청/경매도자기 원스톱서비스  
행복한 경매를 위한 특별한 선택!! 부동산경매 전문회사(주)에셋코리아