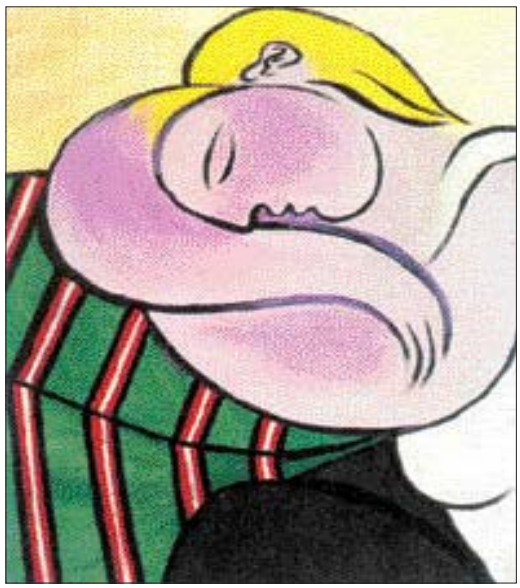


북스

Books

명품 도시 '뉴욕의 걸작 100선' 런던 미술 '현장 체험 열정 6년'



이주현씨가 집필한 '현대 미술의 심장 뉴욕 미술'은 메트로폴리탄 미술관 등 5개 미술관의 대표작 100편을 소개하고 있다. 로이 리히텐슈타인 '물에 빠진 소녀' (위)와 파블로 피카소의 '노란 머리의 여인'.

세계 미술의 중심인 뉴욕과 런던의 미술계를 살펴볼 수 있는 책이 나왔다. '50일간의 미술관 체험' 등을 통해 가장 인기 있는 미술 관련 저자로서 꼽히는 미술평론가 이주현이 펴낸 '현대 미술의 심장 뉴욕 미술'과 항공사 승무원에서 아트 컨설턴트로 변신한 최선희씨가 쓴 '런던 미술 수업'.

현대 미술의 심장 뉴욕 미술

이주현 지음

'현대 미술의 심장 뉴욕 미술'은 '페트린이나 궁정, 교회의 뒷바라지 없이 순수하게 도시 자체의 잠재력으로 미술 도시로의 영광을 피운', 그래서 '자유와 개성, 보헤미아니즘 같은 도시적 가치가 분출하는 도시'인 뉴욕 미술의 근간인 '미술관'의 컬렉션을 통해 뉴욕 미술을 들여다본 책이다. 저자는 뉴욕의 수많은 미술관 가운데 '대표주자'로 뉴욕현대 미술관(MoMA)과 구겐하임 미술관, 휘트니 미술관, 메트로폴리탄 미술관, 프리 컬렉션을 선정하고 그 속에서 놓치지 말고 감상해야 할 그림 100점을 골라 자세한 해설을 곁들였다. 수록된 작품은 고흐의 '별이 빛나는 밤에', 클림트의 '희망 2', 프리다 칼로의 '머리카락을 자른 자화상', 달리의 '기억의 지속', 리히텐슈타인의 '물에 빠진 소녀', 피카소의 '아비뇽의 처녀들'과 '노란 머리의 여인' 등이다. 뉴욕으로 여행을 떠나 진품을 직접 감상하는 게 최선의 즐거움이었지만, 생생한 그림 도판에 이 씨의 알기 쉬운 설명이 곁들여진 책장을 넘기다 보면 행복한 '그림 감상 여행'이 가능하다. 앞으로 런던과 북유럽권도 출간 예정이다. <학고재·1만6천500원>

런던 미술 수업

최선희 지음

'런던 미술 수업'은 현재 런던 미술계의 속살을 들여다본 책이다. 항공사 승무원 출신의 미술 애호가 6년간 런던에서 경매회사 인턴사원, 갤러리 큐레이터 등을 거쳐 아트컨설턴트로 자리잡기까지 과정을 솔직하게 풀어낸 책이다. 1장에서 런던에 대한 단상을 풀어놓은 저자는 2장과 3장에는 크리스티 경매학교를 거쳐 세계 최대 경매회사로 전 세계 미술품과 애호가들의 집결지인 크리스티 경매회사에서 인턴 사원으로 근무하며 겪은 일들을 담았다. 4장에 실린 차이나이즈 컨템퍼러리 갤러리 시절 이야기는 현재 전세계 미술계를 장악하고 있는 '중국 미술'의 파도와 세계 흐름에 대처하는 영국 예술인들의 자세 등을 살펴볼 수 있다. 마지막 5장에서는 런던의 대표 갤러리인 유니언 갤러리에서 일하며 체험한 내용을 담고 있다. 현장에서 품으로 부대끼면서 얻은 생생한 정보와 미술현장에서 만난 수많은 '사람'을 이야기하는 글의 생생함을 더한다. 크리스티 경매학교 교과 과정, 경매장 사람들 작품 감정 절차 등도 함께 실었다. <아트북스·1만7천원> /김미은기자 mekim@kwangju.co.kr



▲사하라 사막 횡단기-세상에서 가장 아름답고도 슬픈 땅=비행기 조종사 출신의 윌리엄 랭게비체가 세계 최대의 사하라 사막을 여행했다. 사하라 사막에서 사는 사람들의 순수한 모습과 함께 그들의 역사와 문화를 만날 수 있다. <크리스스·1만2천 원>

▲20세기 인물 100과 사진=인물의 생몰 연대기를 요약한 틀에 박힌 위인전이 아니다. 저자 정윤수씨가 자신의 발명품 때문에 평생을 고독하게 살았던 '노벨' 같은 인물을 비롯해 문화 아이콘이 된 명품 오토바이 '할리 데이비슨' 등 20세기를 상징한 100가지 키워드를 살폈다. <숨비소리·1만1천 원>

▲시림 열전 2-순례자의 노래=조선대 사학과 이종범 교수와 김종직·김일순·남효운·정영재·김광필·김시습 등 역사를 바로 세우고자 시대의 아픔에 정면 맞선 전기 사림과들의 삶과 행적을 추적했다. 또 시문이 내포하고 있는 다층적인 의미를 분석해 각 인물의 내면을 들여다봤다. <아침미술·1만5천 원>

▲틱낫한의 포옹=선사(禪師)이자 명상운동가인 틱낫한 스님이 마음의 평화를 얻는 방법을 전한다. 틱낫한 스님의 법문을 아름다운 풍경이 담긴 사진과 함께 만나볼 수 있다. 매주 한가지씩, 53가지의 화두를 던지며 지친 현대인들의 삶을 격려한다. <현문미디어·1만2천 원>

▲아름다운 부자 책 피니=남몰래 4조 원을 기부하면서도 정작 자신은 차도 없고 15달러(1만4천 원 상당)의 플라스틱 시계를 차고 다녔던 책 피니. '살아있는 동안 기부하기'를 실천했던 그의 성공기와 기부사세가 실렸다. <물푸레·1만5천 원>

▲유이화=장편소설 '도모유기'의 저자 조두진의 장편소설. 임진왜란 당시 전쟁 포로가 돼 일본으로 끌려간 조선인들의 서글픈 삶을 사실적으로 묘사했다. 나라를 위해 억압을 견뎌야 했던 사람들의 이야기를 통해 '괴연 국가만이 절대선인가'라는 의문을 제기한다. <예담·9천800원>

▲두두=한국 모더니즘 계열의 시를 대표하는 오규원 시인의 유고 시집. 시인이 미처 발표하지 못했던 시 33편과 생전에 발표된 17편을 묶었다. 신경숙·황인숙·하성란·장석남·천은영 등 문학계에서 중추적인 역할을 맡고 있는 작가들이 모두 그의 제자들이다. <문학과 지성사·6천 원>

▲사람=심장간 시인으로 유명한 김용택 작가가 60년 삶을 되돌아 보고 자신의 삶에 흔적을 남긴 사람들에 대해 쓴 산문집. 담담하고 막막했던 청년시절을 지나 알아주는 이 하나 없이 혼자 글을 써내던 문학청년기를 거쳐 맑은 아이들과 함께하는 교사가 되기까지 그의 소중한 추억들이 부드러운 문체 속에 녹아있다. <푸르메·1만1천 원>

▲18세기 조선의 기인열전-추재기이=18세기 조선의 저자거리 소문과 풍경을 담았다. 틀에서 벗어나 살아간 인물들의 이야기를 모았다. 운을 맞춘 한시와 함께 일지매, 소설 낭독본 전기수, 제주 여객 민들 등 광범한 백성들의 이야기가 펼쳐진다. <서해문집·9천500원>

정조와 철인정치...1·2

이덕일 지음

오디피우스와 헬릭스보다 비극적인 운명을 타고났지만 자신의 운명과 맞서 싸우며 끊임없는 수양으로 성군이 된 정조. 역사평론가 이덕일씨가 정조의 파란만장한 일대기를 열여덟 가지 주제로 살폈다.

두 권으로 구성된 '정조와 철인정치시대 1, 2'는 사도세자 아들에서 수많은 난관을 극복하고 영이 된 뒤, 규장각을 세우고 경연에서 당대의 학자들과 학문을 거침없이 논했던 학자군주의 모습, 최고의 무사들을 조련한 무인의 모습 등 정조의 다양한 모습을 담았다.

또 홍국영 등 정조와 함께 미래를 향해 함께 걸었던 사람들에 대한 이야기도 실었다. <고조원·각권 1만2천800원>

카페를 사랑한 그들 르네뒤르 지음

랭보, 헤밍웨이, 사르트르. 그들은 왜 카페를 사랑했을까? 수많은 예술가와 철학자들은 카페에서 창작열을 불태우고 고뇌했다. 이들의 단골이었던 카페에는 그들의 자유정신을 고스란히 남아있다. 역사를 전공한 프랑스 문화유산 전문가 크리스토프 르네뒤르가 쓴 '카페를 사랑한 그들'은 카페와 손님의 일상을 보여주고 있다. 이들은 카페에서 편안한 휴식을 취하기도 하고, 예술적 열정과 희망을 찾기도 했다. "내가 좋아했지만 이름조차 알지 못했던 사람들은 혼자만의 시간을 갖기 위해서 카페를 찾았다. 아

삶과 예술과 사랑이 싹트고 무르익은 곳

무도 그들을 알아보지 못했기 때문에 혼자 사색을 즐기기에 적합했으리라. 그러나 카페의 손님들과 어울리기 위해서 카페를 찾는 사람들도 있었다. 헤밍웨이 '파리는 축제다' 중에서) 헤밍웨이는 7년간 프랑스를 여행하면서 몽파르나스에 있는 카페에 자주 드나들었다. 파리 생제르맹의 '카페 드 플로르'는 사르트르와 보부아르의 서재였고, 마네, 드가, 르누아르는 몽마르트르의 카페를 좋아했다. '짧은 시절의 회상과 초상'의 작가 샹플리의 작업실도 카페였다. 그는 매일 오전 9시에 카페에 들어가 글을 쓴 뒤 자정이 되어야 집으로 돌아갔다. 함께 살아가는 사람들에게 카페의 구석구석은 유일한 안식처였고, 작가들에게는 세상을 이해하고

영감을 얻는 창작의 산실이었던 것이다. 저자는 1672년 아르메니아 출신 파스칼이란 사람이 프랑스 파리 생제르맹 광장과 게 드 레를 처음 카페 문을 열었다고 소개한다. 당시 귀족들만이 살롱에 모여 흥차를 즐겼는데 카페가 생겨나면서 귀족, 도시 부르주아, 노동자, 시골 농부할 것 누구나 차를 마실 수 있는 '카페 놀이'가 시작됐다는 것이다. 서민과 예술가들이 어우러졌던 프랑스의 유명 카페들을 소개하고 사진과 예술가들의 그림 등을 함께 곁들였다. 또 주로 식료품점과 결합했던 시골의 카페들, 카페 관련 법의 변천사, 프랑스 카페를 소개한 책 목록 등을 부록으로 담았다. <흐름출판·1만3천원> /오광욱기자 kroh@kwangju.co.kr

일가공인중개사

☎(대)294-8216 헬 011-600-0896 (광주주례구부근)

상가건물 매도
- 금남로 대로전 대지 231㎡(70평) 5층 20억
- 송정로 대지 230㎡(70평) 5층 18억
- 송정로 대지 208㎡(63평) 4층 18억
- 송정로 대지 165㎡(50평) 4층 23억
- 황금동 대지 132㎡(40평) 3층 10억
- 관산동 구시흥 대지 537㎡(163평) 4층 15억
- 불로동 천안로전 대지 294㎡(89평) 4층
- 동부지구 3연도 단촌 대지 1,190㎡(360) 8억
- 월곡동 대지전 대지 390㎡(118평) 6층 6억5천만

토지매매
- 완평동 4차선전 2,627㎡(804평) 땅 160만
- 완평동 부지 3,966㎡(1,200평) 2억4천만
- 월곡동 대지전 부지 1,090㎡(330평) 4억8천만
- 봉곡동 25평 2,315㎡(700평) 3.3㎡당 250만
- 도현동 자연녹지 16,530㎡(5천) 3.3㎡당 75만
- 도산동 전월세부지 6,611㎡(2천) 20억
- 안평동 부지 11,900㎡(3,600평) 3.3㎡당 80만

전원주택
- 청평동 부지 760㎡(230평) 땅 70만
- 금곡동 부지 1,490㎡(450평) 1억4천만
- 완평동 대지 463㎡(140평) 한옥 1억1천만
- 자산동 부지 3,640㎡(1,100평) 3억4천만
- 단양 청평 소재지 대지 2,300㎡(700평) 2억
- 화산동 자연녹지 6,600㎡(2천) 한옥 4천만

임야
- 화산 도곡 관리지역 52,900㎡(1만6천평) 땅 1만
- 화산 도곡 안산 105,700㎡(3만2천평) 3억
- 화산 도곡 3,200㎡(9,700평) 3.3㎡당 6만
- 화산 남면 관리지역 165,000㎡(5만평) 5억
- 화산 현전 218,000㎡(6만6천평) 3.3㎡당 6천
- 화산 이양 53,000㎡(1만 6천평) 9천만

기타부동산
- 조대 대로전 대지 760㎡(230평) 8억
- 금곡동 중원/미도전 330평 3.3㎡당 400만
- 화산 개곡전 6,600㎡(2천평) 8천만
- 보성동 자연녹지 3,000㎡(9천평) 1억3천만

솔로몬공인중개사

☎(대)1644-9644 헬 010-3999-2500 (월곡 디림 보우)

·여수시 부동산 우우리
임야 자연녹지 도로전 1500평
광당 15만 원 엑스포가 한눈에 조망되고 투지적합

·여수시 부동산 울림리
임야 관리지역 2차선전 5000평
평당매매가 8만원 조망 최고 펜션 적합

·여수시 부동산 우우리
토지공사 분양택지 준주거지
280평 평당매가 150만원 조망 최고

·여수시 부동산 우우리
임야 자연녹지 대한조선소 옆
2차선전 1000평 평당매가 30만 원 조망최고

·여수시 부동산 우우리
해안일주계획도로전 2700평 조망최고 평당매가 17만원 자연녹지 지역 투자최고

·여수시 부동산 우우리
택지 상업지역 282평 평당매가 150만원

·여수시 부동산 우우리
택지 주거지역 78평 평당매가 60만원

·여수시 부동산 우우리
토지공사 택지매매 전문
★매출 다량보유 상담현황★

현대공인중개사

☎(062)371-1900, 010-2006-0115 (상무 무량원에서 50m 지점. www.8588949.co.kr)

목욕탕 임대 급히 구함

1. 지 역 : 광주시내
2. 조 건 : 보증금 2억까지 가능, 가스보일러 이더 대체이 적은 물건

시의 농장부지 급히 구함

1. 지 역 : 영암 무안 함평군 내
2. 면 적 : 3-4면평
3. 조 건 : 차량전입이 가능한 밭이나 안산 (산림 벌채 가능한 산)

4. 이용목적 : 밭 직을 재배
5. 가 려 : 상호 협의 후 결정

▶ 상가 건물 급매 ▶

● 광산구 우산동 주공아파트 앞, 대지 304㎡(92평) 지하1층 지상6층 건물 1160.19㎡(351평) 임대보증금 1억8천만 원 월450만원 매매가 8억원
● 광산구 운남동 삼성아파트 정문 앞, 대지 548㎡(166평) 지하1층 지상5층 건물 921㎡(581.3평) 보증금 2억 1000만 원 월1105만원 대매가 1억 16억 5천만원

▶ 수익성 좋은 원룸 ▶

● 광산구 소촌동 금촌타이어 인근, 대지 933㎡(282평) 건평 1299㎡(393평) 월임 30실 부를 6실 주세 2실 보증금 4억 2800만 원 월 653만원 대매 4억원, 매매가 11억5천만원
● 광산구 신기동 신축건물 대지 208㎡(63평) 건평 380㎡(115평) 월임 9 투룸 3 매매가 4억 2천만원

저희 업소는 20년 가까운 중개경험과 노하우를 바탕으로 다양한 같은 토지의 매매를 전문적으로 중개 합니다.
부동산 관련 직종의 전문가와 입지선정에서 준공까지 원스톱으로 컨설팅 하여 드립니다.
병원, 공장, 원룸, 식당, 모텔, 차고지, 전원주택, 주유소 및 가스충전소 부지, 투자용토지, 상가건물

국민공인중개사

☎ 011-635-7939, 010-3114-6103 (두말동 무량도서점사거리 농협앞문 2층)

건물

● 주월동 5억 평원외전매매
대지 2150㎡ 자연녹지 1250㎡
● 7999원 빌딩 급매
충남대 부근 원룸 2000㎡ 2700㎡
● 13억9천 빌딩 20x10m코너
전대 후문 대 110㎡ 2150㎡
보유 5년 8000만
● 12억9천 원 빌딩 부지 4x6m코너
보증금 1억 5500만원 포함
● 13억고사원
대지 10㎡ 2300㎡ 800㎡ 441.5000원
● 상업지역 13억 빌딩
대지 140㎡, 2510㎡ 보증금 2억 월세 8500원
● 17억5천 1층 점포 12인 방할부지
보증금 1억5천 월7500만원 포함
아파트 7,000세대 상권
● 28억 상업지역 빌딩
대지 185㎡ 2380㎡ 보증금 5억 월1800만원
● 41억 상업지역 빌딩
대지 200㎡ 전, 100㎡ 보 12억 월42,000만원
● 47억 빌딩
대지 600㎡ 전 100㎡ 보 10억 월세 3000만 원 용적 20억 포함
● 63억 빌딩
대지 200㎡ 전 800㎡ 보 21억 월세 4000만원
● 120억 공공부지
관리지역 12,000㎡ 전지 2000평
주유소 전문중개

● 9억 주유소 급매
대지 300㎡ 35㎡도로면
● 13억5천 사내 주유소 급매
대지 400㎡ 100㎡ 800㎡ 900㎡

● 빌딩부지 전권중개 ●

● 12억 병원 의원용 건물 급매
대지 150㎡ 2200㎡ 지하 1층 지상 5층

땅

● 정비 공공부지 6000㎡
상업지역 35㎡ 도로전 P270만 원
● 임대용 그린벨트
● 1500P 땅 5만

● 풀밭전용 부지 8,000㎡
자연녹지 부지 P250만 원
● 정비공공청구 부지 자연녹지 소재
250P 땅 850만 원
● 오피스빌 부지 3000㎡
전대 후문 대 6-7분 도로 P750만 원
● 과수원 묘지 8만 2000㎡
1800㎡ 남향 갈매 15.50만 전전로 있음
상업용 부지 10분거리 P200만 원
● 동원동 상사부지 800P P200만 원
● 담양 관리지역 2000P
2차선 도로전 임야 P250만 원
● 관두동 부지 2000P P200만 원
● 과수원 7,000P 3577천 고추도로주변
● 풀밭전용부지 3,000P
P200만 원 30m 도로면
● 임야부지 2,700P P200만 원
● 전원주택 환승용 수만리 1,000P
3-4회 기동 P250만 원
● 환승용 연수전부지(정비중) 139평 36억
● 옥포산부지 2억 2천원 부지 1500P 2억

● 7억 5천 고사원 급매 ●
대지 750㎡ 전 150㎡ 845개
월세 10122만원 전대후문

공정 급매
각회사에서 10보 6억7천
대지 1400㎡ 건물 500P
APT1800세대 마트급 옥상
대지 200㎡ 전지 2000평 대 2억

급매 시약면 180만P
P242만 4200평 2억 4천만

21세기부동산컨설팅(주)

☎(대) 천절상담 011-612-3421

경매 투자자 투자상담 환영!!
명원경매·공매에 투자하여 부동산 절반값에 산다~!!

1. 운천저수지 신축6층건물 긴급매매
대지: 243평 건물: 지상6층(신축건물)
별원,대형아파트,노래방,카페,시우실로 이용가능한 건물임. 토지 비로 옆에 주변 아파트개발로 인하여 지가가 매우 오른 가능성이 매우 높은 지역이며 운천저수지 개발로 투자자치가 가능할 곳이며 특급급매
경매원 가격: 199만원
긴급매매가: 149만원

2. 월산동 [구 남양호원] 긴급 매각
대지: 90평 건물: 지하1층, 유흥노래방,시우실 8층: 현, 도넛로 이용가능
월산동로터의 능형 비로뒷면-정면타사나 도로 변소
시우실, 병원, 모텔, 임대용건물로 건물리모델링 활용가능한 지역임
경매원 가격: 129만원
긴급매매가: 89500원
만타가: 최신시설로 리모델링 공사후 모델로

김정기 50%공시지가 50%이하 물건 긴급매매

1. 신안동 시가지 대로변 6층 건물 2700㎡(79평) 대지 166㎡(50평) 1억5천만
2. 광동동 신세계화정부근 역사지구 7층 건물 2700㎡(81평) 대지 159㎡
3. 감정기 70% 신축아파트 긴급매매
① 삼도지구 르노빌딩 67평 분양가 4억4천 원 대매가 3억4천
② 동평동 현대아파트 63평 분양가 2억7천 대매가 2억2천

현금투자 최우선 긴급매매

1. 목포-영암-삼호읍간부근 도로변 토지 4,000평 공장-창고-전시시설-기타 현금투자 최우선 매매가 36만원
2. 담양 청평 유촌의 언덕 40,000평 유촌저수지 뒷면, 토지, 차량터미, 관리지역 매매가 4억4천만 원
3. 남구 진월동 광주대입구 내지 230평 교회, 식당, 건물신축부지 적합 매매가 2500만원
4. PC 컴퓨터, 컴퓨터, 임대사업 인수할 분 현금투자 투자 시 월1천만원 수익보장 유망 사업, 주인이름상 매매 상담현황
5. 곡성 죽곡면 국도변 곡원소농장 2205평 부지 1층 1500평 대매가 4억4천

2007년도 광주지역 예식장 선호도!!(극장식 웨딩홀) 만족도!!(음식이 맛있기로 소문난) 1위업체선정!!

광주광역시 동구 화순-나주-영암-해남지역 환영!! • 결혼, 회갑연, 집순례, 돌잔치, 동창회모임, 각종 행사를 호텔부페식으로...

센트럴시티웨딩컨벤션
☎ 675-8500 (광주대학교 입구)
* 2008년 봄 예식 예약 접수중 *