

### 기지가 켜는 광주 시립예술단체

광주 시립예술단체들이 올해 첫무대를 준비했다. 광주시립교향악단은 21일 오후 7시30분 광주문화회관 대극장에서 제 2회 신인음악회를 실시한다.

임흥규 부지휘자의 지휘로 열리는 이번 공연에서는 김은지(피아노), 김소은(소프라노), 김아실(오르간), 이주연(바이올린), 김수아(플루트)씨 등이 출연한다.

연주 레퍼토리는 모차르트 '피카로의 결혼' 서곡, 라흐마니노프 '피아노협주곡 3번 작품 30', 헨델의 '오르간 협주곡 내림나장조 작품 4', 라벨이 '차칸느', 보네의 '카르멘 환타지' 등이다.

광주시립합창단은 같은 날 오후 7시 30분 문화회관 소극장에서 수시음악회를 연다. 교향악단 21일 신인음악회 합창단도 21일 수시음악회를 연다.

이명진씨의 해설로 열리는 이번 공연에서는 박지훈 곡 '원해', 영화 '클래식' 삽입곡인 '사랑하면 할수록' 등 다양한 장르의 음악을 선보인다.

합창단은 특히 창단 이래 처음으로 오페라를 공연한다. 작품은 모차르트의 '마직', 또 광주에서 활동하는 시인들의 작품을 합창으로 만들어 선사할 예정이다.

한편 4월 '해설이 있는 발레'로 올 공연을 시작하는 무용단은 올해 '신데렐라'와 '잠자는 숲속의 미녀', '호두까기 인형'을 무대에 올린다.

또 국극단은 지난해 호응을 받았던 창극 '고령명'을 5월 앙코르 공연한다. /김미은기자 mekim@kwangju.co.kr

### "찾아가는 문화행사 신청하세요"

한국예술학교, 내달 5일까지 접수 마감

한국예술종합학교는 재학생들이 문화 소외지역을 찾아가 무료로 공연하는 '찾아가는 문화행사'를 희망하는 단체의 신청을 받는다.

지방자치단체나 비영리 복지시설 등 문화시설이 부족한 지역이 우선적으로 선정되며 장르는 연극과 뮤지컬, 무용, 음악, 전통예술, 미술 등이다.

희망하는 단체는 한국예술종합학교 홈페이지(www.knua.ac.kr)를 통해 신청하면 된다. 마감은 3월 5일까지. 문의 02-746-9493. /김미은기자 mekim@kwangju.co.kr

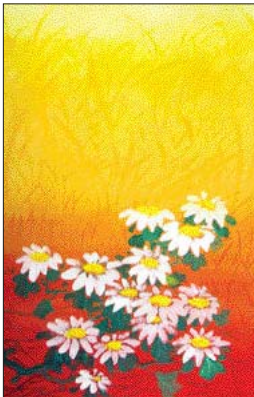
### 새봄의 설레임 '한국화 6인전'

광주 북구청갤러리 29일까지

광주북구청갤러리는 18~29일까지 늦겨울의 낭만과 새 봄의 설레임을 느낄 수 있는 '한국화 6인전'을 연다.

장복수, 이경옥, 조순옥, 김상운, 김성순, 신민순씨 등 6명의 작가가 참여해 섬세한 필치로 그려낸 25점의 작품을 전시한다.

이들 작품은 봄이 오는 길목인 늦겨울을 주제로 하고 있다. 김성순씨의 '산동마을 산수유' 등의 작품은 눈보라를 헤치고 피어난 꽃을 통해 남도민의 강인한 생명력을 그려내고 있다. /오광록기자 kroh@kwangju.co.kr



김성순 작 '봄의 이미지'



일국도서관은 정기적으로 다양한 내용의 테마전시를 열어 시민들에게 문화향유 기회를 제공하고 있다. 지난 17일 오후 일국도서관 갤러리를 찾은 시민들이 한지공예 작품들을 관람하고 있다. /최한배기자 choi@kwangju.co.kr

## 전시회·문화강좌... 도서관은 변신중

▲금호평생교육관=고령화 추세에 맞춰 60세 이상 시민들을 대상으로 장수대학을 운영한다. 조부모 역할, 차방디스크, 우리 춤 체조, 노래교실, 유적지 답사 등 총 13개 강좌가 오는 3월~11월까지(매주 화요일 10시부터 2시간씩) 이어진다. 27일까지 연장자 순으로 선착순 100명 모집한다. 또 다문화 가정을 위한 문화체험 교실을 비롯해 문학·아코디언·모던 댄스·생활예절과 차문화·웃음 명상체조 등도 개설된다. 문의 062-360-6632~6.

▲남구문화정보도서관=어린이들의 정보활용 능력 향상을 위해 신문활용교육(NIE)을 마련했다. 초등학교 4학년을 대상으로 3~6월(첫째·셋째주 수요일)까지 진행되는 이번 강좌는 신문을 활용한 만들기, 발표하기 등으로 꾸며진다. 독서교실(매월 둘째·넷째 수요일 오후 3시부터 1시간)에서는 독서토론, 독서 감상화 그리기, 역할극 놀이 등 독서를 활용한 다양한 활동을 경험할 수 있다. 대상은 초등학교 3학년. 접수 마감은 오는 29일까지. 문의 062-650-8156.

을 봄에는 새롭게 시작하는 마음으로 도서관을 찾아보면 어떨까. 야간 도서관은 물론 문화강좌 등을 통해 마음의 양식을 채우고 삶의 활기를 찾아보자. 최근 광주지역 공공도서관들은 단순히 책을 대어해주는 공간에서 벗어나 시민들의 문화마인드를 끌어 올리는 다채로운 프로그램을 개설해 평생교육의 장으로 변신하고 있다. 특히 올해 처음으로 직장인 및 학생들을 대상으로 야간도서관도 실시하고 있어 도서관과 친해질 수 있게 됐다.

### 지역도서관들 야간도서관 등 시민 결어로

### 남구정보도서관, 초등생 대상 신문활용교육

### 신가·송정도서관, 서예·건강 요가 등 강좌도

▲광주학생운동기념회관·금호평생교육관=올해 처음으로 낮시간에 도서관을 찾기가 힘든 직장인과 학생들을 대상으로 야간 도서관 서비스를 시작했다. 이용을 원하는 사람은 평일 저녁 오후 6시, 주말 오후 5시까지 전화로 대출도서를 신청한 뒤 밤 10시까지 찾아

에 관심있는 사람이라면 오는 3월 19일까지 신청하면 된다. 도서관이 운영하고 있는 갤러리에서는 한지공예 회원전을 비롯해 오는 3월 7일~25일까지 '내 마음 속에 12가지 고백', '2007도 북구청 한 해 수상, 우리구가 자랑스러워요' 전시회가 연이어 열린다.

또한 통기타, 바이올린, 동화읽는 어른 모임, 팝송 영어반, 시 낭송법과 글쓰기 방법 등을 배우는 일국시회 등도 현재 회원을 모집하고 있다. 문의 062-510-1631.

▲신가도서관·송정도서관=광산구민들을 위한 다채로운 시민강좌를 내놓았다. 신가도서관(062-955-6777)은 서예(한자)교실 초급, 풍선아트, POP에쁜 글씨 등을, 송정도서관(062-940-8932~5)은 건강요가, 서예, 영어회화, 한글교실 등을 개설한다.

강좌는 오는 3월부터 7월까지 진행되며 참가희망자는 오는 3월 5일까지 도서관 문헌정보과로 접수하면 된다.

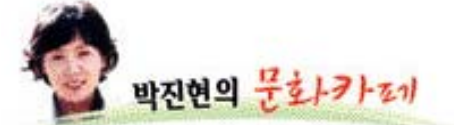
/이은미기자 emlee@kwangju.co.kr

### 박광호씨 6번째 서예 개인전 순천문화회관 20~26일까지

서예가이자 순천시의원인 심정(深井) 박광호(朴廣昊)씨의 서예 개인전이 오는 20일부터 26일까지 7일간 순천 문화예술회관 전시실에서 열린다.

6세때부터 서예를 익혀온 박씨는 이번 전시회에서 100여점의 작품을 선보인다. 박씨의 개인전은 이번이 여섯번째로 지난 2000년이후 8년만에 열린다.

박씨는 "지방자치에 참여한 지난 18년동안 어렵고 힘들 때마다 서예를 통해 심신을 다스릴 수 있었다"고 말했다. /순천=김진수기자 jsk2229@



### 대체할 수 없는 것들을 위하여

미국의 수도 워싱턴 D.C에서 남쪽으로 26km 정도 내려가면 마운트 버넌(Mount Vernon)이란 유서깊은 사적지가 나온다. 바로 미국 건국의 아버지이자 초대 대통령인 조지 워싱턴(1732-1799)의 생가. 포도밭강 서안에 위치한 이곳에서 워싱턴은 재임기간 당시에도 434일 동안 머물며 집무를 수행하기도 했다. 지난 1797년 두 번의 대통령 임기를 마친 그는 '한번 더'를 외치는 국민의 바람을 뒤로하고 고향에 내려와 여생을 보냈다.

저택과 농장, 정원 등 8천에이커(1천만 평)에 이르는 마운트 버넌은 워싱턴 대통령이 사망한 1799년 당시 모습을 그대로 보존하고 있다. 지난 1960년 국가유적지로 지정된 이후 저택의 벽 페인트 색깔에서부터 가구, 심지어 스푼까지 섬세하게 복원했다. 현재 민간조직인 '마운트 버넌 여성협회(Mount Vernon Ladies Association)'가 운영하는 이곳에는 매일 수십여 명의 자원봉사자와 시민들이 '문화지킴이' 역할을 하고 있다.

뿐만 아니다. 맨션투어, 음악회 등 다양한 프로그램을 개설해 전 세계에서 매년 100만 명이 찾는 '글로벌 랜드마크'로 키워가고 있다. 한국어 등 10여 개 언어로 관광안내지도가 제작될 정도다.

역사적 가치에서 보면 마운트 버넌에 견줄 수 없지만 펜실베이니아주 스크렌튼시의 '스탯타운 박물관'도 대표적인 유적이다. 스크렌튼은 1930년 초 석유왕 록펠러가 필라델피아에서 석유를 파내기 시작하기 전까지 광산촌으로 유명했다. 당시 스크렌튼은 동서남북을 잇는 가차들의 출발지로 뉴욕에 이어 두번째로 인구가 많았다.

하지만 교통이 발달하면서 황량한 폐광촌 신세가 됐다. 미국 국립공원 관리청은 1986년 스크렌튼의 상징성을 후손들에게 전하기 위해 슯타운 박물관을 개장했다. 미국역사의 한 뿌리를 보여주는 슯타운박물관은 초·중·고 학생들의 산 교육장으로 연중 문헌전시회를 이룬다.

미국을 여행해 본 사람이라면 그들의 문화유산에 대한 남다른 자긍심을 곳곳에서 느낄 수 있다. 5천여 년의 역사를 자랑하는 한국인들의 눈엔 '저런 게 무슨 보존 가치가 있을까?' 싶을 정도의 사소한 것도 꼼꼼하게 쫓는다. 불과 200여 년의 짧은 역사를 가졌지만 '대체할 수 없는 것들을 보호하는 것(protecting the irreplaceable)'을 문화재 관리의 ABC로 여기고 있기 때문이다.

전 국민을 충격에 빠뜨린 이번 승례문 화재는 문화재에 대한 우리들의 안일한 인식을 고스란히 보여줬다. 국민소득 2만불, 경제규모 세계 10위라는 화려한 외형에만 도취된 나머지 정작 5천년의 소중한 역사를 지키는 일은 뒷전이었다. 지금부터라도 문화재는 정부 소유가 아니라 국민 한 사람 한 사람이 가꾸고 지켜가야 할 유산이라는 인식을 가져야 한다. 이젠 그 무엇도 대신할 수 없는, 역사 속으로 사라진 국보 1호가 우리에게 남긴 교훈이다. /문화생활부장 jhpark@kwangju.co.kr



영화메가박스 www.megabox.co.kr

### 메가박스

구.런던약국사거리 ☎예매1544-0600

|                                |      |
|--------------------------------|------|
| 1관 추격자-디지털 (18세)               | 최고급관 |
| 2관 점퍼 (15세)                    |      |
| 3관 스페이더워키의 비밀(전제)/대한이,민국씨(15세) |      |
| 4관 6년째 연애중 (12세)               |      |
| 5관 점퍼 (15세)                    |      |
| 6관 원스어폰어타임 (12세)/추격자 (18세)     |      |
| 7관 더 게임 (15세)                  |      |
| 8관 오페라지-비밀의 계단 (15세)           |      |
| 9관 추격자 (18세)/대한이,민국씨 (15세)     |      |

▶평점 무료평점 행사 종료했습니다.  
\* 이프유 주차장 이용시 2시간 30분 무료 (단, 영화 관람객에 한함) 2시간 30분 초과시 정상요금 부과

—은 가족의 편안한 문화공간—

### 엔터 시네마

총창로 5가 (전화예매) 228-2700

|                            |  |
|----------------------------|--|
| 1관 점퍼 (15세)                |  |
| 2관 마지막 선물 (15세)            |  |
| 3관 원스어폰어타임 (12세)           |  |
| 4관 더 게임 (15세)              |  |
| 5관 6년째 연애중 (15세)           |  |
| 6관 우리생애최고의순간 (전제)/명장 (18세) |  |
| 7관 추격자 (18세)               |  |

www.entercinema.co.kr  
\* 넓고 편안 국내-옥외 주차장 300대 \*  
\* 은 가족의 편안한 문화공간 \*

환호시영영화시영 • 예매: www.joycoco.com / 1588-7941

### 컬롬버스 시네마 상무점

상무점 (상무병원과 이마트 사이) 해남점 (무역회관 뒷편)

|                              |  |
|------------------------------|--|
| 1관 원스어폰어타임 (12세)             |  |
| 2관 더 게임 (15세)/철리월슨의전쟁 (15세)  |  |
| 3관 추격자 (18세)                 |  |
| 4관 추격자 (18세)                 |  |
| 5관 6년째 연애중 (15세)             |  |
| 6관 우리생애 최고의순간(전제)/마지막선물(15세) |  |
| 7관 스파이더워키의 비밀 (전제)           |  |
| 8관 철리 월슨의 전쟁 (15세)           |  |
| 9관 대한이,민국씨 (15세)             |  |
| 10관 점퍼 (15세)                 |  |

\* 호남 최대 주차장 \* 매일심야 상영합니다 \* 1588-7941  
▶클라우드해상(107인치) ▶절반 상영중 ▶성명원전 별명 (1인 or 2인) → 1인

색깔있는 영화시영 • www.cinusc.com / 1544-0070

### 씨너스 전대

북구보건소 건너편 ☎ 511-1000

|                      |  |
|----------------------|--|
| 1관 추격자 (18세)         |  |
| 1관 더 게임 (15세)        |  |
| 2관 6년째 연애중 (15세)     |  |
| 3관 점퍼 (15세)          |  |
| 4관 오페라지-비밀의 계단 (15세) |  |
| 5관 대한이,민국씨 (15세)     |  |
| 5관 우리생애최고의순간 (전제)    |  |
| 6관 원스어폰어타임 (12세)     |  |
| 7관 추격자 (18세)         |  |

\* 매일심야 상영합니다 \*  
\* 무료주차 3시간 \* ARS 전화예매 1544-0070  
\* 이동통신사 할인혜택 \*  
\* 세너스북자 사무(오전9시~오후9시)

즐거움이 가득 • www.mc12.co.kr / 1588-9101

### 무등극장

총창로 1가 ☎ 232-9106

|                                |  |
|--------------------------------|--|
| 1관 철리월슨전쟁 (15세)/우리생애최고의순간 (전제) |  |
| 2관 오페라지-비밀의 계단 (15세)           |  |
| 3관 점퍼 (15세)                    |  |
| 4관 더 게임 (15세)                  |  |
| 5관 추격자 (18세)                   |  |
| 6관 대한이,민국씨 (15세)               |  |
| 7관 6년째 연애중 (15세)               |  |
| 8관 마지막 선물 (15세)                |  |
| 9관 원스어폰어타임 (12세)               |  |

\* 리바사이드호텔 무등주차장(구 수암) 3시간 무료주차 \* 인터넷 예매 문의 1588-9101  
\* 평점상 평점을 위한 전용휴가 미션 \*  
\* 전화예매 가능 \*  
\* 주말에도 포인트 사용 가능 \*

세로운기쁨 • www.primuscinema.com/www.jelldinema.co.kr

### 제일시네마

총창로 3가 ♥ARS 전화예매 227-1960♥

|                   |  |
|-------------------|--|
| 1관 추격자 (18세)      |  |
| 2관 6년째 연애중 (15세)  |  |
| 3관 원스어폰어타임 (12세)  |  |
| 4관 점퍼 (15세)       |  |
| 5관 우리생애최고의순간 (전제) |  |
| 6관 마지막 선물 (15세)   |  |

\* 무료주차 3시간 (중주 세무소 옆 호남타워주차장) 단, 입장료 구별 고객에 한함 \* ARS 전화예매 문의 227-1960

