

남도 작가 작품세계 조명 활발해진다



<박성천씨>

박성천씨, 문순태 소설에 담긴 '恨' 다뤄 박사학위 받아

이동순씨, 시인 조태일 '고뇌하는 민중의 삶' 총정리

논문은 그의 작품 속에서 당시 시대 상황, 역사인식 등과 긴밀하게 맞닿아 있는 한(恨)이 절망과 체념의 정서가 아닌, 생명력과 희망을 가진 긍정적인 정서로 어떻게 구현됐는지 살폈다.

논문에 따르면 문순태 소설에 나타난 한의 서사화는 '월인-형성-양상-재인식-전이-해한(解恨)'이라는 일련의 연속성에 의해서 이뤄진다. 이는 서사가 '삶'이자 '인물과 플롯을 담는' 과정이라는 전제를 내포하고 있다는 것이다.

예를 들어 '달궁', '철죽제'의 주인공들은 자신의 대(代)에서 한의 대를 뒤를 끊지 않으면 원한과 응징, 복수로 이어지는 죽음의 악순환이 지속될 것으로 인식, 화해의 경지에 이른다. 반면 '안개우의 소리', '깨어있는 낮잠'의 주인공들은 자신의 고통을 초극할 수 있도록 승화의 과정에 돌입했다. '정소리'의 순덕과 '정음사'의 정녀는 현실의 비극을 죽음과 맞바꿈으로써 한을 극복한 경우다.

박씨는 "과거의 한을 전통적인 접근법이 아닌 현대적인 이론을 접목해 현재의 관점에서 해석해보고 싶었다"

다"며 "남도의 대표작가임에도 불구하고 그의 문학에 대한 연구가 제대로 이뤄지지 않아 연구하게 됐다"고 말했다.

호쾌한 남성적인 시 세계로 '국토의 시인'으로 불렸던 조태일의 작품을 연구한 첫 박사 논문도 나왔다.

대학강사인 이동순(41)씨는 1960~90년대까지 한국 현대시의 대표 시인으로 활동한 조태일 작가의 작품에 대한 논문 '조태일 시 연구'로 지난달 전남대 국문화 박사학위를 취득했다.

논문은 1964년 한 일간지의 신춘문예를 통하여 등단, 1999년 58세에 작고하기까지 한국현대사의 필곡을 함께 하며 고뇌하는 민중의 삶을 시에 담아왔던 조 시인에 대한 종합보고서다.

이씨는 1969년도 발간됐던 '시인' 잡지 등 각종 자료와 작품을 대상으로 원전비평(原典批評)을 시도했다. 이 작업을 통해 조 시인의 등단시기, 시 제목 등 잘못 알려졌던 부분도 바로잡았다.

이와 함께 시집에 수록되지 않았던 조 시인의 미발표작 64편도 찾아내 '시와 산문 연보'를 총정리함으로써



<이동순씨>

518편의 작품을 원전으로 확정했다.

이씨는 "조태일 시인이 시대상황을 어떻게 문학작품에 반영해 왔는지를 논문을 통해 보여주고 싶었다"며 "그의 생애와 작품에 대한 자료를 실증적으로 정리하고 분석, 평가하려고 노력했다"고 말했다.

현재 이씨는 내년 조 시인의 10주기를 기념하기 위해 이번 논문을 토대로 한 조태일 전집을 준비중에 있다.

/이은미기자 emlee@kwangju.co.kr

■ 타계한 서양화가 이강하의 작품세계

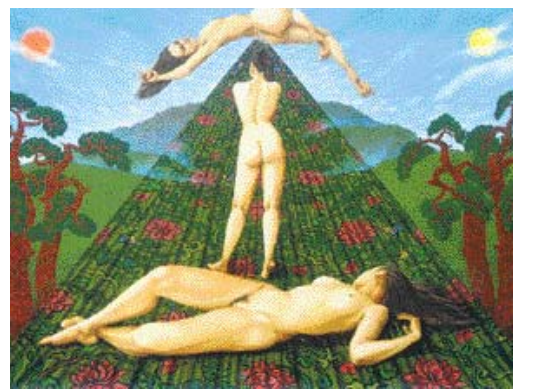
전라도의 풍경·恨 극사실주의로 풀어내

지난 4일 타계한 서양화가 이강하(56)씨는 '가장 전라도다운 풍경과 한을 가장 전라도다운 필선'으로 표현한 작가였다.

그는 화업(畫業) 40년 동안 유난히 전라도 풍경을 소재로 한 수작들을 남겼다. 특히 그의 캔버스에 자주 등장하는 무등산과 영산강은 수탈의 역사를 품은, 전라도의 분신이었다. 오래된 절간, 개팔에 버려진 폐선, 어깨에 망태기를 메고 귀가하는 아낙의 모습은 전라도의 척박한 '역사'였다. 특히 수공예적 치밀함이 돋보이는 극 사실주의적 묘사는 그의 장인정신을 잘 나타내준다.

대표작 중 하나인 '무등산' 속 여인의 누드는 전라도의 한에 바치는 일종의 제물(祭物)이었다. '영산강' 등의 작품에 보이는 불탄 흔적은 역사의 상처를 암시한다.

미술평론가 장석원(전남대 교수)씨는 "고인은 무등산, 영산강 등 고향의 풍경 뒤에 감추어진 혼을 표현했다"면서 "무등산을 배경으로 '이질적인' 여체와 비단길을 함께 그려 넣은 '천·지·인'은 현실에 쫓기는 인간들을 위로하는 사마니즘적 세계"라고 평가했다.



이강하 작 '천·지·인'

특히 그는 아름다움으로 남루한 현실을 위장하거나 감정에 치우치지 않고 자연 그대로의 대상을 그렸다.

1952년 영암에서 태어난 그는 조선대학교 미술대학과 동대학원을 졸업한 뒤 전남도 미술대전과 목우회전, 대한민국미술대전 등을 통해 작가로서의 입지를 다졌다. 지난 2003년 직장암으로 병석에 눕기까지 왕성한 창작활동을 벌였다.

/오광록기자 kroh@kwangju.co.kr

“작가-관객 소통의 공간 만들겠다”

무등갤러리 신임 관장 인수정씨

“여러 장르가 접목된 퓨전(fusion) 작품 전시와 실험성 강한 젊은 작가들의 기획전을 마련하겠습니다. 단순히 관객들이 작품만 보는 게 아니라 작가를 직접 만날 수 있는 공간이 되도록 하겠습니다”

최근 동구청이 운영하고 있는 무등갤러리 신임 관장으로 임명된 인수정(40)씨는 “지역민들이 쉽게 찾을 수 있는 ‘문턱 낮은 갤러리’로 운영하겠다”고 거듭 강조했다.

신 관장은 “조시대 미술학과를 졸업한 신관장은 전주 경원아트홀 큐레이터

한 교육 프로그램과 매주 토요일 작가들이 전시장에서 관람객과 직접 만나는 행사를 펼쳤다. 또 발표기회가 적은 지역 젊은 작가를 우선 초대하고, 지역 저소득층을 위한 프로그램을 운영하는 등 공공 갤러리로서의 역할도 충실히 하겠다고 말했다. 신 관장은 “타 갤러리보다 규모가 큰 전시장(267㎡)의 특성을 활용해 작품을 벽과 바닥에 설치하는 실험적이고 재미있는 전시를 열겠다”고 밝혔다.



신인정씨

에 참여했으며 현재 무등회, 예백회 회원이다. 색채학 교재인 '색 읽기 보는 눈'(양지출판사 2000년 출판)을 내는 등 색채 전문가로도 활동하고 있다. 신 관장의 임기는 오는 2010년 2월까지이다.

/오광록기자 kroh@kwangju.co.kr
사진/나명주기자 mjna@

남성들 나이 들면 감성 풍부?

45~49세, 여성들보다 시 더 많이 읽어

중년이 되면 남성이 여성보다 시(詩)를 더 많이 읽는 것으로 나타났다.

교보문고가 2005~2007년 3년간의 시집 판매량을 분석해 5일 발표한 자료에 따르면 2007년의 경우 시집을 산 전체 고객수는 남성이 2만4천47명, 여성이 3만4천255명으로 여성이 많았다. 연령대별 구매액 비율은 ▲14~19세에는 남성 27.7%, 여성 72.3%로 여성이 압도적이었던데 이어 ▲20~24세 남성 27.2%, 여성 72.8% ▲30~34세 남성 42.1%, 여성 57.9% ▲35~39세 남성 42.1%

9%, 여성 57.1%로 남녀 차이가 줄어들었고 ▲45~49세는 기점으로 남성이 51.1%, 여성이 48.9%로 남녀 비율이 역전됐다. 이후 남녀 격차는 계속 벌어져 ▲55~59세 남성 67.1%, 여성 32.9% ▲60세 이상에는 남성 77.7%, 여성 22.3%로 10~20대 때의 남녀 비율을 뒤집은 것과 비슷했다. 2005년부터 3년간 시집 구매자수는 해마다 감소했으나 2005년 대비 2007년 남성구매자의 감소율은 8.9%에 그친 반면 여성구매자의 감소율은 16.6%였다.

/연합뉴스

鶴亭 女 제자그림

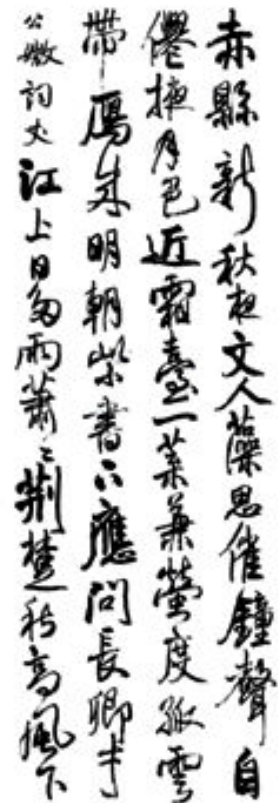
12번째 '지선묵연회'전

학정 이돈홍씨의 지도를 받은 여성 서예인 그림 '지선묵연회'(회장 홍금자)가 6~12일까지 메트로 갤러리에서 12번째 전시인 '지선묵연회'전을 갖는다.

이번 전시회에는 37명의 회원이 한자 서체인 전서, 예서, 해서, 행서, 초서의 한글 작품을 출품했다.

한정숙, 이영수, 문광희, 박숙자, 장주연, 이월희, 전현숙 등 대한민국 미술대전 서예부문 초대작가들이 참여해 서예의 진수를 선보인다.

/오광록기자 kroh@kwangju.co.kr



▶ 홍금자 작 '왕덕 행서첩'

가야금 연주단 '가연하비'

오늘 '국악 한마당' 무대에

가야금연주단 '가연하비'가 서구빛고을 국악전수관 초청으로 '목요 열린 국악 한마당' 무대에 선다. 6일 오후 7시 전수관 공연장.

정선옥씨가 이끄는 '가연하비'는 지난해 창단된

가야금연주단으로 국악 풍나부들과 젊은 연주자들이 함께 모여 꾸려진 단체다.

이번 공연의 연주 레퍼토리는 '김종국류 가야금 산조', 25현 가야금 창작 음악 '황금산의 백도라지', 17현 가야금곡 '춘설' 등이며 '캐논', '베틀비', '키사스 키사스' 등 팝송과 클래식 음악도 가야금 곡으로 편곡해 들려준다. 문의 062-350-4556.

/김미은기자 mekim@kwangju.co.kr

movies 인기영화 즐겨볼 시간 보내세요 Happy Time 영화안내

<p>메가박스 구.런던역사거리 ☎예매1544-0600</p> <table border="1" style="width: 100%; border-collapse: collapse;"> <tr><td>1관 추격자-디지털 (18세) 최고급관</td></tr> <tr><td>2관 밴티지포인트 (15세)</td></tr> <tr><td>3관 마이뉴파트너 (15세)</td></tr> <tr><td>4관 집결호 (12세)</td></tr> <tr><td>5관 바보 (12세)</td></tr> <tr><td>6관 추격자 (18세)/점퍼 (15세)</td></tr> <tr><td>7관 마이 블루베리 나이트 (12세)</td></tr> <tr><td>9관 27번의 결혼리허설 (15세)</td></tr> </table> <p>▶ 관객 만족 행사가 종료됐습니다. • 이프유 주차장 이용시 2시간 30분 무료 (단, 영화 관람객에 한함) : 2시간 30분 초과시 정상요금 부과</p>	1관 추격자-디지털 (18세) 최고급관	2관 밴티지포인트 (15세)	3관 마이뉴파트너 (15세)	4관 집결호 (12세)	5관 바보 (12세)	6관 추격자 (18세)/점퍼 (15세)	7관 마이 블루베리 나이트 (12세)	9관 27번의 결혼리허설 (15세)	<p>—은 가족의 편안한 문화공간— 엔터 시네마 총장로 5가 (전화예매) 228-2700</p> <table border="1" style="width: 100%; border-collapse: collapse;"> <tr><td>1관 마이뉴파트너 (15세)</td></tr> <tr><td>2관 람보4 (18세)</td></tr> <tr><td>3관 바보 (12세)</td></tr> <tr><td>4관 밴티지포인트 (15세)</td></tr> <tr><td>5관 27번의 결혼리허설 (15세)</td></tr> <tr><td>6관 주노 (12세)/ 점퍼 (15세)</td></tr> <tr><td>7관 추격자 (18세)</td></tr> </table> <p>www.entercinema.co.kr * 넓고 편안한 국내-옥외 주차장 300대 * • 은 가족의 편안한 문화공간 •</p>	1관 마이뉴파트너 (15세)	2관 람보4 (18세)	3관 바보 (12세)	4관 밴티지포인트 (15세)	5관 27번의 결혼리허설 (15세)	6관 주노 (12세)/ 점퍼 (15세)	7관 추격자 (18세)	<p>원도시영영화시영 • 예매: www.joycoco.com / 1588-7941 콜롬버스 시네마 상무점 상무점 (상무병원과 아트 시어) 해남점 (무역회관앞편)</p> <table border="1" style="width: 100%; border-collapse: collapse;"> <tr><td>1관 밴티지포인트 (15세)</td></tr> <tr><td>2관 쿵푸덩크 (15세) / 위 (18세)</td></tr> <tr><td>3관 점퍼 / 추격자 (18세)</td></tr> <tr><td>4관 추격자 (18세)</td></tr> <tr><td>5관 마이 블루베리 나이트 (12세)</td></tr> <tr><td>6관 바보 (12세)</td></tr> <tr><td>7관 집결호 (12세)</td></tr> <tr><td>8관 사랑보다 황금 (12세) / 람보4 (18세)</td></tr> <tr><td>9관 27번의 결혼리허설 (15세)</td></tr> <tr><td>10관 마이뉴 파트너 (15세)</td></tr> </table> <p>* 호날 커피 주차장 * 예매심야 상영합니다 1588-7941 성명연결 방편 (1인 or 2인) → 1인</p>	1관 밴티지포인트 (15세)	2관 쿵푸덩크 (15세) / 위 (18세)	3관 점퍼 / 추격자 (18세)	4관 추격자 (18세)	5관 마이 블루베리 나이트 (12세)	6관 바보 (12세)	7관 집결호 (12세)	8관 사랑보다 황금 (12세) / 람보4 (18세)	9관 27번의 결혼리허설 (15세)	10관 마이뉴 파트너 (15세)	<p>색깔있는 영화선박 • www.cinusc.co.kr / 1544-0070 씨너스 전대 북구보건소 건너편 ☎ 511-1000</p> <table border="1" style="width: 100%; border-collapse: collapse;"> <tr><td>1관 27번의 결혼리허설 (15세)</td></tr> <tr><td>2관 밴티지포인트 (15세)</td></tr> <tr><td>3관 마이뉴파트너 (15세)</td></tr> <tr><td>4관 집결호 (12세)</td></tr> <tr><td>5관 점퍼 (15세) / 바보 (12세)</td></tr> <tr><td>6관 마이 블루베리 나이트 (12세)</td></tr> <tr><td>7관 추격자 (18세)</td></tr> </table> <p>* 매일심야 상영합니다 * • 무료주차 3시간 • 이동통신사 할인혜택 • 세너스녹화 사무시(오전9시~오후9시)</p>	1관 27번의 결혼리허설 (15세)	2관 밴티지포인트 (15세)	3관 마이뉴파트너 (15세)	4관 집결호 (12세)	5관 점퍼 (15세) / 바보 (12세)	6관 마이 블루베리 나이트 (12세)	7관 추격자 (18세)	<p>즐거움이 가득 • www.mc12.co.kr / 1588-9101 무등극장 총장로 1가 ☎ 232-9106</p> <table border="1" style="width: 100%; border-collapse: collapse;"> <tr><td>1관 마이 블루베리 나이트 (12세)</td></tr> <tr><td>2관 집결호 (12세)</td></tr> <tr><td>3관 바보 (12세)</td></tr> <tr><td>4관 밴티지 포인트 (15세)</td></tr> <tr><td>5관 추격자 (18세)</td></tr> <tr><td>6관 마이뉴파트너 (15세)</td></tr> <tr><td>7관 사랑보다 황금 (12세)/점퍼 (15세)</td></tr> <tr><td>8관 쿵푸덩크 (15세)/람보4 (18세)</td></tr> <tr><td>9관 27번의 결혼리허설 (15세)</td></tr> </table> <p>* 리바사이드호텔 무등주차장(구 수암) 3시간 무료주차 • 평일스케줄을 위한 전용승구 마련 • 편의시설 가능 • 주말에도 포인트 사용 가능</p>	1관 마이 블루베리 나이트 (12세)	2관 집결호 (12세)	3관 바보 (12세)	4관 밴티지 포인트 (15세)	5관 추격자 (18세)	6관 마이뉴파트너 (15세)	7관 사랑보다 황금 (12세)/점퍼 (15세)	8관 쿵푸덩크 (15세)/람보4 (18세)	9관 27번의 결혼리허설 (15세)	<p>세로문기영 • www.primuscinema.com/www.jelldinema.co.kr • 제 일 시네마 총장로 3가 ♥ARS 전화예매 227-1960♥</p> <table border="1" style="width: 100%; border-collapse: collapse;"> <tr><td>1관 추격자 (18세)</td></tr> <tr><td>2관 마이 블루베리 나이트 (12세)</td></tr> <tr><td>3관 바보 (12세)</td></tr> <tr><td>4관 마이뉴파트너 (15세)</td></tr> <tr><td>5관 27번의 결혼리허설 (15세)</td></tr> <tr><td>6관 람보4 (18세)/쿵푸덩크 (15세)</td></tr> </table> <p>* 무료주차 3시간 (종주 세무소 옆 호남타워주차장) 단, 입장권 구매 고객에 한함 ARS 전화예매 문의 227-1960</p>	1관 추격자 (18세)	2관 마이 블루베리 나이트 (12세)	3관 바보 (12세)	4관 마이뉴파트너 (15세)	5관 27번의 결혼리허설 (15세)	6관 람보4 (18세)/쿵푸덩크 (15세)
1관 추격자-디지털 (18세) 최고급관																																																				
2관 밴티지포인트 (15세)																																																				
3관 마이뉴파트너 (15세)																																																				
4관 집결호 (12세)																																																				
5관 바보 (12세)																																																				
6관 추격자 (18세)/점퍼 (15세)																																																				
7관 마이 블루베리 나이트 (12세)																																																				
9관 27번의 결혼리허설 (15세)																																																				
1관 마이뉴파트너 (15세)																																																				
2관 람보4 (18세)																																																				
3관 바보 (12세)																																																				
4관 밴티지포인트 (15세)																																																				
5관 27번의 결혼리허설 (15세)																																																				
6관 주노 (12세)/ 점퍼 (15세)																																																				
7관 추격자 (18세)																																																				
1관 밴티지포인트 (15세)																																																				
2관 쿵푸덩크 (15세) / 위 (18세)																																																				
3관 점퍼 / 추격자 (18세)																																																				
4관 추격자 (18세)																																																				
5관 마이 블루베리 나이트 (12세)																																																				
6관 바보 (12세)																																																				
7관 집결호 (12세)																																																				
8관 사랑보다 황금 (12세) / 람보4 (18세)																																																				
9관 27번의 결혼리허설 (15세)																																																				
10관 마이뉴 파트너 (15세)																																																				
1관 27번의 결혼리허설 (15세)																																																				
2관 밴티지포인트 (15세)																																																				
3관 마이뉴파트너 (15세)																																																				
4관 집결호 (12세)																																																				
5관 점퍼 (15세) / 바보 (12세)																																																				
6관 마이 블루베리 나이트 (12세)																																																				
7관 추격자 (18세)																																																				
1관 마이 블루베리 나이트 (12세)																																																				
2관 집결호 (12세)																																																				
3관 바보 (12세)																																																				
4관 밴티지 포인트 (15세)																																																				
5관 추격자 (18세)																																																				
6관 마이뉴파트너 (15세)																																																				
7관 사랑보다 황금 (12세)/점퍼 (15세)																																																				
8관 쿵푸덩크 (15세)/람보4 (18세)																																																				
9관 27번의 결혼리허설 (15세)																																																				
1관 추격자 (18세)																																																				
2관 마이 블루베리 나이트 (12세)																																																				
3관 바보 (12세)																																																				
4관 마이뉴파트너 (15세)																																																				
5관 27번의 결혼리허설 (15세)																																																				
6관 람보4 (18세)/쿵푸덩크 (15세)																																																				