

‘썸돌’ 이세돌 기록의 사나이

▲연간 최다 상금 경신=이세돌은 최근 제 12회 LG배 세계기왕전 결승에서 한상훈을 꺾고 받은 우승 상금 2억5천만원(포함해 올해 누적상금이 벌써 4억5천291만원이나 된다.

현재 페이스라면 자신의 연간 최다 상금액인 2005년의 6억143만원 돌파는 물론 2003년에 이창호가 세웠던 연간 최다상금 10억여원의 기록 경신도 도전해 볼 만하다.

올해는 4년 주기로 개최되는 응씨배와 격년제로 열리는 춘란배 등 굵직한 세계대회가 기다리고 있어 가능성이 한층 높다. 이세돌의 라이벌인 이창호는 올해 2월까지 5천176만원의 상금을 벌어들여 이세돌에게 많이 뒤지고 있다.

▲역대 통산 타이틀수 도전=이세돌이 획득한 통산 타이틀 수는 26개다. 국제대회만 10회에 이른다. 29개로 5위에 올라 있는 서봉수와는 불과 3개 차이다.

역대 통산타이틀 1위는 157개의 조훈현이고, 2위는 135개(비공인 타이틀 2개 포함)를 획득한 이창호다. 조남철과 김인이 30개로 공동 3위에 올라 있다.

고인이 된 조남철과 승부에서 떨어진 김인, 2003년 시니어기전에서 우승한 후 더 이상 타이틀무대에 서지 못하는 노장 서봉수를 감안한다면 이세돌이 역대 통산 타이틀 획득 기록

‘썸돌’ 이세돌(25) 9단이 ‘기록의 사나이’로 등극했다. 이세돌은 최근 조훈현·이창호 등 선배 프로 바둑기사가 세운 연간 최다 상금기록 등을 모두 갈아치울 기세다.

보유 타이틀만 8개...연간 최다 상금에 도전 “응씨배 꼭 우승, 한국 바둑사 새로 쓰겠다”

도 갈아치울 것으로 기대된다.

▲세계 대회 타이틀 기록 눈앞=이세돌이 현재 보유하고 있는 타이틀만 8개다. 8개 타이틀은 2003년 이창호 이래 5년 만의 일, 이 가운데 세계대회만 4관왕(TV아시아선수권, 도요타텐소배, 삼성화재배, LG배)이며, 이것은 이창호가 2004년 LG배에서 우승을 차지하며 세운 4관왕(춘란배, 도요타텐소배, 응씨배, LG배)과 타이의 기록이다.

세계대회 타이틀만 따진다면 이번이 10차 대회 우승으로 11번 우승한 2위 조훈현의 턱밑까지 따라왔다. 이 부문 역대 1위는 23차례 우승한 이창호다.

▲“응씨배 꼭 우승하겠다”= 전문가들은 올해를 비롯해 향후 몇 년 동안은 이세돌의 천하가 계속될 것으로 예상하고 있다. 함께 경쟁을 펼쳐야 할 동료 프로기사들도 이세돌의 가파른 상승세를 인정하고 있는 실정이다.

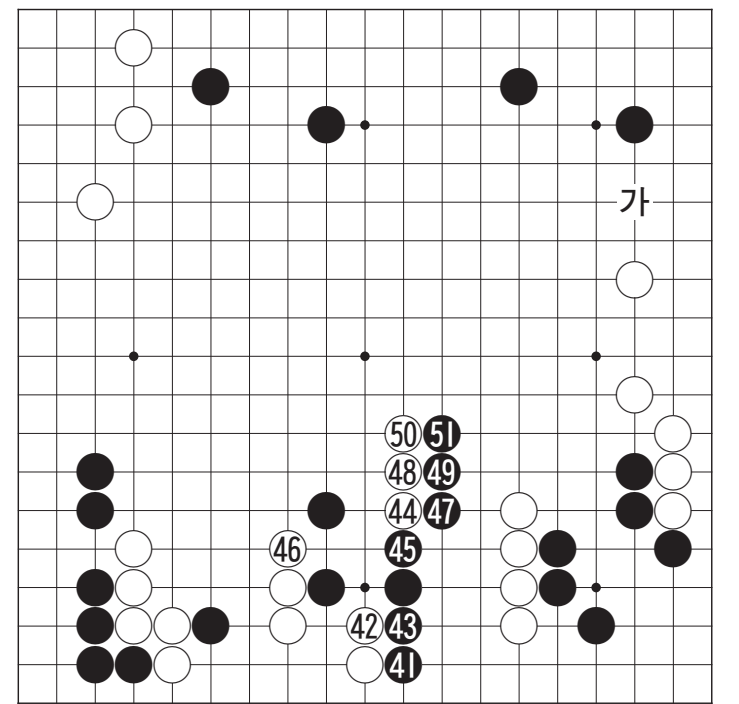
원성진 9단은 “이세돌을 무작정 싸움만 하는 기사로 평가하지만 놀랄 만큼 냉정하고, 수 읽기도 뛰어나다”고 평가했다. 이세돌도 LG배 세계기왕전 우승 직후 가진 인터뷰에서 “올해는 세계대회가 많이 열리는 해이다. 따라서 두 개 정도 더 우승하고 싶다. 하나를 꼭이라고 하면 4년에 한 번 열리는 응씨배 타이틀을 따내고 싶다”며 한국 바둑사를



제12회 LG배 세계기왕전에서 우승을 차지한 이세돌 9단. (사이버오로 제공)

새로 쓰겠다는 포부를 밝혔다. /오광록기자 kroh@kwangju.co.kr

기선을 뺀! 대약수
4보(41~51)
결승전
白 심재욱 6단
黑 정찬근 6단



수가 예상치 못한 강수였는지 심재욱 6단 재차 46으로 늘었는데 이 수가 흑 47을 간과한 대약수가 되었다.

정찬근 6단 흑 47로 귀중한 선수를 잡은 정찬근 6단 선택한 곳은 흑 41의 차단이였다. 그러나 이 수는 작은 곳으로 의문수였다. 이 수로는 ‘참고도1’의 흑 1로 호구치고 3 다음 ‘가’를 차지할 자리였다. 또 하변을 차단한다면 ‘a’로 두는 것이 보통이다. 접근전이 시작되자 심재욱 6단 순발력으로 백 44로 급소를 때리고 나간다. 아픈 곳이다. 그러나 여기에서 정찬근 6단 흑 45로 치받는 수를 발견해낸다. 이

‘이창호 이야기’ 일본어로 번역, 출간된다
바둑으로 세계를 제패한 ‘돌부처’ 이창호의 이야기가 일본에서 책으로 번역, 출간된다. 일본의 바둑전문 출판사 기에이(棋栄)사는 최근 바둑전문인터넷업체 세계사이버기원 손준수 이사가 지은 ‘괴할수 없다면 즐겨라’의 일본어 번역 출간계약을 맺었다. 일본에서 이창호의 바둑 기술서적은 몇 차례 출간된 적은 있지만 이창호의 출생부터 성장과정 등에 관한 책이 출간되는 것은 이번이 처음이다. 책은 올해 9월 출간 예정. /오광록기자 kroh@kwangju.co.kr

3월 랭킹 1위 이세돌...2위 이창호, 한상훈 9위→7위 도약

이세돌 9단이 3월 랭킹순위에에서도 최고의 자리를 지켰다. 한국기원은 7일 “이세돌이 1만6천244점을 획득해 1만4천216점을 그친 이창호 9단과의 격차를 2천28점으로 더 벌리면서 지난달에 이어 3월에도 1위에 올랐다”고 밝혔다.

이세돌은 지난달 2승2패의 성적을 거뒀지만 LG배 우승 등에 힘입어 605점이 상승, 무난히 1위 자리를 수성했다. 이창

호 역시 지난달보다 285점이 상승하면서 1위 추격의 여지는 남겼다.

3월 랭킹은 프로기사의 한국바둑리그 진출의 향방을 가리는 기준이 되기 때문에 중요하다. 이번 순위에서 1위~10위까지 약간의 순위 변화가 있었다. 한상훈 3단이 전자랜드배 청룡왕전 우승, LG배 준우승 등을 차지하면서 지난달 9위에서 7위

로 뛰어올랐다. 한국바둑리그 본선 시드는 지난해와 마찬가지로 총 8개팀으로 리그전을 치를 경우 28위까지 배정된다. 이 때문에 3월 랭킹에서 28위 안에 진출하는 게 중요하다. 현재 김주호 7단, 이정우 6단이 각각 27, 28위로 본선 시드 배정을 보장받은 가운데 배준희 2단, 송태근 8단, 최원용 5단, 최명훈 9단, 박승화 2단, 윤성현 9단, 윤찬희 2단 등이 각각 29~35위에 올라 있다. 본선 시드를 배정받지 못하면 예선전을 통해 출전권을 따내야 한다. /오광록기자 kroh@

바둑도 ‘한류’ 대열 합류

태국서 어린이 지도 다면기·특별 대국 가져

세계 바둑계를 휩쓸고 있는 한국 바둑이 태국, 베트남 등지에서 한류 열풍을 일으키고 있다.

한국기원은 지난 1일 태국 칸차나부리에서 제9회 맥심커피배 입신최강전 결승 1국을 열었다. 이번 행사는 한국 바둑을 홍보하기 위한 것으로 결승 대국과 함께 태국인들을 위해 다양한 부대 행사가 마련됐다.

이날 행사에서는 조대현·윤성현 9단, 현미진 4단이 어린이들을 위한 지도 다면기를 했고 김영삼 7단은 태국바둑협회의 지도사범으로 있는 중국 출신의 시준보 3단과 특별대국을 했다.

이에 앞서 한국기원은 지난 1월에도 지난해 한국바둑리그 우승팀의 베트남 투어에 실시했다. 우승팀인 영남일보를 비롯해 8개팀 감독 및 기원 관계자 등 30여 명이 참여해 베트남 바둑 팬들에게 지도 다면기



영남일보 이영구 7단(왼쪽)이 베트남 바둑 동호인들에게 다면 지도를 하고 있다. (사이버오로 제공)

및 특별 지도를 했다.

이번 지도를 통해 베트남도 훌륭한 바둑기사가 나왔으면 좋겠다”고 감사의 뜻을 전하기도 했다.

현재 지난 1998년 바둑이 보급된 베트남 호치민시에는 현재 50여 명의 바둑회원이 활동하고 있다. /오광록기자 kroh@kwangju.co.kr

‘여류 VS 시니어’ 지지옥션배

서봉수·최규병·장수영 본선 올라

서봉수·최규병·장수영 9단이 여류 프로기사와 시니어팀이 대결을 벌이는 제2기 지지옥션배 여류 대 시니어 연승대항전 본선에 진출했다. 한국기원은 7일 “예선을 거쳐 이 대회 시니어팀 최종 주자로 서봉수 등을 확정했다”고 밝혔다.

시니어팀은 서봉수·최규병 등이 본선에 오르면서 지난 대회보다 한층 더 강화된 전력으로 여류팀과 맞서게 됐다. 일찌감치 시드 배정을 받은 조훈현·김일환·양재호 9단 등 팀원들의 실력이 만만치않아 제1기 대회에서처럼 초반부터 여성팀에 주도권을 내주진 않을 것으로 보인다. /오광록기자 kroh@kwangju.co.kr

♣ 매매 및 교환 ♣
전남 신도청앞 일반 상업지, 숙박, 위락시설부지(건축가) 140평/평당 700만/절충가, 상가건물 교환상담 환영
☎ 011-330-9365 (주인직)

솔로몬공인중개사
여수 엑스포전지역
☎ (061)644-9644 **☎ 010-3999-2500**
(물건 다량 보유)

- 여수시 돌산읍 우두리 분양택지 주거지역 평당: 60만~70만
- 여수시 돌산읍 우두리 분양택지 상업지역 평당: 160만~250만원
- 여수시 돌산읍 우두리 자연녹지 2차선 도로점 조망 경관최고 1200평 평당매가: 20만원
- 여수시 돌산읍 우두리 자연녹지 도로점 조망 경관최고 1000평 평당매가 15만원
- 여수시 돌산읍 울림리 관리지역 2차선 도로점 조망 경관최고 5000평 평당매가: 7만원

토지공사 분양택지
돌산택지지구, 엑스포행사장 위락시설지구, 숙박시설 시세보다 싼 매물 다량보유

돌산지구 토지공사택지매매전문 ★매물 다량보유 상담환영★

현대공인중개사
☎ (062)371-1900, 010-2006-0115
(상무 우리명에서 50m 지점. www.8588949.co.kr)

북쪽면 임대 급히 구할
1. 지 역 : 광주시내
2. 조 건 : 보증금 2억까지 가능, 가스보일러 이더 대출이 적은 물건

시의 농정부지 급히 구할
1. 지 역 : 영암 무안 함평군 내
2. 면 적 : 3-4만평
3. 조 건 : 차량진입이 가능한 밭이나 야산 (산림 벌채 가능한 산)
4. 이용목적 : 밭 직물 재배
5. 가 격 : 상호 협의 후 결정

▲ 상가 건물 구매 ▶
●광안구 우산동 주공아파트 앞, 대지304㎡(92평) 지하1층 지상6층 건물1160.19㎡(351평) 임대보증금 1억8천만 원 월450만원 매매가 8억원
●광안구 운남동 삼성아파트 정문 앞 대지548㎡(166평) 지하1층 지상5층 건물921㎡(581.3평) 보증금2억 1000만 원 월1105만원 대매11억 매매가 16억 5천만원

▲ 수익성 좋은 원룸 ▶
●광안구 소촌동 금호타워 인근, 대지933㎡(282평) 건평1299㎡(393평) 원룸30실 부동 6실 주택 2실 보증금4억 2800만 원 월 653만원 대매 4억원, 매매가 11억5천만원
●광안구 신기동 신축건물 대지208㎡(63평) 건평380㎡(115평) 원룸9 투룸3 매매가 4억 2천만원

저희 업소는 20년 가까이 중개경험과 노하우를 바탕으로 다양한 같은 토지의 매매를 전문적으로 중개 합니다. 부동산 관련 직종의 전문가와 입지선정에서 준공까지 원스톱으로 컨설팅 하여 드립니다. 병원, 공장, 유휴, 식당, 모텔, 차고지, 전월주택 주요소유및건축부지, 투자용토지, 상가건물

국민공인중개사
☎ 011-635-7939, 010-3114-6103
(두암동 무등도서관사거리 농협앞문 2층)

- 건 물**
●주말동 5억 평원역원매매 대평 2150P 자택용주식 99개
●7998년 빌딩 구매 호남대 부근 2층 2770P 대지 2877㎡ 19억9천 원/4000만원
●13억9천 원 빌딩 20×10m코너 전대 후문 대110P 23320P 보증금 2억 8000만 원
●19억9천 원 빌딩부지 46m코너 보증금 1억 8500만원 포함
●13억9천 원 대지 101P 23300P 보증금 1억 8500만원 포함
●41억 2천만 원 빌딩 대지 118P 2880P 보증금 5억 1800만원
●41억 2천만 원 빌딩 대지 100P 21100P 보증금 4억 2000만원
●47억 빌딩 대지 800P 21100P 보증금 5억 1800만원
●63억 빌딩 대지 820P 21100P 보증금 5억 1800만원
●120억 공공부지 공인지역 12,000P 현시 공장 운영중

- 주요소 전문중개**
●8억 주유소 구매 대지300㎡ 35m도로면
●13억5천 원 주유소 구매 대지400㎡ 40m도로면
●7억 5천 원 고시원 구매 대지 75P 21150P 445개 월세1012만원 전대후문
● 7억 5천 원 고시원 구매 ●
●7억 5천 원 고시원 구매 대지 75P 21150P 445개 월세1012만원 전대후문
● 13억 평원역원용 건물 구매
대지115P 2420P 지하 1층 지상 5층 6000㎡
●광비 공공부지 600P 상인지역 35m 도로점 P27 270만원
●임대용 건물 1500P P27 5만

21세기부동산컨설팅(주)
투자의 길을 아는 사람들 ☎(대) 천절상담 011-612-3421

- 경매 투자자 투자상담 환영!**
범원경매·공매에 투자하여 부동산 절반값에 산다!!
1. 윤천저수지 신축6층건물 긴급매매 대지: 243평 건물: 지상6층(신축건물) 병원,대형식당,노래방,카페,사무실로 이용가능한 건물임. 토지 바로 옆에 주변 아파트개발로 인하여 지가가 매우 오를 가능성이 매우 높은 지역이며 윤천저수지 개발로 투자자치가 급상승할 곳이 틀림없는 곳임 경매원 7억7천 원/19억원 긴급매매가: 14억원
 2. 월산동 [구 남일호들] 건물 매각 대지: 90평 건물: 지하1층, 유휴노래방,식당 8층: 현, 모델로 이용중임 월산동로터디 농원 비로워렛-정발터널간 도로 분사지 사무실, 병원, 모텔, 임대공간으로 건물리모델링 활용가능한 지역임 경매원 7억7천 원 긴급매매가 8억5천만 원/12억 원/1200P 현시 주차장용 매 2억
- 감정가50%공시지가50%이하 물건 긴급매매**
1. 신안동 시거리 대로변 6층 건물 2427㎡ 대매가(16억)부동산 교환도 가능)
 2. 광천동 신세계백화점부근 역사적 7층 건물 2427㎡ 대매가 15억
 3. 강정동 70% 신축아파트 긴급매매 ① 삼도지구, 로노스파크 67평 분양가 4억5천 원/2억5천 원/1200P 현시 2억2천 원/1200P 현시
- 현금투자 최우선 긴급매매**
1. 목포-영암-삼호중공업부근 도로변 토지4,000평 공장-청고-전시시설-기타 현금투자 최우선 대매가 35만원
 2. 담양 청평 유촌리 입자 40,000평 유촌저수지 뒷면 토지, 차밭터, 관리지역 매매가 4억5천 원/1200P 현시
 3. 남구 진원동 광주대입구 나대지2300㎡ 교회, 식당, 건물신축부지 2억 대매가 2500만원
 4. PC, 컴퓨터, 휴대폰, 인대사원 인수하실 분 현금투자 투자 시 월1천만원 수익보장 유망 사업, 주권시정신 매매 상담환영
 5. 곡성 죽곡면 국도변 흑연소농장 2만5천평 주역 1층 4실2동 대매가 4억5천 원

2007년도 광주지역 예식장 선호도!! (극장식 웨딩홀) 만족도!! (음식이 맛있게 소문난) 1위업체선정!!
광주남구 동구 화순-나주-영암-해남지역 환영!! 결혼, 회갑연, 침소연, 돌잔치, 등잔회, 모임, 각종 행사를 호텔부페식으로...
센트럴시티웨딩컨벤션 ☎ 675-8500 (광주대학교 입구)
2008년 봄 예식 예약 접수중