

해남군, 땅끝 난개발 방지 대책 마련 경관보호 조례·고도 제한 등 검토

기본계획 용역 착수

해남군이 송지면 땅끝일대 난개발을 막기 위한 다각적인 대책 마련에 나섰다.

한반도 최남단에 위치한 땅끝은 매년 전국에서 80만명이 넘는 관광객이 몰리면서 개발 가치가 높아지고 있으나 개인 소유토지가 대부분인 탓에 무분별한 개발행위가 기승을 부리고

있다. <본보 3월10일자 1면 보도> 특히 땅끝으로 연결되는 도로인 북평~송지간 국도 77호선 구간에 양식장과 펜션, 모텔, 주유소 등 20여개 시설물이 난립해 있다.

이에따라 해남군은 잦은 개발 행위를 막기 위해 '땅끝 경관 보전을 위한 기본계획' 용역에 착수했다.

군은 이번 용역에서 땅끝마을과 송호·사구미 해수욕장, 22km에 이르는

해변도로의 경관 보존 방안 등에 대해 자문을 받는다. 또 이번 용역을 통해 난개발 방지를 위한 경관 보호 조례 제정이나 지침 마련 등의 방안이 제시될 것으로 기대된다.

군은 이와 별도로 땅끝 마을의 체계적인 개발을 위해 도시계획 구역으로 지정, 고도를 제한하는 방안도 강구하고 있다.

이밖에 해안도로와 관광지 주변에

대한 건축행위 등 각종 개발사업 인허가시 군정 조정위원회 심의를 거쳐 토목 절차를 개정하는 것도 검토하고 있다.

해남군 관계자는 "경관 보호를 위한 방안이 마련되면 땅끝 지구에 대한 각종 개발행위가 경관 보호 차원에서 종합 검토돼 체계적인 개발이 가능할 것으로 보인다"고 밝혔다.

/해남=박진표기자 lucky@

가진 화방산 기암괴석 '이기'

0 N 0 N M G L

큰 바위 얼굴·형제바위·뽕쥐굴...
3시간 등산코스 탐방객들 몰려

강진군 군동면 화방산 삼화마을 뒷산 화방산(花芳山·해발 402m)이 갖가지 기암괴석으로 탐방객들의 인기를 끌고 있다.

일명 큰 바위 얼굴이라고도 불리며 인간의 얼굴을 성형이라도 한 듯 꼭 빼어 닮은 '광대바위'('사

진)는 마을 동북쪽 3km지점 화방산 자락 등성이에 있어 마을에서도 쉽게 볼 수 있다.

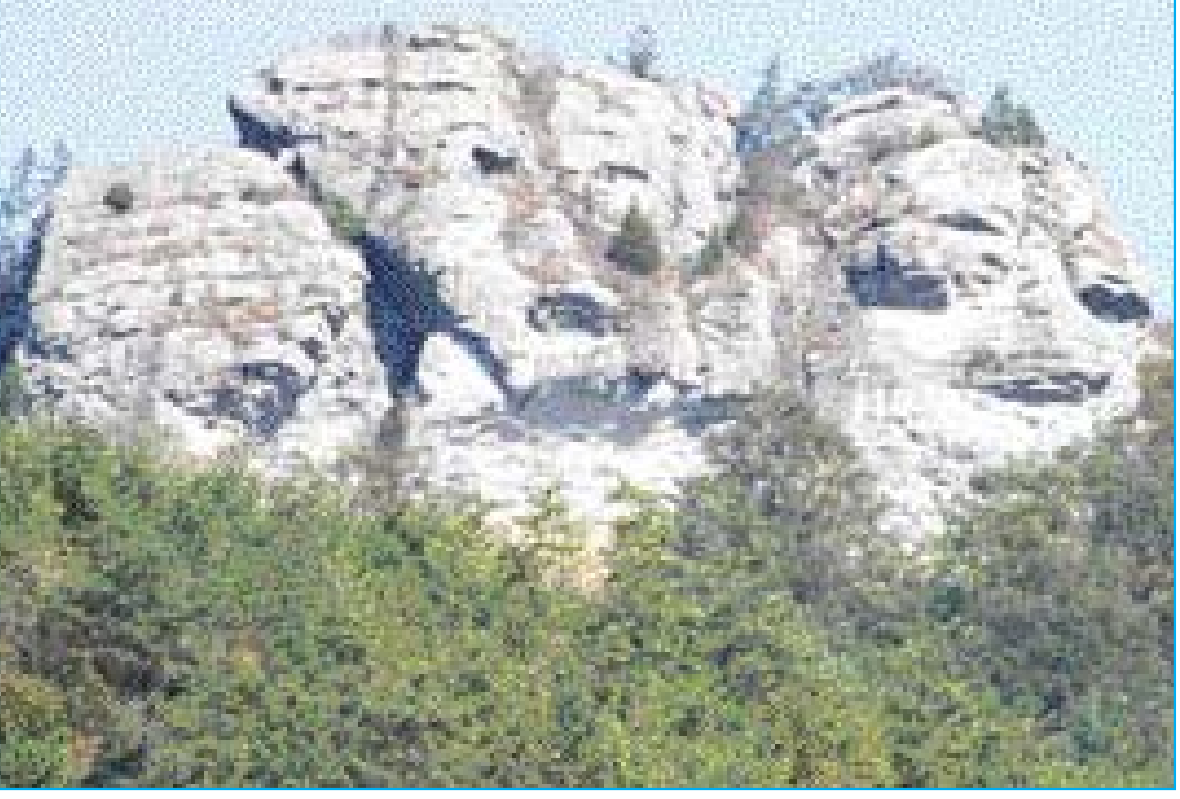
또 옛날 황부자 전설이 있는 '형제바위'와 박쥐가 많이 서식해 불여진 동굴인 '뽕쥐굴', 입구는 협소하지만 안으로 들어가면 400여 명

이상이 들어갈 수 있고 호랑이가 살았다는 '호랑이굴' 등 신비로움으로 가득하다.

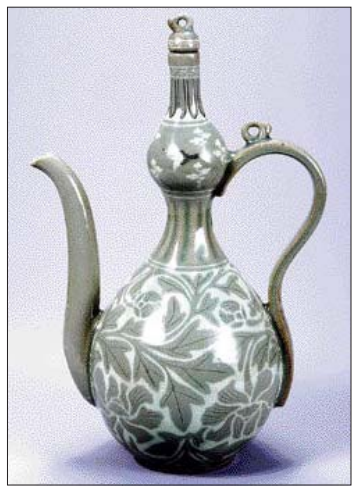
군동면 삼화마을에서 출발해 정상까지 화방사로 내려오는 등산코스는 약 2시간 반에서 3시간 정도 소요된다.

뽕쥐굴이 둘러싸고 있는 산 정상에서는 월출산, 천관산, 마량항, 멀리 완도까지 조망할 수 있다.

/강진=박진표기자 lucky@



강진청자 미국 나들이



5월 9일부터 워싱턴·뉴욕·LA 등 순회 전시

천년 비색의 신비를 간직한 강진 고려청자가 미국에서 전시회를 연다. 강진군은 13일 "강진청자의 우수성과 예술성을 미국에 알리기 위해 오는 5월 9일부터 7월 12일까지 65일간 워싱턴과 뉴욕, 애틀랜타, 시카고, 세인트루이스, 로스앤젤레스 등 6개 도시를 순회하며 전시회를 개최한다"고 밝혔다.

전시일정은 5월 9일 워싱턴 D.C. 스미소니언박물관의 개막 전시회

를 시작으로 5월 26일 뉴욕(한국문화원), 6월 9일 애틀랜타(애틀랜타역사관), 6월 16일 시카고(다비드레오나르디 갤러리), 6월 25일 세인트루이스(유리 스튜디오)를 순회한 뒤 7월 12일 로스앤젤레스(아시아 태평양 박물관)에서 강진 청자의 우수성을 알릴 예정이다.

특히 개막식이 열리는 워싱턴 D.C. 스미소니언박물관에서는 강진 청자 퍼포먼스를 비롯한 물레 돌리

기와 삼각기법, 조각 시연 등 강진 청자의 전 제작과정을 선보일 예정이다.

가장 눈에 띄는 전시작품은 재현품인 국보 220호 청자상감운학문매병과 국보 116호 청자상감모란당초문표형주자(사신)이며 서양의 디자인 감각을 접목시킨 현대작품 등 250여점이 전시 판매된다.

전시작품들은 고려시대 청자 제작방식 그대로 화목(火木)가마에서 굽는 방식으로 제작됐다.

황주홍 강진군수는 "이번 미국 전시회는 강진청자의 우수성과 예술성을 알리는데 목적이 있다"며 "강진청자의 명성을 더욱 높여 강진을 세계적인 청자 도시로 만들어 내는 게 최종 목표"라고 말했다.

/강진=박진표기자 lucky@

담양군 600여개 식당 종업원들 통일된 앞치마·모자 착용

담양군이 '광주·전남 방문의 해'를 맞아 지역내 식당 정비에 들어갔다.

담양군은 방문객들에게 좋은 인상을 심어주기 위해 4월 중 관내 600여개소의 식당 종업원들에게 2천여벌의 앞치마와 모자를 제작해 착용케 할 방침이다.

담양군은 또 모든 식당이 음식을 덜어 먹을 수 있는 접시와 국자, 빈 그릇을 제공토록 유도하고 있다.

군은 관광지 주변 식당과 대형 식당 65곳에 위생담당 공무원들을 보내 이 같은 내용을 위주로 친절·위생교육을 실시하고 있다.

이정식 담양군수는 "대나무·죽순을 활용한 음식과 떡갈비, 남도 한정식 등 향토 음식을 체험한 방문객들이 다시 담양을 찾을 수 있도록 식당에서부터 좋은 인상을 심어주는 것이 중요하다"고 말했다.

/담양=장필수기자 bungy@

1시간 일찍 출근하기 화순군, 자율실천운동

화순군이 일하는 분위기 조성과 업무 효율성을 높이기 위해 '공직자 1시간 일찍 출근하기 자율실천운동'을 전개하고 있다.

화순군은 읍·면사무소와 보건지소, 보건진료소에서 근무하는 공무원들에게 호응하고 1시간 빠른 업무 처리로 역동적으로 일하는 직장 분위기를 조성하기 위해 이 운동을 전개하게 됐다"고 밝혔다.

한편 화순군은 각 부서별 각종 사무용품 구입 구매에 비용을 절감하는 내실 있는 행정을 추진하고 있다.

/화순=조성수기자 css@

곡성군, 공양미 300석 성금으로 노인 무료 개안수술

심청골 곡성군이 공양미 300석을 모금한 성금으로 무료 개안수술을 실시한다.

곡성군은 제 7회 곡성 심청축제의 부대행사로인한 공양미 300석 모금으로 모금한 성금 4천500여만원을 들여 전남지역내 생활이 어려운 노인들을 대상으로 무료 개안수술을 실시한다.

곡성군은 이를 위해 전남사회복지공동모금회와 업무협약을 맺고 오는 9월까지 개안수술을 실시하기로 했다.

군은 읍·면사무소와 보건지소, 보건진료소에서 추천한 만 50세 이상 65세 미만의 의료급여수급자, 차상위층 가운데 백내장·녹내장·당뇨성 망막증 등 시력이 시급한 우선 수술대상자를 선정, 호남지역 13개 안과 병·의원에서 수술을 받도록 할 예정이다.

/곡성=장필수기자 bungy@

정남진 토요일시장 "다이아몬드를 찾아라"

1개 10만원 상당... 매주 특산물 속 경품으로

"장흥 토요일시장에서 좋은 물건도 사고 다이아몬드의 주인공이 되세요"

매주 토요일 정기적으로 지역 특산품을 판매하고 다양한 문화행사도 열어 전국적인 관심을 끌고 있는 장흥 정남진 토요일시장에서 '다이아몬드' 경품행사가 실시된다.

광주에서 귀금속점을 운영하는 이 고장 출신 김재림씨가 정남진 토요일시장에 '다이아몬드'를 제공하기로 해 매주 이를 관광객들에

게 나눠주는 경품행사를 개최한다.

1개당 10만원 상당의 다이아몬드 또는 토요일시장에서 판매하는 특산품을 숨겨져 해당 물건을 사는 구매자가 행운을 차지하게 된다.

김씨는 "토요일시장이 관광객들에게도 인기가 많다는 소식을 전해 듣고 고향 발전에 작은 보탬을 주고 싶어 다이아몬드를 제공하게 됐다"고 전했다.

김씨는 앞으로 1년간 다이아몬드를 경품으로 제공할 예정이

다.

장흥군은 또 토요일시장이 열리는 날 최고의 물품을 구매하는 관광객이나 지역주민에게 선물을 주고 관광객 댄스, 노래 경연대회 등도 함께 열어 다양한 즐거움을 선보일 예정이다.

장흥군 관계자는 "비싼 다이아몬드는 아니지만 재래시장을 찾는 관광객들이나 행사를 준비하는 사람에게는 즐거움을 줄 것으로 기대한다"고 밝혔다.

/장흥=김용기기자 kykim@

브랜트 OULET 합인매장

점포정리 원가판매

70% OFF

☎ 062) 222-6644



리바이스 폴로 탠트라인 의류
12,000원





아디다스 나이키 류마 운동화
30,000원

아름답고 편안한 생활



E-Supporter 어학원

http://www.e-supporter.co.kr

필리핀에서 영어를 배울 수 있는 최고의 기회

다어학원에 비해 **가격 최저! 효과 최고!**

E-Supporter가 연수비용

영어공부 하기 좋은 이유?	연수비용
1. 1인당 월급 100만원 이하	1인당 100만원
2. 1인당 월급 100만원 이상	1인당 150만원
3. 1인당 월급 100만원 이상	1인당 200만원
4. 1인당 월급 100만원 이상	1인당 250만원
5. 1인당 월급 100만원 이상	1인당 300만원

필리핀 어학연수의 무한공감!!

E-Supporter에서 선학을 하면서 연수비용까지 절약!

- ▶ 비용내 포함 내역
 - 교육비 (월 100만원)
 - 숙식비 (월 100만원)
 - 항공료 (왕복)
 - 기타 생활비 (월 100만원)

☎ 062) 264-0882, 010-2255-0459