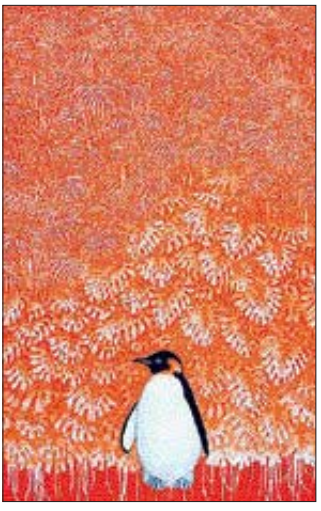


동물의 세계 통해 우리 사회 성찰

신세계갤러리 8~20일 '백화점 속 동물원'展

광주신세계갤러리가 8~20일까지 동물의 세계를 통해 우리 사회를 성찰해 보는 '백화점 속 동물원'전을 연다.



이용석 작 '식물원-펭귄'

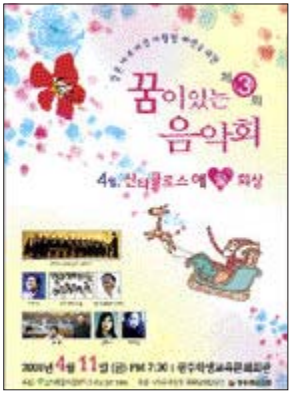
이번 전시회에는 강용면, 김래환, 노준진, 박용식, 이웅석, 이윤정, 최성철, 최용선, 최혜광씨 등 9명이 참여해 동물의 다양한 모습을 표현한 회화, 조각, 설치작품을 선보인다.

강용면씨는 투명한 아크릴로 말의 형상을 만들고, 그 안에 조명(LED)을 설치해 빛을 내는 조각품을 출품한다. 최혜광씨는 온 몸이 붉은 기린 등을 통해 환경오염과 유전자 조작으로 인한 돌연변이를 형상화했다. 문의 062-360-1630.

/오광록기자 kroh@kwangju.co.kr

이주여성 돕는 '꿈이 있는 음악회'

11일 학생교육문화회관



결혼이주여성의 사랑방을 마련하기 위한 '제3회 꿈이 있는 음악회' 4월 11일(토) 오후 7시30분 광주시 서구 삼촌동 학생교육문화회관에서 열린다.

이번 음악회에서는 파파남 성향합단의 멋진 하모니가 어우러진 공연을 비롯해 전통악기 북과 퓨전음악이 가미된 북춤, 은은한 선율이 느껴지는 통기타 연주 등이 선보여질 예정이다.

오지종합사회복지관 관계자는 "이번 공연의 수익금은 음식, 생활, 문화 등의 차이로 어려움을 겪고 있는 이주여성들의 친목공간을 마련하는데 보탬이 될 것"이라고 말했다. 후원 및 문의 062-267-3700. /이은미기자 emlee@kwangju.co.kr

■제 22회 광주연극제 (9~13일·광주문예회관 소극장) 개막

“봄날 감동의 무대, 당신을 초대합니다”

지역 연극계의 대표적 축제인 제 22회 광주연극제가 관객들을 찾아간다. 9일 오후 7시30분, 10~13일 오후 4시·7시30분 광주문예회관 소극장.

행사를 주관하는 광주연극협회(회장 박규상)는 올해 처음으로 관객들의 참여를 독려하기 위한 다양한 이벤트를 도입, 눈길을 끈다. 올해부터 일반 관객들에게 할인 혜택을 제공하던 사랑티켓 제도가 소외계층 지원으로 전환됨에 따라 협회 측이 적극적인 자세로 관객들을 찾아 나선 것.

협회측은 이번 연극제를 시작으로 오는 6월에 열리는 소극장 축제, 가을에 열리는 평화연극제 등에서도 다양한 이벤트를 진행할 계획. 우선 이번 연극제에서는 현열증을 가져오면 무료로 관람할 수 있으며 마이비 교통카드, 씨너스 전대점 영화 관람권을 제시하면 30% 할인 혜택을 준다. 또 릴레이 관람제를 도입, 연극제 관람 티켓으로 연극제에 참가한 다른 극단의 작품을 30% 할인된 가격에 볼 수 있으며 관객들의 편의를 위해 올해 처음으로 신용카드 결제도 시작했다.

경연 형식으로 진행되는 올해 연극제에는 극단 DIC 등 모두 5개 팀이 참가했으며 최우수상 수상팀은 오는 5월 인천에서 열리는 제 26회 전국연극제에 광주 대표로 참가하게 된다.

9일 첫 공연을 갖는 극단 DIC은 연극배우로도 잘 알려진 민복기씨가 쓴 '행복한 가족'을 공연한다. '행복한 가족'은 철수를 낳기 할아버지가 할머니의 제사를 지내기 위해 가족 대어업체로부터 '가짜 가족'을 대어받으면서 벌어지는 이야기를 그린 작품으로 심성일씨가 연출을 맡았다.

유피씨어터의 '위대한 유산'(10일) 역시 '가족'을 소재로 한 작품이다. 호남대 김규형 교수가 희곡과 연출을 맡은 작품으로 개성 넘치는 네 남매의 좌충우돌 이야기를 통해 가족간의 정



9일부터 13일까지 열리는 광주연극제는 모두 5개 극단이 참여, 경연을 펼친다. 극단 유피씨어터의 '위대한 유산' 중 한장면.

극단 DIC 등 5개팀 참여, 1팀당 2회씩 10회 경연 펼쳐

각종 할인 혜택·릴레이 관람제 도입·신용카드 결제도

■ 광주연극제 공연 작품

일정	극단	작품명
9일(수)	DIC	행복한 가족
10일(목)	유피씨어터	위대한 가족
11일(금)	알·아리	봄이 오면 산에 들에
12일(토)	푸른연극마을	잠봉
13일(일)	청춘	미래는 없다

를 되새겨 보는 뮤지컬이다.

알·아리는 '옛날 옛적에 휘어 휘어'(11일) 등의 작품으로 유명한 최인훈의 '봄이 오면 산에 들에'를 선택했다. 무언가 깊은 사연을 갖고 있는 산골마을의 탈내와 아버지, 그를 좋아하는 바우가 극을 이끌어간다.

서울 대학로에서 장기간 공연돼 화제를 모은

'잠봉'은 12일 극단 푸른연극마을에 의해 광주 무대에 오른다. 광주 5·18 민주화운동이 '잠봉' 한 그릇에서 시작됐다는 기발한 발상이 돋보이는 작품. 중국집 총대를 배경으로 중국집 사장, 배달원, 다방 종업원 등 4명의 평범한 시민이 역사에 어떻게 휘말려들어가는지 보여준다. 극단 대표 오성환씨가 연출을 맡았다.

극단 청춘은 이지흥 작 '미래는 없다'(13일)로 경연에 참여한다. 유충업소에서 일하는 10대 소녀 살해 사건을 둘러싸고, 목격자이자 친구인 또래 소녀, 담당형사, 정신과 의사가 벌이는 심리 게임을 다루고 있다. 환상과 현실이 교차하고, 과거와 현재가 얽힌 작품으로 연출은 원광연씨가 맡았다. 티켓 가격 일반·대학생 2만 원, 청소년 1만 원. 문의 062-523-7292.

/김미경기자 mekim@kwangju.co.kr

독자 74% “베스트셀러 목록 안 믿어”

일반인 10명 중 7명은 서점들이 발표하는 베스트셀러 목록을 신뢰하지 않는다는 조사결과가 나왔다.

이는 소비자조사조사 전문기관 엠브레인이 지난달 1~15일 전국 남녀 601명을 대상으로 온라인 설문조사(표본오차 95% 신뢰수준에서 ±4.0%)를 한 결과다. 5일 C-NEWS의 자료에 따르면 응답자의 74.4%가 “베스트셀러 목록을 신뢰하지 않는다”고 답했다. 그 이유로는 “내 성향과 맞지 않아서”(39.6%), “특정 출판사의 마케팅 영향일 것” 때문(39.2%), “서점의 자의적 판단일 것” 때문(13.8%) 등이 꼽혔다. /연필뉴스

20대들이 바라보는 세상에 대한 다양한 철학

지산갤러리 17일까지 'A군의 서커스'展

어릿광대들이 눈물로 빛낸 서커스 같은 전시회가 열린다. 지산갤러리는 17일까지 조선대학교 미술대학 대학원에 재학 중인 백상욱, 양경원, 이인성, 조강수씨 등 4명을 초대해 'A군의 서커스'전을 연다.

조각, 판화, 서양화, 한국화를 각각 전공하는 이들은 이번 전시를 통해 20대들이 바라보는 세상에 대한 다양한 철학을 표현했다.

자신의 이름으로 호명되지 못하는 현대 사회의 익명성을 상징하는 'A'는 도전과 좌절, 꿈과 절망

사이를 오가는 20대(작가들)의 정체성을 나타낸다. 서커스라는 공간은 화려한 의상과 무대에 가려진 피에로의 순수하고 눈물 어린 의미를 담고 있다.

백상욱씨는 색과 얼굴상을 중심으로 정육면체의 상자를 어지럽게 배치한 조각작품을 전시하며, 양경원씨는 글방에 틀어박혀 인터넷에 빠져 사는 젊은이들의 초상을 그린 판화 미디어를 선보인다. 또 이인성씨는 우스꽝스러운 복장으로 군중들 앞에서 외발 자전거를 타는 인물을 담은 서양화를, 조강수씨는 굵은 날에 잠깐 나왔다가 숨어버리는 '여우발'을 형상화한 동양화를 각각 내놨다. 문의 062-222-2509. /오광록기자 kroh@kwangju.co.kr



양경원 작 'my room is'

/문화생활부장 jhpark@kwangju.co.kr

movies 인기영화 증거를 거둬 보십시오

Happy Time 영화안내

영화더더	메가박스	엔터시네마	콜롬버스시네마	씨너스전대	하미시네마	무등극장	제일시네마
www.mogobox.co.kr	www.mogobox.co.kr	www.entercinema.co.kr	www.joybox.com/1588-7941	www.cinrus.co.kr/1544-0070	www.hamcinema.co.kr/1588-9120	www.mot2.co.kr/1588-9101	www.gimcinema.com/www.jelcinema.co.kr
구.린덕약국사거리 1544-0600	구.린덕약국사거리 1544-0600	충장로 5가 (전화예약) 228-2700	상무점(상무병원과 이미지 사이) 해남점(무척화관번)	북구보진소 건너편 511-1000	진대후문 하미포폴스 267-7777	충장로 1가 232-9106	충장로 3가 ARS 전화예약 227-1960
1관 삼국지 (15세) 최고급관 2관 GP506 (18세)/동거동락 (18세) 3관 천일의스캔들 (15세) 4관 어웨이크 (15세) 5관 속명 (18세) 6관 도레미파솔라시도 (12세) 7관 삼국지-용의부활 (15세) 8관 추격자 (18세)/스텝업2 (12세) 9관 GP506 (18세)	1관 추격자 (18세) 2관 스텝업2 (12세) 3관 도레미파솔라시도 (12세) 4관 어웨이킹 그레이스 (전제) 5관 마이뉴파트너 (15세) 6관 10,000 BC (15세) 7관 속명 (18세)	1관 도레미파솔라시도 (12세) 2관 대인리브 (12세)/대스피닝 (15세) 3관 어웨이킹 (15세)/GP506 (18세) 4관 GP506 (18세) 5관 스텝업2 (12세)/어웨이킹 그레이스 (전제) 6관 추격자 (18세) 7관 속명 (18세) 8관 식코 (12세) 9관 10,000 BC (15세) 10관 삼국지-용의부활 (15세)	1관 도레미파솔라시도 (12세) 2관 대스피닝 (18세) 3관 어웨이킹 (15세) 4관 10,000BC (15세)/스텝업2 (12세) 5관 대인리브 (12세)/추격자 (18세) 6관 삼국지 (15세) 7관 GP506 (18세)	1관 바보 (12세) 2관 GP506 (18세) 3관 벤티지 포인트 (15세) 4관 27번의 결혼 리허설 (15세) 5관 GP506 (18세) 6관 스텝업2 (12세) 7관 속명 (18세) 8관 추격자 (18세) 9관 10,000BC (15세) 10관 삼국지 - 용의부활 (15세)	1관 스텝업2 (12세) 2관 속명 (18세) 3관 GP506 (18세) 4관 도레미파솔라시도 (12세) 5관 삼국지-용의부활 (15세) 6관 어웨이킹 (15세) 7관 추격자 (18세) 8관 10,000BC (15세) 9관 천일의스캔들 (15세)	1관 GP506 (18세) 2관 추격자 (15세) 3관 삼국지 (15세) 4관 도레미파솔라시도 (12세) 5관 속명 (18세) 6관 어웨이킹 (15세)	
광주점 무료입장 행사가 종료됐습니다. • 이프류 주차장 이용시 2시간 30분 무료 (단, 영화 관람과 함께 2시간 30분 초과시 정산요금 부과)	www.entercinema.co.kr • 넓고편안 국내 최대 주차장 300대 • 크로 심야영입 • 은 가족의 편안한 문화공간	• 호남 최대 주차장 • 매일실야 상영합니다 1588-7941 콜롬버스 해남점(12시~11시) 전제된 상영시간 상관영입정액 4천7백원~9만	• 매일실야 상영합니다 • 무료주차 3시간 • 이동통신사 할인혜택 • 세븐번치 시유(모토로라·오차시스) ARS 전화예약 1544-0070	• 500여대 넓은 주차장(3시간무료) • 385 매일 실야 • 이동통신사 & OK 캐쉬백 카드 할인 혜택 • 하이 수영장 289-5757 • 하이 볼링장 262-0825 • 하이 골프장 251-5060 • 영빈관 예약점 261-2000	• 리버사이드호텔 무등주차장(구 수협 3시간 무료주차) • 명품극장 회원권을 위한 전용휴가미련 • 영화예약가능 • 주말에도 포인트 사용가능 1588-9101	• 무료주차 3시간 (광주 세무소 옆 호남타워주차장) 단, 입장료 구매 고객에 한함 ARS 전화예약 227-1960	