



27일 광주월드컵경기장에서 열린 2008 K리그 광주 상무와 전남 드래곤즈 경기에서 후반 광주의 고슬기(오른쪽에서 두 번째)가 골을 성공시키고 있다. 광주가 3-1로 승리했다. /나영주기자 mjna@kwangju.co.kr

## 동신고·동신여고 동반 우승

### 광주 신광중 여중부 3연패

#### 장원배 전국 중·고 정구

광주 동신고와 동신여고가 제13회 장원배 전국 중·고정구대회에서 남녀부 패권을 차지했다. 동신고는 지난 25일 광주 동신고 정구장에서 열린 남고부 단체전 결승전에서 인천고를 3-1로 제압하고 대회 5연패의 위업을 달성했다. 준결승에서 충남 흥성고를 3-0으로 누르고 결승에 오른 동신고는 이날 합인준(2년)·차대근(2년)조가 첫번째 복식경기에서 3-0으로 이기고, 서권·이요한(3년)조가 역시 두번째 복식경기를 4-0으로 제압해 승기를 잡았다. 이어 이요한이 3-0으로 대미를 장식해 우승을 차지했다. 동신여고도 여고부 단체전 결승에서 인천 천 확익여고를 3-0으로 완파하고 2연패를 달성했다. 또한 남고부 복식에서 서권·이요한은 동신고 후배 이정민·박중훈(이상 2년)조 4-3으로 꺾고 우승을 차지했다. 중등부에서는 광주 신광중이 여중부 단체전 결승에서 순천여중을 2-1로 꺾고 대회 3연패를 달성했다. /최재호기자 lion@kwangju.co.kr

## 농구 3점 슈트 라인 50cm 더 멀어진다

2010년부터 6.75m로

2010년부터 국제농구대회 3점 슈트 라인이 립에서 더 멀어진다. 국제농구연맹(FIBA)은 2010년 10월1일 이후부터 각종 국제대회와 올림픽에서 적용될 룰 개정안을 승인했다고 27일 공식 홈페이지(www.fiba.com)를 통해 발표했다.

가장 눈에 띄는 개정안은 1984년부터 6.25m였던 3점 슈트 라인 거리가 6.75m로 늘어난 것. 당초 미국프로농구(NBA) 수준인 7.2m까지 늘어날 것이라는 전망도 있었지만 급격한 변화에 따른 부작용을 우려해 6.75m로 조정됐다.

또한 사다리꼴 모양이었던 3점 제한 구역은 직사각형으로 바뀌어 NBA 경기장과 비슷한 모습이 된다.

# 후반에 3골...광주 6위로 '깡충'

## 고슬기·김승용·한태유 잇단 골 전남전 14경기 연속 무승 벗어나

'후반 3골의 기적, 전남의 상승세를 잠재우다'



광주 상무가 27일 광주 월드컵 경기장에서 열린 전남 드래곤즈와의 시즌 첫 맞대결에서 후반에 반 3골을 몰아넣으며 3-1로 5경기 만에 승리를 쟁했다. 2연승으로 승승장구하던 전남은 경기 초반 공·수에서 상무를 압도했다. 전반 7분 고기구가 김태수의 침투패스를 받아 골키퍼와 1대1 상황을 맞았다. 고기구는 침착하게 날카로운 슈팅을 날렸지만 김응대의 선방에 막혔다.

양팀 수문장의 대결이 팽팽하게 전개되던 전반 21분 전남의 첫 골이 터졌다. 유용열이 페널티지역 오른쪽에서 띄운 공을 슈바가 몸을 날리며 헤딩슛으로 만들었다.

광주는 전반 종료 직전 김명중이 김승용이 올려준 코너킥을 헤딩슛으로 연결했지만

염동균의 선방에 막혔다. 상무는 후반 들어 박규선을 빼고 공격수 고슬기를 투입하면서 분위기 반전에 나섰다. 공격력을 강화한 상무의 작전이 성공했다.

후반 24분 고슬기가 왼쪽 측면에서 최재수의 패스를 올린 크로스를 받아 천급 같은 동점골을 만들었다. 상무에서 프로 무대에 데뷔한 고슬기는 자신의 첫 골을 통해 팀의 기사회생의 발판을 놓았다.

후반 29분 전반전에 환상의 호흡을 보여줬던 김승용, 김명중 콤비의 발에서 역전골이 터졌다. 골대 좌측을 파고든 김명중이 올린 패스를 김승용이 놓치지 않고 침착하게

골로 연결시켰다. 연거푸 2점을 내주며 역전을 당한 전남은 김승용과 김명중을 투입하며 공격에 변화를 줬지만 상무는 후반 37분 한태유가 고태현이 센터서클 전방에서 연결해준 패스를 받아 골키퍼 염동균을 따돌리면서 3번째 골을 성공시키며 승리를 확정지었다.

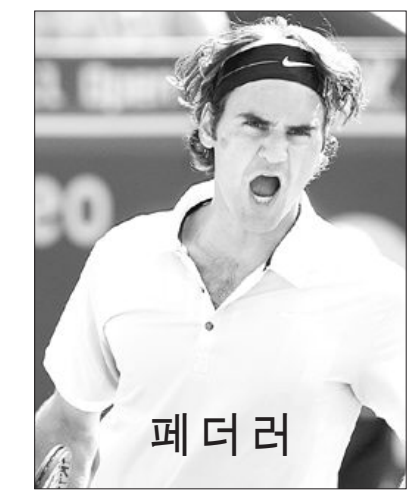
이날 승리로 상무는 전남전 14경기 연속 무승을 끝내고 잠잠했던 '골재 돌풍'을 재점화했다. 승점 3점을 챙긴 상무는 2승 3무로 10위에서 6위로 뛰어올랐고, 전남은 순위에서 변동 없이 10위에 머물렀다. /김여울기자 wool@kwangju.co.kr

아졌지만 골득실차에서 앞서 선두를 지켰다. 맨유는 이날 승리하면 통산 17번째 리그 우승을 사실상 확정지을 수 있었지만 첼시에 발목을 잡혀 결국 우승 세리머니는 최종전까지 끝내야 펼칠 수 있게 됐다.

맨유는 골득실차(맨유 +53, 첼시 +37)에서 크게 앞서 첼시보다는 여전히 유리한 상황이다. 유럽축구연맹(UEFA) 챔피언스리그 6경기를 풀타임 뛰는 등 최근 6경기 연속 출전했던 박지성은 엔트리에서 제외됐다.

맨유는 지난 26일 밤(한국시간) 런던 스탬퍼드브리지에서 열린 라이벌 첼시와 2007-2008 프리미어리그 36라운드 원정경기에서 미하엘 발라크에게 두 골을 내줘 1-2로 무릎 꿇었다.

시즌 두 경기를 남겨놓은 맨유(25승6무5패)는 첼시(24승9무3패)와 승점이 81로 같



페더러



나달

## 시즌 첫 맞대결

남자프로테니스(ATP) 세계랭킹 1. 2위인 로저 페더러(27·스위스)와 라파엘 나달(22·스페인)이 올 시즌 첫 맞대결을 펼치게 됐다. 페더러는 27일(한국시간) 모나코 몬테카를로에서 열린 ATP 마스터 시리즈 몬테카를로(총상금 227만유로) 단식 준결승에서 세계 3위 노박 조코비치(세르비아)에 기권승을 거두고 결승에 올랐다.

1세트를 6-3으로 따낸 페더러는 2세트 3-2로 앞선 상황에서 조코비치가 부상상으로 경기를 포기해 시즌 두 번째 우승 기회를 잡게 됐다. 앞서 열린 경기에서는 나달이 니콜라이 피리첸코(4위·러시아)를 2-0(6-3 6-2)로 가볍게 따돌렸다. /클레이코트에서 강한 나달은 최근 이

대회에서 3년 연속 우승을 차지했다. 올 시즌 첫 맞대결을 펼치게 된 페더러와 나달은 상대 전적에서는 나달이 8승6패로 앞서 있지만 최근 두 차례 대결은 페더러가 이겼다.

또 들은 이 대회에서 2년 연속 결승에 진출하는데 모두 나달이 이겨 페더러로서는 설욕 기회이기도 하다. 클레이코트에서 상대 전적은 나달이 6승1패로 절대 우세를 보이고 있다.

한편 세계 53위 이형택(32·삼성증권)은 27일부터 독일 뮌헨에서 열리는 ATP 투어 BMW오픈(총상금 34만9천유로) 단식 1회전에서 예선 선수인 나달(31위)·마티아스 바치거(17위·이탈리아) 전 승자와 2회전을 치른다. /클레이코트에서 강한 나달은 최근 이

## ATP 마스터스 男 단식 클레이코트...나달 우세



28일(월) ▲대통령배 전국고교야구대회 (13:00·KBSN SPORTS) ▲국제휠체어 마라톤(14:10·KBS1)

29일(화) ▲잉글리시 프리미어리그 <버미카운티 : 아스날>(04:00·MBCESP)

## 맨유, 첼시에 덜미...우승 안갯속

### 프리미어리그...박지성 결장

일찍잡쳐 잉글랜드프로축구 프리미어리그 우승을 확정지으려던 맨체스터 유나이티드(이하 맨유) 계획이 첼시 때문에 일단 제동이 걸렸다.

맨유는 지난 26일 밤(한국시간) 런던 스탬퍼드브리지에서 열린 라이벌 첼시와 2007-2008 프리미어리그 36라운드 원정경기에서 미하엘 발라크에게 두 골을 내줘 1-2로 무릎 꿇었다.

시즌 두 경기를 남겨놓은 맨유(25승6무5패)는 첼시(24승9무3패)와 승점이 81로 같

<p><b>대인동생일부동산</b></p> <p>☎(TEL)223-1140, 2100 현011-892-2532 (광주영천 신분영, 대안동 신세계건원)</p> <p><b>좋은 자리에 상가 건물들을 싸게 사실분</b></p> <p>상가 전문소개업체인 저희 부동산으로 오십시오.</p> <p>광주시내 전지역 상가점점 포기 잘 형성되어 월세나 임대료보다 더 많이 나오고 앞으로 더욱 좋아질 비전있는 곳으로 1층 점포가 4~5칸 정도에 점포가 여러칸인 상가를 대표적인것만 골라 건물을 많이 확보하고 있어 일일이 광고하지 못합니다.</p> <p>시장님께서 중요한 결정을 내리실 때에는 상가전문 소개업체인광주에서 오랜전통있는 저희 부동산에 꼭 한번 방문 하시면 책임지고 최선을 다하겠습니다.</p>	<p><b>일가공인중개사</b></p> <p>☎(TEL)224-8216 현011-609-0696 (광주주무국부근)</p> <p><b>상가건물 매도</b></p> <ul style="list-style-type: none"> <li>-광안동 대안동 대지 231㎡(70평) 5층 20억</li> <li>-충장로 대지 230㎡(70평) 5층 18억</li> <li>-충장로 대지 206㎡(63평) 4층 18억</li> <li>-충장로 대지 166㎡(50평) 4층 23억</li> <li>-충동동 대지 1324㎡(400평) 3층 10억</li> <li>-광안동 구사동 대지 537㎡(163평) 4층 15억</li> <li>-봉곡동 신대신역 코너 대지 284㎡(86평) 4층</li> <li>-광복로 3군데로 건축 대지 1,190㎡(360) 8층</li> <li>-화순동 대천 대지 390㎡(118평) 6층 6억5천만</li> </ul> <p><b>토지매매</b></p> <ul style="list-style-type: none"> <li>-달동 4차선길 2,627㎡(804평) 당 160만</li> <li>-달동 4차선길 3,966㎡(1,200평) 294천만</li> <li>-달동 대천동 주자지 1,090㎡(330평) 4억4천만</li> <li>-화순동 25㎡ 2,316㎡(700평) 33㎡당 250만</li> <li>-도원동 자연동 16,530㎡(5천평) 3.3㎡당 75만</li> <li>-도원동 전월임대 주자지 6,611㎡(2천평) 20억</li> <li>-인동동 주자지 11,900㎡(3,600평) 3.3㎡당 80만</li> </ul> <p><b>전월주택</b></p> <ul style="list-style-type: none"> <li>-화순동 주자지 780㎡(230평) 당 70만</li> <li>-금곡동 주자지 1,490㎡(450평) 1억4천만</li> <li>-달동 대지 463㎡(140평) 현액 1억1천만</li> <li>-지산동 녹지 3,640㎡(1,100평) 3억5천만</li> <li>-달동 광안동 주자지 2,200㎡(700평) 2억</li> <li>-화순 남면 대지 660㎡(200평) 현액 4천만</li> </ul> <p><b>임대</b></p> <ul style="list-style-type: none"> <li>-화순 도곡 권리지역 52,900㎡(1만1천6천평) 당 8만</li> <li>-화순 도곡 야산 105,700㎡(3만2천평) 3억</li> <li>-화순 도곡 3,200㎡ 3.3㎡당 6만</li> <li>-화순 남면 권리지역 185,000㎡(5만2천평) 5억</li> <li>-화순 현천 218,000㎡(6만5천평) 3.3㎡당 6천</li> <li>-화순 이만 63,000㎡(1만 6천평) 9천만</li> </ul> <p><b>기타부동산</b></p> <ul style="list-style-type: none"> <li>-최대 대안동 대지 760㎡(230평) 8억</li> <li>-광안동 동원@ 대전동 330㎡ 3.3㎡당 400만</li> <li>-화순 개곡점 6,600㎡(2천평) 8천만</li> <li>-보성읍 지산동 30,000㎡(9천평) 1억3천만</li> </ul>	<p><b>상무랜드공인중개사</b></p> <p>☎(TEL)383-5221 현011-609-5221 (구상무대 정문)</p> <p><b>빌딩</b></p> <ul style="list-style-type: none"> <li>-대지 600 건물 1,352 보36㎡/월세3,100만원(지역최고상권)용자12억(매가79%)대(대우건설)</li> <li>-대지 260/건2,000 보20㎡/월4,000만원 용자18억 매가765억</li> <li>-대200/건725 보중앙8억 월1,700만원(신축) 용사18억 매가34억</li> <li>-대200/건900 보중앙30억 월세1,100만원 매가655억</li> <li>-대300/건1,200 보1억/월8000만원 매가 15억 5천</li> <li>-대125/건175 보1억/월8000만원 매가 15억5천</li> </ul> <p><b>땅</b> (상부지)</p> <ul style="list-style-type: none"> <li>-2,800㎡(850평) 3.3㎡당 1,200만원</li> <li>-777㎡(220평) 3.3㎡당 1,200만원</li> <li>-460㎡(136평) 3.3㎡당 850만원(유종가)</li> <li>-330㎡(100평) 3.3㎡당 900만원(시상영입구) (7미터구)</li> <li>-지산동 대지 800㎡(240평) 1억5천만</li> <li>-주자지 800㎡(240평) 1억5천만</li> <li>-지산동 3.3㎡당 350만원(유종가)</li> <li>-봉곡동 광안동 주자지 7,000㎡(2만2천평) 1.4㎡당 11만원(통신동)</li> <li>-대지 3,760㎡(1,140평) 1.4㎡당 1.4억</li> </ul> <p><b>병원·화원·주택·식당·기타</b></p> <ul style="list-style-type: none"> <li>-화순남성읍 용곡리 16㎡ (사부부동) 700만원</li> <li>-근린지 1,852㎡(5,600평) ㎡당 700만원</li> <li>-(수원지구주공아파트전분양) 대지 528㎡(1,600평) 3.3㎡당 709만원</li> <li>-대지 700/건 1,900 사주나 매가 199억</li> <li>-새정아파트 4층</li> </ul> <p><b>상가·사무실</b></p> <ul style="list-style-type: none"> <li>-대지 1,400㎡(420평) 1억3천만</li> </ul> <p>★24시간 전후 물권 접수합니다★</p>	<p><b>대지공인중개사</b></p> <p>(공정 신뢰 책임) ☎010-8572-8985</p> <p><b>구합니다.</b></p> <p>시내주유소구함 임대소득이 많은 상가건물구함. 권리지역 임야 구함.</p> <p><b>금 매</b></p> <p>『신인동 상업지역』 대지 339㎡(103P) 단층 조립식 건물 있음 3.3㎡(P)당 190만원</p> <p>『함평 나산 임야』 관리지역 34413㎡(10410P) 3.3㎡(P)당 13,000원</p> <p>『축사부지(허가나눔)』 담양읍 용면 담 6952㎡ (2103P) 3.3㎡(P)당 4만 8천원</p>	<p><b>솔로몬공인중개사</b></p> <p>여수 엑스포전지역 ☎(061)844-9844 현 010-3889-2500 (물건 다량 보유)</p> <p><b>·여주시 부동산을 우우리</b> 분양택지 주거지역 60만~70만원</p> <p><b>·여주시 부동산을 우우리</b> 분양택지 상업지역 160만~250만원</p> <p><b>·여주시 부동산을 우우리</b> 자연녹지 2차선 도로점 조양 경 관최고 1200평 평당매가: 20만원</p> <p><b>·여주시 부동산을 우우리</b> 자연녹지 도로점 조양 경관최고 1000평 평당매가 15만원</p> <p><b>·여주시 부동산을 올림피</b> 관내지역 2차선 도로점 조양 경 관최고 5000평 평당매가: 7만원</p> <p><b>토지공사 분양택지</b> 분양택지지역. 엑스포행사장 위락시설지구. 숙박시설 시세보다 싼 매물 다량보유</p> <p><b>토산지구 토지공사택지매매전문</b> ★매물 다량보유 상담전화★</p>	<p><b>A+ 에이플러스공인중개사</b></p> <p>시장흐름을 예측하는 전문가들의 자선컨설팅평가 광주·전남권 토지·건물 구함 Tel:062)973-9174, 016-757-8800</p> <p><b>토지구함</b>   <b>수완지구</b>   <b>건축상담</b></p> <p><b>향단지구상업용지</b> 1100평 40억(평당 470만) 200평 22억(평당 1100만)</p> <p><b>수완택지개발지구</b> 이주지역 형의왕도인택지 성원대택지</p> <p><b>신창택지개발지구</b> 상업용지 140평 근생 122평 80평</p> <p><b>전용 가능한 금매물</b> 자연녹지: 3800평·대형택지 6차선 생산지: 2800평·평등장안근 역가상업</p> <p><b>주유소</b> 650평 35억 600평 16억</p> <p><b>골프연습장: 120억</b></p> <p><b>광주지역 녹지</b> 주유소부지 890평 930평 골프장부지 2900 2600 4900평 수원동 4차선길 1200평 1800평 북구본동 850평</p> <p><b>장촌동 260평</b> (연수원 부지) 1.5억 1000평 2중주거지역 긴급제분 부지유망 450만 보성 56만평 50만평 화순읍 주거지역 2400여평 부지유망 수확성이 높은 골프연습장 매가 17억 5천만원</p> <p><b>건물매도</b> 27억 (보통금 3억5천 월 1900만) 19억 (보통금 1억5천 월 1300만) 투자가치 최고의 절제형 물건</p> <p>● <b>광주·장성권 토지·건물</b> ● 투자유망물건 다량 보유 (0천만원~000억원) 062)973-9177, 010-3625-1362 현단지구 국민은행 주차장으로 오십시오</p>	<p><b>한일지도판매(주)</b></p> <p>☎(091)529-1409, 5100 현010-2466-1409 (전화)527-6310, 011-8433-6310 (광주시 동구 지산동 373-8 법원정문앞)</p> <p><b>2008최신 합본(광주·전남·전북·전라·제주) 지반도 책 판매중</b></p> <p>인병하십니까? 한일지도(주) 20주년을 맞이하여 합본책을 제작하여 판매하게 되었습니다.</p> <p><b>이번에 제작한 합본책은?</b></p> <ol style="list-style-type: none"> <li><b>1. 광주</b> 광역시 전지역 재개발·도시계획·용도지역·하남4공단 경제수확권 최신판, 신규APT 수확권</li> <li><b>2. 전주</b> 남부지역, 도시계획, 용도지역, 2차2차 해제수확권, 나주수확권, 나주수확권, 나주수확권, 나주수확권, 나주수확권</li> <li><b>3. 화순</b> 화순군 전지역, 도시계획, 용도지역, 1차수확권, 최신판 수확권</li> <li><b>4. 장성</b> 장성군 전지역, 도시계획, 용도지역, 1차2차 해제수확권, 나주수확권, 나주수확권</li> <li><b>5. 담양</b> 담양군 전지역, 도시계획, 용도지역, 1차, 2차수확, 최신판 수확, 나주수확권</li> <li><b>6. 함평</b> 함평군 전지역, 도시계획, 용도지역, 1차 해제수확, 최신판 수확</li> </ol> <p>※현재 시중에 판매되고 있는 경쟁업체는 나주지역에 관련 없다. 이외 더 많은 부분들이 있으나 세간으로는 다 알릴수가 없어 금강시선 부분이 더 있으니 본문 참조로 문의 바랍니다. ※간이 도시계획권·합본책에 대하여 한일지도(주)에 대해 50%에 대해 단행본으로 문의 바랍니다.</p> <p><b>[영업시간] 09시 ~ 19시</b></p>
--	--	---	--	---	--	--