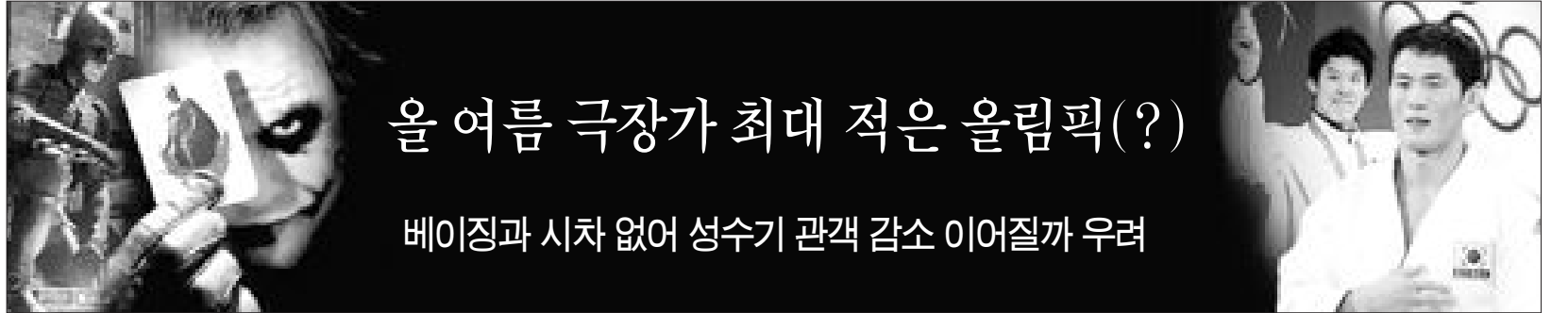


[TV]

TV 11월

★이 프로그램은 방송사 사정에 따라 바뀔 수 있습니다.

Table with 4 columns: KBS1, KBS2, MBC, KBC/SBS. Lists various TV programs and their broadcast times.



올 여름 극장가 최대 적은 올림픽(?)

베이징과 시차 없어 성수기 관객 감소 이어질까 우려

'미이라'·'다크 나이트'·'사지 윈 쪽'·'고지-피의 중간고사'·'눈에는 눈, 이에는 이' 등 극장가에서 맹활약 중인 여름 영화들이 북병을 만났다. 바로 8월 17일간의 일정에 돌입한 베이징 올림픽이다.

따르면 2000년 이후 대형 스포츠대회 중 극장의 관객수를 감소시킨 경우는 2002년 한일월드컵축구대회가 유일하다. 월드컵이 열렸던 2002년 6월 전국 관객수는 632만8천명으로 상대적으로 비수기인 5월 관객수 912만8천명보다 대폭 줄었다.

6월에도 전년 같은달보다 관객수가 증가했다. 당시 전국 관객수는 1천96만3천명으로 2005년 6월의 994만1천명보다 100만명 이상 많았다.

최빈국 캄보디아인들의 행복찾기

EBS '세계테마기행' 11~14일 방송

킬링필드의 악몽과 앙코르 와트의 신비가 함께 하는 곳. 16세기 이전에는 동남아의 최강국이었던 나 현재는 동남아 최빈국 중 하나인 곳. 바로 캄보디아다.

EBS TV '세계테마기행'은 11~14일 오후 8시 50분 '도날드 님', '노빈슨' 등의 만화가 이우일과 함께 캄보디아로 떠난다. 11일 '살아있는 신들의 도

시, 앙코르'에서는 프놈펜에서 출발해 씨엠폴까지의 여정 속에 앙코르 와트, 앙코르 톨, 파 프롬, 프놈 바켕, 브레롱 등 앙코르의 유적지를 두루 살피고 스님들의 출가식도 소개한다. 12일 '크 메르의 찻줄, 톨레삼'에서는 동양 최대의 호수 톨레삼을 찾는다.

의 점점지대 문물기리를 소개한다. 14일 '상처와 희망, 킬링필드'에서는 아이 주먹만한 거미튀김을 새우튀김 먹듯 즐겨 먹는 사람들의 모습과 그들이 남들의 출가식도 소개한다. 12일 '크 메르의 찻줄, 톨레삼'에서는 동양 최대의 호수 톨레삼을 찾는다.

케이블/위성 가이드

Table with columns for different TV services: 두니버스, XTM, CGV, MBC 게임, 온게임넷, XPORTS, tvN, KBS 드라마, CMB 광주방송, KCTV 광주방송, EBS플러스1, EBS플러스2, TBN 광주교통방송, CBS 기독교방송, PBC 광주 평화방송, 광주불교방송.

Radio 산책

Table with columns for radio stations: TBN 광주교통방송, CBS 기독교방송, PBC 광주 평화방송, 광주불교방송.

대인동심일부동산. 좋은 자리에 상가 건물들을 싸게 사실분. 상가 전문소개업체인 저희 부동산으로 오십시오.

일가공인중개사. 상가건물 매도. 토지매매. 전임주택. 임야. 기타부동산.

상무랜드공인중개사. 건물. 땅. 분양. 전임주택. 임야. 기타부동산.

HOMECON 흥켄 不動産 리서치. (부동산) 프로젝트 仲介・開発・리서치 전문!

금당부동산. (062)223-7400. 매매·교환·개발·건축부동산을 구하며 최선을 다해 해결하겠습니다.