

건강·의료



광주일보·전남지역암센터 공동기획

암을 이기자!

<3> 폐암 예방과 치료

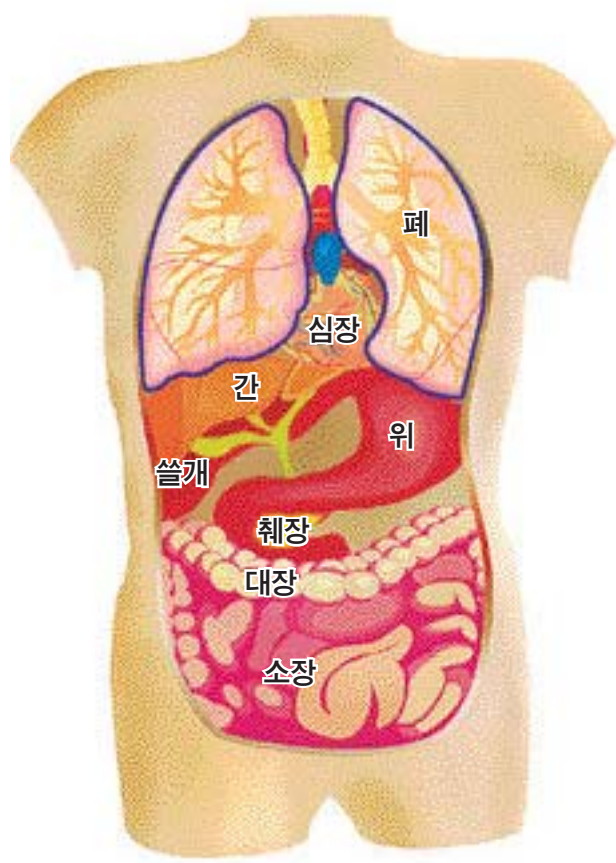
금연은 필수... 간접 흡연도 피하라



‘폐종양’이란 기관지 또는 폐에 비정상적인 종양 세포가 무절제하게 자라...

지속적 흡연자 폐암 발병률 비흡연자의 13배

기관지 내시경→조직 진단→체력 검사 3단계 진단



흡연자와 비흡연자의 폐 모양



<비흡연자의 폐> <흡연자의 폐>

적으로 시행한다. 치료와 관련된 부작용으로는 구역, 구토, 탈모...

폐암의 조직학적인 분류 및 병기에 따른 치료방법

Table with columns for classification (비소세포 폐암, 소세포 폐암), stage, and treatment methods.

또 최근에는 지속적으로 독성이 적은 항암제들이 개발되고 있어 70세 이상의 고령자도 치료를 할 수 있게 됐다.

최선의 예방은 ‘금연’=폐암은 각종 스트레스로 인해 젊

중년 남성들 발병률 높아

은 시절부터 흡연을 많이 해 온 중년 남성들에서 발병률이 높다.

그러서 ‘금연’을 가장 확실한 예방법이라고 부른다. 폐암 발병률은 흡연량의 정도에 비례한다.

이에 반해 흡연을 중단한 사람들에서는 현저히 폐암발병률이 감소한다.

흡연 외에도 공해나 간접흡연 등 환경적 요인, 비소, 석면, 크롬 등을 흡입하는 직업적 요인...

폐암에 대한 금연구단 사항은 전남대 호흡기내과 홈페이지 http://www.cnuhp.com

“유기농식품 최고” 근거 없다

덴마크 연구진 유기농·화학비료·농약 채소 비교

유기농 식품이 화학비료와 농약을 쓴 식품보다 낫다는 증거가 없다는 연구결과가 나왔다.

덴마크 코펜하겐 대학 영양학교수 수잔네 뷔겔 박사는 유기농 채소가 화학비료와 농약으로 기른 채소에 비해 미네랄과 미량원소(trace element)의 잔존물에 전혀 차이가 없다고 밝혔다.

뷔겔 박사는 같은 기간에, 같은 기후조건에서 같은 토양에다 담근, 케일, 콩, 감자, 사과를 3가지 방식으로 재배해 함유된 영양소를 분석한 결과가 같은 사실이 확인됐다고 밝혔다.

인분만 비료로 쓰고 농약을 사용하지 않은 채소, 인분과 함께 농약을 허용된 범위 안에서 사용한 채소 그리고 화학비료와 농약을 허용된 만큼 쓴 채소 모두가 미네랄과 미량원소의 함량이 차이가 없었다고 뷔겔 박사는 말했다.

또 이 세 가지 방식으로 재배해 수확한 채소를 2년 동안 동물들에 먹이면서 미네랄과 미량원소의 섭취량과 배설량을 측정한 결과 재배 방식의 차이에 상관없이 모든 채소가 미네랄과 미량원소 잔류율이 같은 것으로 나타났다.

이 결과는 유기농 방식이나 재래식 방식으로 재배한 식품이 차이가 없음을 분명히 보여주는 것이라고 뷔겔 박사는 지적했다.

이에 대해 영국화학공업협회(SCI) 생물자원부의 앨런 베일리스 박사는 잡초와 병충해를 막기 위해 쓰이는 농약들은 철저한 테스트를 거쳤고 또 사용량이 엄격히 제한되며 자연비료와 화학비료는 일단 땅에 뿌려지면 화학적으로 동일한 성분이라고 말했다.

다만 유기농 식품은 수확량이 적어 일반식품보다 값이 3분의 1 정도 비싼만큼 이를 먹는 것은 형편이 되는 사람들이 선택할 문제라고 그는 덧붙였다.

이 연구결과는 영국화학공업협회(SCI)가 발행하는 ‘식품·농업과학 저널(Journal of Science of Food and Agriculture)’ 최신호에 실렸다.

“발기부전 정상적인 노화현상”

네덜란드 연구팀 “배뇨기능, 노화와는 연관 없어”

발기부전은 노화에 따른 정상적인 현상이라는 연구결과가 나왔다.

네덜란드 에라스무스대학 메디컬센터의 이다 코르파게 박사는 유럽전립선암검사(ERSPC)에 참여한 3천800여명의 자료를 분석한 결과 발기부전은 나이가 들면서 점점 많이 나타나는 반면 배뇨기능은 노화와 반드시 연관이 있는 것은 아닌 것으로 밝혀졌다고 말했다.

코르파게 박사는 이들을 58~61세, 62~64세, 65~67세, 68~70세, 71세이상 등 다섯 그룹으로 나눠 분석한 결과 연령층이 올라갈수록 성생활에는 적극적이지만 발기에 문제가 있거나 발기부전 때문에 성생활에 소극적이라고 대답한 사람이 점점 많아지는 것으로 나타났다고 밝혔다.

그러나 노인들이 성생활이 활발하지 않다고 해서 반드시 발기부전 또는 성생활에 관심이 없기 때문이라는 할 수 없다고 코르파게 박사는 말했다.

반면 배뇨기능은 나이가 많아지면서 약간씩 약해졌지만 5개 연령 그룹 사이의 차이는 별로 크지 않았다. 소화기능에는 거의 문제가 없었으며 연령층 간에 별 차이가 없었다.

이 연구결과는 미국의 의학전문지 ‘비뇨기학(Urology)’ 최신호에 실렸다.

법원경매 전문회사

법원경매 전문회사 - 불 앞서는 사람들 - (주)옥션코리아

위치: 광주지방법원 경매합침장 앞 상담전화: (062) 222-8446

경매재테크/투자수익확장/성공적 파트너 권리분석, 평등유치권내에서 뒤성립여부, 낙찰가에상분석...

Table with columns for location, size, and price for various properties.

Table with columns for location, size, and price for various properties.

Table with columns for location, size, and price for various properties.

대인동삼일부동산

☎(0228-1140, 0210-011-602-2352 (광주연평, 신촌점, 대인동, 소사점내선))

모텔 목욕탕 및 각종 상가건물

을 빨리 팔고 싶으시거나 임대료를 내놓고 싶으시면 저희 부동산으로 오십시오.

저희 부동산은 오래도록 광주시내권 및 시외소남으로 모델·목욕탕 및 각종 상가건물을 사실분과 엄오실분 손님 많이 확보하고 있습니다.

사장님께서 소유하고 계신 건물을 팔거나 임대료를 내놓고 싶으시면 저희 부동산에서 빠르고 정확하게 일해 드리겠습니다.

다만, 사장님께서 저희 부동산에 내놓으신 소중한 건물은 철저하게 비밀보장하여 조용히 팔아드리겠습니다.

Table with columns for location, size, and price for various properties.

수원지구 건물임대

호남척도의 신도시 1일 유동인구 30만명 모어아파트-우미아파트 앞 3면 도로점

1층 330㎡ 분할가능 편의점/아동통신/약국/안경점/호프전문점/찜닭점포앞 보도블록 300㎡있음

2층 340㎡ 170㎡ 소이과/치과/내과/전문클리닉센터

3층 340㎡ 분할가능 영어/수학/논술/과학학원

4층 340㎡ 피부관리/요가원

5층 340㎡ 카페/스포츠센터

6층 200㎡ 레스토랑/호프전문점 옥상 90㎡ 사용 2008년 12월 입주예정

명성공인중개사 임대료의 016-811-3424, 011-825-0510

한국부동산 공인중개사

☎ 062-374-2860 · 010-9115-4467 위치: 화정동 세무소이리

수익성 최고 원룸, 전, 담 수익성 최고 상가, 주택 상가건물

- 서구 중앙동/대지 210㎡/4F/원룸/보증금 8800만 원/월440만 원
• 서구 회동동/대지 350㎡/건평1320㎡/17억/보증금 4억/월900만 원
• 서구 금호동/대지 230㎡/3F/1인/보증금 3천/월 200만 원
• 서구 흥동/대지 160㎡/구한옥1동/매17천
• 서구 흥동/대지 350㎡/2F/건평165㎡/매가 2억6천5백/2억5천
• 서구 흥동/대지 330㎡/2억5천
• 서구 흥동/대지 350㎡/2F/건평165㎡/매가 2억6천5백/2억5천
• 서구 흥동/대지 350㎡/2F/건평165㎡/매가 2억6천5백/2억5천
• 서구 흥동/대지 350㎡/2F/건평165㎡/매가 2억6천5백/2억5천
• 서구 흥동/대지 350㎡/2F/건평165㎡/매가 2억6천5백/2억5천
• 서구 흥동/대지 350㎡/2F/건평165㎡/매가 2억6천5백/2억5천
• 서구 흥동/대지 350㎡/2F/건평165㎡/매가 2억6천5백/2억5천
• 서구 흥동/대지 350㎡/2F/건평165㎡/매가 2억6천5백/2억5천
• 서구 흥동/대지 350㎡/2F/건평165㎡/매가 2억6천5백/2억5천

수익성 좋은 원룸, 상가건물 수시접수합니다.

* 불안한 물가상승, 투자할 곳은 부동산뿐입니다 * 투자자의 입장에서 최단기간에 최고수익을 얻을 수 있는 부동산을 소개합니다. 지만장 전체 개재한 점 양해 바랍니다.

A+ 에이플러스공인중개사

시장흐름을 예측하는 전문가들의 자산관리실용가

광주-전남권 토지·건물 구입 Tel: 062)973-9174, 016-757-8800

수원지구 상업용지

- 청담지구상업용지 1100평 40억 (평당 470만) 200평 22억 (평당 1100만)
주유소 650평 35억 800평 16억
폴프렌슬업: 120여
수원해지개발지구 1차지구 1100평 40억 (평당 470만)
2차지구 1100평 40억 (평당 470만)
3차지구 1100평 40억 (평당 470만)
4차지구 1100평 40억 (평당 470만)
5차지구 1100평 40억 (평당 470만)
6차지구 1100평 40억 (평당 470만)
7차지구 1100평 40억 (평당 470만)
8차지구 1100평 40억 (평당 470만)
9차지구 1100평 40억 (평당 470만)
10차지구 1100평 40억 (평당 470만)
11차지구 1100평 40억 (평당 470만)
12차지구 1100평 40억 (평당 470만)
13차지구 1100평 40억 (평당 470만)
14차지구 1100평 40억 (평당 470만)
15차지구 1100평 40억 (평당 470만)
16차지구 1100평 40억 (평당 470만)
17차지구 1100평 40억 (평당 470만)
18차지구 1100평 40억 (평당 470만)
19차지구 1100평 40억 (평당 470만)
20차지구 1100평 40억 (평당 470만)

건물 매도 27억 (보증금 3억5천 원) 19억 (보증금 1억5천 원) 투자자치 최고의 절세형 물건

광주-전남권 토지·건물 투자유망물건 다양 보유 (0천만원~000억원) 062)973-9177, 010-3625-1362 침담지구 국민은행 주차장도 오십시오