

'초콜릿 집' 만져보고 맛보고...

'D-10' 미리 보는

07
08
광주비엔날레

■ '끼워넣기' 섹션

"동화 속 초콜릿 집을 만져보고 동물 음악대의 흥겨운 노래도 감상하세요."

제7회 광주비엔날레(9월5일~11월9일)가 예술가와 관객의 감성을 깨우는 흥겨운 축제의 강으로 펼쳐진다. 이번 광주비엔날레에 재미를 주는 짧은 작가들의 퍼포먼스와 동화에서 아이디어를 얻은 아기자기한 작품이 대거 전시됐기 때문이다.

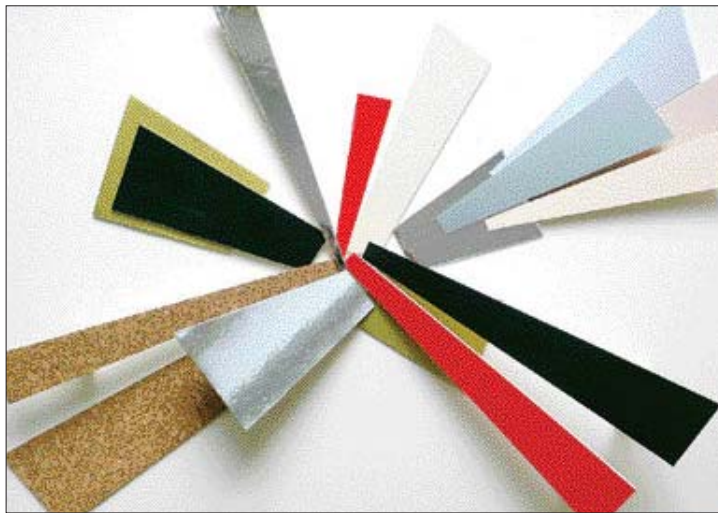
세 번째 섹션 '끼워넣기(Inser-

요하림 손필트(남아프리카 공화국)의 '포 뮤지션스(for Musicians)'는 그림(Grimm) 형제의 동화 '브레멘의 음악대'를 본뜬 작품이다. 남아프리카에 살고 있는 사자, 아프리카 소, 공작, 독수리를 박제해 진열한 뒤 사람이 직접 음악을 연주하는 작품이다. 연주는 전남대 음악대학 재학생 5명이 맡고, 이번 비엔날레를 위해 특별히 작곡된 음악을 선보인다.

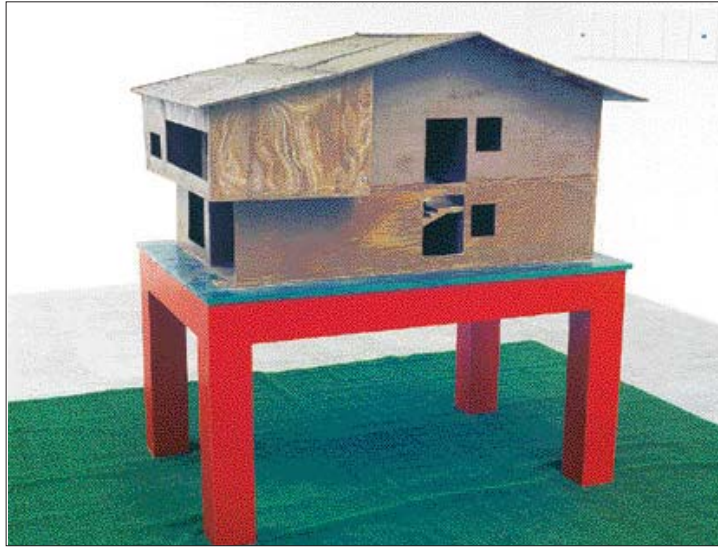
마리아나 브니모브(베네수엘라)의 '초콜릿 셰크(chocolate shack)'는 관람객들이 초콜릿으로 지은 집의 향기를 맡고, 만져 본 뒤



조은지 작 '진흙사-엑스터스'



돌로레스 지니와 후안 마이디간 작 '모델 포 광주, 2008(Model for Gwangju, 2008)'



마리아나 브니모브 작 '초콜릿 셰크(chocolate shack)'

지니와 후안 마이디간(아르헨티나)이 선보이는 3차원 설치 작품 '모델 포 광주, 2008(Model for Gwangju, 2008)'은 흥미로운 작품이다. 관람객들이 이리저리 둘러보고 구조를 안으로 직접 들어

가 볼 수 있어, 미술품 관람과 함께 기념 사진을 찍을 수도 있다. 이 작품은 유일하게 전시장이 아닌 야외인, 광주비엔날레 전시장 옆 중외공원 설치된다. /오광복기자 kroh@kwangju.co.kr

'진흙 퍼포먼스' 조은지 등 42명

'오감만족' 현대미술의 진수 보여

tions)'는 광주비엔날레를 위해 특별히 기획된 새로운 작품과 프로젝트로 채워진다. 개막일인 9월5일을 비롯해 5~6일 사이에 일부 퍼포먼스나 프로젝트를 집중적으로 진행하기 때문에 타이틀을 '끼워넣기'로 잡았다.

또 세계 각국의 전시를 모은 '길 위에서(On the Road)', 젊은 큐레이터의 실험 공간인 '제안(Position Papers)' 사이에 끼여서 묘한 즐거움을 주는 전시라는 의미도 담고 있다. 오쿠리 엔위저 예술총감독은 섹션 별로 전시장을 나누지 않고, 한 전시장에 모든 색선의 작품을 펼쳐놓는 방식을 다채로운 작품을 선보인다.

특히 '끼워넣기' 섹션 출품작 가운데에는 유독 동화 속에서 아이디어를 얻은 작품들이 눈에 띈다.

직접 먹는 이색 작품이다. 작가는 광주 일대를 돌며 기와집 등 한국 건축 양식을 눈에 담은 뒤 가로 1.20m, 세로 85cm, 높이 90cm 크기의 초콜릿 집을 지었다. 관람객들의 먹는 모습을 다큐멘터리로 제작한 영상작품은 의재미술관에 설치될 예정이다.

타니아 브루게라(쿠바)가 지휘하는 '논리폭탄(logic bomb)'은 미술 교육과 창작이 결합된 형태의 프로젝트이다. 쿠바의 20대 초반 작가 7명이 참여하는 '아트 콘서트'팀이 타니아 브루게라의 지도를 받으며 여섯 작품을 광주에서 만든다. 논리 폭탄은 특정한 조건(논리)이 주어지면, 숨어 있던 바 이러스가 폭탄처럼 컴퓨터 자료나 소프트웨어를 파괴하는 것을 말한다. 정치, 사회, 경제적인 문제를 주제로 삼았다.

국내 작가 중에서는 조은지가 펼치는 진흙 퍼포먼스인 '진흙사-엑스터스'가 눈길을 끈다. 진흙을 벽에 던지면서 글과 시를 낭송하는 작업이다. 이 퍼포먼스에 쓰이는 흙은 신도시 개발이 진행되고 있는 경기도 파주 지역에서 가져왔다. 이밖에 두 부 작가인 돌로레스

명품 연극 '늙은 부부...' 광주서 본다

광주문예회관 기획공연 ... 9월 6·7일

정중준·사미자 출연 ... 관람료도 저렴

요즘 공연계 대세가 뮤지컬인 덕에 광주 공연에 나서는 뮤지컬이 많지만 정통 연극은 좀처럼 만나기 어렵다. 특히 서울에서는 '소극장용' 연극이 있지만 광주에서 공연될 경우 수익성 때문에 대극장으로 옮겨 관객을 만나는 탓에 작품의 참맛을 제대로 느끼기 어려웠던 게 사실.

광주문예회관이 우수작품 초청 기획공연으로 준비한 연극 '늙은 부부 이야기'는 오랜만에 만나는 정통 연극으로 관객과 제대로 호흡할 수 있는 소극장 공연이라는 점에서 눈길을 끈다. 9월 6일 오후 6시, 7일 오후 3시·6시, 광주문예회관 소극장.

'사랑에 관한 다섯 가지 소묘'로 유명한 위성신씨가 연출을 맡은 '늙은

부부 이야기'는 황혼녘에 이른 두 노인이 새로운 러브 스토리를 만들어가면서 벌어지는 이야기를 그린 작품으로 사랑과 인생에 대해 깊은 생각을 갖게 해주는 연극이다.

욕쟁이 극밥집 할머니 이점순과 동두천 제일의 바랍동이 신사 박동만이 엮여가는 '늙은 부부 이야기'는 이순재·성병숙·예수정·양택 등 탄탄한 연기력을 자랑하는 중견배우들이 거처했던 작품이기도 하다.

이번 광주 공연에는 '육이 이모' 등 TV 드라마에서 선글라스 연기를 보여준 정중준과 드라마 '인어아가씨', '너는 내 운명'에서 맛깔스런 연기를 보여준 사미자가 호흡을 맞춘다.

이번 공연은 특히 일반 기획사가



진행하는 작품보다 저렴한 가격으로 관람할 수 있다는 게 큰 장점이다.

회관측은 문화 향유 기회가 적은 이들을 초청, 문화 나눔도 실천할 예정이다. 티켓 가격 성인 2만원, 청소년 1만 5천원. 문의 062-510-9251.

/김미은기자 mekim@kwangju.co.kr

하정웅과 지역 미술인 100인의 만남

9월1~15일 조선대미술관

지역작가들의 현재와 미래를 한눈에 살펴볼 수 있는 뜻깊은 전시회가 열린다.

조선대학교미술관(관장 정웅태)은 오는 9월1~15일까지 개교 62주년과 미술관 개관 19주년을 기념하는 '하정웅의 마음과 미술의 만남, Art and Design Festival 100인 초대전'을 갖는다. 이번 전시회는 회화와 디자인 분야에서 왕성하게 활동하고 있는 작가 100명의 작품을 한 자리에서 선보이는 대형 기획전이다. 특히 지난해 조선대 미술관에 179점의 작품을 기증한 하정웅과 하정웅(조선대 미술학과 초빙 객원교수)씨의 메세나 정신을 기리는 의미도 담고 있다.

강동권, 김상연, 김중수, 박은수, 양영남, 진원장, 정순이, 이윤배, 우



정순이 작 '시간으로의 여행'

제길, 양계남, 박구환, 송숙남, 황영선씨 등이 참여해 서양화, 한국화, 판화 등의 작품을 전시한다. 또 박일재, 정기서, 박경철, 송연석, 김수희, 노은희, 강성근, 박선우, 황인국, 최찬

희, 남궁경, 윤근씨 등은 카툰, 미디어아트, 일러스트레이션, 섬유, 도예, 금속공예, 가구 등 다양한 디자인의 세계를 선보인다. 문의 062-230-7832 /오광복기자 kroh@

주소연 판소리 수궁가 완창 발표회

내일 광주문예회관

주소연(사진)씨가 보성소리 강산재 '수궁가'완창 발표회를 갖는다. 27일 오후 7시 광주문예회관 소극장.

지난 2004년에 이어 두번째로 갖는 완창무대에서 주씨는 진양조로 시작하는 '영덕정'부터 엇머리로 막을 내리는 '독수리 할 일 없어' 부분까지를

정제된 소리와 신명나는 아니리로 들려준다.

보성 출신 정웅민 선생을 시조로 조상현·성우향·성찬소 선생에게 계승된 보성 소리는 고상하고 절묘한 사설이 돋보이는 품격있는 소리라는 평을 받고 있다.

광주시립극단 등에서 활동한 주씨는 지난 2004년 임방울극단제에



서 대통령상을 수상하며 실력을 인정받았다. 조상현·김수연 선생을 사사한 주씨는 (사)한곡판소리보존회 광주지부장을 맡고 있으며 무형문화재 제5호 판소리 심청가 이수자다. 임영일씨가 고수를, 강현구씨가 해설을 맡았다. 문의 062-510-9251. /김미은기자 mekim@kwangju.co.kr

Happy Time 영화안내

<p>메가박스 구.원당역사거리 ☎061-544-0600</p> <p>1관 다크나이트 (15세) 최고급관 2관 고사-피의중간고사 (15세) 3관 좋은놈 나쁜놈 이상한놈 (15세) 4관 스마트 파일(12세)/슈퍼히어로 (12세) 5관 CJ7-장강7호 (12세) 6관 눈에는눈이에는이 (15세) 7관 미드나잇 미트트레인 (18세) 8관 아기와나 (12세)/엑스파일 (15세) 9관 다찌마와 리 (12세)</p>	<p>엔터 시네마 충장로 5가 (전화예약) 228-2700</p> <p>1관 CJ7-장강7호 (전세) 2관 당신이 잠든사이 (15세) 3관 다크나이트 (15세) 4관 월드(전세)/좋은놈나쁜놈이상한놈(15세) 5관 고사-피의중간고사 (15세) 6관 다찌마와 리 (12세) 7관 님은먼곳에 (15세)/미이라3 (12세)</p> <p>www.entercinema.co.kr * 넓고 편한 극장-육의 주차장 300대 * * 금토 심야상영 * * 여름방학특선-매일심야상영(8월10일까지) *</p>	<p>콜롬버스 시네마 상무점 (상무병원과 이마트 사이) 해남점 (무의역관 뒷편)</p> <p>1관 장강7호(전세)/다찌마와 리 (12세) 2관 님은먼곳에(15세)/당신이 잠든사이(15세) 3관 아기와나 (12세)/엑스 파일(15세) 4관 다크나이트 (15세) 5관 월드-지막(전세)/미드나잇 미트트레인(18세) 6관 월드-더방(전세)/눈에는눈이에는이 (15세) 7관 좋은놈 나쁜놈 이상한놈 (15세) 8관 슈퍼히어로 (12세) 9관 고사-피의중간고사 (15세) 10관 미이라3-황제의무덤 (12세)</p> <p>* 호반 최대 주차장 * 매일심야 상영합니다 1588-7941 상당인원 방명 -1만~2만-편</p>	<p>씨너스 전대 북구보건소 건너편 ☎511-1000</p> <p>1관 다찌마와 리 (12세) 2관 미드나잇 미트트레인 (18세) 3관 CJ7-장강7호 (전세) 4관 슈퍼히어로(12세)/눈에는눈이에는이(15세) 5관 아기와나 (12세)/ 엑스 파일(15세) 6관 고사- 피의중간고사 (15세) 7관 다크나이트 (15세)</p> <p>* 매일심야 상영합니다 * ARS 전화예매 1544-0070</p>	<p>하미 시네마 전대후문 하이포박스 ☎267-7777</p> <p>1관 월드-지막(전세)/엑스 파일 (15세) 2관 아기와나 (12세)/미이라3 (12세) 3관 눈에는 눈이에는 이 (15세) 4관 다찌마와 리 (12세) 5관 CJ7-장강7호 (전세) 6관 좋은놈 나쁜놈 이상한놈 (15세) 7관 고사-피의중간고사 (15세) 8관 다크나이트 (15세) 9관 미드나잇 미트트레인 (18세) 10관 미이라3-황제의무덤 (12세)</p> <p>* 500여대 넓은 주차장(3시간무료) * 385 매일 심야 * * 이동 통신사 & OK 캐시백 카드 할인 혜택 * * 하이 수영장 289-5757 * 하이 북점 282-0825 * * 하이 골프점 251-5080 * 하이 당구장</p>	<p>제일 시네마 충장로 3가 ARS 전화예매 227-1960</p> <p>1관 고사-피의중간고사 (15세) 2관 미드나잇 미트트레인 (18세) 3관 CJ7-장강7호 (전세) 4관 다크나이트 (15세) 5관 좋은놈 (15세)/미이라3 (12세) 6관 다찌마와 리 (12세)</p> <p>* 무료주차 3시간 (광주 서우소빌 호남타워주차장) * * 단, 입장권 구매 고객에 한함 * ARS 전화예매 227-1960</p>
---	--	--	--	--	--