

광주시 장애인 체육대회 '범시민 추진단' 발대



광주시는 오는 10월 광주시에서 열리는 '제28회 전국 장애인 체육대회' 성공 개최를 위한 '범시민 추진지원단' 발대식을 지난달 29일 시청 3층 대강당에서 개최했다. /워킹기자 jrvi@kwangju.co.kr

광주·전남지방방무청 동원훈련 성실 이수자 표창



광주·전남지방방무청(청장 손중해)은 최근 광주시 광산구 삼도동 동원훈련장에서 전역 이후 동원 훈련에 단 한 차례도 빠짐없이 참석해 성실히 훈련을 이수한 예비군 11명에게 표창장을 수여했다. <광주전남방무청 제공>

광주동부소방서 무선통신 특강 받아



광주동부소방서(서장 장용주) 대원 35명은 지난달 29일부터 이틀간 청사에서 무선통신 자격시험을 앞두고 한국전파진흥원 전남지사(지사장 이동성)로부터 특강을 받았다. <광주 동부소방서 제공>

광양제철소 사랑의 김장배추 3만포기 심어



광양제철소 직원들은 지난달 30일 광양시 태인동 청년회와 함께 태인동 궁기마을 휴경지 2천640㎡에 김장배추 3만 포기를 심었다. 이들은 이 배추로 연말 김장을 담가 불우이웃에 전달할 예정이다. <광양제철소 제공>

세계 3대 인명사전 중 2곳에 등재

목포대 김창대 교수
英 IBC·美 후즈 후



목포대 김창대(기초과학부 물리학과 전공·사진) 교수가 세계 3대 인명사전 중 2곳에 잇따라 등재됐다. 지난달 31일 목포대에 따르면 김 교수는 '영국 케임브리지 국제인명센터(IBC·International Biographical Centre)'의 '21세기 우수 과학자'에 선정됐다. 김 교수는 다원화합물반도체 광전재료에 대한 기초물성연구 및 응용연구를 해오며 SCI(과학기술논문) 등 국제학술지에 90여 편, 국내 전문학술지 및 국내외 학술회의에서 150여 편 등 총 240여 편에 이르는 논문을 발표

했다. 이에 앞서 김 교수는 지난해 미국 '마르퀴즈 후즈후 인 더 월드(Marquis Who's Who in the World)'의 25권에 등재된데 이어 올해 발행되는 26판(2008~2009년)에도 등재됐다. 한편, 김 교수는 삼원 및 다원화합물 반도체 국제학술회의(ICTMC) 자문위원 한국대표 등 활발한 대외적 학술활동을 해 오고 있으며, 한국물리학회 논문상(1996) 등을 수상한 바 있다. /정성필기자 camus@

구두담이 청년, 美 신학대 학장 됐다

장성 출신 변재원 목사
LA 미주기독교학교 학장



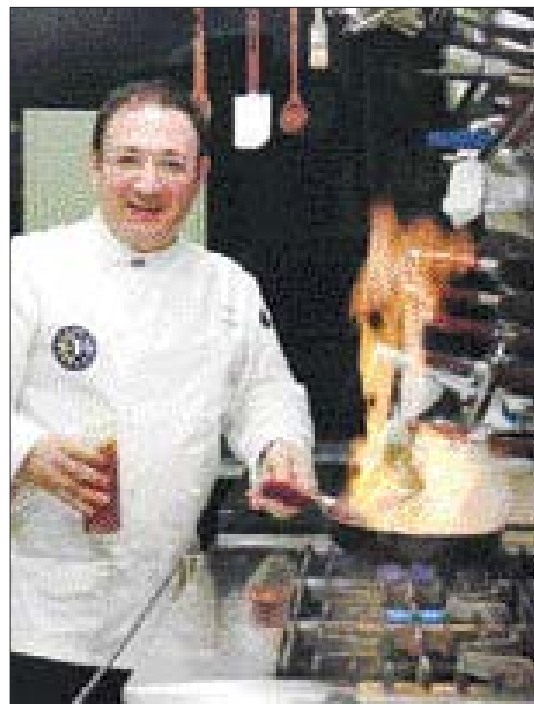
한국과 미국에서 고생이란 고생은 다하면서 도 용기를 잃지 않고 도전해 신학대 학장까지 오른 재미동포가 있어 화제다. 주인공은 지난달 28일 미국 로스앤젤레스에 있는 미주기독교학교 초대학장에 취임한 변재원(64·사진) 씨. 장성에서 2대 독자로 태어난 그는 가난 때문에 초등학교밖에 못 나오고 중·고등학교 과정을 독학으로 마쳤다. 14세 때 아버지를 잃고 가장이 된 그는 어머니와 함께 무작정 상경했다. 구두담이 일을 하다 터줏대감들로부터 코뼈가 돌아갈 정도로 두들겨 맞기도 하

고 목공소에서는 사기꾼의 계략에 넘어가 전 재산을 날려버리고 실의에 빠지기도 했다. 그는 지인으로부터 미국 취업이민 얘기를 듣고 신청해 미국 조지아주 애틀랜타로 건너갔다. 한 공장에서 하드웨어일을 하면서 가족의 생계를 충당하며 절약했으며 삶은 순탄치 않았다. 다시 샌프란시스코로 이주해 인테리어 회사를 차리고 그곳에서 기반을 잡았다. 그는 샌프란시스코 크리스천대의 이사하면서 교수이고, 2회 연속 총동문회장을 맡았다. /연뉴스

"맛의 고장 광주에 정통 伊요리 알릴 터"

이탈리안 레스토랑 '그리시니' 요리사 잔그레고리오 씨

"루치아노 파바로티, 안드레아 보렐리도 제가 만든 파스타를 즐겨먹었어요. 맛의 고장 광주에 정통 이탈리아 요리를 선보이겠습니다." 지난 20년간 유럽 사람들의 입맛을 사로잡았던 요리사 세바스티아노 잔그레고리오(38·이탈리아·사진)씨가 최근 광주에서 이탈리아 정통의 맛을 알리고 있다. 지난해 서울 청담동에 있는 정통 이탈리아 레스토랑 '그리시니'의 셰프(책임 요리사)로 일하면서 본격적으로 한국생활을 시작한 그가 광주에 오게 된 것은 지난 6월, 광주시 서구 치평동에 '그리시니' 광주점이 문을 열면서 파견근무를 하게 됐다. 그는 이탈리아 북부지역인 에밀리아 로마냐에 있는 요리전문학교를 졸업한 뒤 지난해 타계한 루치아노 파바로티가 운영했던 레스토랑 '모데나 파블라'에서도 일한 경험이 있는 베테랑 요리사이다. 그는 "광주는 한국음식을 대표하는 도시라고 생각해 꼭 와보고 싶었다"며 "생각했던 것보다 훨씬 광주 김치는 맛있었다. 젓갈이 김치의 맛을 더 깊고 진하게 만들어주는 것 같다"고 말했다.



요리학교에서 만난 한국인 아내와의 사이에서 6살 난 아들을 두고 있어 한국 요리에 대해 관심이 많다. 그는 "집에서는 주로 아내가 요리를 하기 때문에 평소에도 집에서 한국요리를 많이 먹는다"며 가장 좋아하는 한국음식으로 김치, 장조림, 된장국, 미역국 등을 꼽았다. 이어 그는 "한국에 살면서 머지않은 미래에 자신의 이름을 내건 레스토랑의 오픈 셰프가 되고 싶다"며 각오도 내비쳤다. /글·사진·이은미기자 emlee@kwangju.co.kr

대학생 비만관리 강좌

박종 조선대 보건대학원장은 1일 오후 2시 교내 학생회관 2층 세미나실에서 '대학생 비만 관리'는 어떻게 할 것인가?를 주제로 비만관리 강좌를 갖는다.

인사

- ◆한국은행 광주전남본부
◆기획조사실장(1급) 김현의 ▲본부장(2급) 김동일 ▲화폐관리팀장(3급) 문훈식
◆법무부
▲광주보호관찰소장 상우재 ▲광주소년원 서무과장 강홍대

◆화순군

- ◇송진(사무관) ▲건설재난관리과장 직무대리 김재홍 ▲의회사무과 전문위원 직무대리 한복열 ▲산림소득담당 안병택

인터넷에서 만나는 광주일보
www.kwangju.co.kr

전남도 '숨은 선행자' 18명 표창

전남도는 드러나지 않게 봉사활동을 실천해 온 소방공무원 조양현 씨 등 '숨은 선행자' 18명을 선정, 1일 오전 도청 왕인실에서 표창한다.

이날 선행자 표창을 받는 소방공무원 조씨는 지난 2007년 여수 출입국관리사무소 화재현장에 출동해 외국인 34명의 인명을 구조했다. 또 순천시 자원봉사자 최지원씨는 36년여 동안 사회복지시설에서 빨래, 머리 감겨주기 등 남들이 꺼려하는 어려운 봉사활동을 하고 있다.

전남도는 18명의 의인·선행자들의 미담 내용을 TV, 신문, 인터넷 홈페이지 등에 적극 홍보해 봉사활동 활성화 등에 활용할 예정이다. 숨은 의인·선행자 명단은 다음과 같다.

- ▲노봉률(47·목포시 옥암동·사진관 운영) ▲홍선미(28·여수시 문수동·여수노인복지관 사회복지사) ▲이기형(57·순천시 연향동·자영업) ▲김순영(48·"조곡동·금호아파트 부녀회장) ▲박우정(18·"조례동·(사)희망세상) ▲이호정(48·"연향



〈조양현씨〉 〈최지원씨〉

- 동·주부) ▲이인수(69·"조례동·골목호랑이 할아버지 봉사단) ▲정대식(37·광양시 태인동·(주)로텍스 대표이사) ▲남장희(61·광주시 동구 계림동·동성철물 대표) ▲남관주(42·달양우체국 집배원) ▲조병래(49·구례우체국 ") ▲김안순(48·합평군 해보면·주부모임 회장) ▲배연심(58·합평군 학교면·주부) ▲양만관 운영) ▲홍선미(28·여수시 문수동·여수노인복지관 사회복지사) ▲이기형(57·순천시 연향동·자영업) ▲김순영(48·"조곡동·금호아파트 부녀회장) ▲박우정(18·"조례동·(사)희망세상) ▲이호정(48·"연향

김홍민씨, 시각 장애인과 지리산 종주

성삼재~중산리 34.2km

세계 7대륙 최고봉과 히말라야 8,000m급 14좌 완동에 도전 중인 '열 손가락 없는 산악인' 김홍민(45·에코로바 홍보이사·사진)씨가 시각장애인들과 지리산 종주 산행에 나선다.

김씨는 서울가톨릭시각장애인교회 주최로 1일부터 2박3일간 지리산 성삼재에서 중산리까지 전장 34.2km의 주능선에서 펼쳐지는 시각장애인 종주 산행에 대상으로 참여한다.

이번 산행에는 10명의 시각장애인이 참여하며 김씨는 광주·전북·서울 지역 산악인 등 15명의 자원봉사자들



과 함께 이들을 안내한다. 김씨와 시각장애인들은 이번 산행을 위해 북한산과 의정부 천보산 등에서 세 차례

산행 훈련을 가졌다.

참가자들은 1일 새벽 4시 성삼재를 출발해 벽소령과 장터목에서 각각 1박한 뒤 3일 낮 중산리 호산할 예정 이다. 선교회는 "이번 산행을 통해 시각 장애우들에게 자신감과 도전 의식을 심어주고 싶다"고 취지를 설명했다. /정후식기자 who@kwangju.co.kr

생활 게시판

여러분의 생활정보를 무료로 실어 드립니다. opinion@kwangju.co.kr이나 광주광역시 동구 금남로 2가 20-2 광주일보 생활게시판 담당자 앞으로 보내주시기 바랍니다. ☎ (062) 2200-628 FAX (062) 222-4938, 222-4918

화측

- ▲문인수(화순군 부군수)씨 장남님(광주과기원 박사 과정) 군 고광천(전 광주일보 화순지사장)씨 4녀 회견(화순군청)양=6일(토) 낮 1시 화순 중부교회 예배당.
▲이상근씨 장남 대형군 유육준씨 차녀 청희(광주일보 총무부)양=6일(토) 낮 1시30분 서울 웨딩코리야 2층 간벤션홀.
▲김광순씨 차남 흥인표군 이구학(전 한국공인회계사회 광주지회장)씨 장녀 부용양=7일(일) 낮 1시 경기도 성남 파티웨딩컨벤션 2층 가든간벤션홀.

동창·동문회

- ▲송원고 동창회 (회장 정영환) 월례회=3일(수) 오후 7시 풍암동 녹

- 차막인 오리. 011-212-2900.
▲광주 시대부중 4회(회장 전성수) 동창회=4일(목) 오후 7시 맛깔정(총장로 명성 음식점 앞), 011-646-2668.
▲담양 고서중학교 동창회(회장 공석준) 임원 모임=6일(토) 오후 6시 매월동 아리랑 한정식. 010-2629-4331.

알림

- ▲여성발전센터 무료 상담=가정폭력, 성폭력, 성매매 등 상담. 국번 없이 1366. 휴대전화를 사용할 경우 062-1366.
▲광주종합사회복지관 광주이동가족상담센터 무료 상담=아동 심리적 발달·안정에 도움을 주고자 미술치료, 언어치료, 자녀양육 상담. 062-264-4370.
▲호남해바라기 아동센터 무료

- 상담 및 의료·법률 지원=성폭력 피해를 입은 13세 미만 아동 및 정신지체 장애인을 대상으로 긴급구조, 의료·법률 지원 및 심리 치료 등 원스톱 서비스. 062-232-1375, www.forchild.or.kr
▲푸른복지 문화센터 무료 수강생 모집=호패선, 리본공예, 웃음치료, 칼라믹스, 종이접기, 댄스스포츠 등. 010-9940-1769.
▲오치종합사회복지관 이주여성 한국사회 적응력 향상 무료 교육=요가, 웃음교육, 푸드아트테라피, 매주 월·수요일 오전, 선착순 20명. 062-267-3700.
▲광주 여성의 전화 무료 상담 및 법률·의료비 지원=가정폭력, 성폭력, 성매매, 직장내 성차별, 이주여성 문제 등 상담. 062-363-0442~3.
▲자비선원 명상 무료 지도=학생, 주부, 직장인, 마음의 평화를 원하시는 분. 062-228-7701.

모집

- ▲광주여대 평생교육원 스피치기법과 리더십 과정 모집=매주 목요일 7시~10시, 긴장해소·토크·프리젠테이션·이미지 등. 010-7304-5665.
▲인우회 회원 모집=광주지역 전·외경 전역자들의 모임, 회장 019-277-0007.
▲사랑의 배움학교 문해 한글과정 지원봉사 교사 및 수강생 모집=성인한글 기초·중급·고급반, 중일검정고시반, 한문반. 광산구 하남성심병원 인근. 062-951-5397, 011-9456-6037.
▲푸른학당 자원봉사 및 학생모집=문해교육(한글과정), 초등·중등 과정, 검정고시반. 062-529-1188, 010-9940-1769.
▲디딤돌 장애인야학 교사·학생

- 모집=초·중·고 졸업을 준비하시는 장애인 및 수업을 만들어갈 선생님. 오차4거리에서 도보로 3분. 010-3423-1567.
▲광주FC 축구회원 모집=매주 토요일 오후 운암동 서강고 운동장. 017-656-3431.
▲해군 돌핀스 축구회원 모집=보라 저 푸른 바다를 오라 해군으로. 010-2673-6110.
▲한마음 장애인자립 생활센터 장애인 사물놀이 모집=장구, 징, 팽과리, 북 함께 하실 장애인(손이 자유로운 분), 약기 후원 받음. 062-431-8025, 010-9676-0828.
▲한국웃음요기연구소(소장 김영식 박사) 국제 웃음요기 지도자양성수시 모집=웃음치료, 웃음요기 무료상담, www.hahayoga.co.kr 062-381-8254, 011-9374-7482.
▲황실 심자수 무료 수강생 모집=쿠션·시계·베개·주차중·방식·액자·지갑·핸드폰출 제작 등 무료 교육. 062-512-4000, 062-528-8500.
▲늘 기쁜 지역 아동센터 공부방 무료 수강생 모집=초등학생, 방과

후 숙제 및 학습 지도. 062-511-6771.

부음

- ▲서삼재씨 별세 봉성(미국 예리조나주립대 연구원)·명숙·경숙(광주 풍암고 교사)·경희·해숙(전남대 연구교수)·영화(LG CNS 과장)씨 부친상 홍성관(기무사 중령)·임영호(광주CBS 보도국장)·박찬식(합참 중령)·황태선(KT 정보보호 담당매니저)씨 부부상=발인 2일(화) 각화동 그린장례식장 9분향소. 062-250-4409.
▲김재중씨 별세 석천·선태·선정·이순·춘화·숙향씨 부친상 박석관·박기섭(한국경제TV 마케팅본부장)·박두현씨 부부상=발인 2일(화) 각화동 그린장례식장 7분향소. 062-250-4407.
▲장성원씨 별세 동연·동준(주)일광이엔터 이사)·동미씨 부친상 김택현(조선대 공대 학장)씨 부부상=발인 2일(화) 조선대병원 장례식장 3분향소. 062-231-8903.

광주에서 30분 아름다운 청계공원
가족심포지엄특별분양
☎(062)222-0201