

광주, 피아노 선율에 빠지다



올 하반기 광주에는 아름다운 피아노 소리가 울려 퍼진다. 일본의 뉴에이지 피아니스트 이사오 사사키가 첫 선을 보이고, 세계적인 피아니스트 백건우씨 역시 오랜만에 광주를 방문한다. 클래식 공연을 기다렸던 이들에게는 반가운 소식이다.

▲감미로운 뉴에이지의 세계-이사오 사사키, 이루마
유키 구라모토와 함께 한국에서 많은 사랑을 받고 있는 이사오 사사키는 오는 21일 오후 7시30분 광주 5·18기념문화센터에서 공연을 갖는다.
첫 앨범 'Missing You' 수록곡인 'Sky Waker'로 국내팬들에게 깊은 인상을 남긴 이사오 사사키는 허진호 감독의 영화 '봄날은 간다'의 메인 테마곡인 'One fine spring day' 등을 통해 한국 관객들과 인연을 맺어왔다.
'시절, Loving You'라는 제목으로 열리는 이번 공연에서는 대표작 'Sky Waker'를 비롯해 'Loving

팬들을 만난다.
40년 동안 치열한 탐구 정신으로 연주 활동에 몰두하고 있는 백건우는 최근 3년에 걸쳐 베토벤 소나타 전곡 녹음 작업을 끝낸 바 있다.
백씨는 이번 연주회에서 탄생 100주년을 맞은 메시앙의 '아기 예수'를 바라보는 20개 시선' 전곡을 들려준다. 프랑스 작곡가 메시앙이 1944년 작곡한 이 작품은 '하나님의 주제', '신비적인 사랑의 주제', '별의 주제', '화음의 주제' 등으로 구성돼 있다.
나옴버그 콩쿠르 우승, 부조니 콩쿠르 입상 등 화려한 경력을 가진 백씨는 프로코피에프 연주 음반으로 세계적인 음악상인 디아프조

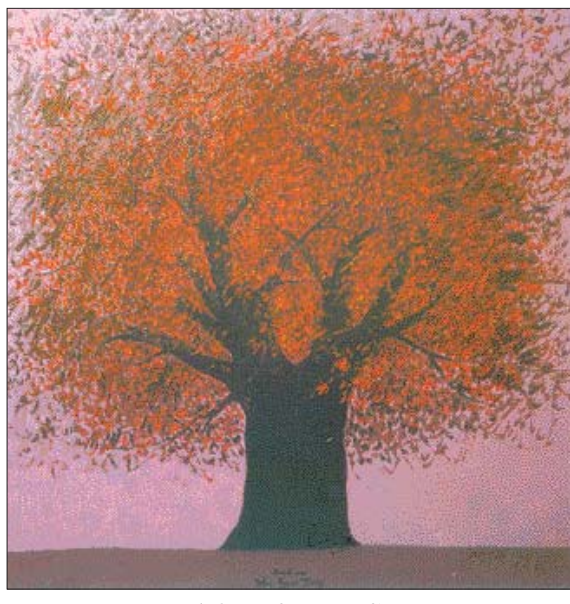
백건우·김정원·이루마·이사오 유명 피아니스트들 잇따라 공연

 이루마	 이사오 사사키
10월 21일 오후 7시 30분 5·18 기념문화센터	10월 21일 오후 7시 30분 5·18 기념문화센터
12월 7일 오후 7시 30분 5·18 기념문화센터	
 백건우	 김정원
11월 23일 오후 6시 광주 문화회관	12월 23일 오후 7시 30분 5·18 기념문화센터

you' 등 인기 레퍼토리와 새 앨범 '프롤로그' 삽입곡인 'Sunset' 등을 들려준다.
한편 이날 공연에는 최근 제대한 이루마가 특별 출연, 이번 이사오 사사키 새음반에 헌정한 'A letter of song'을 선사한다. 티켓 가격 5만 5천원~3만 3천원. 문의 02-2658-3546.
이루마는 광주 독주회를 통해서도 팬들을 만난다. 오는 11월 1일부터 연말까지 22개 도시 순회 공연을 통해 제대 후 처음으로 무대에 서는 이루마는 오는 12월 7일 오후 7시30분 광주 5·18기념문화센터에서 공연을 갖는다.
2001년 데뷔 후 잔잔하고 서정적인 음악으로 한국에 뉴에이지 열풍을 몰고온 이루마는 드라마 '겨울연가' '봄의 왈츠' 삽입곡 등을 통해 많은 사랑을 받았던 피아니스트다. 티켓 가격 6만 6천원~3만 3천원. 문의 02-2658-3546.
▲정통 클래식을 만난다-백건우·김정원
'간반 위의 시인' 피아니스트 백건우는 오는 11월 23일 오후 6시 광주문화회관 대극장에서 클래식

김혁정 '해안선' '숲' 연작 서울 나들이

21~30일 송화갤러리서 개인전



'가을, 나무로부터'

서양화가 김혁정씨가 오는 21~30일까지 서울 송화갤러리에서 개인전을 갖는다. 이번 전시에서 김씨는 '해안선' 연작과 숲의 오묘한 속살을 담은 '숲' 연작을 선보인다.

김씨는 그동안 여타의 장식을 생략하고 선과 색만으로 바다와 섬의 풍경을 단순화 시켜 묘사한 작품에 몰두해왔다. 이번 전시에서도 키 작은 해송을 도드라지게 그린 뒤 저물어가는 바닷가 풍경을 시각화시킨 '해안선' 연작을 선보인다. 과감한 생략과 화면 분할을 통해 바다를 더욱 드넓게 표현한 작품이다. 이를 모두 펼친 나뭇가지 사이로 보이는 수평선과 바람을 막고 서 있는 해송의 배열을 미학적 구조로 재해석했다.

또 나무와 숲을 소재로 한 연작도 눈길을 끈다. 봄, 여름, 가을, 겨울의 부채를 달고 있는 '나무, 숲으로부터' 연작은 꽃이 피고, 단풍이 들고, 눈이 내리는 계절 변화를 형상화했다. 붉게 물든 나뭇잎이 바람에 휘날리는 모습을 표현한 '가을, 나무로부터'는 적절한 색을 사용해 현장감을 살렸고, 화면을 압도하는 웅장한 구도가 돋보이는 작품이다.

김씨는 전남대 미술 교육과와 동대학원을 졸업한 뒤 파리 소르본느 제1대학 조형미술학박사과정을 수료했으며

독일, 프랑스 등지에서 20여 차례 전시를 했다. 전남도미술대전, 광주시미술대전 심사위원을 지냈고, 현재 여수한영대학 교수로 재직 중이다. 문의 02-556-8631. /오광록기자 kroh@kwangju.co.kr

비엔날레 오늘의 작품 - 히로시 작 '더 페이스'

'꿈과 이상' 선들의 결합으로 형상화

히로시 수기토는 한지에 깃털처럼 가벼운 터치로 여백의 미를 추구하는 일본의 유명 작가이다. 은은한 색과 섬세한 표현이 돋보이는 회화 작품으로, 빛과 공간의 반응을 자유롭게 배치하는 점이 특징으로 꼽힌다.
일본의 전통 회화 스타일에 기반을 둔 그의 작품은 표면적인 가버움과 순수함이 조화를 이뤄 묘한 울림을 준다.



눈에 보이지 않는 꿈과 이상 세계를 가볍고, 동적인 선들의 결합으로 형상화 했다. 다양한 색의 대비가 안정감을 주고, 연한 색들의 조합을 통해 쾌활한 분위기를 연출했다. 이 작품은 '눈에 보이지 않는 것은 감춰진 그대로, 설명되지 않는 것은 이해되지 않는 그대로' 느끼는 게 감상 포인트. 비엔날레 제1전시관에서 만날 수 있다. /오광록기자 kroh@kwangju.co.kr

2008 평화연극상에 '선녀와 나무꾼' '니체 탄생일' 광주에서 기념행사

12월 막을 내린 2008 광주평화연극제에서 극단 초인의 '선녀와 나무꾼-청녀가 된 선녀와 나무꾼'이 평화연극상을 수상했다. 올해 처음 신설된 평화연극상(상금 200만원)은 일반 관객들과 전문 심사위원단 40명이 이번 연극제 무대에 오른 극단 Y의 '통일 익스프레스' 등 5편의 작품을 심사, 선정했다.
동명의 전래동화를 새롭게 해석한 작품 '선녀와 나무꾼'은 배우들이 대사 없이 몸 동작을 통해 모든 것을 표현하는 작품으로 인형극 등을 적재 적소에 활용, 관객들에게 깊은 감동을 전해줬다.
배우의 신체를 활용한 작품을 주로 제작해온 '초인'은 아비뇽 페스티벌, 에딘버러 프린지 페스티벌 등 세계적인 축제 무대에 서왔다.

세계적인 철학자 니체(사건:1844~1900) 탄생일(10월 15일)을 맞아 광주에서 작은 행사가 마련됐다.
클래식 음악감상실 베토벤은 오는 16일 오후 7시 '영상으로 보는 니체의 생애와 사상'을 주제로 행사를 갖는다.
이날 행사에서는 니체를 전공한 선진기 전남대 명예교수가 니체가 태어난 독일 뢰벤에서부터 생을 마감한 바이마르 현장을 답사한 필름을 함께 보며 진행하는 '니체 생애 알아보기'와 독일 예나 대학에서 박사 학위를 받은 이선(전남대 강사)씨의 '니체 사상 스케치'가 마련된다.
또 리하르트 슈트라우스의 음악 '짜라투스트라는 이렇게 말했다'를 클래식 전문가 안철씨의 해설로 감상하는 시간도 갖는다. 문의 062-222-8410. /김미은기자 mekim@kwangju.co.kr

영화보다 더 재미있는 영화관 www.megabox.co.kr

영화 소개 이미지들

영화안내 movies 인기영화 즐거운 시간 보내세요

메가박스

구.린던악사거리 ♥에메1544-0600

1관	이글아이 (12세)	최고급관
2관	모던보이 (12세)	
3관	내친구의 사생활 (15세)	
4관	맘마미아 (12세)/미스 퍼펙트 리스 (12세)/비밀문 A.D (12세)	
5관	고고70 (15세)	
6관	영화는 영화다 (18세)/고고70 (15세)/더글럽 (18세)	
7관	비몽 (18세)	
8관	미스 퍼펙트 리스 (12세)/비밀문 A.D (12세)	
9관	트럭 (18세)	

• 이프유 주차장 이용시 2시간 30분 무료 (다. 영화 관람객에 한함) : 2시간 30분 초과시 정상요금 부과

엔터 시네마

충정로 5가 (전화예약) 228-2700

1관	모던보이 (12세)
2관	내친구의 사생활 (15세)
3관	영화는 영화다 (18세)/맘마미아 (12세)
4관	트럭 (18세)
5관	외톨이 (15세)/헬보이2 (12세)
6관	바빌론 A.D (12세)
7관	신기전 (15세)

www.entercinema.co.kr
• 넓고 편안한 좌석의 주차장 300대 • 금로 살아생전

콜롬버스 시네마

상무점 (상무점과 아파트 사이) 해남점 (무의역역점)

1관	헬보이 (12세)/더글럽 (18세)
2관	고고70 (15세)
3관	바빌론 A.D (12세)/트럭 (18세)
4관	맘마미아 (12세)
5관	내친구의 사생활 (15세)
6관	신기전 (15세)
7관	이글아이 (12세)
8관	비몽 (18세)
9관	모던보이 (12세)
10관	이글아이 (12세)

• 호남 최대 주차장 • 매일실마 상영합니다

씨너스 전대

북구보건소 건너편 ☎ 511-1000

1관	트럭 (18세)
2관	비몽 (18세)
3관	고고70 (15세)
4관	맘마미아 (12세)/신기전 (15세)
5관	헬보이2 (12세)/바빌론 A.D (12세)
6관	이글아이 (12세)
7관	모던보이 (12세)

• 매일실마 상영합니다 • ARS 전화예매 1544-0070

하미 시네마

진달래동 하이포박스 ☎ 267-7777

1관	지구(전세)/신기전 (15세)
2관	올학교 이티 (15세)
3관	내친구의 사생활 (15세)
4관	헬보이2-골든아미 (12세)
5관	트럭 (18세)
6관	고고70 (15세)
7관	모던보이 (12세)
8관	맘마미아 (12세)
9관	이글아이 (12세)
10관	신기전 (15세)

• 500여대 넓은 주차장(3시간 무료) • 385 매일실마 • 이등 통신판사 & OK 캐쉬카드 할인 혜택

제일 시네마

충정로 3가 ♥ARS 전화예매 227-1960

1관	이글아이 (12세)
2관	영화는 영화다 (18세)/고고70 (15세)
3관	내친구의 사생활 (15세)
4관	모던보이 (12세)
5관	신기전 (15세)/바빌론 A.D (12세)
6관	맘마미아 (12세)/헬보이2 (12세)

• 무료주차 3시간 (광주 세무서 앞 호남타워주차장) 단, 입장권 구매 고객에 한함

