

#### 光州日報와 함께 행복한 주말을

#### Weather

광주·전남 휴일 날씨

15(土)	16(日)
구름 많음 8/18℃	구름 많고 한때 비 10/16℃

#### News

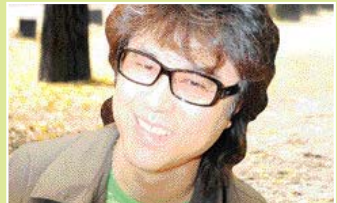
- 쌀 직불금 명단 공개기로 ②
- 김민석 최고 구속 영장 ④
- 장원삼 30억에 삼성간다 ⑩

#### Books

- 세상의 엄마들에게 ... ⑭

#### Entertainment

- 5집 앨범 낸 김원중씨 ⑧



- 만화 원작 영화 속속 제작 ⑨

#### Wellbeing

- 식품 탐구 - 해바라기씨 ⑬



남부대학교  
 전남과학대학



해남군 마산면 용전리 신기교회 새터공부방에서 박승규(43·가운데) 목사와 아내 김정희(43·오른쪽)씨가 아이들에게 방과 후 학습을 지도하고 있다.

## 폐교 막아낸 '시골 목사의 힘'

해남 신기교회 박승규 목사 '학교 살리기' 눈길

해남군 마산면 용전리 388-13번지 신기교회. 한반도 끝자락 '땅끝 마을'에서 승용차로도 20여 분 걸리는 외딴 곳에 자리 잡고 있는 이 교회에는 오후가 되면 아이들의 웃음소리로 수업이 시작된다. 이 교회 박승규(43) 목사가 매일 오후 인근 마산초등학교 용전분교 학생들을 대상으로 방과 후 수업을 진행하고 있기 때문이다.

### 예능 등 다양한 방과 후 수업 결실

지금은 제법 재잘대는 아이들 목소리가 교회 담장 너머까지 울려 퍼지지만, 5년 전인 2003년 2월만 해도 교회에 애들이라곤 당시 7살과 6살이던 박 목사의 두 아들뿐이었다.

이 마을의 유일한 학교인 용전분교 재학생이 단 4명에 불과했기 때문이다. 이를마지라도 읍내 학교로 전학하기로 되어 있어 학교는 폐교를 눈 앞에 두고 있었다.

"아이들이 마음껏 뛰어놀 수 있는 교회를 꿈꾸며 이곳에 왔는데, 어찌나 조용한 지 교회는 물론 마을 전체가 수도원처럼 여겨졌어요. 아무리 시골이라지만 이 건 아니다 싶었지요." 용전분교의 폐

교는 곧 마을의 미래를 담는 것이라고 여긴 박 목사는 학교 살리기에 나서기로 결심했다. 때마침 학교에 갈 나이가 된 큰 아들 천영군을 입학시키고, 마을 주민들과 '학교 사수' 작전을 세웠다.

박 목사는 우선 아이들의 급식을 맡기로 했다. 그리고 교회엔 '새터 공부방'을 만들었다. 박 목사는 새터 공부방에 플루트 등 악기를 활용한 음악수업을 비롯한 각종 체험학습, 영어·수학·국어, 그리고 미술과 붓글씨 등 다양한 교육 프로그램을 무료로 개설했다. 학교 수업이 끝나면 교회 차량으로 학생들을 마중 나가고, 공부방이 끝나면 집까지 바래다주는 운전 기사의 역할까지 도맡았다.

신기교회의 이같은 방과 후 학습이 입소문을 타면서 읍내로 전학했던 아이들이 하나, 둘씩 고향으로 찾아왔다. 2005년에 13명이 한꺼번에 입학했다. 이젠 읍내 학생들은 물론 경기도 등 도시에서 사는 아이들까지 역전학을 해 올래엔 학생 수가 60명을 넘어섰다.

### 학생 4명이 5년 새 60명으로 늘어

박 목사는 폐교 위기의 학교가 되살아나자, 이젠 마을 살리기에 나섰다. 교회 안에 황토방과 목욕탕 시설을 갖춘 노인시설인 '새 날을 여는 집'을 마련해 외로움에 지쳐가는 마을 노인들을 모셨다.

박 목사는 "농촌에는 희망이 없다고 말하는 이도 있지만, 이는 편견일 뿐"이라며 "주민 모두가 힘을 모아 살기 좋은 공동체의 삶을 만들어 낸다면 공기 좋고, 인심 좋은 농촌보다 더 좋은 천국이 어디 있겠느냐"고 반문했다.

/글·사진 해남=박진표기자 lucky@kwangju.co.kr

중고생 겨울방학 학습특강!!!  
 개강 : 2008년 12월 30일(화)  
 2인 1실 기숙사, Power 김사진  
 호남한샘학원

## 수리 '가' 1등급 80점 안팎

수능 가채점 결과 ... 지난해보다 20점 가량 떨어져

올해 대입의 성패는 수능 수리 영역 성적이 좌우하게 됐다.

지난 13일 치러진 2009 학년도 대학수학능력시험 가채점 결과, 수리 영역의 1등급 구분점수가 가·나형 모두 80점 안팎으로 수리 가채의 경우 지난해에 비해 20점 가까이 떨어질 것으로 예상되기 때문이다.

〈관련기사 및 표 3·4면〉

가채점 분석 기관별로 수리 가의 1등급 구분점수는 78~84점 사이에 분포됐으며, 수리 나는 78~82점 사이에서 1등급 구분점수가 형성됐고, 외국어영역은 94~95점으로 예상보다 높았다.

온라인 교육사이트 비타에듀가 수능 직후 사이트 및 모바일 가채점 서비스 이용자 5만여명을 대상으로 작성한 수능 등급 예상컷에 따르면 수리 가의 1등급 구분점수는 80점인 것으로 나왔다.

지난해 수능 수리 가의 1등급 구분점수가 98점이었던 점을 감안하면 18점이 낮아졌다. 수리 나도 1등급 구분점수가 79점에 불과했다.

수리 가의 2등급 구분점수는 73점, 3등급 64점, 4등급은 55점 등으로 예상됐으며, 수리 나 2등급 71점, 3등급 61점, 4등급 51점 등 수리 가보다 더 낮은 것으로 분석됐다.

언어영역 1등급 구분점수는 지난해와 같은 90점이었으며, 까다로운 문제가 다수 포함된 것으로 분석된 외국어영역 역시 95점으로 지난해(96점)와 크게 차이가 나지 않았다.

온라인 교육업체인 메가스터디는 수리 가형의 1등급 구분점수를 81점으로, 수리 나형은 80점으로 각각 내다봤다. 언어영역은 92점, 외국어영역은 95점으로 집계됐다.

진화사는 1등급 구분점수를 수리 가 78점, 수리 나 78점, 언어 90점, 외국어 94점으로 예상했다. 유웨이중앙교육은 수리 가 80점, 수리 나 81점, 언어 90점, 외국어 91점 등으로 분석했다.

그러나 전문가들은 입시기관이 제 공한 이같은 등급 구분에 크게 흔들릴 필요는 없다고 조언했다. 성적 불지가 나오기 전까지 희망 대학과 학과를 가능해볼 수 있는 참고자료 이상도 이하도 아니라는 것이다. 특히 올해는 표준점수와 백분위가 제공되므로 등급 비교에 큰 의미를 두지 않아도 된다는 설명이다.

광주교 문동호 진학부장은 "원점수는 큰 의미가 없다"면서도 "다만 수리영역의 난이도가 높게 형성되면서 수리의 성적이 좋은 학생들이 대입에서 유리할 것"이라고 말했다.

/정성필기자 camus@kwangju.co.kr

## 얼어붙은 지역 경기

광주·전남 소매·제조업·건설 등 침체 가속

### 韓銀 3분기 동향 발표

광주·전남지역의 경기 둔화세가 갈수록 심해지고 있다. 소비심리와 생활활동이 급격히 위축되고 있는데다 물가는 전국 평균을 웃돌고 있다.

14일 한국은행이 발표한 '최근의 지방경제 동향' 보고서에 따르면 3분기 광주·전남지역 대형소매점 판매액지수는 작년 동기에 비해 1.8% 증가한 데 그쳤다. 1분기 8.3%에서 2분기 4.9%로 증가율이 크게 줄어 소비심리의 위축을 반영하고 있다. 전국적으로는 전년 동기 대비 1.1%가 감소했다. 판매액지수 증가율이 마이너스를 기록한 것은 외환 위기 직후인 1998년 이후로 처음이다. 3분기 광주·전남지역 제조업 생산

도 작년 동기 대비 2.9% 증가하는데 그쳤다. 작년 4분기(5.5%)에 비해서는 절반을 간신히 넘긴 수치다.

전국적으로는 제조업 업황 경기실사지수(BSI)가 1분기 84에서 2분기에는 83으로 떨어졌고 3분기에 74, 10월에는 무려 66까지 큰 폭으로 하락했다. BSI가 100을 밑돌면 현재 경기 상황을 비관적으로 보는 기업이 많다는 뜻이다.

3분기 건설업 지표도 일제히 악화됐다. 전국 건축허가 면적은 작년 동기보다 12.9%, 건축 착공 면적은 25.5%, 건설수주액은 15.2%로 각각 감소했다.

광주·전남지역 건축 착공 면적의 경우 지난해 4분기에는 29.8%가 증가했으나, 올해 1분기 2.0%가 오하러 감소했으며, 2분기엔 9.

4% 마이너스를 기록하는 등 건축 착공 면적이 크게 줄어들고 있는 상태다.

물가 불안은 전국 평균보다 더 심각하다. 3분기 소비자물가 상승률은 5.9%로 같은 기간 전국 평균(5.5%)을 웃돌았다. 10월에도 전국 소비자물가는 4.8%를 나타내면서 4%대 진입했지만 지방은 5.1%로 여전히 5%대를 유지하고 있다.

한국은행측은 "지방경기가 얼어붙고 있는 것은 제조업 생산 증가세가 둔화되면서 건설활동 위축과 서비스업황 부진 등이 주요 요인"이라고 진단했다.

/최경희기자 choice@kwangju.co.kr

디스크?  
 수술없이 치료하는  
 척추 추나 클리닉  
 청연한의원  
 광주 성북로 344번길 5호  
 TEL 062-71-331-4

YB운도현밴드  
 광주콘서트  
 2008. 11. 29 SAT 7:30PM, 30 SUN 5:00PM  
 광주 문화예술회관 대극장  
 공연문의 062-220-0541, 1588-0766  
 티켓구매: 티켓마루, 티켓링크, 옥션티켓