

[TV]

TV

★이 프로그램은 방송사 사정에 따라 바뀔 수 있습니다. ○오전 ●오후

Table with 4 columns: KBS1, KBS2, MBC, KBC/SBS. Lists various TV programs and their broadcast times.

Radio 산책

Table with 4 columns: TBN 광주교통방송, PBC 광주 평화방송, 광주불교방송. Lists radio programs and frequencies.

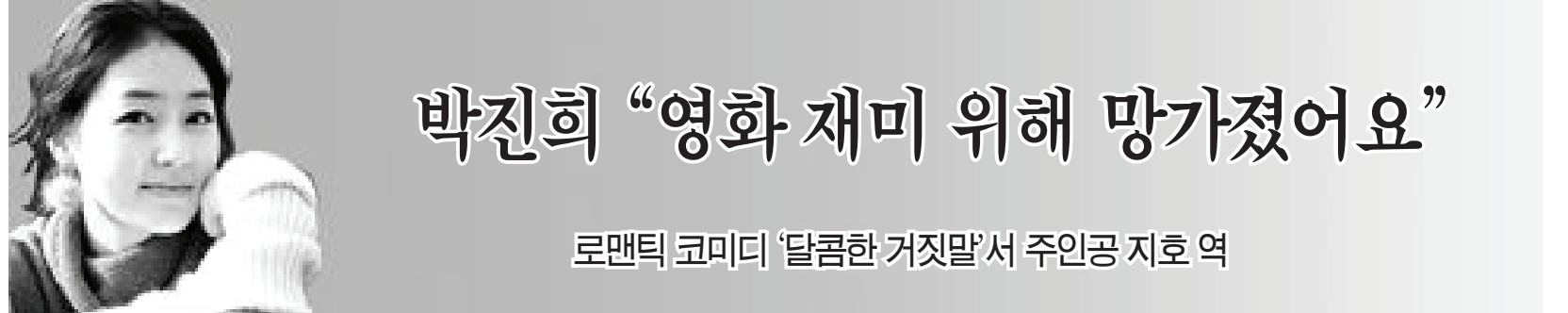
TV

★이 프로그램은 방송사 사정에 따라 바뀔 수 있습니다. ○오전 ●오후

Table with 4 columns: KBS1, KBS2, MBC, KBC/SBS. Lists various TV programs and their broadcast times.

Radio 산책

Table with 4 columns: TBN 광주교통방송, CBS 기독교방송, PBC 광주 평화방송, 광주불교방송. Lists radio programs and frequencies.



박진희 "영화 재미 위해 망가졌어요"

로맨틱 코미디 '달콤한 거짓말'서 주인공 지호 역

소꿉친구의 뒤통수를 오토바이 헬멧으로 후려치고, 목욕기운 차림으로 과장되게 섹시한 포즈를 취하는가 하면, 운동기구 위에서 양팔 벌려 시원하게 엮어지며, 좋아하는 남자 앞에서 신과조로 "나는 누군가요?"라고 속삭여 웃음을 안기는 여자.

10년간 환상 속에 머문 첫사랑을 현실에서 이뤄 보겠다는 욕망을 던지는 한편으로, 뒤늦게 사랑을 깨닫고 눈물을 글썽이며 공황으로 내달리는 여자가 로맨틱 코미디 '달콤한 거짓말'의 주인공 지호다. 코믹 연기와 발로 연기, 양쪽 모두 자연스럽게 해낼 수 있는 젊은 여배우로는 누가 있을까. 이때 대표적으로 꼽힐 만한 배우가 바로 박진희(30·사단). 2일 서울 삼성동 한 카페에서 만난 그녀는 무엇보다 과장된 코믹 연기의 수위 조절에 대한 부담감이 많았다고 말했다.

"제가 통통 튀지 않으면 영화가 밋밋해지고, 너무 튀면 관객에게 부담을 줄 수 있죠. 수위를 어느 정도로 해야 할까 고민이 많았어요. 감독님과 대화를 하면서 배우로서 박진희가 하는 코믹 연기가 아니라 광범한 여자 지호가 사랑하는 남자를 잡기 위해 다양한 '척'을 하는 모습이 필요하다는 걸 알았어요."

그는 캐릭터와 자신의 비슷한 면을 찾아 연기를 하는 편이면서 '달콤한 거짓말'의 지호와 자신이 긍정적인 사고방식에서 비슷했다고 설명했다. "이 영화의 등장인물들은 사회의 비주류예요. 지호는 직장도, 사랑도 다 잘 안 풀리는 상황에서도 긍정적으로 생각하는 아이죠. 저 역시 좋지 않은 상황도 부정적으로 생각하지 않는 편이에요." 연예계에서 박진희는 의리있고 정 많은 배우로 유명하다. '달콤한 거

짓말'의 최대 매력으로 '아날로그적인 감성'을 품고 '인간적인 영화'가 좋다고 하는 그의 말에서는 확실히 진심이 묻어난다. 감독과 함께 대화로 풀어 나가는 부분이 많다는 것은 박진희가 작품의 중심을 잡아가는 배우로 성장했다는 뜻도 된다. 그는 어느덧 촬영장에서 조한선(27), 이기우(27), 김동욱(25) 등 '남동생'들을 즐찾이 거느리게 됐다면서 여배우로서 30대로 넘어가는 걸목을 순조롭게 지나고 있다고 말했다.

"다들 제법 누나 대접을 해주더군요. (웃음) 저는 30대로 잘 넘어가고 있다고 생각해요. '20대만 할 수 있는 역을 바짝 해야지' 지나친 욕심을 부리지 않게 된요. 서른을 넘었다는 사실이 오히려 슬프지도 않고요. 배우는 배역과 함께 나이를 먹고, 같이 살아 나가는 게 좋은 것 같아요." **연습뉴스**

CMB 광주방송 (CH15) schedule table.

케이블 채널 프로그램 목록.

EBS 프로그램 목록.

EBS 프로그램 목록.

KCTV 광주방송 (CH5) schedule table.

MBC ESPN 프로그램 목록.

EBS플러스1 프로그램 목록.

EBS플러스2 프로그램 목록.

그 여자의 마지막 사랑, 그 남자의 첫사랑...

영화특급 '하늘 정원' (SBS·8일 새벽 1시 20분)



주변을 늘 환하게 만드는 영주는 메이크업 아티스트. 불의를 보면 참지 못하는 성격 탓에 하루아침에 백수가 된다. 차가운 대지를 녹여주는 봄비 같은 그녀지만 그녀에게는 말 못할 비밀이 숨겨져 있다. 그건 바로 주어진 시간이 많지 않다는 것이다.

어릴 때의 상처 때문에 아픈 가슴으로 살아가는 오

성. 직업이 의사인 탓에 늘 떠나보내는 것에 대해 막연한 두려움을 갖고 있는 그는, 그 어떤 것에도 먼저 손 내밀지 못하고 바라만 보는 것에 익숙하다.

어느 날, 뜻하지 않은 장소에서 우연히 만나게 된 이들. 영주는 오성을 마음에 초대하고 오성은 설레는 마음으로 영주를 지켜보며 첫사랑을 시작한다. 하지만 영주의 비밀을 알게 된 오성. 또다시 찾아올 이별이 두려워 눈앞에 다가온 사랑을 애써

회피하는데... '하늘정원'에는 다양한 사람들이 모여있다. 꼬마 '하루'부터 아이 지긋한 노인 '백구'까지... 그들은 서로 다른 이야기를 품고 있다. '하늘정원'이 만든 이들의 추억은 우리에게 가장 소중한 기억으로 남겨질 또 하나의 애착함으로 발전하는데...



CMB 광주방송 (CH15) schedule table.

케이블 채널 프로그램 목록.

EBS 프로그램 목록.

EBS 프로그램 목록.

KCTV 광주방송 (CH5) schedule table.

SBS 골프 프로그램 목록.

EBS플러스1 프로그램 목록.

EBS플러스2 프로그램 목록.

KCTV 광주방송 (CH5) schedule table.

Xports 프로그램 목록.

EBS플러스1 프로그램 목록.

EBS플러스2 프로그램 목록.