

### 기초단체장 새해 청사진

박병중 고흥군수

### 순천시-광양시 '순천대 광양캠퍼스' 갈등

## 전남도 누구 손 들어줄까

지자체 예산지원 여부 최종 결정권 주목

## “우주체협센터·천문과학관 설립”

“2009년을 고흥 융성의 해, 고흥 경제의 활력을 불어넣는 해로 만들어 고흥의 이름을 세계에 알리겠다”

박병중 고흥군수는 14일 “올해는 유엔이 정한 ‘세계 천문의 해’로 모든 시선이 고흥으로 쏠리고 있다”면서 “상반기에 나로우주센터에서 우리손으로 만든 과학기술위성 2호를 발사해 대한민국의 우주시대를 여는 카운트다운을 시작하는 뜻 깊은 해”라고 말했다.

### 과학기술위성 2호 발사

이와 관련, 고흥군은 올해 나로우주센터와 우주과학관 준공식을 갖는다. 또 국립고흥청소년 우주체협센터와 고흥우주천문과학관을 설립, 우주과학의 산교육장이자 대한민국의 우주항공 수도로 가치를 더욱 높일 수 있게 됐다.

또 고흥군은 민선4기 출범이후 지속적으로 추진해온 ▲지역경제

활성화 ▲교육환경 개선 ▲투자유치 정착 ▲관광기반 구축 ▲지역 SOC 확충 및 주민복지 향상 등을 더욱 구체화해 나갈 계획이다.

지역경제 분야로 고흥경제의 강력한 성장동력이 될 고흥조선타운과 고흥우주해양리조트 특구 건설을 위해 첫삽을 뜨며, 동강 농공단지 조성사업도 산뜻한 출발을 알리게 된다. ‘태마의 섬’ 개발과 오마·발포·해창만지구 테마공원 조성, 고흥지구 남해안관광벨트사업 등을 통해 고흥이미지 홍보에 전력투구할 방침이다.

### 고흥조선타운 첫 삽

고흥의 근간산업인 농수축산업 분야의 경우 친환경 생산·가공시설의 현대화, 체계적인 유통마케팅 도입, 판로개척 등으로 소득증대에 나선다. 특히 한우특성화사업과 송아지인양제 지원사업 등을 적극 추진해 축산물 품질 고급화를 앞당기고,



조사료 재배면적을 확대하는 한편 유자 부산물을 이용한 한우 비육우 사료도 개발해 나갈 계획이다.

이와 함께 박 군수는 “수산업 분야의 경우 양식어업을 집중 육성해서 이를 어업소득으로 연계시킬 것”이라며 “수산업기반시설인 지방어항 건설과 어촌종합개발은 효율성을 고려해 투자우선순위를 정하고, 어촌 정주여향 보수·보강도 계속할

방침”이라고 밝혔다. 지역 SOC 확충 및 균형개발을 위한 인프라 구축에도 만전을 기할 계획이다. 이에 따라 국가균형발전위원회의 30대 지역발전 선도사업으로 확정된 고흥~여수 연륙·연도교, 거금도 연륙·연도교 사업도 탄력을 받게 됐다.

### 고흥~여수 연도교 박차

또 올 하반기중에 착공할 남계지구 택지개발을 비롯해 고흥을 진입 캠프사업, 뱀골재 고흥진입 위험구간 선형개량, 한동권역과 안남권역·적대봉 권역 등에 대한 사업을 단계적으로 진행할 계획이다.

박 군수는 “이밖에 ‘해피고흥 이동봉사단’ 운영, 농어촌의료서비스 개선사업 등을 통한 복지분야는 물론 지역교육 사업에 더 많은 노력을 기울여 2009년을 고흥발전의 한 해로 만들겠다”고 강조했다. /고흥=주지종기자 gju@

### 여주시 문화원 50년임대 청산 종화동에 청사 기공

50여년간 건물을 임대해 생활하던 여주시문화원이 자체 건물을 갖게 됐다.

14일 여주시에 따르면 해양공원 인근 종화동 부지 846㎡에 지상 3층 연건축면적 1천89㎡ 규모의 문화원 건물은 오는 5월 완공목표로 16일 기공한다. 문화원 건물은 짓는 데는 시비 17억5천만원, 국비 7억5천만원 등 총 25억원이 들어간다.

시 관계자는 “시민이 마음껏 문화활동을 펼치기 어려웠던 새 문화원에겐 전시실, 강의실을 두루 갖춰 시민에게 폭넓은 문화활동 기회가 제공될 것으로 보인다”고 말했다. /여주=박광규기자 ykpark@

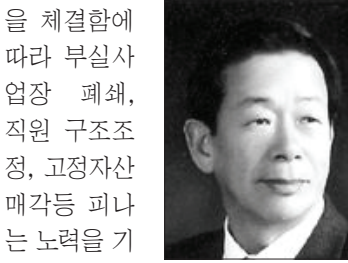
## 고흥수협 매출 2천억 첫 돌파

사업 다각화 결과 지난해 32억원 흑자

고흥군 수협(조합장 고광남·사진)이 지난해 연말결산 결과 지난 1962년 조합 창립 이래 최대규모인 32억5천400만원(법인세 포함)의 흑자를 기록했다.

또 사업매출에서도 당초 목표를 104% 초과한 2천100억원을 달성, 최초로 2천억원 돌파했다.

고흥군수협은 지난 2003년 수협 중앙회와 체결한 경영개선(MOU)약정



을 체결함에 따라 부실사업 폐쇄, 직원 구조조정, 고정자산 매각 등 피나는 노력을 기울인 끝에 같은 성과를 거뒀다. 특히 지난해 수협중앙회에서 주관한 국제 상·하반기 캠페인에서 전국 94개 회원 수협 중 1위를 달성해 시상금으로 5천100만원을 받기도 했다.

고광남 조합장은 “올해 슬로건으로 ‘점프(Jump) 2009 희망찬 미래로 도약하는 고흥군 수협’을 내걸고 40억원 이상의 흑자를 달성하는데 주력할 것”이라며 “빠른 시일내에 수협중앙회와 체결한 MOU를 졸업하기 위

해 다양한 사업을 공격적으로 전개해 나가겠다”고 말했다.

한편 현재 고흥군 수협의 조합원수는 1만1천692명으로, 전국 수협 가운데 가장 많은 조합원을 보유하고 있다. /고흥=주지종기자 gju@

### 보성경찰 생계범죄 워크숍

보성경찰서(서장 김창식)는 최근 서민경제 활성화를 위한 생계범죄범에 대한 단속 워크숍을 개최했다.

이날 워크숍은 과장과 계 팀장, 지구대장 순찰팀장 등 20여명이 참석한 가운데 경제불황의 장기화로 공립해전 서민생활을 범죄로부터 보호하고, 서민경제 활성화를 위해 단속활동을 전개하기 위해 마련됐다.

김창식 서장은 “복무기간 확대로 사고 제로화에 혼신의 힘을 다하겠다”고 강조했다. /보성=선상근기자 sun@

대인동업부동산 (대)223-1140, 5210 헬 011-602-2532 (광주은행 신촌점, 대인동 소광서점내)

좋은 자리에 상가 건물을 싸게 사실분 상가 전문소개업체인 저희 부동산으로 오십시오.

광주시내 전지역 상가점점 포가 잘 형성되어 월세가 다른 지역보다 더 많이 나오고

앞으로 더욱 좋아질 비전있는 곳으로 1층 점포가 4~5칸 정도에 점포가 여러칸인 상가를 대표적인 것만 골라

물건을 많이 확보하고 있어 일일이 광고하지 못합니다. 사장님께서 중요한 결정을 내리실 때에는 상가전문 소개업체인광주에서 오랜전통

있는 저희 부동산에 꼭 한번 방문 하시면 책임지고 최선을 다하겠습니다.

금보부동산건설 (대)261-8949 헬 011-602-2233 (신수동 543-51(우)문인문구 신거리)

▶신명매매 ▶부동산 238-238(11월 16일) 매매가 8억 5,000만원(대) 주상 2,000만원 (부) 1,000만원

▶원룸부동산매매 ▶부동산 238-238(11월 16일) 매매가 1억 2,000만원 (부) 500만원

▶건물매매 ▶부동산 238-238(11월 16일) 매매가 1억 2,000만원 (부) 500만원

▶고시원 및 원룸주택매매 ▶부동산 238-238(11월 16일) 매매가 1억 2,000만원 (부) 500만원

▶주유소매매 ▶부동산 238-238(11월 16일) 매매가 1억 2,000만원 (부) 500만원

A+ 에이플러스공인중개사 시정호를 예측하는 전문가들의 자산컨설팅명가

광주-전남권 토지·건물 구입 Tel:062)973-9174, 016-757-8800

토지구입 수완지구 상입용지 권단지구상입용지 1100평 40억(평당 470만)

건물매도 27억 (보증금 3억5천 월1900만) 19억 (보증금 1억5천 월1300만)

현대공인중개사 (062)371-1900, 헬 010-2006-0115 (상무 우리은행에서 50m지점, www.85858949.co.kr)

토지매매 찾는 물건 국가 산단 부근 토지 (투자 및 경영 목적, 공장부지)

매매가 3억5천만원-신수동 7611호 지상4층, 대출195천만 원, 보증금 1억2천 원

기타 상업용 건물 다수 확보 모텔/주유소/가든/호텔/고시원/복합상가/건물 매수/임대

금당부동산 (062)223-7400 헬 016-632-5659 (충장로5가 사거리 2층, 금보로 5가와 인터시네마 층간)

매매·교환·개발·건축부동산을 구하며 최선을 다해 해결하겠습니다. 공시가·감평가 70%이하

부지 ▶부동산 238-238(11월 16일) 매매가 1억 2,000만원 (부) 500만원

감평가이하 ▶조선대 정문 부근 6차선 도로 6층 건물 매매 2372만원 648 만 18억