

'문화 나눔' 문턱 낮춘 광주박물관

국립광주박물관(관장 조현중)이 다양한 프로그램을 마련해 관람객들을 맞는다.

국내 박물관들이 기본 기능인 유물 발굴과 전시에서 벗어나 관람객 교육 프로그램을 강화하는 추세에 맞춰 광주박물관은 문화 소외 계층을 위한 행사 등을 다채롭게 마련했다.

이 지역 공공 기관 중 문화나눔을 가장 활발하게 진행하는 곳은 광주박물관이다. 광주박물관은 문화 소외 계층이라는 표현 대신 '문화 희망 계층'이라는 단어를 만들어내 군인과 외국인, 저소득층을 위한 프로그램을 내놓았다. '소외'라는 개념보다는 '희망'이라는 단어를 사용함으로써 '나누는 문화'를 실천하기 위함이다.

어린이·청소년 행사 풍성

올해도 매달 한 차례 '아름다운 동행'을 주제로 다양한 교육 프로그램을 운영한다. 사회·노인단체 등이 참여할 수 있는 행사이다. 모든 프로그램 참가비는 무료이며, 교육장소는 국립광주박물관 교육관이나 신청 단체와 기관이 원하는 곳에서 이뤄진다.

프로그램은 ▲전통 그림 카드 ▲매화 메모방 만들기 ▲희망이 솟는 새, 솟대 ▲전통 문양 염색 액자 ▲우리 문양 한지 ▲전통 다식과 전통차 등 우리 문화를 이해하는 체험 중심이다.

또 이 지역 군인을 위한 프로그램도 마련됐다. 군인들이 문화재와 선조의 일상 생활을 직접 체험해 보는 행사이며, 해당 부대에서 신청을 하

군인 등 소외계층 위한 프로그램 다채



국립광주박물관이 봄을 맞아 다양한 프로그램을 마련했다. 사진은 지난해 열렸던 밀리터리 뮤지엄(사진 위)과 광주지역 거주 외국인 사물놀이 체험 행사 모습. <광주일보 자료>

면 방문 교육이 가능하다. 선조의 지혜가 담겨 있는 '옛 책 만들기', 참가자들이 가족이나 애인에게 정성스런 어린이와 청소년을 위한 행사도 풍

성하다. 매주 둘째, 넷째 주 토요일에 열리는 어린이 대상 '광주박물관 유레카'는 문화 유적을 답사하고, 그곳의 역사를 공부하는 행사이다.

또 청소년들을 위한 '1318 박물관을 클리닉하다' '수험생을 위한 광주박물관'은 학교나 학원 차원에서 신청이 가능하고, 전시 관람과 박물관 이론 수업을 함께할 수 있는 행사이다. 이들 행사는 수시 접수가 가능하다.

이밖에 가족단위 관람객들은 '우~욱 문화 아이(1, 3, 5주 수요일)' '신나는 토요일 즐거운 박물관(2, 4주 토요일)' '내가 그린 문화재 이야기(6월 중)'에 참여하면 된다.

또 지역의 문화 전문인력을 양성하기 위해 '2009 광주박물관 대학'

문화 전문인력 양성도

'2009 유치원 선생님 아카데미' 등도 펼쳐진다. '2009 광주박물관 대학'은 유적·유물을 체계적으로 이해하는 전문가를 배출하기 위해 진행된다. '2009 유치원 선생님 아카데미'는 광주박물관이 운영하고 있는 어린이박물관 연계해 유치원 교사들을 교육하는 프로그램이다.

조현중 관장은 "광주박물관의 교육 프로그램의 성공으로 해마다 24만여 명의 관람객들이 광주박물관을 찾고 있으며, 매년 2만여 명씩 늘어나는 추세다"면서 "이 같은 교육 프로그램이 우리 문화재를 더욱 깊이 있게 이해하는 계기가 될 것이다"고 말했다. 문의 062-570-7053.

/오광록기자 kroh@kwangju.co.kr



현대캐피탈 '문화 마케팅' 금남새와 함께하는 음악회

봄을 부르는 클래식 선율

3월 5일 광주 5·18기념문화센터

한국을 대표하는 지휘자인 금남새씨는 어렵게만 느껴지는 클래식 음악을 대중들 속으로 성큼 다가갈 수 있게 만든 일등공신으로 꼽힌다.

자신이 이끄는 유라시안 필하모닉, 유라시안 챔버와 함께 무대에 서는 금 씨는 열정적인 지휘와 재미있고 쉬운 해설로 공연 때마다 관객들의 열광적인 지지를 받았다.

현대캐피탈(대표 정태영)이 주최하는 '현대캐피탈 Autoplan 금남새와 함께하는 가족 음악회'가 오는 3월 5일 오후 7시30분 광주 5·18기념문화센터 민주홀에서 열린다. 광주지역 현대·기아차 카마

스터와 VIP 고객 800명을 초청해 마련한 행사다.

어려운 경제 여건 탓에 기업들이 문화 행사들을 대폭 축소하고 있는 상황에서 현대캐피탈의 적극적인 '문화 마케팅'은 눈에 띄는 행보다.

특히 서울 등 수도권 위주가 아닌, 대전과 울산, 광주 등 클래식 공연을 좀처럼 접하기 어려운 지방 관객들을 위한 프로그램이라는 점에서 더욱 반가운 행사다.

이번 음악회에서는 한국인이 가장 사랑하는 클래식 음악 중 하나인 비발디의 '사계' 가운데 '봄'과 '여름'이 연주된다.

추운 겨울이 지나고 다가온 봄

의 경쾌함을 표현한 '봄'과 작열하는 태양과 폭풍우를 묘사한 '여름'은 광고 등에도 많이 삽입돼 관객들에게 익숙한 곡이다.

피날레 곡은 벤자민 브리튼의 '심플 심포니 작품번호 4'가 장식하며 마립마 연주자 정지수(서울 예고 2년)양이 협연한다.

특히 이번 공연에서는 '가족 음악회' 특성에 맞게 다양한 체험 프로그램을 마련했다. 관객들은 함께 가곡을 감상하고 지휘 체험도 할 수 있다.

'97 서울국제음악제'에서 데뷔한 유라시안필하모니오케스트라의 수석·부수석 연주자들로 구성된 유라시안 챔버는 다양한 레퍼토리로 관객들의 사랑을 받고 있는 연주 단체다.

/김미진기자 mekim@kwangju.co.kr

도립국악단 무료 국악강좌

민요 등 3월 7일까지 모집

전남도립국악단(상임지휘자 김만석)이 국악 애호가들을 대상으로 무료 국악강좌를 운영한다.

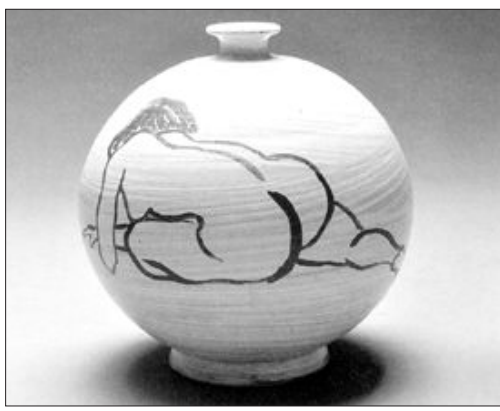
도립국악단이 국악 대중화를 위해 마련한 이번 강좌는 오는 3월 9일부터 5월 25일까지 3개월 과정(주 1회 90분)으로 진행되며 모집 분야는 한춤, 민요, 장구, 단소 등이다.

강의는 목포시민문화센터 도립국악단 연습실에서 열리며 국악단 단원들이 강사로 나선다. 신청 마감은 오는 3월 7일까지, 분야별로 선착순 20명을 모집한다.

도립국악단은 국악강좌를 연중 프로그램으로 운영할 예정이며 수강생들은 도립국악단이 매주 토요일 진행하고 있는 '전남도립국악단 토요일공연' 무대에도 출연하게 된다. 문의 061-285-6928, 375-6928. /김미진기자 mekim@kwangju.co.kr

갤러리 줌 개관전 '도자와 드로잉의 만남'

3월24일까지 40여점 전시



장경숙 작 '누드'

마련해 지역의 문화 공간으로 활용할 계획이다. 문의 062-943-2598.

/오광록기자 kroh@kwangju.co.kr

광주시 광산구 송정동에 문을 연 갤러리 줌(관장 장경숙)은 25~3월24일까지 개관전을 갖는다. 이번 전시에는 박주하, 박수만, 서기문, 유태환, 한희원, 장경숙씨 등이 참여해 '도자와 드로잉의 만남'을 주제로 40여 점의 작품을 선보인다.

장씨는 백자의 거친 표면에 여인의 몸을 표현한 '누드'를, 한씨는 푸른 빛이 감도는 시골 마을의 밤 풍경을 담은 '교회당이 있는 마을'을 각각 전시한다.

또 서씨는 눈을 머금고 있는 동백 꽃잎을 선명하게 형상화한 '예감'을, 박수만씨는 알몸의 두 남자가 권투를 하는 모습을 그린 '나, 나, 우리'를 출품했다.

한편 갤러리 줌은 165㎡ 규모의 전시장을 갖춘 도예 전문전시장이다. 인근에 도예체험 학습장을

광주·전남 사진기자들 '보도사진전'

광주신세계 백화점·전남도청



위직량 작 '무인 갯벌'

역사를 기록하는 사진기자, 그들은 한 장의 사진을 찍기 위해 현장을 떠나지 않는다.

광주·전남지역 사진기자들이 지난 한 해 현장을 누비며 카메라 앵글에 담은 보도 사진을 모아 광주신세계 백화점(26~3월3일), 전남도청 윤선도홀(3월6~13일)에서 '2009 광주전남 보도사진전'을 갖는다.

이번 전시회에는 정치, 경제, 사회, 문화, 스포츠 분야에서 취재한 사진 130여 점과 한국사진기자협회 보도사진상 수상작 10여 점을 선보인다.

또 하계유니버시아드 광주 유치 열기와 전국체전, 전국 장애인체전의 생동감이 담긴 작품도 전시한다. 광주일보 위직량 기자는 지난해 열린 랍사르 총회에 맞춰 남도 일대의 습지를 촬영한 '무인갯벌'을 전시한다. 인간이 만든 주택, 길과 숲지의 모습을 한 장의 사진에 대비시킨 작품이다.

광남일보 김진수 기사는 장애인체전의 감동을 담은 '빠

르게 더욱 빠르게'를 선보인다. 장애인들이 펼치는 인간 감동의 순간을 포착한 작품이다. 그밖에 노해섭·최현배·나명주·김양배·김기식·김영근 기자 등의 작품도 만날 수 있다. 문의 062-720-1040. /오광록기자 kroh@kwangju.co.kr

영화안내 movies 인기영화 즐거운 시간 보내세요

메가박스 구.인연국악사거리 ☞061-544-0600

1관	벤지민버논의시간은거꾸로간다(12세)최고등급
2관	작전(18세)
3관	구세주2(15세)
4관	그는당신에게반하지않았다(15세)/말리어나(12세)
5관	핸드폰(18세)
6관	문프린세스(전세)/블레이크-인류멸망2011(12세)
7관	언데드(15세)
8관	위남소리(전세)
9관	인터내셔널(18세)

•이프유 주차장 이용시 2시간 30분 무료 (단, 영화 관람객에 한함) : 2시간 30분 초과시 정상요금 부과

엔터 시네마 송정로 5가(전화예약) 228-2700

1관	구세주2(15세)
2관	마린보이(15세)
3관	문프린세스-문에이커비밀(전세)
4관	작전명탐카라(12세)/유감스러운도시(15세)
5관	작전(18세)
6관	데스페로(전세)/체인질링(18세)
7관	적벽대전2-최후의결전(15세)

www.entercinema.co.kr

• 넓고 편안한 좌석의 주차장 300대 • 금.로 살아생전

콜롬버스 시네마 상무점(상무빌딩아파트 사이) 해남점(무역회관뒷편)

1관	핸드폰(18세)
2관	과속스캔들(12세)/그는당신에게반하지않았다(15세)
3관	벤지민버논의시간은거꾸로간다(12세)/원혼(18세)
4관	벤지민버논의시간은거꾸로간다(12세)
5관	데스페로(전세)/말리어나(12세)
6관	구세주2(15세)
7관	문프린세스(전세)/작전(18세)
8관	블레이크-인류멸망 2011(12세)
9관	작전(18세)
10관	인터내셔널(18세)

• 초남 최대 주차장 • 매일실마 상영합니다

www.colombuscinema.com

씨너스 전대 북구보건소 건너편 ☎ 511-1000

1관	구세주2(15세)
2관	핸드폰(18세)
3관	벤지민버논의시간은거꾸로간다(12세)
4관	말리어나(12세)/언데드(15세)
5관	그는당신에게반하지않았다(15세)/문프린세스(전세)
6관	작전(18세)
7관	위남소리(전세)

• 매일실마 상영합니다 • ARS 전화예매 1544-0070

하미 시네마 진다후문 하이포박스 ☎ 267-7777

1관	위남소리(전세)
2관	문프린세스(전세)
3관	말리어나(12세)/적벽대전2(15세)
4관	마린보이(15세)/그는당신에게반하지않았다(15세)
5관	구세주2(15세)
6관	과속스캔들(12세)
7관	블레이크-인류멸망(12세)
8관	핸드폰(18세)
9관	벤지민버논의시간은거꾸로간다(12세)
10관	작전(18세)

• 500여대 넓은 주차장(3시간무료) • 385 매일 실마

www.hamycinema.com

제일 시네마 송정로 37가 ARS 전화예매 227-1960

1관	핸드폰(18세)
2관	언데드(18세)
3관	작전(18세)
4관	구세주2(15세)
5관	벤지민버논의시간은거꾸로간다(12세)
6관	그는당신에게반하지않았다(15세)/마린보이(15세)/말리어나(12세)

• 무료주차 3시간 (광주 세무소 옆 호남타워주차장) 단, 입장권 구매 고객에 한함

www.jeilmcinema.com

