

[동부권]

여수 업종별 '어업주식회사' 만든다

여수시가 어민들의 소득증대를 위해 연안들망협회를 비롯해 진주담치(홍합), 문어단지 등 10여개 업종을 중심으로 '어업주식회사' 설립을 추진하고 있어 귀추가 주목된다.

13일 여수시에 따르면 시는 수산물의 복잡한 유통과정을 이용해 중간유통업자가 부당이익을 취하면서 어민들의 소득증대에 차질을 빚고 있는 현실을 감안, 업종별 주식회사를 설립해 경영수익을 개선하는데 박차를 가하기로 했다.

이에 따라 전통적인 생산위주의 영세 어가들이 한데 뭉쳐 가공에서부터 유통·판매까지 주식회사 이름을 이용할 수 있어 체계적인 품질관리를 통한 제품의 질적 향상을 이끌어낼

홍합·문어단지 등 10여개 업종 설립 추진

유통과정 줄이고 품질 높여 어민소득 증대

수 있게 됐다. 또 소비자의 신뢰, 광고비 지원, 산지가공시설 보조 등 행정기관의 전폭적인 지원을 받을 수 있다는 이점도 지닌다.

현재 주식회사 설립 해당지역은 여수시 화양면 용주리의 연안들망과 가막만, 돌산지역의 진주담치, 돌산 신북리의 문어단지 등이 꼽히고 있다.

이와 관련, 여수시는 지난 10일 돌산청사에서 경영컨설팅을 받고 있는 교보증권과 경남도 수산국장이 참석한 가운데 어민 100여명을 대상으로

업종별 주식회사 설립의 필요성에 대해 설명회를 가졌다.

설명회에 참석한 여수 연안들망협회는 올해 안에 주식회사를 설립하기로 결정한 것으로 알려졌다. 교보증권은 향후 3개월간 실태조사와 평가결과를 토대로 연안들망협회의 주식회사 창립을 지원할 계획이다.

이밖에 진주담치(홍합), 문어단지를 비롯해 통발, 자망, 기선권현망, 대형 기선저인망 등 나머지 업종들도 주식회사 설립에 관심을 갖고 준비작

업에 조만간 돌입할 것으로 전망된다.

여수시 관계자는 "개별어가 단위의 전통 경영방식에 의존해 연세함을 면치 못하고 있는 수산업의 변화가 시급한 시점"이라며 "제품의 품질과 시·도비의 지원에 따른 생산성 향상을 위해 수산기업화는 꼭 필요하다"고 말했다.

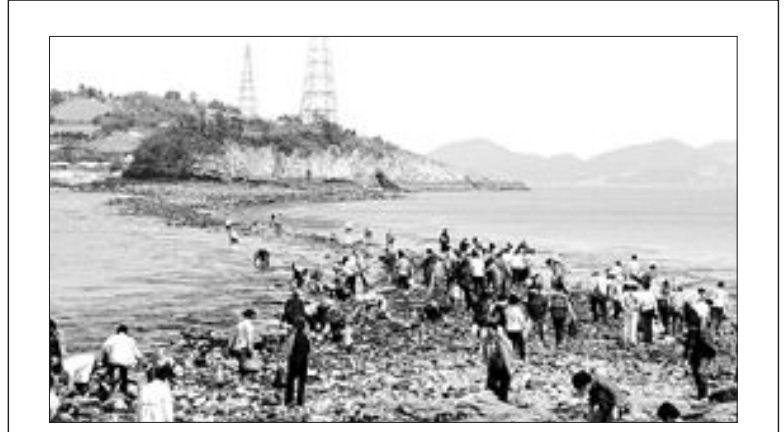
한편 전남도내에서는 현재 장흥 무근 산 김 주식회사와 안도 전북 주식회사가 올해 회사를 창립, 성공적인 행보를 보이고 있는 데 이어 광주, 신안·영광·함평·영암·강진·장흥군, 전북 고창군 등도 주식회사 설립을 서두르고 있는 것으로 알려져 있다. /여수=박양규기자 ykpark@



서재필 기념공원 관광객 발길 복직

대한민국 임시정부 90돌을 맞아 13일 보성군 문덕면에 위치한 서재필 기념공원에 많은 관광객들의 발길이 이어지고 있다. 송재 서재필 박사(1864~1951)는 임시정부의 외교위원장으로 활동하는 등 평생 조국의 독립을 위해 헌신한 선각자이다. <보성군 제공>

대한민국 임시정부 90돌을 맞아 13일 보성군 문덕면에 위치한 서재필 기념공원에 많은 관광객들의 발길이 이어지고 있다. 송재 서재필 박사(1864~1951)는 임시정부의 외교위원장으로 활동하는 등 평생 조국의 독립을 위해 헌신한 선각자이다. <보성군 제공>



체험관광객 유치엔 인센티브

여수시 단체 40명 이상 1개업체 1회당 200만원

여수시가 대규모 체험관광객을 유치하는 여행사를 대상으로 지원에 나선다.

13일 여수시에 따르면 시는 지역의 우수한 문화관광자원을 테마별로 소개하고, 머무는 체험관광으로 정착시켜 국내·외 관광객 유치증대 및 지역경제 활성화에 기여하기 위해 '테마·체험관광객 유치여행사 지원계획'을 시행한다.

지원기간은 오는 16일부터 12월 31일까지다. 대상은 여수지역 테마·체험관광을 목적으로 전년을 제외한 타지역 단체관광객 40명 이상을 관내에서 1박이상 유치하는 관내 여행사에 한한다.

테마관광의 범위는 주요 관광

지, 역사·문화유적지, 전통사찰 등을 코스로 주제가 있는 상품이여야 한다. 실패로 회의·워크숍 단체나 기업체 사원연수, 백화점 고객대상 사은행사, 지역축제상품, 임란유적지탐사, 수확여행단 등을 들 수 있다.

체험관광의 경우 물갈라진 현상과 공룡발자국이 있는 사도와 검은모래 찰흙체험으로 유명한 만성리, 갯감지, 천연염색, 공예, 도자기, 낚시 등이 해당된다.

지원내용은 현수막과 홍보물, 관광객 수송에 따른 버스 임차, 관광객 1인당 5천원 이내 식비, 1인당 2만원 이내 숙박비 등으로 지원액은 1개업체 1회당 200만원 범위내이다.

접수방법은 우편이나 방문을 통해 신청이 가능하며 자세한 사항은 여수시 관광과(690-2036~2038)로 문의하면 된다.

/여수=박양규기자 ykpark@

순천만 전봇대 철거 돌입

흑두리미 등 철새 보호 시, 내년까지 282개 제거

순천시는 13일 순천만 갈대밭 주변에 있는 전봇대 철거작업을 시작했다고 밝혔다.

순천시는 순천만 자연경관을 보존하고 흑두리미 등 철새들을 보호하기 위해 갈대밭 주변에 있는 전봇대 282개 중 오는 5월말까지 6억2천만원의 예산을 들여 84개를 철거하고, 내년에 10억원의 예산을 들여 나머지 198개를 철거한다.

현재 순천만 주변에 있는 전봇대는 농가들이 사용하는 양수기에 전기를 공급하기 위해 설치한 것이 대부분으로, 순천시는 전봇대 철거로 '전기 양수기'를 사용할 수 없게 되는 농가에

대해 영농지원단을 구성해 물을 눈에 끌어다 쓸 수 있도록 하거나 '취발양수기'를 공급하는 방안을 검토하고 있다.

순천시는 또 전기가 꼭 필요한 자연생태관 부근에는 전선 지중화 사업을 벌이기로 했다. 이와 함께 순천만 주변 논 한가운데 있는 이동통신 기지국 3개는 관광객의 눈에 잘 띄지 않는 외곽의 야산으로 옮기기로 했다.

순천시 관계자는 "흑두리미 등 철새 10여마리가 해마다 전봇대에 부딪혀 다치는 사고를 막고, 특히 자연경관 보호를 위해 미관상 좋지 않은 전봇대를 철거하기로 했다"며 "순천만 주변을 친환경적으로 개발하고 보존해 순천만이 명실상부한 세계 5대 연안습지가 되도록 하겠다"고 말했다. /동부취재본부=김은중기자 ejkim@

"섬진강물 퍼올려 농업용수 확보"

농어촌공사 구례지사

한국농어촌공사 구례지사(지사장 이강오)가 농업용수 확보를 위해 섬진강물을 퍼올려 사용하는 등 양수작업에 구슬땀을 흘리고 있다.

13일 한국농어촌공사 구례지사에 따르면 섬진강 중류인 구례군 토지면 섬진강에서 3km의 송수 호스를 통한 양수작업으로 인근 저수지에 물을 채

우고 있다.

화업사 아래 대지 등 물부족 저수지 17개소는 섬진강 지류인 서서천 물을 3단계 양수작업으로 1일 550t의 물을 끌어올리고 있다.

이와 함께 관내 모든 양수장과 관정을 가동하고 방광제수지 등 14개소 저수지에는 100% 저수량을 확보, 영농에 차질이 없도록 하고 있다. /구례=이진택기자 tk5826@

"광양항으로 오세요"

한국컨테이너부두공단이 국내의 선사를 대상으로 광양항 신규 항로유치를 위한 전방위 마케팅 활동을 펼치고 있다.

13일 컨부두공단에 따르면 광양항 신규항로 유치를 위해 세계 20대 선사를 대상으로 선박들이 광양항을 이용할 수 있도록 마케팅 활동을 하고 있다. 이와 관련, 컨부두공단 관계자들

컨부두공단, 중국해운 등 방문 신규 항로 유치 전방위 마케팅

은 한진해운과 에버그린, 엔와이케이 등 주요 선사 한국지사사를 직접 방문해 광양항을 이용할 때 장점과 운영현황을 설명하는 등 선사측과 네트워크를 강화하고 있다.

또 이장우 컨부두공단 이사장 직무대행은 지난 7일 광양항 화물의 30% 이상을 차지하는 중국 물량 증대를 위해 중국 상하이(上海)에 있는 'China Shipping' 본사를

방문해 광양항 이용을 당부했다. 컨부두공단 관계자는 "선사들을 대상으로 한 마케팅 강화는 광양항에 대한 관심도를 높여 신규 항로 유치에 이바지할 것"이라고 말했다. 한편 컨부두공단의 올해 광양항 물동량 처리 목표는 200만 TEU로 지난 3월까지 38만4천 TEU를 처리했다. /광양=김춘호기자 chkim@

"최첨단 양봉기술 전수합니다"

17~18일 보성서 꿀벌 동호인 전국모임

보성 꿀벌농업인 연구회(회장 안시욱)는 오는 17~18일 보성 유수호스텔에서 '제 23차 꿀벌사랑 동호회 및 농업인연구회 전국모임'을 개최한다.

300여명의 양봉 전업농과 동호인이 참여하는 이번 행사에는 이명렬 박사(국립농업과학기술원 농업생명부 잠사곤충소재과 연구관) 등 강사진 5명의 강의를 통해 최첨단의 양봉 기술을 습득할 수 있는 기회를 제공한다.

지난 2001년 개설한 카페 '꿀벌사랑 동호회'(cafe.daum.net/beelove)는 국내 양봉관련 최대의 사이트로 회원수만 8천여명에 달한다. 회원들은 카페를 통해 활발하게 양봉에 관한 정보와 지식을 교류, 양봉



산업의 발전을 모색하고 있다. /보성=선상근기자 sun@

컨부두공단 이사장

이상조씨 임명

한국 컨테이너부두공단 제9대 이사장에 이상조(69) 전 밀양시장이 임명됐다.

신임 이 이사장은 경남도 도의원과 밀양시장을 역임했으며, 11년간의 풍부한 행정 경험과 역량을 통해 한국컨테이너부두공단을 광양항 경영에 새바람을 불어 넣을 것으로 기대된다. /광양=김춘호기자 chkim@

(주)국민법률경제대 * 서구청 옆 광주세무사타운5층

광주, 전남지역 경매

·062)364-8700 ·010-4608-3700
경·공매 전문상담 공인중개사 강영희

지역	소재지	면적	감평가	최저가		
광주	동구	충정동 2층상가	423/578	5억1천9백	3억6천1백	
	서구	충정동 원룸	423/578	5억1천9백	3억6천1백	
	서구	충정동 대우디오빌	79	1억2천5백	7천	
	서구	충정동 아파트	56	6천9백	4천9백	
	서구	충정동 동강오아시스빌	56	4천7백	3천2백9십	
	서구	충정동 로이신빌	130	3억3천	2억3천1백	
	서구	충정동 원룸	303/446	3억5천	1억6백	
	서구	충정동 원룸	271/486	4억3천2백	3억9백	
	전남	광양	충정동 2층상가	423/578	5억1천9백	3억6천1백
		서구	충정동 원룸	423/578	5억1천9백	3억6천1백
서구		충정동 대우디오빌	79	1억2천5백	7천	
서구		충정동 아파트	56	6천9백	4천9백	
서구		충정동 동강오아시스빌	56	4천7백	3천2백9십	
서구		충정동 로이신빌	130	3억3천	2억3천1백	
서구		충정동 원룸	303/446	3억5천	1억6백	
서구		충정동 원룸	271/486	4억3천2백	3억9백	
전남		광양	충정동 2층상가	423/578	5억1천9백	3억6천1백
		서구	충정동 원룸	423/578	5억1천9백	3억6천1백
	서구	충정동 대우디오빌	79	1억2천5백	7천	
	서구	충정동 아파트	56	6천9백	4천9백	
	서구	충정동 동강오아시스빌	56	4천7백	3천2백9십	
	서구	충정동 로이신빌	130	3억3천	2억3천1백	
	서구	충정동 원룸	303/446	3억5천	1억6백	
	서구	충정동 원룸	271/486	4억3천2백	3억9백	

• 권리분석·현장답사·입찰대행·낙찰(잔금부족시 최저금리 대출알선)·최저금리 대출알선(잔금부족시)-평도(이사)