

[TV]

TV 11월

★이 프로그램은 방송사 사정에 따라 바뀔 수 있습니다.

Table with 4 columns: Channel (KBS1, KBS2, MBC, KBC/SBS), Program Name, Time, and Episode/Notes.

EBS Table with 3 columns: Time, Program Name, and Episode/Notes.

EBS플러스1 and EBS플러스2 Table with 2 columns: Time and Program Name.

한국영화, 칸 영화제 역대 최다 진출

박찬욱 '박쥐' 경쟁 부문 초청·봉준호 '마더' 등 총 10편

13~24일 열리는 올해 칸 국제영화제에서 한국영화가 풍년이다. 박찬욱 감독의 '박쥐'가 공식 장편경쟁 부문에 진출한 것을 비롯해 학생 경쟁 부문인 '시네마데이션' 부문에 두 편이 초대받...

한편으로는 이창동 감독이 한국인으로는 2번째로 이 부문의 심사위원으로 위촉돼 자국 영화를 심사하는 흥미로운 상황에 놓이기도 했다. '주목할 만한 시선'은 새로운 경향과 독창성을 중시하는 영화들을 불러모으는 칸의 주요 상영부문 중 하나로, 올해 한국에서 봉준호 감독의 '마더'를 초대했다.



연립뉴스

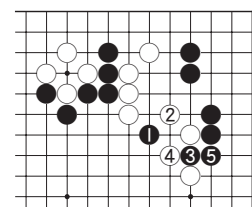
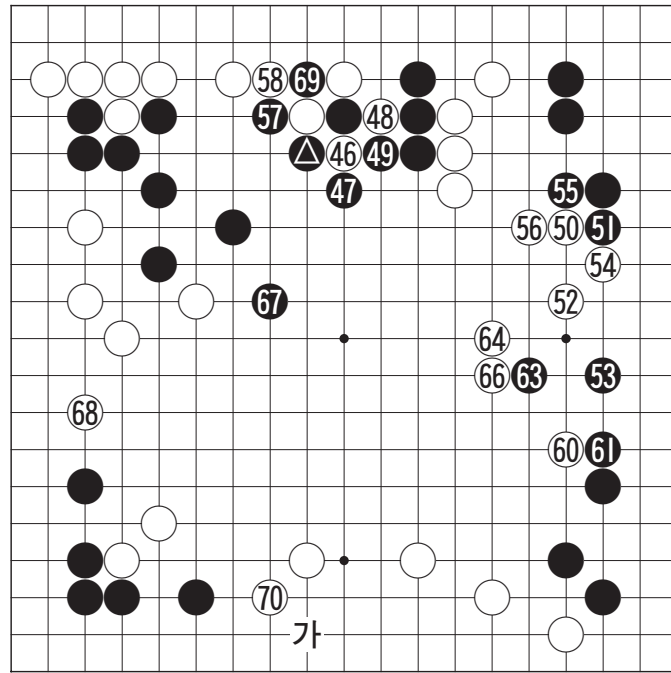
<박쥐>

제6회 서구청장배 바둑대회

'고집스런 패싸움'

최강부 준결승 1국 4보(46~70)

白 임성빈 6단 黑 권세혁 6단



<참고도>

흑▲로 단정한 수가 모양 갖추기 위해 백에게 이 수로 그냥 46에 두는 것은 백에게 이 곳을 밀려 무거운 모양이 된다. 흑 49의 단수를 외면하고 백 50에 두어 중앙을 보강한 것은 좋은 판단인데 다음 권세혁 6단이 흑 53으로 두면 단번에 수가 너무 밝힌 수였다. 이 수로는 흑 1로 급소를 짚어 계속해서 백을 괴롭혀야 했다.

Language learning section with four columns: English, Korean, Chinese, and Japanese. Each column includes a lesson title, text, and a small illustration.