

오월 그날 예술로 꽃 피다

오는 18일 5·18 광주민중항쟁 29주년을 맞는다. 29년이 흐른 지금, 광주의 상처는 아물지 않았지만 그 상처를 치유하고 민주화 정신을 계승하기 위해 기념행사 등 갖가지 문화·예술행사를 개최한다.

▲공연=오는 22일부터 24일까지 광주 상무지구 5·18기념공원과 문화관에서 5·18 제29주년 기념공연 '2009 난장·인(人)·프리(free)'가 열린다.

22일에는 퓨전국악단 '아이리아', 놀이패 '신명' 등이 대동광장에서 공연하며 23일에는 극단 '연극촌사람들'의 '호랑이이야기' 공연이 열린다.

안치환·윤도현 콘서트

또 같은 날 오후 6시부터는 민주회에서 '자유에 관하여'를 주제로 가수 안치환씨가 '이야기 콘서트 I'를 펼친다. 24일에는 윤도현이 이끄는 '이야기 콘서트 II-공존에 관하여'가 열리며 대전 풍물굿패 '씨알누리'의 어울림한마당 공연도 함께한다.

5·18청소년문화제 '레드페스타(RED FEST-FA)'도 23일 오후 2시부터 금남로 일대에서 열린다. '소풍'이라는 주제로 열리는 이번 행사는

'5월상항제현극광장' 등 5개 프로그램으로 진행된다. 오후 7시부터는 팟다운, 국가스탠, 카피머신 등이 참가하는 '청소년음악페스티벌'도 함께한다.

신광교회는 17일 5·18 추모 강연회와 음악제를 개최한다. 고(故) 류동운 열사 추모예배와 함께하는 이번 강연회는 이홍길 교수(전 5·18 기념재단 이사장)가 '현대한국사와 5·18'이라는 주제로 강연한다.

신광교회 추모 음악제

신광교회 한소리선교단이 '술아술아 푸르른 술아', 바리톤 정찬경씨가 '임을 위한 행진곡' 등을 노래하며 오보에 연주자 방국만씨의 공연도 펼쳐진다.

목포 극단 '새결'은 5·18 연극 '돌아오지 않은 오월'(정권숙 작·박홍필 연출)을 18일부터 30일까지 목포 필-씨어터에서 공연한다.

'돌아오지 않은 오월'은 광주민중항쟁 이후 30여년이 흘렀지만 이들의 죽음을 인정치 못하고 자식을 찾아 헤매는 한 어머니의 무한한 모정을 그린 연극이다.

▲문학=광주전남작가회의(회장 고재중)는 22일 오후 7시 북구 일곡도서관 대강당에서 5월



5·18광주민중항쟁 29주년을 맞아 지역 문화예술단체들이 다양한 문화 행사를 마련했다. 지난 9일 광주민예총이 5·18구묘역 앞에 설치한 항쟁 모습을 재현한 작품. /나명주기자 mjna@kwangju.co.kr

문학제를 개최한다.

고은 시인을 초청 '한국 현대시 100년과 역사' 강연이 열리며 일수의 '타고' 공연, 나중영·김해화·김경윤 시인의 시낭송, 크로스오버중창단 심연조이의 공연 등이 펼쳐진다.

또 30일 오후 2시 광주 북구향토문화센터 대강당에서는 '광주전남 오월시낭송 한마당'이 열린다. 5·18 민중항쟁의 정신을 형상화한 작품을 포함, 모든 시를 자유롭게 낭송할 수 있으며 가족부 대상은 50만원, 개인부 대상은 30만원의 상금이 주어진다. 25일까지 신청.

▲미술=5·18민중항쟁 29주년 기념행사위원회와 (사)광주민족미술협회는 14~27일까지 광주시 금남로 옛 전남도청 본관 1층에서 '백을 문으로'를 주제로 '오월전'을 갖는다.

'아시아의 봄' 사진전

이번 전시에는 김광철, 박철우, 이승미, 임남진, 최진우, 허 진, 허달용, 최대주, 엄원선, 김명조, 장용훈, 최재덕, 심우성, 박미애, 임신영, 신수련, 서동환 등이 참여한다.

유네스코 아시아·태평양 국제이해 교육원과



임신영 작 '겨울이 겨울아'

문화체육관광부 아시아문화중심도시추진단은 오는 17~30 까지 광주 대인시장 내 M갤러리에서 '아시아의 봄' 사진전을 연다.

이번 사진전에는 박종우, 박하선, 성남훈, 임종진, 리즈만 마라, 말론 고팅코 등의 작가들이 참여해 광주의 현주소를 담은 작품을 전시한다.

/김대성기자 bigkim@kwangju.co.kr

/오광록기자 kroh@kwangju.co.kr

인형의 눈을 통해 본 '현대인의 순수'

최재영 개인전...23일까지 나인갤러리

아이들은 어른이 되기 위해 순수함을 지워야 한다. 각각한 현대 사회를 살아가는 현대인들에게 순수함을 일깨워 주고 있는 서양화가 최재영씨가 14~23일까지 나인갤러리에서 개인전을 갖는다. 그는 무표정하고 슬픈 인형의 눈을 통해 방향성을 잃고 살아가는 현대인들의 모습을 효과적으로 표현하고 있는 작가이다.

이번 전시에서 그는 밝은 색채와 인형이 갖는 고유한 특성인 순수성이 잘 드러나 있는 '인형' 시리즈를 전시한다. 인형을 배경으로 영국과 미국의 변화가, 네온 싸인 등을 사실적으로 묘사한 작품이다.

'guest'는 문을 열지 않고도 방문객이 누군지를 눈으로 들여다 볼 수 있는 현관문에 부착된 'peephole'을 통해 살펴본 풍경을 담았다. 장난스럽게 입을 모으고 있는 아이의 천진난만한 밝은 색깔로 잘 표현했다.

그는 조선대 회화과를 졸업한 뒤 영국으로 건너가 슬레이드 예술대학과 윌버던 예술대학원에서 공부를 했다. 얼굴, 몸 등 인체에 관한 작업을 통해 인간의 사랑과 감정을 표현한 그림을 주로 그렸다.

광주, 서울, 런던 등지에서 11차례 개인전을 열어 화사



최재영 작 'guest'

한 색과 잔잔한 울림이 있는 작품을 선보였다. 또 유럽, 일본, 중국, 싱가포르, 대만 등지의 국제 아트페어와 기획 초대전에 참여하며 활동 영역을 넓혀나가고 있다. 문의 062-232-2328.

/오광록기자 kroh@kwangju.co.kr

상상의 마을서 삶을 배운다

김신운씨 세번째 장편 '을치 연대기' 펴내

몽환적이면서 풍부한 신화적 상상력이 내재된 특이한 문화세계로 단단의 주목을 받아온 소설가 김신운(64·동강대 교수)씨가 세번째 장편 '을치연대기'(계간 문예 펴냄)를 냈다.

이번 소설은 삶에 대한 발견과 성찰을 다룬 일종의 성장소설. 제목 '을치'는 상상 속 마을이다. 주인공은 불가사의한 생의 미로를 탐색하듯 그곳의 산과 들을 헤매 돌아 다녔지만 생의 의미를 찾지 못했다.

자전적 요소가 강한 이번 소설은 '먼 우렛소리' 등 다섯 개의 장으로 이루어진 연작소설 형식을 띠며 각 장마다 내용은 다르지만



'아름다움'과 '시간'에 대한 성찰이라는 일관된 테마로 연결돼 있다.

저자는 "올해 정년퇴임을 앞두고 책이 나와 감회가 깊다"며 "이번에 출간된 것은 원래 3부작으로 계획된 작품의 1부에 해당된 것으로 2, 3부는 퇴직후 완성하고 싶다"고 말했다.

김 씨는 화순 출신으로 1972년 전남일보(현 광주일보) 창간 20주년 기념 장편소설 모집에 '백령도'가 당선돼 문단활동을 시작했으며 '망글에서 며칠을', '청동조서' '부처님 입술'을 발표했다. 전남문학상, 화순문학상을 수상했다.

/김대성기자 bigkim@

프랑스 발레를 만나다

광주 불문화원 매주 화·금 상영회

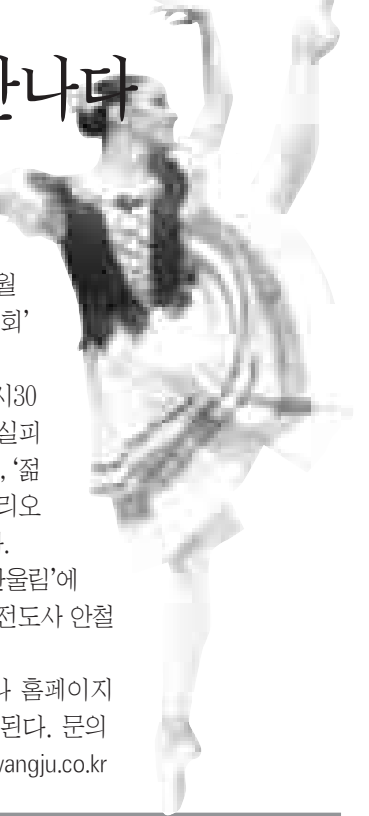
광주프랑스문화원(원장 최승은)은 5~6월 특별 프로그램으로 '프랑스 발레 공연 상영회'를 개최한다.

매주 화요일(오후 4시)과 금요일(오후 6시30분) 열리는 상영회에서는 '코펠리아', '라 실피드', '뮌키호테', '노르망디 드 파리', '카르멘', '젊은이의 죽음', '3가지 보석', '신데렐라', '파리오 페리안'의 발레 리스 공연 등을 만날 수 있다.

해설은 클래식 음악 감상실 '베토벤'과 '함울림'에서 클래식 영상 감상회를 진행중인 클래식 전도사 안철씨가 맡는다.

누구나 무료로 참가할 수 있으며 전화나 홈페이지(www.afgwangju.co.kr)를 통해 신청하면 된다. 문의 062-527-2500.

/김미경기자 mekim@kwangju.co.kr



(주)국민법률경제					서울·경기·광주·전남 경매					☎ 062)351-8240 H.P 010-7203-1100						
* 서구청 옆 광주세무사타운5층																
아파트	구	소재지	면적(m²)	감평가	최저가	구	소재지	면적(m²)	감평가	최저가	구	소재지	면적(m²)	감평가	최저가	
광안구	신광동	해광상그린라	112	1억3천5백	9천4백	남구	오수동	813/338	8천9백	8천9백	북구	기화동	277/208	1억6천3백	9천1백	
	비아동	하남호반	79	6천8백	4천6백		비아동	843/341	2억3천2백	6억4천		노원동	221/216	2억1천2백	1억4천5백	
	운남동	주공4단지	85	6천3백	4천4백		소촌동	800/203	2억1천4백	1억5천		유봉동	128/154	8천7백	3천9백	
	소촌동	이지스퀘어	85	9천5백	6천6백		월산동	146/147	9천7백	9천5백		주월동	155/170	8천5백	6천	
	월계동	철민동부	112	1억2천8백	8천9백		주월동	130/119	8천	5천5백		주월동	768/866	7억1백	3억8천2백	
	송정동	리안1차	75	5천3백	3천7백		월산동	348/880	4억4천3백	1억8천2백		월산동	716/2661	28억7700	18억1100	
	도산동	우이	79	5천9백	4천1백		월산동	252/313	3억2천1백	1억7천9백		월산동	348/880	4억4천3백	1억8천2백	
	남구	주월동	명지	145	1억3천		9천1백	월산동	191/720	3억8천1백		2억4천3백	월산동	222/153	3억3천2백	2억3천2백
		봉성동	금호과문	105	1억3천		9천1백	대인동	134/934	3억4천5백		1억8천5백	월산동	142/140	1억9천1백	4억4백
			리안	106	1억1천		7천7백	신수동	151/113	1억1천8백		6천8백	충장로2가	185/782	7억4천700	15억1천
서구	월산동	삼인하트빌	112	1억1천	7천7백	공창동	127/78	6천1백	3천4백	우암동	787/2486	26억4700	15억1천			
	금호동	호반리전시빌	708	1억4천	9천9백	실각동	413/182	1억6천5백	1억1천5백	화성동	143/157	1억2천1백	1억1천5백			
	중앙동	중흥	75	9천3백	6천5백	화성동	286/185	1억6천2백	6천	농성동	707/85	2억8천2백	1억2천9백			
		리안	122	1억2천	8천4백	농성동	131/137	1억7백	4천7백	사동동	245/78	4천	2천2백			
동구	금호동	호반리전시빌	708	1억4천	9천9백	내방동	286/185	1억6천2백	6천	남산동	508/84	2천2백	2천2백			
	중앙동	중흥	75	9천3백	6천5백	도곡동	495/137	2천6백	1천5백	도곡동	495/137	2천6백	1천5백			
		리안	122	1억2천	8천4백	화순동	188/50	2천3백	1천2백	화순동	188/50	2천3백	1천2백			
	금호동	금호메스트빌	125	1억3천	1억3천3백	양곡동	903/111	1천8백	1천3백	양곡동	903/111	1천8백	1천3백			
북구	중앙동	대우대크빌	151	1억8천5백	1억2천9백	달양동	448/112	2천4백	2천4백	달양동	448/112	2천4백	2천4백			
	금호과문	125	1억3천	1억3천3백	달양동	448/112	2천4백	2천4백	달양동	448/112	2천4백	2천4백				
	미재부영	105	1억2천	8천4백	달양동	448/112	2천4백	2천4백	달양동	448/112	2천4백	2천4백				
북구	중앙동	대우대크빌	151	1억8천5백	1억2천9백	달양동	448/112	2천4백	2천4백	달양동	448/112	2천4백	2천4백			
	금호과문	125	1억3천	1억3천3백	달양동	448/112	2천4백	2천4백	달양동	448/112	2천4백	2천4백				
	미재부영	105	1억2천	8천4백	달양동	448/112	2천4백	2천4백	달양동	448/112	2천4백	2천4백				
북구	중앙동	대우대크빌	151	1억8천5백	1억2천9백	달양동	448/112	2천4백	2천4백	달양동	448/112	2천4백	2천4백			
	금호과문	125	1억3천	1억3천3백	달양동	448/112	2천4백	2천4백	달양동	448/112	2천4백	2천4백				
	미재부영	105	1억2천	8천4백	달양동	448/112	2천4백	2천4백	달양동	448/112	2천4백	2천4백				
북구	중앙동	대우대크빌	151	1억8천5백	1억2천9백	달양동	448/112	2천4백	2천4백	달양동	448/112	2천4백	2천4백			
	금호과문	125	1억3천	1억3천3백	달양동	448/112	2천4백	2천4백	달양동	448/112	2천4백	2천4백				
	미재부영	105	1억2천	8천4백	달양동	448/112	2천4백	2천4백	달양동	448/112	2천4백	2천4백				
북구	중앙동	대우대크빌	151	1억8천5백	1억2천9백	달양동	448/112	2천4백	2천4백	달양동	448/112	2천4백	2천4백			
	금호과문	125	1억3천	1억3천3백	달양동	448/112	2천4백	2천4백	달양동	448/112	2천4백	2천4백				
	미재부영	105	1억2천	8천4백	달양동	448/112	2천4백	2천4백	달양동	448/112	2천4백	2천4백				
북구	중앙동	대우대크빌	151	1억8천5백	1억2천9백	달양동	448/112	2천4백	2천4백	달양동	448/112	2천4백	2천4백			
	금호과문	125	1억3천	1억3천3백	달양동	448/112	2천4백	2천4백	달양동	448/112	2천4백	2천4백				
	미재부영	105	1억2천	8천4백	달양동	448/112	2천4백	2천4백	달양동	448/112	2천4백	2천4백				
북구	중앙동	대우대크빌	151	1억8천5백	1억2천9백	달양동	448/112	2천4백	2천4백	달양동	448/112	2천4백	2천4백			
	금호과문	125	1억3천	1억3천3백	달양동	448/112	2천4백	2천4백	달양동	448/112	2천4백	2천4백				
	미재부영	105	1억2천	8천4백	달양동	448/112	2천4백	2천4백	달양동	448/112	2천4백	2천4백				
북구	중앙동	대우대크빌	151	1억8천5백	1억2천9백	달양동	448/112	2천4백	2천4백	달양동	448/112	2천4백	2천4백			
	금호과문	125	1억3천	1억3천3백	달양동	448/112	2천4백	2천4백	달양동	448/112	2천4백	2천4백				
	미재부영	105	1억2천	8천4백	달양동	448/112	2천4백	2천4백	달양동	448/112	2천4백	2천4백				
북구	중앙동	대우대크빌	151	1억8천5백	1억2천9백	달양동	448/112	2천4백	2천4백	달양동	448/112	2천4백	2천4백			
	금호과문	125	1억3천	1억3천3백	달양동	448/112	2천4백	2천4백	달양동	448/112	2천4백	2천4백				
	미재부영	105	1억2천	8천4백	달양동	448/112	2천4백	2천4백	달양동	448/112	2천4백	2천4백				
북구	중앙동	대우대크빌	151	1억8천5백	1억2천9백	달양동	448/112	2천4백	2천4백	달양동	448/112	2천4백	2천4백			
	금호과문	125	1억3천	1억3천3백	달양동	448/112	2천4백	2천4백	달양동	448/112	2천4백	2천4백				
	미재부영	105	1억2천	8천4백	달양동	448/112	2천4백	2천4백	달양동	448/112	2천4백	2천4백				
북구	중앙동	대우대크빌	151	1억8천5백	1억2천9백	달양동	448/112	2천4백	2천4백	달양동	448/112	2천4백	2천4백			
	금호과문	125	1억3천	1억3천3백	달양동	448/112	2천4백	2천4백	달양동	448/112	2천4백	2천4백				
	미재부영	105	1억2천	8천4백	달양동	448/112	2천4백	2천4백	달양동	448/112	2천4백	2천4백				
북구	중앙동	대우대크빌	151	1억8천5백	1억2천9백	달양동	448/112	2천4백	2천4백	달양동	448/112	2천4백	2천4백			
	금호과문	125	1억3천	1억3천3백	달양동	448/112	2천4백	2천4백	달양동	448/112	2천4백	2천4백				
	미재부영	105	1억2천	8천4백	달양동	448/112	2천4백	2천4백	달양동	448/112	2천4백	2천4백				
북구	중앙동	대우대크빌	151	1억8천5백	1억2천9백	달양동	448/112	2천4백	2천4백							