

바둑리그만 나가면 맥 못춘다고?

광주 KIXX 이창호, 티브로드 안조영 꺾고 팀 승리 견인

바둑리그 개막... 올 창단 바투도 한계임에 3-2 역전승 거둬

이창호 9단의 부활, 광주 kixx가 개막전 웃었다. 지난해 7월 지방투어를 위해 광주를 찾은 백성호 감독은 “이창호가 부활한다면 포스트 시즌 진출이 가능하다”고 말했다. 그만큼 이창호가 팀에서 차지하는 비중이 크다. 하지만 지난해 이창호는 의외의 부진에 빠져 kixx는 시즌 내내 리그 하위권을 맴돌았다. 바둑리그만 나가면 맥을 못 춘다는 이창호가 달라졌다. 이창호는 지난 21일 한국기원에서 열린 2009 한국바둑리그 개막전에서 티브로드의 안조영을 꺾고, 팀 승리를 견인했다. 3년 연속 팀의 기둥을 맡고 있는

이창호가 버티고 있는 Kixx와 목진석 9단을 중심으로 현재 전성기를 누리는 선수들이 포진한 티브로드의 개막전 열기는 초반부터 뜨거웠다. 출발은 kixx가 근소하게 앞서갔다. 박정환 3단은 류동완 초단을 맞아 역전승을 일궈냈다. 박정환은 지난 바둑리그에서도 맹활약을 보이며 무서운 신예로 이름을 알렸고 류동완 초단 역시 만만치 않은 상대였다. 불안한 시작을 보였던 박정환은 끈질긴 추격 끝에 개막전 제1국을 승리로 장식했다. 2국의 주자는 홍민표 6단과 조한승 9단. 홍민표는 최근 11연승을 넘어 엄청난 기세를 보이고 있다. 홍민표는 조한승과 불교 물리는 집싸

움 끝에 1집만 승을 거뒀다. 박시열과 고근태가 각각 티브로드의 목진석, 최명훈에게 일격을 당했지만 이창호가 장고바둑에서 귀중한 1승을 보며 팀의 3-2 승리를 확정지었다. 이창호는 그동안 바둑리그에서 유독 약했다. 지난 2007년 9승4패로 체면치레에 그치더니 지난해에는 5승8패의 초라한 성적을 남겼다. 이날 경기 후 이창호는 “올해는 나만 잘하면 된다는 각오로 뛰겠다”고 밝혔다. 한편 계속된 23, 24일 경기에서 올래 창단된 바투가 역전, 재역전 드라마를 펼친 끝에 한계임에 3-2로 꺾었다.



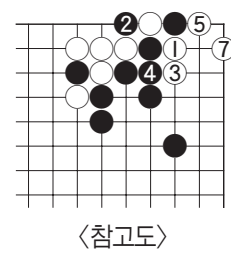
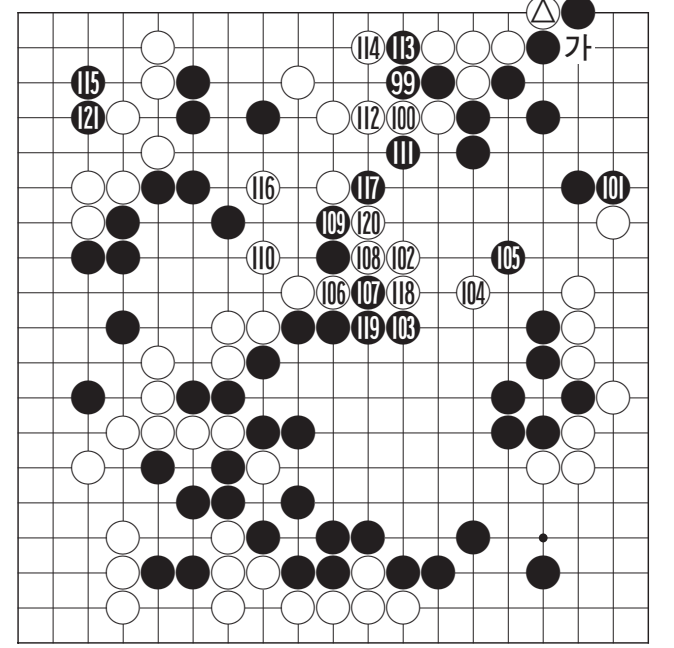
광주 kixx의 이창호 9단이 지난 21일 한국기원에서 열린 2009 한국바둑리그 개막전에서 티브로드의 안조영을 꺾고 팀 승리를 견인했다. (사이버오 제공)

대회 총상금은 23억8천만원, 우승 상금은 2억원이며 한계임, Kixx, 영남일보, 티브로드, 신한대평원일업, 이플레온 바투, 하이트진로 등 모두 7개팀이 참가한다. 정규리그는 21일부터 10월25일까지 벌어지며, 상위 4팀이 11월 7일부터 12월 15일까지 포스트시즌을 통해 최종 우승팀을 가리게 된다. 올래 첫 선을 보인 신한대평원일업은 오는 6월6일 한계임과 첫 경기를 갖는다. /오광록기자 kroh@

제6회 서구청장배 바둑대회

신기루처럼 사라진 뒷맛
최강부 결승전 6보(99~121)

白 권세혁 6단 黑 심재욱 6단



(참고도)

전보에서 권세혁 6단이 백 100으로 2선으로 받아야 하는데 그러면 손해가 크다. 그래서 백 100으로 잡았는데 그 순간 113이 선수가 되어 귀의 맞은 머리에서만 땀을 흘렸을 뿐 신기루처럼 사라졌다. 권세혁 6단은 중앙 흑집을 한집이라도 줄이기 위해 102, 104 등으로 최대한으로 압박했으나 심재욱 6단은 한발도 물러나지 않고 흑 105, 109 등으로 역습을 시도하고 있다. 백 120으로 끊어 백이 성공한 것처럼 보이는데 흑 121이 또 권세혁을 괴롭힌다. (오규철 9단·본보 바둑해설위원)

이슬아 초단, 여류명인전 본선 2회전 선착

이슬아 초단이 국내 유일한 여류타이를 기점으로 여류명인전 본선 첫 대국을 승리로 장식했다. 이슬아는 지난 26일 서울스카이바둑 스튜디오에서 열린 제11기 STX배 여류명인전 첫 대국에서 고주연 2단을 맞아 267수만에 3집반승을 거두며 가장 먼저 본선 2회전에 올랐다. 이슬아는 본선 2회전에서 오는 6월 3일 벌어질 예정인 이민진 6단과 조혜연 8단의 경기 승자와 승자조 결승 진출을 놓고 다투게 된다.

고주연은 패자조로 밀려나 박지은 9단과 윤영민 3단(6월10일 대국)의 경기 패자와 후일을 도모하게 된다. 지난 대회에서는 현 타이틀 보유자인 루이 9단이 도전자인 조혜연 8단의 도전을 2-1로 따돌리며 2004년부터 2008년까지 대회 5연패의 위업을 달성했다. 대회 우승 상금은 1천200만원, 준우승상금은 500만원. 각자 제한시간 1시간에 40초 3회. /오광록기자 kroh@

'광일배 광주·전남 직장바둑대회' 성료



광주일보 주최 '제18회 광일(光日)배 광주·전남 직장바둑대회'가 지난 24일 한국기원 광주지부에서 열린 10개팀이 열띤 경쟁을 펼쳤다. 단체전에서는 광양 포스코가 우승했고, 개인전에서는 포스코의 박광주씨가 우승을 거뒀다. /나영주기자 mjna@kwangju.co.kr

콩지에, 저우허양 꺾고 초상은행배 첫 우승

콩지에가 7단이 초상은행배 우승을 차지했다. 콩지에의 지난 25일 중국기원에서 열린 제8회 중국초상은행배 TV속기전에서 저우허양 9단을 맞아 253수만에 불계승을 거두며 초상은행배 첫 우승을 차지했다. 콩지에의 LG배에서 이세돌 9단, 강유택 2단을 꺾고 8강에 오른대 이어 초상은행배에서 우승상금 8만위안을 차지했다. /오광록기자 kroh@

광고파로 유명한 콩지에는 이번 대회에서 콩지에가 7단, 주위엔하오 3단, 튀지야시 3단이 이어 준결승전에서 천야오에 9단을 꺾고 처음으로 대회 결승에 진출했다. 초상은행배는 초대 마샤오춘 9단이 우승을 차지한 후 매년 우승자가 바뀌면서 아직까지 두 차례 이상 우승한 사람이 없을 정도로 치열한 기전이다. /오광록기자 kroh@

양건 8단, 전략게임 '바투' 입문서 출간

양건 8단이 신개념 두뇌 전략 게임 '바투'의 입문서를 냈다. 바투는 바둑을 모티브로 만들어진 온라인 게임이다. 기본 룰은 바둑과 같지만 여러 게임 요소를 이 접가되어 있어 긴장감과 속도감이 여타 온라인 게임과 맞먹는다. 이 책은 바투에 매료된 프로 바둑기사가 쓴 최초의 바둑 입문·전략서이다. /오광록기자 kroh@

자주인 프로그래머 양건은 지난해 가을부터 바투에 매료된 이후 바투당 1위를 다투며 활약했으며, 경험으로 터득한 바투의 기술과 전략들을 책에 담았다. 바투에 막 발을 디딘 독자라면 1, 2부 바투 입문 편과 기본 단지기 편이, 바투 사이트 25레벨 이상인 유저라면 3부의 고급 테크닉 편에 소개한 전략들이 유용하다. /오광록기자 kroh@

부동산 경제 전문회사
주식회사 에셋코리아
ASSET KOREA since 2005
경매에 관한 모든 상담 062)236-3400
광주광역시 동구 지산동 714-73 [2층] (법원앞에서 지산주유소쪽으로 70m)

assetkorea.com = 전국 2만여건의 경매물건리스트 / 변호사 무료법률상담 / 경매전문가 무료상담
최고수익률 / 세금계산서발급(양도세감면) / 신속한명도 / 정확한권리분석 / 최상의대출
에셋코리아에서는 꼼꼼하게 현장조사를 실시한 후 수익성 있는 우량물건만을 추천합니다.

근린시설/월별	대여이사 010-7570-7525	여파동/월리	손해연이사 010-8811-2817	주택/재개발	백경원이사 010-2611-5588	
소재지	대지/건물	면적	평	총층/층	면적	비고
송정동	대127,2175	591㎡	396㎡	원형44㎡	199㎡	주거
신안동	대127,2181	89㎡	492㎡	원형214㎡	199㎡	주거
학동	대92,2147	498㎡	398㎡	원형204㎡	199㎡	주거
신안동	대72,2155	298㎡	298㎡	원형94㎡	199㎡	주거
신안동	대106,2193	898㎡	498㎡	원형204㎡	199㎡	주거
신안동	대127,2153	398㎡	198㎡	주유 2차구	199㎡	주거
신안동	대683,2193	597㎡	392㎡	주유, 기동	199㎡	주거
오리동	대131,2159	491㎡	293㎡	고려추진권	199㎡	주거
신안동	대1138,21959	1119㎡	62㎡	신축원형건물	199㎡	주거
신안동	대137,2151	1998㎡	897㎡	5층 원형건물	199㎡	주거
회동동	대638,2174	398㎡	195㎡	4층 건물	199㎡	주거
신안동	대538,21337	5198㎡	2938㎡	미트, 사무사	199㎡	주거
회동동	대145,21313	991㎡	591㎡	4층 건물	199㎡	주거

속박사실/상기 **경이사 010-5879-0005**

소재지	대지/건물	면적	평	총층/층	면적	비고
백포동	대130,2142	1395㎡	796㎡	5층도	199㎡	주거
동문동	대410,21971	339㎡	18㎡	7층도	199㎡	주거
북포동	대81,2172	49㎡	197㎡	4층도	199㎡	주거
월곡동	대101,21943	1394㎡	994㎡	8층도	199㎡	주거
신안동	대106,2193	1195㎡	491㎡	5층도	199㎡	주거
백포동	대45,2142	392㎡	198㎡	5층도	199㎡	주거
백포동	대120,21403	139㎡	498㎡	6층도	199㎡	주거
백포동	대219,2191	109㎡	397㎡	4층도	199㎡	주거
백포동	대337,21923	119㎡	295㎡	지하층	199㎡	주거
백포동	대11,2192	6㎡	187㎡	지하층	199㎡	주거
백포동	대61,21957	39㎡	898㎡	2층상기	199㎡	주거
백포동	대10,2198	198㎡	597㎡	2층상기	199㎡	주거
백포동	대92,2198	68㎡	30㎡	8~12층	199㎡	주거

평등선단경매대상 **평안동** **운안동** **소촌동** **같이 일 하십시오**

[공공 사무실 180㎡] 대538㎡, 건1308㎡ 대138㎡, 건1959㎡ 대802㎡, 건1387㎡ 공인중개사 자격 소지자 또는 판매관련 업무능력자
[공공 사무실 180㎡] 평면면적 48㎡ 면적 111㎡ 면적 64㎡ 면적 29㎡
본 할 임대 가능 마트, 필립방 마트/필립방 마트/필립방 마트/필립방
임대문의 010-7899-8220 전문상담 010-7570-7525 전문상담 010-7570-7525 전문상담 010-7570-7525 전문상담 010-7570-7525

A+ 에이플러스공인중개사
시장흐름을 예측하는 전문기술의 자산관리실용평가
광주·전남권 토지·건물 구매
Tel:062)973-9174, 016-757-8800

토지구매 **수완지구** **건축상담**
상업용지

청단지구상업용지
1100평 40억(평당 470만)
200평 22억(평당 1100만)

수완택지개발지
아주저렴한
별의안도주택지
생활대역권

신창택지개발지
상업용지 140평 근정 122평 80평

전용 가능한 임대물
자연녹지 : 3800평-대형차진입가 6차선접
생선녹지 : 2800평-평등공단지구 특가상장

우량임야
(연수원 복지시설 캠퍼스 특사 등)
면적 25만평 정장 14만평 보양5만평
보양 56만평 황평50만평
투자대비 수익성이 높은
캠퍼스상업 매개가 17억 5천만원

향촌동 260평
2중주거지역 긴급처분
투자유망 평당 450만
회수율 주거지역 2400여평
공공
하남공단 800평

건물매도
27억 (보증금 3억5천 월1900만)
19억 (보증금 1억5천 월1300만)
투자가치 최고의 절세형 물건

광주 장성권 토지·건물
투자유망물건 다량 보유 (0천만원~000억원)
062)973-9177, 010-3625-1362
협단지구 국민은행 주차장으로 오십시오

상무랜드 공인중개사
T: 383-5221 H: 011-609-5221
(구 상무대 정문)

▶발판(임대용, 투자용)
• 토지600평 건물1,350평(매가78억)
보증금37억/월세3,000만원 용지12억
• 토지500평 건물1,500평(매가85억)
보증금7억/월세6,000만원(매가85억)
• 토지590평 건물750평(매가100억)
보증금40억/월세2,000만원 용지12억

▶토지
(상무지구 중심상업지역)
(회사사무실 및 병원, 학원지 등)
• 834.5㎡(281평)-매가 평당1,300만원
(월세버스극장과 매가박스 증진사(서라포))
• 833㎡(252평)-평당1,200만원
(편의점호텔주변 식당 유휴임소지함)
• 611㎡(185평)-평당680만원
(상무지구유휴임주변)

▶기타물도
• (농장)73,000㎡(22만2천평)
평당 10만원(동산)매가부자로 좋은곳
(2중유주주세 보증금 3,000만/월450만원)

▶호텔/모텔
• 상무지구 각필35개 지점(매가28억)
(2중유주주세 보증금 3,000만/월450만원)

합계 46억 투자로
월수익기금모집 모델 및 호텔운영상담
맞춤주문 받습니다.
원하시는 물건 찾고자하며,
정리해실 모델 받아드립니다.
아무 때나 전화하십시오.

대인동상일부동산
☎ (TEL)23-1140, 5210 TEL1-602-2532
(광주은행 신분점앞, 대인동 소재사건4년)

모텔 목욕탕 및 각종 상가건물

을 빨리 팔고 싶으시거나 임대료를 내고 싶으시면 저희 부동산으로 오십시오
저희 부동산은 오래도록 광주시내권 및 시외권으로 모텔·목욕탕 및 각종 상가건물을 사실분과 연오실분 손님을 많이 확보하고 있습니다.
사실분에서 소유하고 계신 건물을 팔거나 임대료를 내고 싶으시면 저희 부동산에서 빠르고 정확하게 임대료를 드리겠습니다.
다만, 사실분에서 저희 부동산에 내놓으신 소중한 건물은 철저하게 비밀보장하여 조용히 팔아드리겠습니다.