

목포권

목포시 소방도로 개설공사 '즉흥적'

목포시가 추진하는 소방도로 개설 사업이 사업 우선순위를 결정하는 연차계획서 등 구체적인 발주 계획없이 즉흥적이며 주먹구구식으로 선정, 착공되고 있다는 주장이 목포시의회 행정사무감사에서 제기됐다.

특히 시급히 개설이 필요 없는 소방도로 공사에 과도한 예산이 투입돼 시 재정 악화요인으로 지적받고 있어 개선 목소리가 일고 있다.

지난 21일 끝난 목포시의회 1차 정례회 행정사무감사에서 노상익 의원에 따르면 시가 현재 추진 중에 있는 소방도로 개설공사는 총 78개소이다.

이중 지난해부터 올해까지 9개소만 공사를 완료했을 뿐이고 올해 기공을 목표로 12개소가 공사가 진행중

연차계획서 등 발주계획 없이 주먹구구식 선정

올 완공목표 12곳 예산부족 난항...시의회 지적

이지만 예산 부족으로 난항을 겪고 있다.

2008년부터 2010년까지 27개 사업이 토지·이전비 보장종이다. 또, 지난해까지 용역을 완료하고 공사대기중인 사업만 30개소에 달하고 있다. 이 중 지난해부터 올해까지 7~800여 명이 넘는 것으로 추정되고 있다.

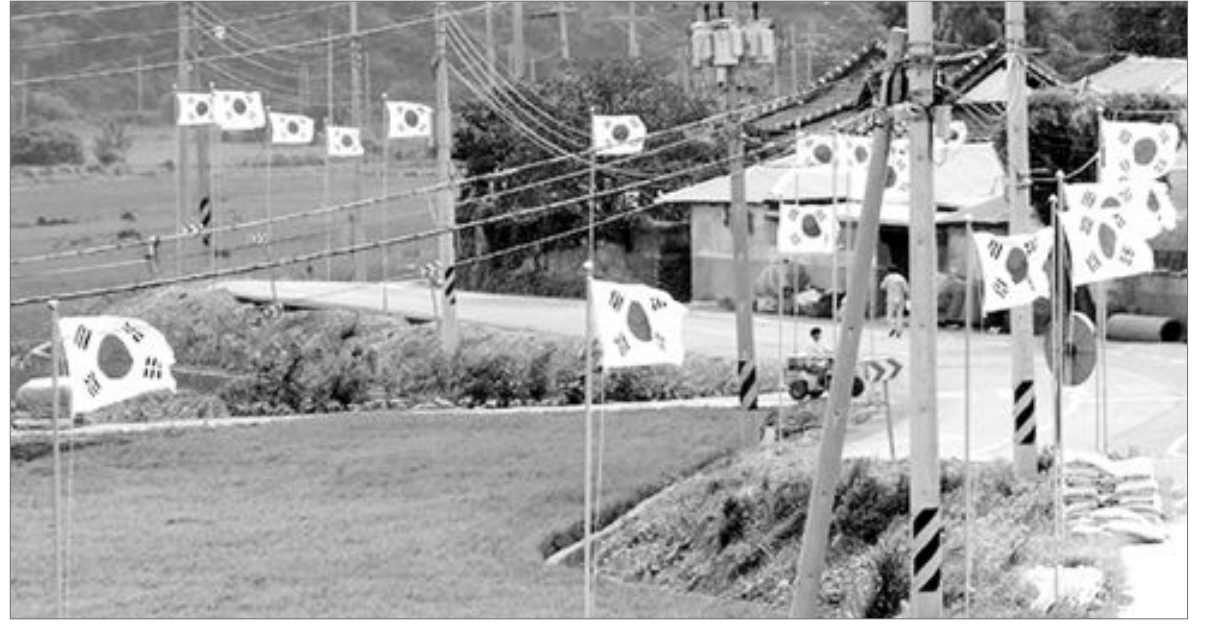
그러나 시의회 노상익 의원이 소방도로 개설공사를 하면서 시가 주먹구

구식으로 착공, 예산을 배정하고 있다는 지적을 했다. 노 의원은 "시가 소방도로 78개소에 대해 완공 또는 개설 계획을 가지고 있으면서 사업의 시급성과 적절성을 전혀 고려하지 않은 채 몇몇 영향력 있는 민원인들에 휘둘러 예산이 배정되고 착공되고 있다"며 "소방도로 개설에 대한 합리적인 예산 배정을 위해 연차계획서를 만들 필요가 있다"고 주장했다.

이와 함께 노 의원은 "소방도로 개설에 시급성이 없는 서남방출구에서 본육동간 도로공사에 당초 40억원이던 공사비를 126억2천400만원으로 3배 가까운 예산을 증액한 것은 각종 의혹을 살만하다"며 "이런 무분별한 예산 증액은 열악한 시 지방재정에 압박요인으로까지 작용할 동시에 타 지역 주민들에 상대적 박탈감까지 제공하고 있다"고 지적했다.

노 의원은 "이 사업은 지난 2007년 2월 발주해 40억원이던 공사비가 2008년 35억원, 2009년 10억원이 증액됐으며 2010년 완공때까지 81억2천400만원이 더 증액될 계획"이라고 말했다.

/목포=임영춘기자 lyc@



진도 '태극기마을' 애국심이 펠럭~

진도군 군내면 송산 마을이 연중 태극기가 펠럭이는 태극기 마을로 조성된다. 진도군은 일제 강점기 조국의 독립을 위해 헌신한 송산마을 출신 박중식(1911~1948)씨 등 애국지사의 숭고한 뜻을 기리고 추모하고자 마을 도로변 일대에 52개의 국기봉을 세워 일년내내 태극기를 단다고 지난 21일 밝혔다.

진도군 군내면 송산 마을이 연중 태극기가 펠럭이는 태극기 마을로 조성된다. 진도군은 일제 강점기 조국의 독립을 위해 헌신한 송산마을 출신 박중식(1911~1948)씨 등 애국지사의 숭고한 뜻을 기리고 추모하고자 마을 도로변 일대에 52개의 국기봉을 세워 일년내내 태극기를 단다고 지난 21일 밝혔다.

/진도=박현영기자 hypark@kwangju.co.kr

인·허가 등록→진도군청 휴·폐업 신고→해남 세무서

한번 방문으로 '원스톱 처리'

진도군-해남세무서 협약

진도군과 해남 세무서가 주민 편의를 위해 원스톱 민원처리 협약을 체결했다.

진도군은 "이번 협약으로 음식점 영업허가 등 인·허가 등록과 사업자 등록을 필요로 민원 50종 등 주민들이 양 기관을 방문, 처리해야 하는 업무가 한 번 방문으로 민원 처리가 가능해졌다"고 지난 21일 밝혔다.

그동안 진도군에서 음식점 등 상가의 휴·폐업을 위해서는 민원인이 진도군청에 인허가·휴·폐업을 신고한 후 다시 해남세무서에 사업자등록

휴·폐업을 신고하는 불편을 겪어왔다.

민원인들은 이번 협약을 계기로 인·허가와 휴·폐업을 위해서는 진도군이나 해남 세무서 한곳만 방문하면 된다. 특히 접수부터 완료까지의 결과를 휴대폰 문자서비스를 이용해 민원인이 처리 상황을 신속하게 알아볼 수 있도록 '민원 알리미' 서비스도 제공하고 있다.

진도군 관계자는 "민원 처리 원스톱 업무협약 체결로 민원인이 양 기관을 방문하는 번거로움이 사라지고, 어려운 경제 상황에서 시간·경제적 부담을 조금이나마 덜게 될 것으로 기대된다"고 밝혔다.

이와 함께 진도군은 민원처리 기간을 단축, 군민들에게 양질의 민원 서비스를 제공하기 위해 '민원처리 마일리지'제도를 시행, 민원처리 기간을 단축한 공무원에게 해의연수 실시 등 다각적인 인센티브를 부여하는 제도를 운영, 고객감동 행정 실천하고 있다.

한편 이번 업무협약체결은 진도군의회 박종훈 의원이 군청과 세무서를 이종으로 방문하는 민원인의 불편을 해소하기 위해 지난해 군정질문답변 목록에 삽입해 주민을 위한 행정을 펼쳐는데 큰 역할을 한 것으로 알려졌다.

/진도=박현영기자 hypark@

무안군 '공간정보통합 시범기관' 선정

30억 투입 통합시스템 구축

예산절감·일자리 창출 기대

무안군은 지난 21일 국토해양부와 행정안전부가 주관하는 '국가공간정보 통합체계 구축사업' 시범기관으로 선정됐다고 밝혔다.

'국가공간정보 통합체계'는 국토해양부, 농림수산식품부, 산림청 등 부처별로 운영되던 토지정보시스템, 산림정보시스템, 문화재관리시스템 등을 하나로 통합해 중복 시스템 운영에 따른 예산낭비를 최소화하고 행정

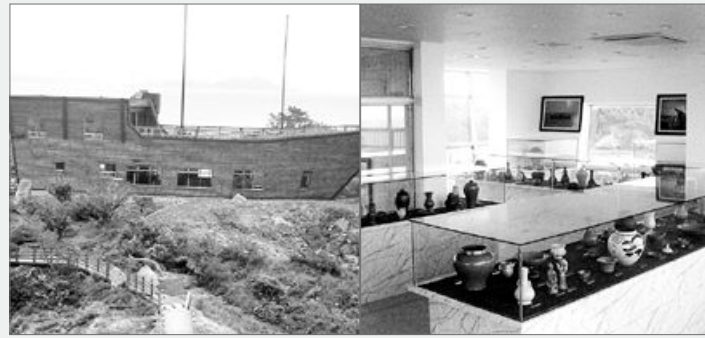
융·복합 서비스 제공 등 효율적인 행정업무 처리와 대민 서비스를 높이고 추진 중이다.

무안군은 시범 지자체에 선정됨에 따라 국비 30억원으로 시스템 구축에 필요한 운영장비, 상용소프트웨어 등을 지원받아 예산 절감과 일자리 창출, 지역경제 활성화 등에 많은 도움을 받을 것으로 기대하고 있다.

무안군 관계자는 "이번 사업이 완료되면 토지와 건물·지하시설물 등의 위치정보 등을 이용한 정책정보를 생산하고 활용할 수 있다"며 "각종 인허가 등에 필요한 절차도 간소화될 것"이라고 말했다. 민준

보물섬에 '보물선' 떴다

신안 증도 유물 발굴 해역에 배카페 개장



카페 외부(왼쪽)와 유물모형 170여점을 전시한 2층 내부.

'보물섬' 신안 증도에 '700년 전의 약속'이라는 이름의 보물선 카페가 문을 연다.

신안군은 증도면 김중훈(47)씨가 700년간 바닷속에 잠들어 있던 보물선 발굴 해역에 한눈에 보이는 증도 해저 보물선 발굴 해역 부근에 자비 7억원을 들여 지은 이색 보물선 카페를 23일 개장한다고 지난 21일 밝혔다.

1층은 심터와 카페, 음식점으로 증도에서 잡히는 어류로 만든 생선회를 계절에 따라 맛볼 수 있도록 했고, 2층은 자료 전시실로 1976년부터 1984년까지 카페 앞

바다에서 건져 올린 청자, 백자 등 유물의 모형 170여점을 전시했다.

주변에는 울릉도 향나무, 대형 배롱나무, 돈나무 등 각종 정원수 150점을 심고 연못을 만들었으며 도로에서 선박까지 이어주는 80m의 데크 교량도 설치했다. 아시아 최초 '슬로시티'로 지정된 증도는 유네스코 생물권 보전 지역이자 근대 문화유산으로 등 록된 천일염전과 엘도라도 리조트 등 증도에서 잡히는 어류로 만든 생선회를 계절에 따라 맛볼 수 있도록 했고, 2층은 자료 전시실로 1976년부터 1984년까지 카페 앞

/신안=조완남기자 wncho@

신안 안좌면에 '가축시장' 개장

축산농 물류비 절감 효과

신안 섬 지역에 가축시장이 문을 열었다.

신안군은 지난 20일 목포·무안·신안축협과 공동으로 8천400백만원을 들여 안좌면에 경매장과 소독시설, 계근대, 송아지 50마리를 동시에 묶어 둘 수 있는 1천600여㎡ 규모의 가축시장 개장식을 했다고 밝혔다.

/신안=조완남기자 wncho@

개장 첫날에는 송아지 76마리가 거래됐으며, 수송아지 최고가격은 290만원이었다.

군 관계자는 "축산농가들이 우수한 농·축·수산물 생산하고서도 섬이라는 지리적인 불리한 때문에 높은 물류비 부담을 안고 있다"며 "가축시장 개장으로 일반 시세보다 마리당 40만~50만원 정도 더 받을 수 있게 됐다"고 말했다.

목포, 대성동 재개발 본격화

1,191세대 아파트 단지 조성

목포시 대성동에 분양과 임대용 등 대단위 아파트가 들어선다.

목포시는 '피난민촌'으로 정주 기반시설이 열악하고 낡은 주택이 밀집된 대성동 지구 7만 239㎡에 전용면적 85㎡ 규모의 분양 아파트 651가구와 36~51㎡ 임대 아파트 540가구 등 모두 1천191가구를 건설한다고 21일 밝혔다.

이 사업은 2006년 2월 목포시와 공

동주택 건설 사업시행 협약을 체결한 대한주택공사가 시행한다. 주공은 지난해 말까지 사업장 내 주택 소유자와 세입자 등에게 이주비 지급을 위한 안내문을 발송했고 지금까지 100여 가구에 이주 보상비를 지급했다.

시의 협조를 받아 보상과 지장물 철거 공사가 끝나면 주공은 2012년 준공을 목표로 본격적인 공사에 들어간다. 주공 관계자는 "입주가구 모두 1천191가구를 건설한다고 21일 밝혔다.

/목포=임영춘기자 lyc@

목포소방서, 소방시설 점검

목포소방서(서장 이기춘)는 화재 등 유사시 신속하고 원활한 수원확보를 위해 관내 소방용수 시설에 대한 일제 점검에 들어갔다.

목포소방서에 따르면 관내에 설치된 소방용수 시설은 급수탑 등 953개소로 화재발생과 민생 급수지원 등 각종 소방 활동 시 유용하게 사용되고 있다.

이번 점검에서는 잦은 비로 지하에 설치된 소화전 내부에 적도와 이물질 유입으로 유사시 소방 활동에 지장을 초래할 수 있어 사전 방지차원에서 실시된다.

/대성기자 dss@

대인동삼일부동산
☎(41)223-1140, 5210 헬 011-602-2532
(광주은행 신본점 옆, 대인동 소방서 건너편)

좋은 자리에 상가 건물을 싸게 사십시오

상가 전문소개업체인 저희 부동산으로 오십시오

광주 시내 전지역 상가중 점포가 잘 형성되어 월세가 다른 지역보다 더 많이 나오고 앞으로 더욱 좋아질 비전 있는 곳으로 1층 점포가 4~5칸 정도에 점포가 여러칸인 상가를 대표적인 것만 골라 물건을 많이 확보하고 있어 일일이 광고하지 못합니다.

사장님께서 중요한 결정을 내리실 때에는 상가전문 소개업체인 광주에서 오랜 전통 있는 저희 부동산에 꼭 한번 방문 하시면 책임지고 최선을 다하겠습니다.

상무랜드공인중개사
☎(FAX)383-5221 헬 011-609-5221
(구 상무대 정문)

▶ **빌딩(임대용, 투자용)**

- 토지 600평 건물 1,350평(매가 85억) 보증금 37억/월세 3,300만원 용자 12억
- 토지 1200평 건물 2,500평(매가 90억) 보증금 7억/월세 8,000만원 용자 50억
- 토지 590평 건물 750평(매가 98억) 보증금 40억/월세 2,000만원 용자 12억

▶ **토지(상무지구 상업지역)**
(회사사옥, 병원, 학원, 기타부지 등)

- 834.5㎡(250평) - 매가 1,300만원 (블럭버스크상점과 매기박스 중간사거리카도)
- 611㎡(185평) - 평당 680만원 (상무 우리물 병원 주변)

▶ **기타용도**

- (농장) 그림베트 73,000㎡(2만2천평) 평당 10만원 (농산물) 정기부지로 좋은 곳
- (특) 산악용 약 3,000평 평당 300만원 - 고령고추밭(아토, 예식장 등 적함)

▶ **호텔, 모텔**

- 상무지구 객실 35개 직영(매가 28억) (2층 유류주점 보증금 3000만/월 450만원)

▶ **사무실(상무지구 상무주점)**

- 세정아울렛 옆 사무실 150평 매가 평당 400만원
- 현금 45억 투자로 월수1억 가능한 모텔 및 호텔 운영상당

맞춤주문 받습니다. 원하시는 물건 찾아 드리며, 경리하실 물건 팔아드리겠습니다. ★아무때나 전화 주십시오★

변영 공인중개사
☎(062) 531-4665
동림2지구 동림병원 앞

모텔

※수익성 좋은 물건 다양 확보※

▶ **신축모텔(매매, 임대)**

매매 10억 ~ 35억선
(용자안고 8~20억투자)
임대 : 보증금 3억 ~ 7억
월 : 800 ~ 2500만원선

▶ **무인모텔(매매, 임대)**

매매 : 20 ~ 50억
(용자안고 10~20억투자)
임대 : 보증금 4~7억
월 : 1000 ~ 3000만원

▶ **일반모텔(매매, 임대)**

매매 : 4억 ~ 30억선
(용자안고 3~10억투자)
임대 : 보증금 1억 ~ 4억
월 100 ~ 1500만원

▶ **대중사우나(매매, 임대)**

매매 : 4억 ~ 50억선
(용자안고 3~20억선)
임대 : 보증금 1억 ~ 4억
월 200 ~ 1000만원

▶ **고시원(매매)**

매매 : 5억 ~ 12억선
(용자안고 3~7억선)

※매매, 매수, 임대, 입찰 물건 접수합니다.

국민공인중개사
☎ 헬 011-635-7939, 010-2810-6103
(공시지가 이하 및 급매물 중개 전문)

공시지가 2억 매매가 1억 2천만원

▶ **상업지역 130P 삼각동**

분양가 8억 아파트 1300세대 상가 매매가 2억 5천

▶ **35m 도로 점 1층 상가 건물 약 100p 땅 지보 93p 한의원 내과 적함**

공시지가 + 건물과 표 6억 매매가 3억 5천

▶ **현재 한의원 경영 중 대 130p 건 230p 상업지역**

공시지가 + 건물과 표 7억 매매가 4억 2천

▶ **대 100p 건 300p 상업지역**

▶ **상업지역 땅 약 95p 공시지가 3억 5천 매매가 2억 4천**

▶ **30m 도로 점**

▶ **강정가 3억 8천 매매가 2억**

▶ **장성 대 270p 건 180p**

▶ **1층 점포 6칸 빌도 주택 2동**

▶ **2층 사무실**

32억 힐딩급매

▶ **대 200p 건 450p**

▶ **보 8억 월 2350만원 용 13억 포함**

▶ **강정가 45억 매매가 24억 5천**

▶ **빌딩급매 대지 500p 건 평 1000p 지하 1층, 지상 5층 전채급매**

화순유류소급매

▶ **대 600p 세차시설 카센터 주유기 12대**

▶ **매 12억 용자 6억 포함**

화순, 질터, 요양원, 별장부지

▶ **9500p 현재 활토밤 창고관리실**

▶ **주택조경수 식재 딱 4억 5천**

▶ **59억 빌딩 대 1000㎡ 건 5500㎡ 보증금 20억**

▶ **월세 4천 용자 15억 포함**

▶ **장성 임 야사슴목장, 별장 100000p 4억 7천**

공시지가 + 건물과 표 15억

대 300p 건 350p 매매 11억

경매전문회사

(주) 호남경매컨설팅

무료 ☎ 062)228-6600

상담 H.P 010-5616-8988

광주광역시 동구 지산동 715-1 (2층)
(법원·검찰청 정문 앞, 광주은행 맞은편 2층)

"23년 역사의 경매전문회사"

- ▶ 유치권, 법정지상권 등 정확한 권리분석
- ▶ 통계자료와 시세분석에 의한 최적의 낙찰가 제시
- ▶ 제1, 2금융권을 통한 최저금리로 부족한 경락
- ▶ 전금 대출일선(낙찰가의 50%~80%)
- ▶ 소유주, 임차인들의 신속한 명도(이사)

☎~ 지금 전화 주십시오!

전국 3만여건의 경매물건 중에서 원하시는 경매물건을 찾아 무료로 상담해 드립니다.