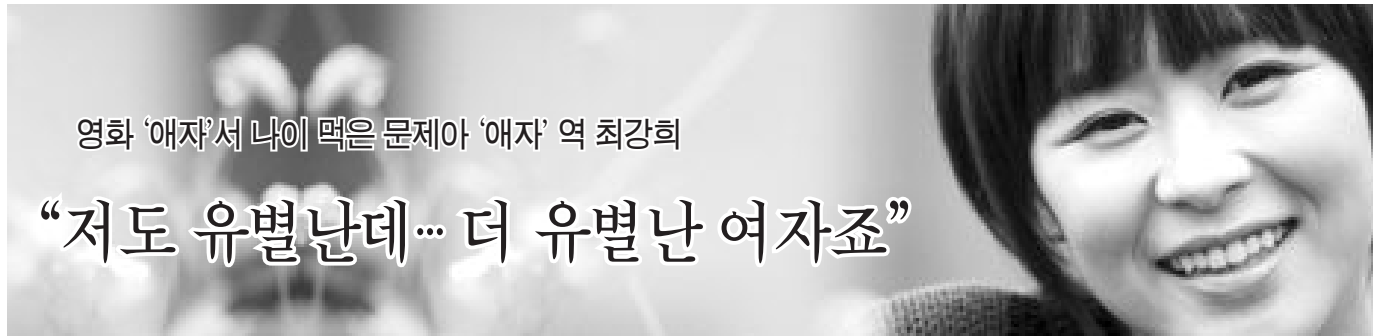


TV



★이 프로그램은 방송사 사정에 따라 바뀔 수 있습니다. ○오전 ●오후

Table with 5 columns: KBS1, KBS2, MBC, KBC/SBS, EBS. Lists various TV programs and their broadcast times.



영화 '애자'서 나이 먹은 문제야 '애자' 역 최강희
"저도 유별난데... 더 유별난 여자죠"
영화 '애자' 속의 애자는 스물하늘 먹은 무명의 소설가다. '욱'하는 성격에 불량 여고생들을 손 댈지 유치장 신세도 지고, 오빠의 결혼식에서 못된 잔란을 쳐 엄마에게 목덜미를 잡힌 채 끌려 다니며 혼쭐도 난다.

Table with 2 columns: EBS플러스1, EBS플러스2. Lists EBS programs and their broadcast times.

Table with 5 columns: 투니버스, OCN, KBS 드라마, 바둑 TV, KCTV 광주방송 (CH5). Lists various TV channels and programs.



★이 프로그램은 방송사 사정에 따라 바뀔 수 있습니다. ○오전 ●오후

Table with 5 columns: KBS1, KBS2, MBC, KBC/SBS, EBS. Lists various TV programs and their broadcast times.

5살 지능의 20살 청년
영화특급 '말이톤' (SBS·일·새벽 1시20분)
얼룩말과 초코파이를 좋아하는 걸 보기에 또래 아이들과 다른 것 하나 없는 귀엽고 사랑스럽기만 한 초원. 어느날 초원은 자폐증이라는 천천히 벽력같은 진단을 받게 되고, 엄마 경숙은 감당할 수 없는 현실 앞에 좌절한다.

Table with 2 columns: EBS플러스1, EBS플러스2. Lists EBS programs and their broadcast times.

Table with 5 columns: 채널 TV, 캐치온 플러스, SBS 드라마플러스, MBC 게임, KCTV 광주방송 (CH5). Lists various TV channels and programs.