

독자와 함께

# 어머니 품속... 희망과 평화를 만나다

이현채 호남문화원원장 '무등산 직접 걸어보니'

### 복원된 무등산 옛길은 등산길이 아닌 생명의 길 천혜의 자연문화유산 품에 있는 광주는 행복도시

모든 사물에는 앞뒤가 있듯이 산은 산줄기와 물줄기를 가르며 앞뒤를 형성한다. 정상에서 분수령 가름으로 물줄기(수량水量)가 많은 곳이 앞이다.

150만이 사는 광주도심에서 15분이면 접근하여 1187고봉 무등산을 오를 수 있는 도시는 세계에서 유일하다. 천혜의 자연문화유산 품에 살고 있는 광주는 행복도시다. 무등산 정기를 간직한 광주는 문향(文香), 의향(義香), 예향(藝香), 미향(味香), 경승향(景勝香) 5향(五香)이다. 광주는 아름답다.

이번에 개방된 무등산 옛길 이 길은 천왕봉 지왕봉 인왕봉 삼봉(天地名三峰)에서 발원하는 산줄기 물줄기를 가르며 배면(背面)원호계곡은 무등산의 앞면 좌측(사타구니 형상)으로 숨겨진 속살과 원시 비경을 고스란히 간직하고 있는 천연림 무등도원을 연상케 하는 심산유곡 맛갈스런

오감(五感)의 길이다.

무등산하(無等山河)에서 태어나 솟한 추역을 안고 무등산 옛길 개방 열을 깨 생명의 날(21일) 오늘 타의 반 자의반 무등산 옛길을 걷게 됐다. 어쩌면 이리도 생각나는가! 자취 없는 남과 걸었던 길을 정취하면서~1968년 호남산악회를 창립 회장으로 홍안(紅顔) 회원님들과 함께 무등산(無等山)을 오르내리던 그 때나 오늘 세월가름으로 지금 무등은 오색 붉은 단풍잎 되어 환하다.

무등 사계(四季)중 가을서정 만산호수에 사색을 품고 원호사에서 서석대의 복원 열림 길은 마음 설레는 길이다. 선조들이 철제 주조물을 만들었던 주검동과 삼발실, 관방유적(關防遺蹟) 등 삶의 흔적을 뒤돌아보며 역사문화를 잠시 생각하게하고 울창한 삼림과 물소리 바람소리 새소리 정적인 숲속 향기 자연생태에 침잠되어 무아지경에 빠져들어 가는



지난 5월 원호사 인근 무등산 옛길에 복원돼 시민들이 도심에서부터 걸어서 옛 선조들의 문화와 정취를 만끽하며 무등산을 오를 수 있게 됐다. (광주일보 자료사진)

오감으로 서서히 걷는 옛길은 자연과 하나 되는 무등산의 명품길이다. 희망과 평화의 길이다. 무등(自然)의 속살인 생명의 못리듬 속에 나의 존재와 하나 됨을 발견하고 살아 있음에 건전함에 무한한 평화를 느끼는 이 맛으로 산행을 한다. 평화는 인간의 본능이고 위대한 생명현상의 본질이기 때문이다. 다르고 다양한 생명현상 경이롭고 평화롭다 유독 저마다 산행에서만이 느끼는 자연 찬미이다.

복원 개방된 옛길을 거닐다보면 산림생태를 그대로 환경 친화적으로 잘 다듬은 너무나 아름다운 길이라는 느낌을 받는다. 제주 올레길, 지리산 둘레길, 무등산 옛길은 등산길이 아닌 생명의 길 산행길이라는 것을 알 수 있다.

길마다 특색이 있듯이 무등산 옛길 산행 길은 다른 길과 달리 모자와 마스크를 쓰지 않고, 스틱을 잡고, 대화를 삼가고, 구간별 지형지물 물, 바람, 새소리 화음에 자연과 하나 되는 감명현상 경이롭고 평화롭다 유독 저마다 산행에서만이 느끼는 자연 찬미이다.

복원 개방된 옛길을 거닐다보면 산림생태를 그대로 환경 친화적으로 잘 다듬은 너무나 아름다운 길이라는 느낌을 받는다. 제주 올레길, 지리산 둘레길, 무등산 옛길은 등산길이 아닌 생명의 길 산행길이라는 것을 알 수 있다.

## 클릭! 맛집



# 등산 후 구수한 '웰빙 한그릇'

손으로 직접 갈아 영양 그대로...겉절이·고구마즙은 보너스

### ■광주시 윤림동 '소금' 감자 웅심이

불붙은 단풍, 불타는 식욕. 광주시 동구 윤림동 라인 2차 아파트 앞 '소금(업주 김길상화)은 등산 후 '웰빙 뒤풀이' 장소로 좋다. 구수하고 담백한 감자웅심이 일품이다.

곰개 물든 가을산의 정취를 만끽한 뒤 우리 땅에서 나는 친환경 감자와 고구마로 만든 감자웅심이 한 술 뜨면, 가슴에도 얼굴에도 단풍이 들 것이다.

강원도 음식인 웅심이(일종의 새알심)는 감자를 갈아서 녹말을 걸러내 반죽한 뒤 육수에 끓이는 일종의 감자 수제비라고 할 수 있다.

이 집 맛은 담백함에 있다. 해남 감자를 갈아서 반죽한 감자웅심은 아무 맛이 나지 않는 것 같지만 은근한 씹는 맛이 있다. 여기에 안토시아닌 성분이 포도의 10배 이상 함유돼 고혈압과 동맥경화, 심근경색과 같은 성인병 예방에 도움을 주는 자색고구마를 곁들여 영양과 색을 더했다.

음식 맛은 사소한 것에서 차이가 난다. 이 집은 감자를 직접 갈판에 갈다. 기계로 갈면 씹는 맛이 떨어져

고, 덩달아 영양분도 파괴되기 때문에 손으로 간 뒤 8시간을 무명천에 거른다.

국물도 진국이다. 조개와 멸치, 야채를 넣고 우린 육수는 담백하다. 간은 죽염만을 친다. 육수에 조미료를 넣지 않아 감자와 고구마 등 원재료의 맛을 허겁으로 느낄 수 있다.

고명으로 양송이, 잣, 아몬드, 호두를 얹어 고소한 맛도 더했다.

산사 음식을 익힌 주인장은 "요리는 맛을 조리하는 게 아니라 음식 본연의 맛을 그대로 살리는 것"이라며 전혀 조미료를 치지 않는다.

이 맛에 반했는지, 친정 어머니를 모시고 오거나 자녀를 동반한 주부 식객들이 항상 붐빈다.

말반찬도 맛있다. 된장 소스로 버무린 겉절이는 새콤달콤하고, 각두기는 아삭하다. 식전에 내오는 자색고구마즙은 갈증을 없애준다. 큼직한 노릇노릇에 담겨있는 감자웅심이는 6천원.

속이 조금 허하다면 두부와 부추, 양파를 듬뿍 넣고 빛은 왕만두 서너 개 먹으면 든든해진다. 왕만두 5천원. 문의 062-234-2077.

/오광특기자 kroh@kwangju.co.kr



<왕만두>

### ■찾아가는 길



## 무등산에 오르니

마 명복

태백산 줄기따라 곡절 없이 형소의 등처럼 솟아난 어머니 가슴같이 포근한 산

영경 세월 속에 사랑과 용서 회개로 감싸주며 순화추동 예향의 뿌리 내려 때문인지 자연환경과 맑은 청수 제공하여 문화의 도시 광주에 큰 몫을 한다.

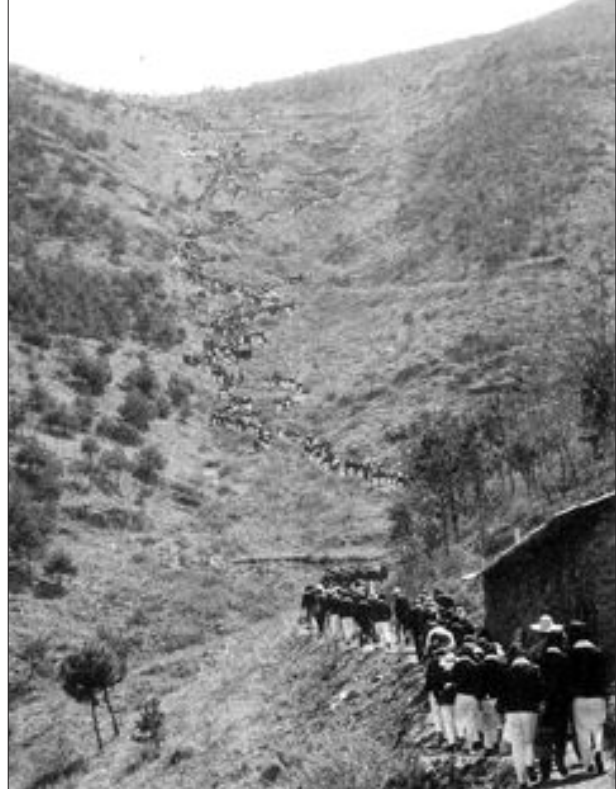
온갖 식물이 토해낸 맑은 공기 옥구슬 굴러오는 듯한 청아한 새소리 들으며 바람재에 오르다 시가를 내려 보니 크고 작은 건물들은 동화 속 궁전 같구나.

인고의 삶, 등산객들 약수 담은 바가지마다 휘파람 불며 안도의 숨쉬고 용암이 스쳐간 호젓한 골짜기에 이름 모를 야생화 인정스레 웃고

스산히 불어오는 바람결에 고행과 고독으로 꽃을 따우는 蘭의 향기 산야를 덮는다 천왕봉에 올라 시야를 내려 보니 진달래 철쭉대기 두르듯 향홀하고 서쪽에는 서석대, 남쪽에는 입석대 신의 조화 이루어듯 광활한 하늘 아래 수정명동 두르듯 한 폭 그림 같구나

약력 전남문인협회, 호남시조문학회원 큰바위문화회장 역임

## 추억의 한컷



소풍가는 길 광주시 동구 지산동 빗재(1962년). 지산 유원지내에 있는 재료 불가용으로 많은 학생들이 이 길을 이용해 소풍을 다녔다. (사진으로 본 광주 100년)

**대인동삼일부동산**  
☎ (대)223-1140, 5210 헬 011-602-2532 (광주은행 신촌점, 대인동 소방서건너편)

**좋은 자리에 상가 건물을 싸게 사실분**

상가 전문소개업체인 저희 부동산으로 오십시오.

광주시내 전지역 상가중 점포가 잘 형성되어 월세가 다른 지역보다 더 많이 나오고 앞으로 더욱 좋아질 비전있는 곳으로 1층 점포가 4~5칸 정도에 점포가 여러칸인 상가를 대표적인것만 골라 물건을 많이 확보하고 있어 일일이 광고하지 못합니다.

사장님께서 중요한 결정을 내리실 때에는 상가전문 소개업체인광주에서 오랜전통 있는 저희 부동산에 꼭 한번 방문 하시면 책임지고 최선을 다하겠습니다.

**상무랜드공인중개사**  
☎(FAX)383-5221 헬 011-609-5221 (구 상무대 건물)

▶ 빌딩(임대용, 투자용)  
• 토지590평 건물4,500평(매가 210억) 보증금 100억/월세 5,000만원  
• 토지590평 건물 750평(매가 88억) 보증금 40억/월세 2,000만원 용차 12억

▶ 토지(상무지구 상업지역)  
(회사사옥, 병원, 학원, 기타부지 등)  
• 1,000평(임무용지)-매가 평당 750만원  
• 250평(유용가능)-매가 평당 1,200만원  
• 500평(임무상업)-매가 평당 1,200만원

▶ 기타용도  
• (농장) 동산용 약 222천평 평당 12만원  
• (농지) 산악용 대로변 약 3,000평 평당 300만원(임대, 여사정 등 적합)  
• (준 주거지) 용평용 대로변 1,300평 평당 350만원(임대, 여사정 등 적합)  
• (주거지역) 정동용 2,300평 평당 450만원 한 가문(임대/요양원 등 적합)

▶ 상가(매매/상무지구, 상무역세권)  
• 상가 150평(9층) 매가가 평당 450만원 개별공기 있음  
• 학원, 독서실, 사무실 등 적합  
• 세정 아울렛 주변 역세권 상가 있음 대형의류매장가능 전화상담 환영

● 부동산 교환상담 환영 ●

맞춤주문 받습니다. 원하시는 물건 찾아드리며, 정리하실 물건 팔아드리겠습니다. ★ 아무때나 전화 주십시오★

**금호부동산컨설턴트**  
급 매 부동산 전문

• 아파트(급매 매물)  
광주 문흥동 아파트 32평(총15/12층, 가격 1억1천만) 매 8천5백만원  
광주 신상동 아파트 35평(총22/20층, 가격 1억5천만) 매 1억2천만원  
광주 연제동 아파트 62평(총18/4층, 가격 1억5천만) 매 1억2천만원

• 주 택(급매 매물)  
광주 월산동 주택2층(대 29/건 29평, 공사 4천6백만) 매 3천만원  
광주 신수동 주택1층(대 27/건 18평, 공사 3천5백만) 매 2천8백만원  
광주 월산동 주택2층(대 34/건 26평, 공사 4천1백만) 매 2천9백만원

• 상 가(급매 매물)  
광주 총정로5가 빌딩7층(대 124/건 305평, 가격 9억) 매 7억5천만원  
광주 오치동 투룸11개(대 114/건 198평, 가격 8억) 매 6억8천만원  
광주 신안동 무인텔28룸(대 107, 건 399평, 가격 11억) 매 6억9천만원

• 대 지(급매 매물)  
광주 빌립동 나대지(대 93평, 공사 3억 1천만) 매 2억7천만원  
담양 금성면 전월지(주 1378평, 공사 1억6천만) 매 1억3천만원  
광주 주월동 임야(제2종 주거지 500/도로계획 및 보존 500평) 매 4억원

• 기 타(부동산 대출 및 임대 60~120% 매물)  
광주 주월동 상가2층(대 297/건 425평, 공사 9억2천만) 매 6억원  
광주 풍향동 상가4층(대 364/건 895평, 공사 23억8천만) 매 17억원  
광주 동명동 나대지(상 690평, 공사 39억8천만) 매 20억원  
순천 순창읍 주차장(상 421평, 공사 5억3천6백만) 매 2억5천만원  
정동 유치면 임야(20만평) 펜션, 한옥, 농장, 전원주택 임대 및 분양

\* 부동산 업자 사절 \*

전화 224-5959 / 010-2831-1733  
(광주 총장로 화니 백화점 후문)

**국민공인중개사**  
☎ 헬 011-635-7939, 010-2810-6103

(공시지가 이하 및 급 매물 중개 전문)

공시지가+전용과표15억/매매가11억  
▶ 대지300평건물450p보증금1억5천20m도로점  
분양가8억아파트1300세대상가매매가2억5천  
▶ 35m도로점 1층 상가 건물 약 100p 평 지분 93p 한의원 내과 적합

공시지가+전용과표6억매매가3억5천  
▶ 현재현의원경영중대130p건230p상업지역  
공시지가+전용과표7억매매가4억2천  
▶ 대 100p 건 300p 상업지역

상업지역평약95p  
▶ 공시지가3억5천매매가2억4천30m 도로 점 남해바닷가 700,000p 임야 140억, 골프장 태양광

32억빌딩급매  
▶ 대 200p 건 450p 노 8억월 월2350만원 용 13억포함 화순도곡12000p

▶ 관리지역12억  
복성, 보성 강변 암자, 별장, 펜션, 가든 최적함용  
▶ 대지420p 건3층 80p 매매가 1억2천

화순주요수급매  
▶ 대 600p 세차시설 카센터 주유기 12대 매 12억 용자 6억포함

화순절터,요양원,별장부지  
▶ 9500p 현재 황토방 창고관리실 주택조경수 식재 딱 4억5천

▶ 59억 빌딩 대 1000m 건 5500m 보증금 20억 월세 4천 용자 15억 포함

▶ 장성읍 야사슴목장,월장 100,000p 4억7천  
▶ 장성읍 묘지정관디밭 600p 7000만원

원룸매매  
▶ 계림동플러스대115p,건200p보증금1억,월세425만원  
공시지가+건물과표 15억 대 300p 건 350p 매매 11억

경매전문회사  
**호남경매컨설팅**

무료 상담 ☎ 062)228-6600 H.P 010-5616-8988

광주광역시 동구 지산동 715-1 (2층)  
(법원·검찰청 정문앞, 광주은행 맞은편 2층)

**"23년 역사의 경매전문회사"**

▶유치권, 법정지상권등 정확한 권리분석  
▶통계자료와 시세분석에 의한 최적인 낙찰가 제시  
▶제1,2금융권을 통한 최저금리로 부족한 경락 전금 대출안선(낙찰가의 50%~80%)  
▶소유주, 임차인들의 신속한 명도(이사)

**☎~지금 전화 주십시오!**  
전국 3만여건의 경매물건 중에서 원하시는 경매물건을 찾아 무료로 상담해 드립니다.