

보성읍 방범카메라는 '계속 고장중'

35% 장기고장...차량 뺑소니·농작물 도난 감시 못해

범죄예방과 효율적인 사고처리를 위해 보성읍내 곳곳에 설치된 방범용 카메라(CCTV)가 장기간 고장이 나면서 애물단지로 전락하고 있다.

12일 보성군에 따르면 날로 흉포화·광역화·지능화해가는 강력범죄에 효율적으로 대처하기 위해 지난 2005년부터 올해까지 31개소에 방범용 무인 카메라 80대를 설치·운영중이다.

하지만 이중 상당수가 잦은 고장으로 인해 제 기능을 다하지 못하고 있는 상태다. 보성경찰서가 최근 작동 여부를 점검한 결과 31개소 가운데 전체의 35%에 달하는 13개소(34대)의 카메라가 불능상태였다.

이로 인해 차량피해는 물론 농작물 도난피해 등 주민들의 일상생활에 막대한 지장을 주고 있다는 지적이다.

지난 9월 주민 C씨(52)는 보성읍 부평동 도로변에 주차해둔 자신의 차를 누군가 접촉사고를 내고 달아난 것을 발견하고 경찰에 뺑소니 신고를 했다. 이곳은 방범카메라가 설치된 곳에서 50여m 밖



에 떨어져 있지 않아 내심 범인을 잡을 수 있을 것으로 기대했으나 확인결과 방범 카메라가 고장여서 녹화된 내용이 없어 무위에 그쳤다. 보성경찰서에 따르면 카메라 고장과 성능문제

한 달 동안 10여 건 이상의 물적 피해와 인적피해 등에 따른 사고 처리를 못 하고 있는 상태이다.

이에 따라 군은 기존 단순 녹화방식 카메라 대신 차량번호 인식과 함께 범죄차량 정보를 즉시 경찰 정보망으로 연결해주는 신형 방범용 카메라 8대를 4개소에 추가 설치하는 방안을 검토하고 있다.

군 관계자는 "신형 방범용 카메라는 각종 범죄 예방 효과 및 농촌지역에서 최근 증가하고 있는 농산물, 축산물 등의 도난예방과 범죄발생 후 범죄자의 검거에 효과가 있을 것"이라며 "설치·유지는 군청, 운영관리 업무는 경찰서로 분리 운영되고 있는 현재의 제도를 개선해 모든 도로상의 시설물을 한 곳에서 일괄관리를 해야 한다"고 말했다.

주민 C씨는 "지역주민 보호와 범죄 용의자의 체포에 효율적으로 대처하기 위해서는 주·야간에도 식별할 수 있는 카메라로 설치해 각종사고 예방과 신속한 처리로 여율한 문제가 발생하지 않도록 해줬으면 하는 바람이다"고 강조했다.

/동부취재본부=선상근기자 sun@

광양 저지대 농경지 침수 걱정 끝

市, 99억 투입...망덕·오사·월길지구 배수 개선

매년 홍수철에 지대가 낮아 침수피해를 입고 있는 광양 진월면 망덕지구와 오사지구, 월길지구 등 저지대 농경지 439ha의 침수피해가 조만간 해결될 전망이다.

광양시는 월길지구에 총사업비 99억원을 투입해 2013년 준공을 목표로 지난 1월부터 펌프장 기초공사와 배수로 박스를 시공 중이다.

이번 배수개선사업은 홍수 발생시 침수피해를 겪고 있는 농경지에 배수

장, 배수문, 배수로 등 배수시설을 통해 농작물 침수피해를 방지하고 원예작물 등 다양한 작물재배 여건을 만들어 농가소득을 높이는데 중점을 두고 있다.

또 진월면 망덕지구와 오사지구는 한국농어촌공사 순천광양영수지사(지사장 손태현)가 총사업비 106억원을 투입해 지난 2004년 9월 착수해 오는 12월 30일 준공을 목표로 배수개선사업을 추진하고 있다.

이 가운데 일부 배수장은 지난 3월 완공돼 우수기인 6월~9월까지 정상 가동됐다. 시는 이번 사업과 병행해 저지대 농경지 54.9ha도 14일부터 복토할 계획으로 인근에 토취장을 마련하고 토지소유자들과 협의를 마쳤다.

시 관계자는 "저지대 농경지 복토사업과 배수개선사업이 완공되면 매년 퇴출이되던 망덕지구 159 ha, 오사지구 102 ha, 월길지구 178ha 총 439 ha의 농경지 침수피해를 방지하고 농가 소득증대에 기여할 것으로 기대된다"고 말했다.

/동부취재본부=박성민기자 pyj4079@



가을 햇살과 함께 기분좋은 '걷기' 고흥군은 지난 11일 공설운동장에서 군민 800여명이 참여한 가운데 '제5회 건강생활을 위한 군민건강걷기 대회'를 개최했다. 군민들의 건강한 삶을 위해 열린 이번 걷기대회는 공설 운동장을 출발해 정수제 상단 5km 구간을 완주하는 코스로 진행됐다. <고흥군 제공>

"북방과제, 대체항 지정해달라"

여수상의, 국토부 등에 건의문 보내

여수상공회의소(회장 김광현)가 여수 신항 대체 항으로 북방과제를 지정해달라는 내용의 건의문을 12일 국토해양부와 여수박람회조직위, 지역 국회의원 등에게 보냈다.

여수상의는 건의문에서 "100년 역사를 갖는 여수의 관문 무역항인 여수 신항이 여수박람회 시설에 관입돼 전 환되면서 대체항이 필요하다"며 "신항 인근에 있는 북방과제가 대체항이 될 수 있도록 해달라"고 요청했다.

여수상의는 "북방과제를 대체 항으로 지정하지 않고 신항의 기능을

국동항이나 광양의 중마부두 등에 맡길 경우 시간적, 물질적으로 많은 문제점이 야기된다"며 "특히 여수시내 해운항만 관련 국가기관과 관련업체의 이전도 불가피해 여수 인구 감소와 구도심의 심각한 상권 침체 등도 우려된다"고 지적했다.

여수상의는 "신항의 기능을 그대로 유지하면서 해양경찰학교의 여수 이전에 따른 대형 항정 접안부두로서의 역할은 물론 역부선 및 관공선 전 용부두로서의 기능도 충분히 수행할 수 있다"고 덧붙였다.

/동부취재본부=박성민기자 mihang@

순천 농업기술센터

유용미생물 배양실 준공

순천시는 오는 16일 농업기술센터에서 유용 미생물 배양실 준공식을 갖는다. 연면적 395㎡에 8억8천만원의 사업비를 투입 지상 2층 건물로 1층은 미생물 배양실, 2층은 종합 검정실로 활용하게 된다.

이 시설은 축산 및 하수, 음식물 처리과정 등에서 발생하는 악취를 감소시키는 데 탁월한 효과가 있는 고초균, 광합성균 등 유익한 미생물을 연간 400t 생산하게 된다.

시 관계자는 "악취가 거의 없게 돼 농업 환경 개선에 기여할 것으로 기대된다"고 말했다. /동부취재본부=허태민기자 hagio@

구례 '부채 제도'

도내 시·군 중 유일

구례군이 도내 22개 시·군 가운데 유일하게 부채가 전혀 없는 '부채 제도' 지자체로 조사됐다.

12일 행정안전부가 최근 발표한 '2008 회계연도 전국 246개 지방자치단체 재무보고서'에 따르면 전남도내 22개 시·군 중 구례군은 부채(순부채)가 전혀 없는 것으로 나타났다.

구례군의 경우 총자산은 7천713억원, 총부채는 44억원으로 부채비율이 전국 지자체 평균(3.6%)은 물론 군 단위 평균(1.4%)보다 훨씬 낮은 0.6%로 조사됐다.

그러나 이 같은 부채는 쓰고 남은 국비 등을 아직 반환하지 않아 부채로 분류된 것으로 외부에서 빌려서 생긴 부채인 '순부채'는 단 한푼도 없는 '부채 제도'로 조사됐다.

구례군 관계자는 "앞으로도 더 알뜰한 살림살이로 군민 삶의 질이 향상되도록 노력하겠다"고 말했다.

/동부취재본부=이진택기자 ik5826

"순천만 정원박람회 랜드마크 찾아요"

市, 전국민 대상 '킬러 콘텐츠' 공모

"2013 순천만 국제 정원박람회의 랜드마크는 무엇일까?"

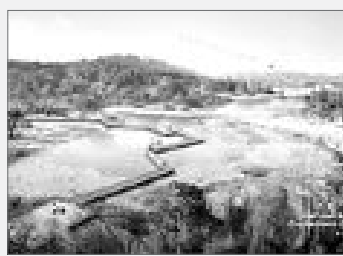
순천시는 '2013 순천만 국제 정원박람회' 랜드마크 선정 사업의 일환으로 박람회에 대한 시민과 국민의 관심과 동참을 이끌 '킬러 콘텐츠(Killer Contents)'를 공모한다고 12일 밝혔다.

순천시는 킬러 콘텐츠에 대해 "정원박람회의 의미나 상징성을 나타낼 수 있는 창작물이나 아이디어로 곧바로 랜드마크가 될 수

도 있다"며 "그러나 좋은 콘텐츠를 발견하지 못하면 랜드마크 사업을 별도로 할 수도 있다"고 말했다.

순천시 공무원을 대상으로 1차 공모를 한 뒤 이를 토대로 내년 초에 순천 시민이나 전 국민을 대상으로 공모할 계획인데, 순천시 공무원 대상 공모는 이날부터 오는 20일까지 한다.

순천시 관계자는 "이번 킬러 콘텐츠 사업이 랜드마크 사업으로



<박람회장 투시도>

이어질 수 있기 때문에 국제적인 네트워크를 통한 자료수집과 공모, 전문가 자문 등 다양한 방법으로 박람회가 원하는 킬러 콘텐츠를 찾아내겠다"고 말했다.

/동부취재본부=허태민기자 hagio@

광양시 '부동산 허위 신고' 단속 강화

올 위반자 6명에 과태료 1,600만원 부과

광양시가 부동산 거래질서 확립에 팔을 걷어붙였다.

광양시는 지난 2008년도 신고분에 대해 자체 정밀조사 결과 신고 위반자 5명에게 과태료 2천400만원을 부

과한 바 있으며 2009년에도 신고분 5천900여건 중 허위신고 위반자 6명에 게 과태료 1천600만원을 부과할 예정이다.

시는 이번계약서 작성을 비롯한 부

동산 거래의 잘못된 관행을 바로잡아 부동산 거래질서를 투명하게 확립하고 '부동산 살거래신고' 제도의 취지인 부동산투기 방지와 공정하고 평등한 과세를 실현해 나갈 계획이다.

시 관계자는 "지연신고(과태료 최고 500만원)와 허위신고(과태료 최고 취득세 3배)로 불이익을 당하는 사례가 없도록 주의하여 줄 것"을 당부했다.

/동부취재본부=김형수기자 choung47@

대인동삼일부동산
☎(T)223-1140, 5210 ☎(F)011-802-2532
(광주은행 신촌점, 대인동 소방서건14번)

좋은 자리에 상가 건물을 싸게 사실분

상가 전문소개업체인 저희 부동산으로 오십시오

광주시내 전지역 상가중 점포가 잘 형성되어 월세가 다른지역보다 더 많이 나오고 앞으로 더욱 좋아질 비전있는 곳으로 1층 점포가 4~5칸 정도에 점포가 여러칸인 상가를 대표적인것만 골라 물건을 많이 확보하고 있어 일일이 광고하지 않습니다.

사장님께서 중요한 결정을 내리실 때에는 상가전문 소개업체인광주에서 오랜전통 있는 저희 부동산에 꼭 한번 방문 하시며 책임지고 최선을 다하겠습니다.

상무랜드공인중개사
☎(FAX)383-5221 ☎(T)011-809-5221
(구 상무대 정문)

▶빌딩(임대용, 투자용)
• 토지590평 건물4,500평(매가 210억) 보증금 100억/월세 5,000만원
• 토지590평 건물 750평(매가 98억) 보증금 40억/월세 2,000만원 용자 12억

▶토지(상무지구 상업지역)
(회사사옥, 병원, 학원, 기타부지 등)
• 1,000평(임무용지)-매가 750만원
• 250평(유용가능)-매가 1,200만원
• 500평(임무용지)-매가 1,200만원

▶기타용도
(농지) 동산동 약 2222평 평당 12만원
(농지) 삼락동 대로면 약 3,000평 평당 300만원(미트, 예식장 등 계획)
(준주거지) 용림동 대로면 1,300평 평당 350만원(미트, 예식장 등 계획)
(주거지역) 정동동 2,300평 평당 450만원 한 가건물(양양) 등 계획

▶상가(매매)상무지구, 상무역세권
• 상가 150평(9층) 매대가 450만원 개별통기 있음
• 학원, 독서실, 사무실 등 적합
• 세정 아울렛주변 역세권 상가 있음 대형의류매장가능 전화상담 환영

● 부동산 교환상담 환영 ●

맞춤주문 받습니다.
원하시는 물건 찾아드리며,
정리하십시오.
★ 아무때나 전화 주십시오★

금산공인중개사
T.681-5888 H.011-801-5354

(금호동 서문역 건너, 2순환도로변)

상무 신도심 중심 상업용지 (C1지역)매매

위 치
상무병원, 롯데마트건너편, 삼성화재빌딩 옆4면 광로변

대 지
약2850㎡, 가격 협의결정

• 근린시설, APT신축, 병원,일반상가, 기타 중심상업시설 가능

• 최고의 교통접근(광주시 청 접근성과 5.18 광로변)

• 광주 최고의 상권

• 최고의 입지 상업지역

• 현재 10층 신축건물 앞

한길부동산중개
광주 서문동 1301-1(상무지구 5.18광로변) 상담전화 ☎011-647-4114

주유소 매매

북구 중흥동 1.250㎡
매매가 12억(임대가)
대로변, 위치좋은, 공시지가이하
현 임대 수입 : 보증금 21,000만, 월 800만

- 전원주택 매매 -
화순군 춘향면 용두리 69번지
대지 1,270㎡ 매매가 4,500만

☎상담전화 ☎
☎011-647-4114

금호부동산컨설턴트
☎224-5959/010-2831-1733

광주 전남권 부동산 10-35% 할인

* 금매 부동산 중개 *

* 경매 부동산 중개 *

* 대출 부동산 중개 *

부동산 투자는 금호부동산 컨설턴트와함께

☎224-5959 / 010-2831-1733

경매전문회사
호남경매컨설팅

무료 상담 ☎ 062)228-6600
H.P 010-5616-8988

광주광역시 동구 지산동 715-1 (2층)
(법원·검찰청 정문앞, 광주은행 맞은편 2층)

"23년 역사의 경매전문회사"

▶유치권, 법정지상권등 정확한 권리분석

▶통계자료와 시세분석에 의한 최적의 낙찰가 제시

▶제1,2금융권을 통한 최저금리로 부족한 경락

▶잔금 대출입선(낙찰가의 50%~80%)

▶소유주, 임차인들의 신속한 명도(이사)

☎~지금 전화 주십시오!
전국 3만여건의 경매물건 중에서 원하시는 경매물건을 찾아 무료로 상담해 드립니다.