

'화려한 휴가' 광주 뮤지컬로



5·18 광주민중항쟁을 소재로 한 광주 대표 문화콘텐츠가 탄생한다. 지난 2008년 상영돼 800만명의 관객을 동원한 영화 '화려한 휴가'를 뮤지컬로 만드는 작업이 눈길을 끌고 있다. 당초 지역 문화계 인사 등을 중심으로 진행되던 이 프로젝트는 광주시가 최근 마련한 '아시아문화중심도시 조성 연차별 실시 계획안' 2011년 신규 사업에 채택되면서 규모가 확장될 예정이다. 지금까지 영화를 원작으로 한 뮤

고 있다. 뮤지컬 '블루 사이공'으로 백상예술상 대상, 연극 '오아시스 세탁소 습격사건'으로 동아연극상 희곡상 등을 수상한 김정숙씨가 대표 작업을 진행했다. 음악은 영화 '청연'과 '인디언 섬머'로 대중성에서 두차례 음악상을 수상했으며 뮤지컬 '황진이' 작업을 진행했던 미하엘 슈타우디허(경희대 포스트모던음악과 교수)가 맡았다. '화려한 휴가'는 '산학협력형 모델'로 제작중이라는 점에서도 눈길을 끈다. 제작진은 현재 송원대 엔터



뮤지컬로 제작되는 영화 '화려한 휴가'의 한 장면.



뮤지컬 '화려한 휴가' 연습중인 송원대 학생들

내년 1월 유·스퀘어 문화관에서 쇼케이스 첫 선
광주시·문화도시추진단 48억 투입 대표 콘텐츠로
상설공연·전국 10개 도시 순회·해외 투어도 추진

지컬은 '라디오 스타', '내 마음의 풍금', '싱글즈', '주유소 습격사건', '달마야 놀자' 등이 있으며 '싱글즈'와 '라디오 스타'는 브랜드 파워를 인정받으며 지속적으로 무대에 올려지고 있다. 최근작인 '미스캐리어나 길은 영화' '달콤 살벌한 그녀'가 원작으로 뉴욕뮤지컬페스티벌에 공식 초청되는 등 성과를 거두었다. 뮤지컬 '화려한 휴가'는 전용호(소설가)씨 등 지역 문화계 인사들이 만든 제작사 메이엔터테인먼트가 광주정보문화산업진흥원이 진행한 기획창작 스튜디오 공모사업에 선정돼 1억 2천만원의 제작비를 지원받으면서 출발했다. 뮤지컬 '화려한 휴가'에는 한국 공연계의 정경환 인본들이 참여하

태인먼트와 뮤지컬 전공 학생들과 '블루 사이공' 등을 만들었던 베테랑 연출가 권호성씨와 송원대 서울 학습관에서 연습을 진행중이다. '화려한 휴가'는 일단 5·18 30주년을 맞는 내년 1월 8일 유·스퀘어 문화관 동산아트홀에서 열리는 쇼케이스를 통해 첫 선을 보인다. 이후 수정·보완 등 업그레이드 과정을 거쳐 기성 뮤지컬 배우들을 캐스팅한 후 5월경 정식 버전으로 제작, 광주 공연 뿐 아니라 전국 순회 공연도 추진한다. 관련 예산 10억원은 1일 문화체육관광방송통신위원회 예산결산기금심사소위에서 통과됐다. '화려한 휴가'는 광주와 아시아 문화중심도시 대표 문화 브랜드를

고심하던 광주시가 추켜들면서 탄력을 받게 됐다. 시는 최근 확정된 아시아문화중심도시 조성 연차별 실시계획 사업 중 신규 사업으로 '아시아 뮤지컬 콘텐츠(화려한 휴가) 개발 및 공연 사업'을 정식으로 채택, 2011년~2018년까지 47억 9천만원(국비 16억 8천만원, 시비 16억 8천만원, 민자 14억 3천만원)을 들여 프로젝트를 진행할 계획이다. 현재 작업중인 '화려한 휴가'를 기반으로 지속적인 업그레이드 과정을 거쳐 예정이므로 일단 쇼케이

"특강 듣고 전시회 보세요"

광주시립미술관 장석원·윤진섭교수 강좌 마련



장석원 교수 윤진섭 교수

광주시립미술관이 최근 기획 전시회와 더불어 전시회와 관련한 특강을 잇따라 개최해 눈길을 끈다. 광주시립미술관 금남로본관은 3일 오후 4시 미술관에서 광주청년작가 초대전 'POP'전에 맞춰 '중국현대미술과 뉴치아나 팝'을 주제로 특강을 개최한다.

이번 특강은 세계미술의 블루칩이 된 중국현대미술을 이해 할 수 있는 자리로 미술비평가 장석원 교수(전 남대)가 강사로 나섰다. 장교수는 이날 강연에서 1년 동안 현지에서 거주하며 본 중국의 미술관, 갤러리에서 개최된 전시 등을 주제로 중국현대미술의 최근 경향에 대해 생

생하게 들려줄 예정이다. 문의 062-222-3574. 상록전시관도 4일 오후 3시 '모나리자의 콧수염' 개막식과 함께 '현대미술에 있어서 이미지 차용의 전략'이라는 주제로 특강을 마련했다. /오광록기자 kroh@kwangju.co.kr

이번 특강은 지난 1992년 '창작과 인용'을 기획해 미술계의 주목을 받았으며 최근에는 '한국의 팝아트'를 소개하는 작업을 펼치고 있는 윤진섭 교수(국재미술평론가협회 부회장·호남대)가 강사로 나선다. 이날 특강을 통해 윤 교수는 '모나리자의 콧수염' 참여작가들의 작품에 대한 비평적 해석과 1990년 이후 한국미술계의 차용과 인용의 전략을 분석해 보고, 보다 차별화된 이미지 차용 전략을 제시할 예정이다. 문의 062-369-3515. /오광록기자 kroh@kwangju.co.kr

뮤즈 정기연주회 '가곡과 아리아의 밤'

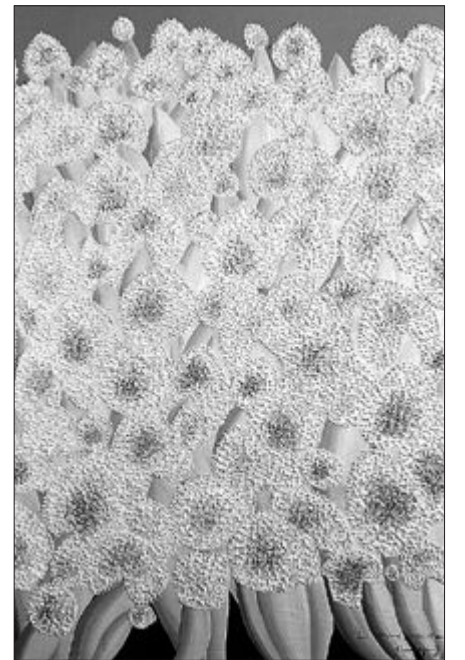
5일 유·스퀘어문화관 금호아트홀



광주 지역 성악가들의 모임인 뮤즈(회장 조수현 광신대 교수·사진) 34번째 정기연주회가 오는 5일 오후 7시30분 유·스퀘어문화관 금호아트홀에서 열린다. '가곡과 아리아의 밤'으로 꾸며지는 이번 무대에는 소프라노 조수현·이인숙·김지영·윤혜정·김숙영·김민희·김순미·장공선, 메조소프라노 이경미, 테너 박성은·이상화, 베이스 최철, 바리톤 최석철씨가 출연한다. 피아노 반주는 봉성희·박정신·김은희·박지현씨가 맡는다. 특히 이번 연주회에서는 호남예술제에서 두차례 최고상을 수상한 양세미(문산초 5), 신미선(대성초 5) 양 등 예술꿈나무들도 함께 무대에 선다. 연주 레퍼토리는 비제의 '카르멘' 중 '투우사의 노래', 베르디의 '에르나니' 중 '불행입니다 당신이 믿던 것은', 푸치니의 '토스카' 중 '노래에 살고 사랑에 살고', 베르디의 '라 트라비아타' 중 '축배의 노래', 등 유명 오페라의 아리아들이다. 또 김효근 곡 '눈', 김동진 곡 신아리랑, 백정원 곡 '거문도 뱃노래' 등 아름다운 노랫말과 가락이 어우러진 한국 가곡과 뮤지컬 '캣츠' 중 '메모리'도 선보인다. 지난 1994년 클래식 지변 확대와 음악으로 가득 찬 세상을 꿈꾸며 출범한 뮤즈는 창단 15주년을 맞는 2010년에는 '오페라 갈라' 공연을 진행할 예정이다. /김미은기자 mekim@kwangju.co.kr

홍익대 광주·전남 동문전

'홍익-2009展' 3~9일 무등갤러리



최향 작 '파꽃은 바람에 흩날리고'

홍익대학교 미술대학 출신 지역작가들의 모임인 '홍익인'(회장 최향)이 3~9일까지 무등갤러리에서 '제15회 홍익-2009展'을 갖는다. 이번 전시에는 최준호, 정숙영, 최향, 나보영, 한경식, 변경섭, 강철구, 신도원씨 등 이 대학 동문 작가들이 참여해 서양화, 동양화, 공예, 디자인 분야의 작품을 선보인다. 또 이 대학에서 디자인을 전공한 주치수, 남호정, 조용신, 김주희, 한우일씨 등도 다양한 디자인 작품을 출품했다. 동양화를 졸업한 최준호씨는 붉은 선과 회색빛의 여백이 조화를 이룬 수묵화 '운산연하(雲山煙霞)', 광주대 디자인문화조형학부 주치수 교수는 음울한 채색에 화려한 빛깔의 부엉이, 원앙 등 환상적인 새의 모형을 디자인해 대비시킨 '몽환'을 각각 전시한다. 문의 062-236-2520. /오광록기자 kroh@kwangju.co.kr

그림으로 사랑 나누기

8일까지 일곡갤러리 '나눔·동행展'



김해성 작 '숲의친구들'

연말연시를 맞아 나눔을 함께하는 따뜻한 전시회가 열린다. 광주 북구일곡갤러리 '나눔·동행展' 오는 8일까지 열리는 이번 전시회는 지역 중견 작가 16명이 자발적으로 참여한 나눔 행사로 지역 인재 양성 장학기금 마련을 위한 뜻을 담고 있다. 전시에는 김해성, 류영도씨 등 서울과 지역에서 활발하게 활동하고 있는 작가들의 최근작 30여점이 선보인다. 특히 서양화가 김해성씨는 순수하고 건강한 자연과 그 안에서 자리하는 인간 내면의 근원적 원시성을 표현한 '숲의 친구들'을 출품했다. 정성섭, 이부재, 심우체, 이상욱, 김철우, 문명호, 문정호, 박동신, 유태환, 정성복, 조병철, 임종호, 정희남 등의 작가가 참여했다. 문의 062-510-1631. /오광록기자 kroh@kwangju.co.kr

영 / 화 / 안 / 내

영화에이전시

메가박스

1관	뉴문:트와일라잇2 (12세)	최고등급
2관	닌자어세신 (18세)	
3관	2012 (12세)	
4관	청담보살 (15세)	
5관	2012 (12세) / 뉴문:트와일라잇2 (12세)	
6관	홍길동의 후예 (12세)	
7관	백야행 (18세)	
8관	크리스마스캐들 (연세) / 홍길동의 후예 (12세)	
9관	뉴문:트와일라잇2 (12세)	

• 예매주 주저장 이용시 2시간 30분 무료 (단, 영화 관람객에 한함) • 2시간 30분 초과시 정상요금 부과



영화보다 더 재미있는 영화관 www.megabox.co.kr
구.련연국사거리 ♥예매 1544-0600

콜롬버스시네마

1관	백야행 (18세)
2관	백야행 (18세) / 바람 (18세)
3관	뉴문:트와일라잇2 (12세)
4관	뉴문:트와일라잇2 (12세)
5관	청담보살 (15세)
6관	홍길동의 후예 (12세)
7관	2012 (12세)
8관	크리스마스캐들 (연세)
9관	닌자어세신 (18세)
10관	2012 (12세)

원도사람 영화시영 • 예매: www.joycnc.com / 1588-7941
상무점 (상무병원대 이마트 사이) 매남점 (무역화관앞편)

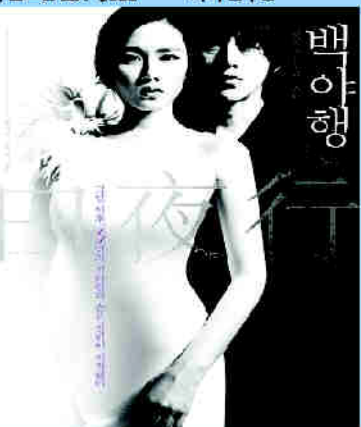


1588-7941 상무병원대 행영-(1번 or 2번)→0번

하미시네마

1관	백야행 (18세)
2관	홍길동의 후예 (12세)
3관	굿모닝프레지던트 (연세)
4관	집행자 (18세) / 솔로이스트 (12세)
5관	홍길동의 후예 (12세)
6관	청담보살 (15세)
7관	닌자어세신 (18세)
8관	닌자어세신 (18세)
9관	2012 (12세)
10관	2012 (12세)

• 500여대 넘는 주차장(3시간무료) • 365 매일 심야
• 아동 통신판 & OK 캐쉬백 카드 할인 혜택
• 8미 수령점 269-5757 • 하이 볼링장 262-0925
• 6미 골프점 251-5060 • 하이 담주점



고려사람 고려광동 • www.hamichinema.co.kr / 1588-9120
전대무문 하미스포텍 ☎ 267-7777

씨너스전대

1관	닌자어세신 (18세)
2관	2012 (12세)
3관	뉴문:트와일라잇2 (12세)
4관	백야행 (18세)
5관	홍길동의 후예 (12세)
6관	청담보살 (15세)
7관	2012 (12세)
8관	뉴문 (12세)

• 매일심야 상영합니다 •
ARS 전화예매 1544-0070



색깔없는 영화현 • www.cinusa.co.kr / 1544-0070
복구보전소 건넌편 ☎ 511-1000

제일시네마

1관	닌자어세신 (18세)
2관	2012 (12세)
3관	2012 (12세)
4관	홍길동의 후예 (12세)
5관	백야행 (18세)
6관	청담보살 (15세)

• 무료주차 3시간 •
ARS 전화예매 문의 227-1960
(광주세무서 옆 초보타워주차장 - 단, 입점점 구역, 교역에 한함)



새로운 기쁨 • www.primuscinema.com/www.jelicinema.co.kr •
총장표 3기 ♥ARS 전화예매 ☎ 227-1960 ♥