

설·대보름 민속체험

박물관으로 갈까 유원지로 갈까

민족 최대의 명절 설(14일)과 대보름을 앞두고 광주·전남지역 곳곳에서 민속놀이 체험 등 다양한 전통 문화행사가 열린다. 이번 연휴와 대보름에는 가까운 박물관과 유원지를 찾아 아름다운 풍습과 전통문화를 계승하고 가족간의 정을 확인해보자.

국립광주박물관(관장 이원복)은 설 연휴기간인 13~15일 국립광주박물관에서 전통놀이, 목판 찍기와 천 그림 염색(민화 호랑이) 등 다양한 체험행사를 연다.

또 교육관 대강당에서는 가족이 함께 볼 수 있는 뮤지컬 공연(개미와 베짚이)의 사계·13일 오후 6시)이 마련되며, 조선시대를 대표하는 화가 김홍도·신윤복 등을 주제로 한 문화다큐멘터리, 가족영화(이주르와 아스마르·허브·클릭)도 상영된다.

광주시립민속박물관 야외마당에서는 윷

국립광주박물관 전통놀이·염색·목판 찍기 행사

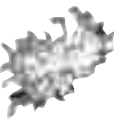
패밀리랜드 설 연휴 노래자랑·전통기네스 등 다채

27일 광주·전남 곳곳 당산제·풍년·마을평화 기원

놀이와 굴렁쇠 굴리기 등 다양한 민속놀이 체험행사가 열릴 예정이다.

금호패밀리랜드는 설을 맞아 고향을 찾은 귀향객과 지역 주민을 위해 설연휴인 13일부터 15일까지 3일간 '2010년 설 연휴 이벤트'를 개최한다.

전통놀이 기량을 겨루는 전통 기네스대회가 펼쳐지며 데블즈 댄스, 아크로바틱 공연과 즉석 노래자랑, 도전 퀴즈왕, 퉁기타 공연 등 다채로운 행사가 준비돼 있다.



이 기간 한복을 입고 박물관을 찾은 관람객은 무료로 입장할 수 있으며 금호패밀리랜드에서는 다양한 할인 혜택을 준다.

정월대보름을 하루 앞둔 27일에는 충효동과 동림동, 노대동, 문흥동 등 지역 곳곳에서 마을의 화합과 안녕, 한해의 무사함을 기원하는 당산제가 열린다.

오는 28일 오전 9시30분부터 광주시립민속박물관에서는 '2010 빛고를 정월대보름 한마당 축제'가 열려 풍물놀이와 당산제, 달집태우기 등 민속행사가 펼쳐진다.

또 남구 고싸움 놀이전수관에서는 27일부터 3월1일까지 지역 중요무형문화재 제33호

인 '광주칠석 고싸움놀이' 축제가 열릴 예정이다.

전남 지역에서도 설 연휴가 시작되는 13일부터 대보름인 28일까지 도내 68여 곳에서 당산제와 마을합동 세배 등 전통 의식과 윷놀이, 농악, 달집태우기 등 다양한 민속놀이가 펼쳐진다.

목포여객터미널에서는 12일 오전 10시30분 풍물놀이와 탈춤 공연이 벌어지며, 같은 날 오후 1시 목포역에서는 '귀성객 맞이 민속놀이'가 열린다.

대보름을 맞아 26일 오후 2시 나주시 영산강체육공원에서는 당산제와 줄다리기, 달집태우기 등이 열리며 영암 공설운동장에서도 대보름맞이 전통놀이가 펼쳐진다.

이밖에 28일 오전 10시 영암방조제에서는 전국 민속연날리기 대회가 열리며 같은 날 오전 10시 여수해양공원에서는 '민속축제한마당'이 열린다.

담양군에서는 대나무박물관, 가사문화관, 죽녹원 등 주요 관광지 무료개방을 통해 지역을 홍보하고 모처럼 고향을 방문한 귀성객들에게 고향의 훈훈한 정을 느끼고 갈 수 있도록 할 계획이다.

한편, 이번 설 연휴 기간 동안에도 전남도립국악단의 목포시민문화체육센터 토요공연(마당놀이 창극과 25현 가야금 연주 등)과 남도예술은행의 진도 윤림산방 토요그림경매는 예정대로 치러진다. 이날 경매에 참여하면 인터넷 경매가 보다 70%가량 저렴한 가격에 작품을 구입할 수 있다. 또 무로가훈씨주기, 호랑이 그림 그려주기 등의 프로그램에도 참여할 수 있다.

/김대성기자 bigkim@kwangju.co.kr

민속놀이 가족과 함께

“윷 던져 화합 다지고
연 띄워 福 기원해요”

명절에 가족들이 모이면 어른들은 화투나 카드놀이를 하고, 아이들은 컴퓨터 앞에서 게임을 하는 경우가 대부분이다. 모처럼 한자리에 모이는 명절에 우리 조상들이 즐기던 민속놀이를 하며 가족의 정을 느껴보자. 대자연과 호흡하며 호연지기를 기를 수 있는 민속놀이를 살펴본다.

■투호

투호는 고려시대 궁중이나 귀족들이 손님접대용으로 행해져 왔던 민속놀이로 마당 한복판에 향아리를 놓고 편을 갈라 화살을 던져 넣던 경기다. 많이 넣은 편이 이기는 놀이로서 요즘에는 원형통이나 화병을 놓고 동전이나 바둑알 등을 던져 대신하기도 한다.

■제기차기

남녀노소 누구나 쉽게 할 수 있는 놀이다. 발을 한 번씩 딛고 차는 '팬제기', 제기를 차는 발을 바닥에 딛지 않고 계속 차는 '할랑이', 양발을 바꿔가며 차는 '쌍발차기'가 있다. 운동량이 적은 요즘 어린이들에게 좋은 놀이다.

■윷놀이

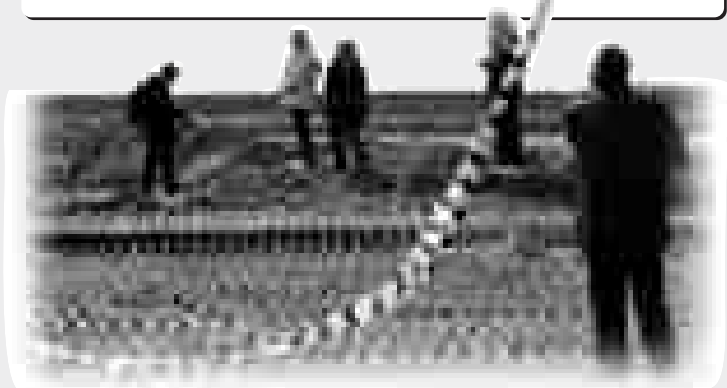
부여에서 중요한 가족이었던 돼지, 개, 소, 말을 부족에게 나눠 주고 경쟁적으로 번식시킬 목적에서 나온 놀이가 고유의 민속놀이로 전승됐다고 한다. 두 사람 이상이 할 수 있으며, 사람이 많을 경우에도 편을 짜서 놀 수 있으며, 남자들은 마당에 땅석을 깔아놓고 놀이 던지면서 무릎을 치며 큰소리로 흥을 돋우기도 한다.

■널뛰기

음력 정월 초순경에 부녀자들이 즐겨 행한 고유의 놀이다. 널판자의 한가운데 밑에 짚단이나 가마니를 접어서 괴어놓고 양쪽 끝에 한 사람씩 올라서서 번갈아 몸을 솟구어 올라갔다. 내려왔다 하는 놀이다. 도구가 간단하고 좁은 공간에서도 쉽게 할 수 있어 전국에서 즐겨하던 놀이다.

■연 날리기

설날에서 대보름 사이 즐기던 놀이로, 신라시대부터 날렸다는 기록이 있으며, 임진왜란 때 이순신 장군이 연을 이용해 군사작전용 신호로 사용한 것으로 보아 연의 역사는 매우 오래됐다고 할 수 있다. 정초에는 연에다 '송액'(送厄), 또는 '송액영복'(送厄迎福) 등의 글자를 크게 써 날린 후 연줄을 끊어 집안의 액을 날려 보내 평안과 복을 기원하기도 했다. /김대성기자 bigkim@kwangju.co.kr



신나는 영화와 함께 즐거운 설날 보내십시오

메가박스

1관	의형제 (154)	최고급관
2관	의형제 (154)	
3관	의형제 (154)/하늘에서 음식이 내린다면 (28)	
4관	의형제 (154)	
5관	올프맨 (184)	
6관	아바타 (124)/하늘에서 음식이 내린다면 (28)	
7관	발렌타인데이 (154)	
8관	공자 - 춘추전국시대 (124)	
9관	하모니 (124)	
10관	퍼시 잭슨과 번개 도둑 (124)	

• 호남주차단원 이용시 2시간 30분 무료 (단, 영화 관람객에 한함) : 2시간 30분 초과시 정상요금 부과



영원보다 더 재미있는 영화란 www.megabox.co.kr
구. 연변약국사거리 ♥메가박스1544-0600

콜롬버스시네마

1관	의형제 (154)/하늘에서 음식이 내린다면 (28)	
2관	발렌타인데이 (154)	
3관	의형제 (154)	
4관	의형제 (154)	
5관	아바타 (124)/식객2(28)	
6관	공자 - 춘추전국시대 (124)	
7관	하모니 (124)/퍼시 잭슨과 번개 도둑 (124)	
8관	올프맨 (184)	
9관	하모니 (124)	
10관	퍼시 잭슨과 번개 도둑 (124)	

필드사관 영화시방 • 메가: www.joybc.com/ 1588-7941
상무점 (상무점원대 이마트 사이) 여남점 (무역화안국점)



1588-7941 상담형영점 발행-(1번 or 2번)->0번

하미시네마

1관	하늘에서 음식이 내린다면 (28)	
2관	주유소 습격사건2 (154)/식객2(28)	
3관	의형제 (154)	
4관	발렌타인데이 (154)	
5관	의형제 (154)	
6관	헤이트 발렌타인데이 (124)	
7관	하모니 (124)	
8관	공자 - 춘추전국시대 (124)	
9관	공자 - 춘추전국시대 (124)	
10관	아바타 (124)	
11관	올프맨 (184)	

• 2000년 범도 주차단(14부) • 365 매일 신야
• 이틀 통신사 & OK 캐쉬백 카드 할인 혜택
• 하이 스포츠점 281-5757 • 하이 빌딩점 282-0825
• 하이 스포츠점 281-5060 • 하이 빌딩점



고객사랑 고객감동 • www.hamichema.co.kr/ 1588-9120
전대무운 하미스포박스 ☎ 267-7777

씨너스전대

1관	하모니 (124)	
2관	올프맨 (184)	
3관	발렌타인데이 (154)	
4관	공자 - 춘추전국시대 (124)/아바타 (124)	
5관	전우치 (124)/의형제 (154)	
6관	퍼시 잭슨과 번개 도둑 (124)	
7관	의형제 (154)	

• 매일신야 상영합니다 •
ARS 전화예매 1544-0070
• 무료주차 3시간 • 이동통신사 할인혜택

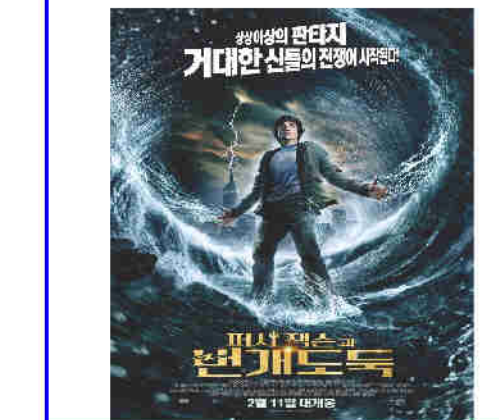


씨너스전대 영화상영 • www.cinrus.co.kr/ 1544-0070
북구보건소 건너편 ☎ 511-1000

제일시네마

1관	의형제 (154)	
2관	올프맨 (184)	
3관	공자 - 춘추전국시대 (124)	
4관	퍼시 잭슨과 번개 도둑 (124)	
5관	발렌타인데이 (154)	
6관	아바타 (124)	

• 무료주차 3시간 •
ARS 전화예매 문의 227-1960
(광주 세무소 옆 호남타워주차장 - 단, 입장권 구매 고객에 한함)



세무소 기점 • www.grimmschema.com/www.jellicinema.co.kr •
충장로 3기 ♥ARS 전화예매 ☎ 227-1960