

TV

TV 17일



★이 프로그램은 방송사 사정에 따라 바뀔 수 있습니다.

Table with 4 columns: KBS1, KBS2, MBC, KBC/SBS. Lists various TV programs and their broadcast times.

Table with 2 columns: EBS 플러스1, EBS 플러스2. Lists EBS Plus 1 and Plus 2 programs.

건강밥상 찾아 떠나는 전국여행

MBC 스페셜 19일 '자연밥상, 보약밥상' 방영

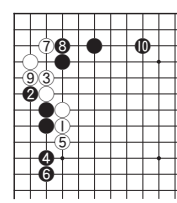
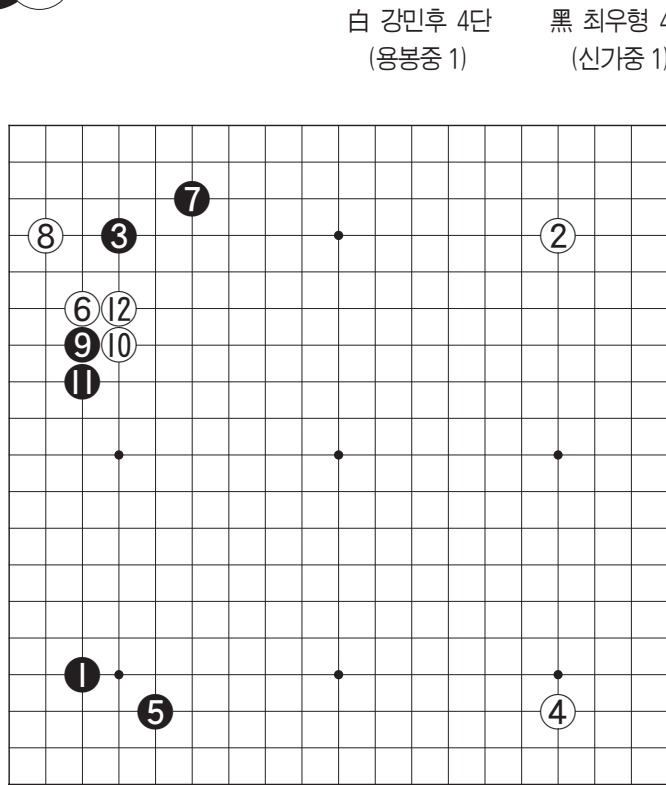
밥상이 내 체질을 바꾼다? MBC 스페셜 '자연밥상, 보약밥상'은 연거푸 고 두심과 함께 자연이 차려준 건강한 밥상을 찾으러 제주와 광양, 강원도 강릉 등지로 여행을 떠난다.



이겨냈다는 흥쌌리씨는 "맛없는 것을 먹어야 한다"며 푸성귀 위주의 밥상을 제안한다. 강원도 강릉 초당마을의 손두부 장인 김영환 씨는 건강한 밥상으로 콩 등의 씨앗을 강조한다.

전국체전 중등부 광주대표 선발전

유망주들의 대결



중등부가 바둑을 하는 학생 수도 많고 대회도 많아서 경쟁이 치열한데 비해 중등부는 본격적으로 하업에 치중하기 때문인지 대회 수도 작고 학부모들의 관심도 떨어지는 편이다.

의 강민후군과 신가중의 최우형군이 진출하여 대표 한자리를 놓고 겨루게 되었다. 강민후군은 일찍부터 서울을 왕래하며 전문수업을 받고 있는 유망주로 이미 수차례 전국체전의 초등부 대표로 출전한 바 있고 최우형군은 초등부 시절 교육감배 등 수많은 우승경력을 자랑하고 있다.

제90회 전국체전 대표선발전의 중등부 결승전에는 예상외로 1년생들이 응봉중 <오규철 9단·본보 바둑해설위원>

동계올림픽 중계시간 확대

SBS "시청자 요구 따른 것"

SBS는 2010 밴쿠버 동계올림픽 방송 시간을 확대 편성한다고 16일 밝혔다.

SBS는 지상파 채널은 올림픽 하이라이트를 새로 넣는 등 올림픽 편성 시간을 당초보다 22시간가량 늘린 총 218시간35분으로 편성하고, 계열 케이블도 애초보다 하루 평균 6시간 정도 늘린 총 400시간으로 편성한다고 설명했다.

SBS는 "대회 초반부터 우리 선수들의 선전이 이어지면서 올림픽을 보고자 하는 시청자들의 요구에 따른 것"이라며 "올림픽 경기가 열리는 새벽과 오전 시간에 현지 생중계로 우리 선수들의 경기를 물론, 스키투혼과 봅슬레이, 아이스하키 같은 외국선수의 다양한 경기를 즐길 수 있게 된다"고 말했다.

또 SBS는 KBS와 MBC에 비해 보도 권리를 제공하겠다는 뜻은 여전히 유효하다고 강조했다.

SBS는 "양사가 지금까지도 현지에 취재단을 파견하겠다는 의사를 표명하면 각자 3명씩의 취재용 카드를 제공한다는 입장이 여전히 유효하며, 뉴스용 영상 자료를 더 필요로 할 경우 추가로 협의할 수 있다는 입장"이라고 밝혔다.

知天命이 보는 오늘의 운세 2월 17일(음 1월 4일 戊戌)

Horoscope section for February 17th (戌戌). Includes zodiac signs like 子 (Rabbit), 丑 (Ox), 寅 (Tiger), etc., with corresponding fortune tellings.

Table with 4 columns: English (How often does the bus to downtown run?), Korean (아아, お腹(なか)すいた), Chinese (準到家), and Japanese (歸馬放牛(귀마방우)). Each column contains a question and its translation/answer in the respective language.