

경제

금호건설 해외서 활로 찾는다

베트남서 1,200억 주상복합 아파트 공사 수주 을 해외건설 목표 1조 ... 조기 경영정상화 박차

워크아웃 이후 2,600억 실적

기업개선작업(워크아웃)이 진행 중인 금호건설(금호산업 건설사업부)이 베트남에서 총 공사비 1천200억 규모의 주상복합아파트 건설 프로젝트를 수주했다. 금호건설은 이를 포함 지난해 말 워크아웃 신청 이후 2천600억원의 수주 실적을 올려 조기 경영정상화에 대한 기대감을 높이고 있다.

금호건설은 특히 올해 어려운 국내 시장 상황과 회사 여건을 감안, 해외수주목표를 1조원대로 대폭 올려잡는 등 해외사업에 주력기로 했다. 금호건설(대표이사 이연구)은 17일 베트남 타임스퀘어사가 발주한 고급 주상복합 아파트 건설 프로젝트를 수주했다고 밝혔다.

이 사업은 호치민시 중심지 은행후에 거리 일대 대지 4천275㎡에 연면적 8만8천641㎡ 규모의 지하3층~지상38층 주상복합 아파트를 짓는 프로젝트다.

금호건설이 단독 시공하는 이 건물은 아파트 108가구와 315실 규모의 호텔, 사무실, 상업시설 등으로 구성되어 총 공사비는 1천200억원(1억 130만달러)이다.

금호건설 관계자는 "지난 12일 발주처로부터 낙찰통지서인 LOA(Letter of Acceptance)를 받았고 다음달 초 본 계약을 거쳐 3월 20일에 착공

할 계획"이라며 "경영정상화 계획 약정 이전 시공간에 이같은 대형 수주 실적을 거둔 것은 이례적인 일로 회사의 잠재력을 입증해주는 사례다"고 밝혔다.

금호건설은 지난해 말 워크아웃 신청 이후 지금까지 성남여수아파트 4공구, 경부고속도로 동김천나들목 건설, 금강·낙동강살리기 등 1천400억원의 수주실적을 올렸다. 이번 베트남 주상복합아파트까지 포함하면 한 달 사이 총 2천600억원의 수주실적을 올린 셈이다.

금호건설은 이번 수주로 워크아웃 결정 이후 주춤했던 해외 수주 활동에 본격적으로 시동을 걸어 국내 시장에서 부정적 이미지를 벗고 경영정상화에 전력을 다한다는 방침이다. 올해 전체 신규수주 목표는 3조7천억원으로 이중 27%에 해당하는 1조원을 해외에서 올린다는 계획이다.



금호건설이 베트남 타임스퀘어사로부터 수주한 호치민시 주상복합 아파트 조감도.

한편, 금호건설은 4월 중순께 경영정상화 계획을 채관단과 약정할 계획으로, 국내에서는 금융비용 부담이 큰 프로젝트파이낸싱(PF) 사업장을 정리하는 등 경영정상화에 전력을 기울이고 있다.

박정욱기자 jwpark@kwangju.co.kr

동계올림픽 후원 기아 ‘함박웃음’

잇단 메달 획득 낭보 ... 10위안에 들면 ‘소울’ 제공

태극 전사들의 잇단 벤틀러 낭보에 기아차가 함박웃음을 짓고 있다. 기아차가 지난 2004년부터 국가대표 스피드 스케이팅 선수들을 후원해 온 터여서 잇단 메달 획득으로 예상치를 뛰어넘는 홍보효과를 누리고 있기 때문이다.

기아차는 지난 14일 스피드 스케이팅 5천m에서 은메달을 딴 이승훈 선수와 16일과 17일 500m에서 금메달을 차례로 거머쥔 모태범, 이상화 선수 등을 후원해왔다.

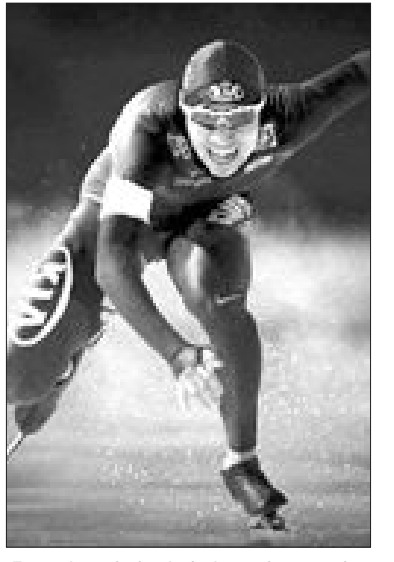
이들 선수가 메달을 획득한 후 예전의 세계선수권대회나 빙상월드컵 대회 출전 장면이 미디어에 자주 등장하면서 당시 이들이 입고 있던 기아 유니폼의 브랜드 로고가 자연스럽게 노출되고 있다. 또 기아차가 이번 벤틀러올림픽 기간에 내보내는 기아 광고는 스피드 스케이팅 이규혁 선수

가 기아 유니폼을 입고 질주하는 모습을 담아 홍보 효과가 크다는 것이 자체 평가다.

기아차가 국가대표 스피드 스케이팅 선수들을 후원한 것은 2004년 세계선수권대회부터. 당시 기아차 네덜란드 대리점은 스케이팅이 유럽에서 인기 있는 겨울스포츠인 점에 착안해 우리나라를 포함해 전 세계 30여 개국의 스케이팅 스타 및 유망선수 200여 명을 후원하기 시작했다.

현재 기아차가 후원하는 국내 스피드 스케이팅 선수는 모태범, 이상화, 이승훈, 이규혁, 최재봉 등 모두 18명이다.

한편, 기아차는 지난날 26일 서울 올림픽공원 내 평화의 광장에서 스키 점프 및 봅슬레이 국가대표팀 선수들 대한 후원식을 개최하고 그랜저와 니발러를 전달했다. 기아차는 또 스키



홍보광고에서 기아차 유니폼을 입고 질주하는 이규혁 선수.

점프와 봅슬레이팀이 이번 동계올림픽에서 각 종목 10위권 내에 진입하면 추가지도 소울도 지원할 예정이다.

박정욱기자 jwpark@kwangju.co.kr

기아 ‘스포티지R’로 봄나들이 어때요

오늘부터 사전 계약 받아



기아자동차는 다음달 23일 광주공장에서 생산·출시 예정인 신차 ‘스포티지R’(프로젝트명 SL)에 대해 18일부터 사전 계약을 받는다.

스포티지R은 디트로이트 오토쇼에서 선보인 컨셉트 카 ‘큐’(Kue)를 기반으로 ‘진보적 스타일의 도시형 크로스오버유틸리티차량(CUV)’을 추구하고 있다. LED

(발광다이오드) 라이트 가이드를 적용한 블랙베젤 헤드램프와 라디에이터 그릴, 속도감을 살릴 수 있도록 날렵한 지붕 라인, 18인치 대구경 럭셔리 휠, 리어클리램프, 분리형 터치스태빌라이징 등을 적용해 세련되고 스포티한 스타일로 디자인했다.

안전성을 위해 차체자체제어장치(VDC), 운전석·동승석 에어백, 급제동 경보시스템(ESS) 등을 전 트림에 기본으로 장착했으며, 전복감지 사이드&커튼 에어백과 타이어 공기압 경보장치(TPMS), 터치스태빌라이징 작동시 주행방향을 비추주는 코너링 램프 등이 안전 사양으로 갖춰졌다. 또 승차감과 조종 안정성을 향상시킨 진폭감응형 템퍼(ASD)와 전동식 파워스티어링, 타이어 구름저항을 감소시켜주는 실리카 타이어나 등이 적용됐다. 문의(☎1588-1100)

박정욱기자 jwpark@kwangju.co.kr

産銀, 내달 대우건설 인수작업 착수

STX·동국제강·TR아메리카 3파전 양상

대우건설 인수전이 STX와 동국제강, TR아메리카 등 3파전 양상으로 전개되는 가운데 산업은행은 현재까지 사모투자펀드(PDF)에 참여할 투자자 모집을 개시하지 않았으며 이르면 내달부터 인수작업을 착수할 수 있을 것이라고 밝혔다.

산업은행 관계자는 17일 “연초에 국내 대기업을 중에서 3~4곳이 대우건설 인수를 위한 컨소시엄 참여에 관심을 보였으나 아직까지 구체적인 인수 방향과 기준 등을 정하지 않았고 투자자도 구성하지 못했다”고 말했다.

그는 또 “채권단과 대우건설 재무적 투자자(FI)들 간 협상이 아직 마무리되지 않아 인수 작업을 개시하지

못하고 있다”며 “채권단이 FI와 이달 말까지 협상을 끝내면 내달부터 인수작업에 나설 것”이라고 설명했다.

산업은행이 이처럼 대우건설 인수 계획 등에 입장을 밝힌 것은 최근 일부 투자자와 기업들이 대우건설 인수에 대한 관심을 표명하고 나선 데 따른 것이다.

산업은행은 최근 미국계 투자 컨소시엄인 TR아메리카가 대우건설 인수에 재도전한다는 소식과 STX그룹이 관심을 표명했다는 소식이 전해지고 있는 데 대해 “아직까지는 각자의 의지에 불과하다”고 언급했다.

TR아메리카는 이날 방한해 채권단 등을 만날 계획인 것으로 알려졌다.

산업은행 관계자는 “TR아메리카는 우리의 투자컨소시엄에 합류한다는 것이 아니라 자체적으로 대우건설을 인수하겠다는 의도인 것으로 보인다”고 밝혔다.

이와 관련 금호아시아나그룹은 “인수자금조달 등 실행 능력 면에서 확실성이 전제돼야 한다”고 밝혔다. 금호아시아나는 이날 보도자료를 통해 “재추진된 매각절차가 다시 무산된다면 경영정상화 일정에 혼란과 지연이 초래될 수 있다”며 이같이 강조했다.

산업은행은 대우건설 인수와 관련 이르면 3월 중에 전략적 투자자 등의 투자자 모집과 함께 실사를 진행해 이르면 6월까지 인수작업을 마무리할 계획이다. 박정욱기자 jwpark@kwangju.co.kr

대한통운 통합매출 을 2조1천억원 목표

대한통운이 올해의 통합 매출 목표를 2조1천억원을 설정했다.

국내 물류업계 1위인 대한통운은 17일 이원태 신임 사장이 주재한 첫 전체 팀장회의에서 대한통운, 한국국합물류, 아시아나공항공합 등 통합연하는 3개사의 올해 매출과 영업이익 목표를 각각 2조1천억원과 1천400억원으로 확정했다.

이는 지난해보다 매출은 11%, 영업이익은 11.7% 증가한 것이다.

대한통운은 또 올해 경영방침을 ‘경영력 제고’로 정하고, 성장사업에 대한 투자를 확대하기로 했다. 박정욱기자 jwpark@kwangju.co.kr

1월 중 광주·전남 땅값 소폭 상승

새해 들어서도 광주·전남 땅값은 오름세를 이어갔다. 상승폭이 다소 둔화됐지만 광주는 8개월, 전남은 9개월 연속 상승세를 기록했다.

17일 국토해양부가 발표한 1월 지가동향 및 토지거래량에 따르면 지난 1월 광주와 전남의 땅값은 전월 대비 각각 0.11%, 0.12% 상승했다. 지역별로는 광주의 경우 서구가 0.153%로 가장 많이 올랐고, 이어 북구 0.107%, 남구 0.105%, 광산구 0.102%, 동구 0.092% 순이었다.

전남은 신안군 0.294%, 여수시 0.287%로 크게 올랐다. 또 순천시 0.167%, 담양군 0.137%, 장성군 0.133%, 영암군 0.127%, 해남군 0.108% 등 전 지역이 소폭이나마 상승했다. 이처럼 땅값 상승세가 꾸준히 이어지면서 토지거래도 활기를 띠었다. 박정욱기자 jwpark@kwangju.co.kr

코스피지수	▲ 1,627.43 (+26.38)
코스닥지수	▲ 515.16 (+6.21)
금리 (국고채 3년)	▼ 4.10% (-0.02)
원·달러 환율	▼ 1,142.20원 (-9.30)

*수치는 전일 종가 기준

대인동합일부동산

☎(FAX)223-1772 ☎011-602-2532 (광주은행 신분점, 대인동 소재사건·법률)

모델 목욕탕 및 각종 상가건물

올 빨리 팔고 싶으시거나 임대 내 놓고 싶으시면 저희 부동산으로 오십시오

저희 부동산은 오래도록 광주시내권 및 시외선으로 모델·목욕탕 및 각종 상가건물을 사실분과 영수실본 손님을 많이 확보하고 있습니다.

사장님께서 소유하고 계신 건물을 팔거나 임대를 내놓고 싶으시면 저희 부동산에서 빠르고 정확하게 일해 드리겠습니다.

다만, 사장님께서 저희 부동산에 내놓으신 소중한 건물은 철저하게 비밀보장하여 조용히 팔아드리겠습니다.

상무랜드공인중개사

☎(FAX)383-5221 ☎011-609-5221 (구 신대대점)

상가임대

(상무지구 세정아울렛과 백양사이)

총별	임대	권장 용도
1층 555㎡ (168평)	1,800만원	금융기관, 의류 등
2층~4층	400~500만원	병원, 학원 사무실

상가 매매, 임대

(상무지구 세정아울렛 주변)

총별	임대	권장 용도
9층 350㎡ (107평)	350만원	학원, 독서실, 사무실 등
10층 495㎡ (150평)	350만원	

상가 임대

(동림 2지구 청류점 앞)

총별	임대	권장 용도
5층 495㎡ (150평)	280만원	학원, 노래방 등

맞춤주분 받습니다. 원하시는 물건 찾아 드리며, 팔아드리겠습니다. ★이루때나 전화 주십시오★

수원지구 롯데마트 앞 펠리스타워빌딩 임대

1층: 약국, 커피전문점, 골프용품, 의류아울렛, 파스타푸드, 편의점 등
2층: 패밀리스토랑, 전문식당, 의류아울렛, 아웃도어
3층: 병·의원, 내과, 소아과, 이비인후과, 가정의학과 등
4층: 병·의원, 안과, 피부과, 비뇨기과, 치과 등
5층: 병·의원, 정형외과, 한의원, 바둑학원, 당구장 등
6층: 학원, 영어, 수학, 인성, 미술, 음악, 전문학원, 독서실 등
7층: 스키아리운지, 생맥주 호프바

※각층 약 230평 (분할가능)※

○대지매매○
• 수원동 롯데마트 옆 10×10×6m코너 상업용지270㎡ 투자최고, 수익률 최고, ㎡당 225만원

○점포임대○
• 수원동 주변대로변(35m,4변로) 3층사무실 140㎡ ㎡당 110만원 의원, 학원, 사무실적합
• 수원동 삼성전자 옆 의환은행건물(캐디퀵센터) 2층 620㎡ ㎡당 150만원 (내과, 소아과, 이비인후과) 적합
• 수원동 삼성전자 옆 의환은행건물(캐디퀵센터) 3층 620㎡ ㎡당 120만원 (피부과, 비뇨기과, 안과 적합)

코리아랜드공인중개사 010-3666-8949

부동산경제 전문회사 주식회사 에셋코리아

assetkorea.com = 전국 2만여건의 경제데이터 / 변호사 무료법률상담 / 경제전문가 무료상담 / 최고수익률 / 세금계산서 발급(양도세감면) / 신속한 명도 / 정확한 권리분석 / 최상의 대출

에셋코리아에서는 꼼꼼하게 현장조사를 실시한 후 수익성 있는 투자리면을 추천합니다.

군민사설/월별	대표이사 810-7578-7525	속속사설/생각	순환연계사 010-8611-2817	공정/보지정회사	010-5878-8885																																																																																																																																																																																											
<table border="1"> <tr><th>소재지</th><th>대지/건물</th><th>면적/평</th><th>최저가</th><th>비고</th></tr> <tr><td>부산동</td><td>대219,2380</td><td>6794㎡</td><td>229억</td><td>58억4천</td></tr> <tr><td>부산동</td><td>대197,3905</td><td>5794㎡</td><td>219억</td><td>58억4천</td></tr> <tr><td>부산동</td><td>대1377,2472</td><td>5194㎡</td><td>1189억</td><td>48억2천</td></tr> <tr><td>부산동</td><td>대65,2153</td><td>1794㎡</td><td>97억</td><td>38억2천</td></tr> <tr><td>부산동</td><td>대208,21051</td><td>9894㎡</td><td>229억</td><td>구해, 1억</td></tr> <tr><td>부산동</td><td>대212,2378</td><td>4994㎡</td><td>279억</td><td>48억2천</td></tr> <tr><td>부산동</td><td>대490,2400</td><td>6494㎡</td><td>649억</td><td>48억2천</td></tr> <tr><td>부산동</td><td>대300,211029</td><td>11294㎡</td><td>189억</td><td>78억2천</td></tr> <tr><td>부산동</td><td>대299,25741</td><td>2294㎡</td><td>489억</td><td>48억2천</td></tr> <tr><td>부산동</td><td>대482,2908</td><td>2094㎡</td><td>919억</td><td>48억2천</td></tr> <tr><td>부산동</td><td>대271,2287</td><td>1294㎡</td><td>589억</td><td>48억2천</td></tr> <tr><td>부산동</td><td>대21,2314</td><td>594㎡</td><td>389억</td><td>48억2천</td></tr> </table>	소재지	대지/건물	면적/평	최저가	비고	부산동	대219,2380	6794㎡	229억	58억4천	부산동	대197,3905	5794㎡	219억	58억4천	부산동	대1377,2472	5194㎡	1189억	48억2천	부산동	대65,2153	1794㎡	97억	38억2천	부산동	대208,21051	9894㎡	229억	구해, 1억	부산동	대212,2378	4994㎡	279억	48억2천	부산동	대490,2400	6494㎡	649억	48억2천	부산동	대300,211029	11294㎡	189억	78억2천	부산동	대299,25741	2294㎡	489억	48억2천	부산동	대482,2908	2094㎡	919억	48억2천	부산동	대271,2287	1294㎡	589억	48억2천	부산동	대21,2314	594㎡	389억	48억2천	<table border="1"> <tr><th>소재지</th><th>대지/건물</th><th>면적/평</th><th>최저가</th><th>비고</th></tr> <tr><td>부산동</td><td>대19,2189</td><td>1994㎡</td><td>899억</td><td>289억</td></tr> <tr><td>부산동</td><td>대12,2380</td><td>3994㎡</td><td>199억</td><td>289억</td></tr> <tr><td>부산동</td><td>대274,2128</td><td>4894㎡</td><td>199억</td><td>289억</td></tr> <tr><td>부산동</td><td>대902,2155</td><td>1994㎡</td><td>389억</td><td>289억</td></tr> <tr><td>부산동</td><td>대130,2180</td><td>1994㎡</td><td>589억</td><td>289억</td></tr> <tr><td>부산동</td><td>대118,2389</td><td>7894㎡</td><td>489억</td><td>289억</td></tr> <tr><td>부산동</td><td>대180,2105</td><td>1994㎡</td><td>899억</td><td>289억</td></tr> <tr><td>부산동</td><td>대22,2191</td><td>1994㎡</td><td>999억</td><td>289억</td></tr> <tr><td>부산동</td><td>대30,2135</td><td>1994㎡</td><td>799억</td><td>289억</td></tr> <tr><td>부산동</td><td>대36,2140</td><td>1994㎡</td><td>799억</td><td>289억</td></tr> <tr><td>부산동</td><td>대40,2386</td><td>1994㎡</td><td>799억</td><td>289억</td></tr> </table>	소재지	대지/건물	면적/평	최저가	비고	부산동	대19,2189	1994㎡	899억	289억	부산동	대12,2380	3994㎡	199억	289억	부산동	대274,2128	4894㎡	199억	289억	부산동	대902,2155	1994㎡	389억	289억	부산동	대130,2180	1994㎡	589억	289억	부산동	대118,2389	7894㎡	489억	289억	부산동	대180,2105	1994㎡	899억	289억	부산동	대22,2191	1994㎡	999억	289억	부산동	대30,2135	1994㎡	799억	289억	부산동	대36,2140	1994㎡	799억	289억	부산동	대40,2386	1994㎡	799억	289억	<table border="1"> <tr><th>소재지</th><th>대지/건물</th><th>면적/평</th><th>최저가</th><th>비고</th></tr> <tr><td>부산동</td><td>대19,2386</td><td>6994㎡</td><td>389억</td><td>589억</td></tr> <tr><td>부산동</td><td>대25,2389</td><td>4994㎡</td><td>289억</td><td>589억</td></tr> <tr><td>부산동</td><td>대20,2299</td><td>3994㎡</td><td>289억</td><td>589억</td></tr> <tr><td>부산동</td><td>대21,2418</td><td>3994㎡</td><td>199억</td><td>589억</td></tr> <tr><td>부산동</td><td>대28,2382</td><td>3994㎡</td><td>199억</td><td>589억</td></tr> <tr><td>부산동</td><td>대198,2375</td><td>3994㎡</td><td>199억</td><td>589억</td></tr> <tr><td>부산동</td><td>대28,2120</td><td>3994㎡</td><td>289억</td><td>589억</td></tr> <tr><td>부산동</td><td>대28,2120</td><td>3994㎡</td><td>289억</td><td>589억</td></tr> <tr><td>부산동</td><td>대167,2380</td><td>4994㎡</td><td>289억</td><td>589억</td></tr> <tr><td>부산동</td><td>대27,2287</td><td>1294㎡</td><td>589억</td><td>589억</td></tr> <tr><td>부산동</td><td>대15,2478</td><td>4994㎡</td><td>289억</td><td>589억</td></tr> <tr><td>부산동</td><td>대126,2188</td><td>3994㎡</td><td>199억</td><td>289억</td></tr> </table>	소재지	대지/건물	면적/평	최저가	비고	부산동	대19,2386	6994㎡	389억	589억	부산동	대25,2389	4994㎡	289억	589억	부산동	대20,2299	3994㎡	289억	589억	부산동	대21,2418	3994㎡	199억	589억	부산동	대28,2382	3994㎡	199억	589억	부산동	대198,2375	3994㎡	199억	589억	부산동	대28,2120	3994㎡	289억	589억	부산동	대28,2120	3994㎡	289억	589억	부산동	대167,2380	4994㎡	289억	589억	부산동	대27,2287	1294㎡	589억	589억	부산동	대15,2478	4994㎡	289억	589억	부산동	대126,2188	3994㎡	199억	289억
소재지	대지/건물	면적/평	최저가	비고																																																																																																																																																																																												
부산동	대219,2380	6794㎡	229억	58억4천																																																																																																																																																																																												
부산동	대197,3905	5794㎡	219억	58억4천																																																																																																																																																																																												
부산동	대1377,2472	5194㎡	1189억	48억2천																																																																																																																																																																																												
부산동	대65,2153	1794㎡	97억	38억2천																																																																																																																																																																																												
부산동	대208,21051	9894㎡	229억	구해, 1억																																																																																																																																																																																												
부산동	대212,2378	4994㎡	279억	48억2천																																																																																																																																																																																												
부산동	대490,2400	6494㎡	649억	48억2천																																																																																																																																																																																												
부산동	대300,211029	11294㎡	189억	78억2천																																																																																																																																																																																												
부산동	대299,25741	2294㎡	489억	48억2천																																																																																																																																																																																												
부산동	대482,2908	2094㎡	919억	48억2천																																																																																																																																																																																												
부산동	대271,2287	1294㎡	589억	48억2천																																																																																																																																																																																												
부산동	대21,2314	594㎡	389억	48억2천																																																																																																																																																																																												
소재지	대지/건물	면적/평	최저가	비고																																																																																																																																																																																												
부산동	대19,2189	1994㎡	899억	289억																																																																																																																																																																																												
부산동	대12,2380	3994㎡	199억	289억																																																																																																																																																																																												
부산동	대274,2128	4894㎡	199억	289억																																																																																																																																																																																												
부산동	대902,2155	1994㎡	389억	289억																																																																																																																																																																																												
부산동	대130,2180	1994㎡	589억	289억																																																																																																																																																																																												
부산동	대118,2389	7894㎡	489억	289억																																																																																																																																																																																												
부산동	대180,2105	1994㎡	899억	289억																																																																																																																																																																																												
부산동	대22,2191	1994㎡	999억	289억																																																																																																																																																																																												
부산동	대30,2135	1994㎡	799억	289억																																																																																																																																																																																												
부산동	대36,2140	1994㎡	799억	289억																																																																																																																																																																																												
부산동	대40,2386	1994㎡	799억	289억																																																																																																																																																																																												
소재지	대지/건물	면적/평	최저가	비고																																																																																																																																																																																												
부산동	대19,2386	6994㎡	389억	589억																																																																																																																																																																																												
부산동	대25,2389	4994㎡	289억	589억																																																																																																																																																																																												
부산동	대20,2299	3994㎡	289억	589억																																																																																																																																																																																												
부산동	대21,2418	3994㎡	199억	589억																																																																																																																																																																																												
부산동	대28,2382	3994㎡	199억	589억																																																																																																																																																																																												
부산동	대198,2375	3994㎡	199억	589억																																																																																																																																																																																												
부산동	대28,2120	3994㎡	289억	589억																																																																																																																																																																																												
부산동	대28,2120	3994㎡	289억	589억																																																																																																																																																																																												
부산동	대167,2380	4994㎡	289억	589억																																																																																																																																																																																												
부산동	대27,2287	1294㎡	589억	589억																																																																																																																																																																																												
부산동	대15,2478	4994㎡	289억	589억																																																																																																																																																																																												
부산동	대126,2188	3994㎡	199억	289억																																																																																																																																																																																												

공주대학교 평생교육원 부동산경제 전문과정 수강생모집
2010년 2월 28일(금)까지 정원 50명(15부과정)
상담 및 접수 236-3400

모집대상

- 부동산거래를 통한 자재에 관심있는 주부 직장인
- 실전경매를 체계적으로 배우고자 하는 공인중개사 및 매매업무종사자
- 금융기관 대출,채권,담보 및 전입경매투자자