

TV

TV 19일

★이 프로그램은 방송사 사정에 따라 바뀔 수 있습니다.

Table with 4 columns: Channel (KBS1, KBS2, MBC, KBC/SBS), Program Name, Time, and Description. Lists various news, entertainment, and sports programs.

Table with 2 columns: EBS and EBS플러스. Lists educational and cultural programs with their respective times.

임호 '한국의 전통주' 소개

MBC 라이프 다큐 내레이션 맡아... 19~21일 방영

드라마 '대장금'과 '선덕여왕' 등에서 열연한 탤런트 임호(사진)가 케이블채널 MBC라이프의 다큐멘터리 '한국의 전통주' 내레이션을 맡았다. 임호는 차분하고 진지한 목소리로 19-21일 자정에 방송되는 이 다큐멘터리에서 전통주에 대한 새로운 시각을 선보이고 세계화에 걸맞은 발전방안을 모색하는 내용을 전한다. 연출을 맡은 하승우 PD는 "사극을 통한 임호의 이미지 덕분에 한국의 전통 술에 대한 이야기가 시청자들에게 더 친숙하고 진솔하게 다가갈 수 있을 것"이라고 기대했다. 3부작으로 구성된 '한국의 전통주'는 소주, 청주, 막걸리를 차례로 조망하며 우리 술의 우수성에 대한 과학적 검증도 시도한다. 19일에 방송하는 1부 '금지된 술 소주, 서민의 벗이 되다'에서는 지금과는 다른 술로 통하는 소주가 옛날에는 고급 양주 못지않은 역할을 해왔다는 사실을 밝히고, 소주가 금지된 술이었던 이유를 알아본다. 20일 방송하는 2부 '청주, 부활을 꿈꾸다'에서는 일본 청주와 전통 청주를 비교해 보고, 청주의 탄생과 역사를 알아본다. 21일 방송하는 3부 '풍속화를 만나는 막걸리'에서는 풍속화를 통해서 세대별로 막걸리에 얽힌 의미를 찾는다. 또 최근 인기 막걸리 붐에 맞춰 막걸리의 우수성을 찾고 세계화 방안도 모색한다. /연협뉴스

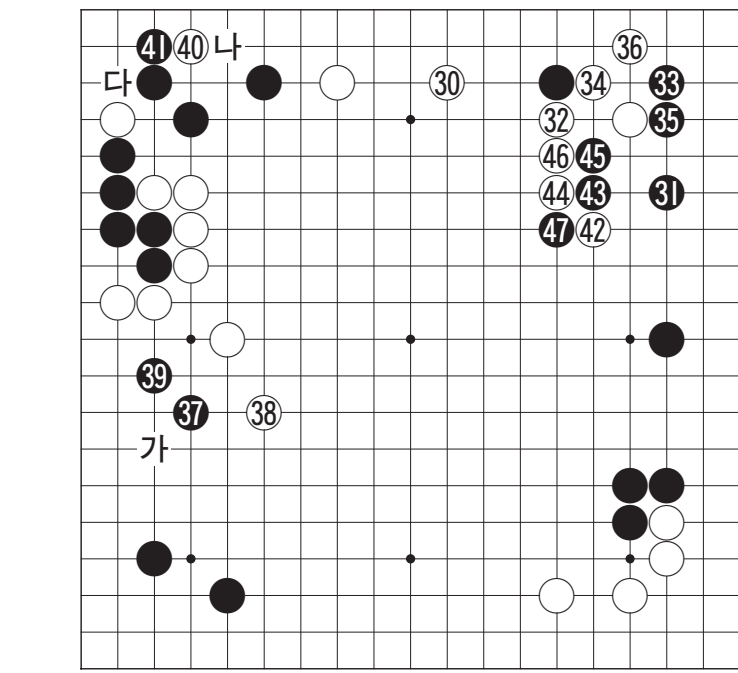


SBS '찬란한 유산'

내달부터 일본 방영

SBS콘텐츠허브는 드라마 '찬란한 유산'이 내달 2일부터 일본 후지 TV를 통해 방송될 예정이라고 18일 밝혔다. SBS콘텐츠허브는 "일본에서는 대개 한국드라마를 일단 위성채널에서 선보이고 나서 반응을 보고 지상파에 편성하는데, '찬란한 유산'은 첫 방송을 후지 TV 지상파 채널에서 하게 됐다"고 밝혔다. 이어 "'찬란한 유산'은 지난해 11월 대만에서 방송돼 높은 시청률을 기록했으며, 아시아 전역에 인기리에 판매됐다"고 덧붙였다. 이승기, 한효주 주연의 '찬란한 유산'은 지난해 7월 최고 시청률 47.1%를 기록하며 막을 내렸다. /연협뉴스

전국체전 중등부 광주대표 선발전



백 30으로 협공해 왔을 때 흑 31로 역 협공한 것은 바른 방향이나 우변 흑돌의 리듬으로 볼 때 이 리듬은 '참고도'처럼 한 줄 높이는 1로 두고 싶다. 그러면 백 8까지가 예상되는데 실질적으로 비교해보기 바란다. 실전은 우변 흑 돌들의 위치가 낮아 조금 불안이다. 선수를 뽑은 최우형군이 흑 37로 좌변으로 달려간다. 이곳은 화공을 다루는 곳이었으나 39까지 두 수를 투자한 것이 발이 느렸다. 37로는 그냥 '가'에 발리는 것이 나왔다. 최우형군이 포석에서 약간씩 느슨한 착수로 백을 편하게 해주자 상대적으로 강민후군이 기세를 타고 있다. 백 40으로 좌상귀에 응수하던 수가 잘 알려진 비수처럼 날카롭게 흑의 앞구리를 찌르고 있다. 이때도 흑이 '나'로 받는 것이 최강 수이나 백이 '다'로 밀어오는 수를 꺼린 최우형군이 흑 41로 후퇴하여 또다시 강민후군의 집을 허용하고 만다. 참다 못한 최우형군이 흑 47로 끊어 일전봉사를 의지는데... <요규철 9단·본보 바둑해설위원>

知天命이 보는 오늘의 운세 2월 19일(음 1월 6일 庚子)

Table of daily fortune tellings by zodiac sign (子, 丑, 寅, 卯, 辰, 巳, 午, 未, 申, 酉, 戌, 亥) with corresponding animal icons and text.

Language learning section with three columns: '굿모닝 잉글리쉬' (Are you flying to Seoul?), '오하요우 니혼고' (もう5杯目(はいめ)ですよ), and '니하오 쑹구워' (打盹儿). Includes Korean, Japanese, and Chinese text with translations and practice exercises.