

개막을 하루 앞둔 1일 모습을 드러낸 광주시 서구 상무시민공원 내 빛 우주누리관. 우주누리관에는 국내 최초로 소유즈 우주선의 귀환 모듈이 전시될 예정이다. /최현배기자 choi@kwangju.co.kr

## ‘빛고을 빛축제’ 광엑스포 개막

5월9일까지 38일 대장정... ‘천안함 침몰’ 일부 행사 연기

### 상무시민공원서 개막식

광주시가 전략산업으로 육성하고 있는 광산업의 현재와 미래를 볼 수 있는 ‘2010 광주세계광엑스포’가 2일 광주시 서구 상무시민공원에서 개막식을 갖고 오는 5월9일까지 38일간의 대장정에 돌입한다.

개막식에서는 공군 제1전투비행단의 에어쇼가 펼쳐지고 오후 7시부터 주 행사장 특설무대에서 슈퍼주니어, 씨엔블루, 유키스, 포미닛, 장윤정, 박현빈 등의 유명가수가 출연하는 개막 축하공연이 열릴 예정이다.

그러나 (재)광주세계광엑스포는 ‘천안함 침몰 사건’에 따른 국민 정서를 감안해 개막 축하공연 뒤에 예정된 ‘멀티미디어 쇼’는 오는 24일로 연

기했다. 또 개막 축하공연에 앞서 천안함 침몰 사건 실종자를 수색하다 순직한 한준호 준위의 명복을 비는 묵념 의식을 갖기로 했다.

재단 관계자는 “광엑스포는 일반적인 이벤트가 아니라 산업 엑스포로 의미가 조금 다른 만큼 예정된 행사는 차질없이 진행할 방침이다”고 말했다.

광엑스포는 빛 주제영상관, 빛 하늘모험관, 빛 우주누리관, 빛 과학체주 행사장 특설무대에서 슈퍼주니어, 씨엔블루, 유키스, 포미닛, 장윤정, 박현빈 등의 유명가수가 출연하는 개막 축하공연이 열릴 예정이다. 그러나 (재)광주세계광엑스포는 ‘천안함 침몰 사건’에 따른 국민 정서를 감안해 개막 축하공연 뒤에 예정된 ‘멀티미디어 쇼’는 오는 24일로 연

일대에서는 LED, 레이저 등 다양한 경관 조명을 이용한 ‘빛 축제’도 마련됐다.

재단은 광엑스포의 7대 핵심 콘텐츠로 ‘국내 최초 소유즈 우주선 실물 전시’, ‘실제 공군 전투기 F-5 탑승과 시뮬레이션’, ‘3D 입체 애니메이션 빛의 씨앗(SEED LIGHT)’, ‘놀이로 빛을 체험하는 빛 과학체험’, ‘빛의 거장 알랭 귀로와 빛 축제’, ‘시민과 빛 예술가들이 창조하는 예술공간’, ‘빛 음악분수’ 등을 선정하기도 했다.

재단 관계자는 “일상적으로 접하기 어려운 주제인데다 교육적으로도 효과가 커 엑스포 기간 130만 명의 관람객이 찾을 것으로 예상하고 있다”고 말했다. /윤현석기자 chadol@kwangju.co.kr

## “아기 기린이 태어났어요”

광주 우치동물원 ‘경사’... 오늘부터 일반 공개

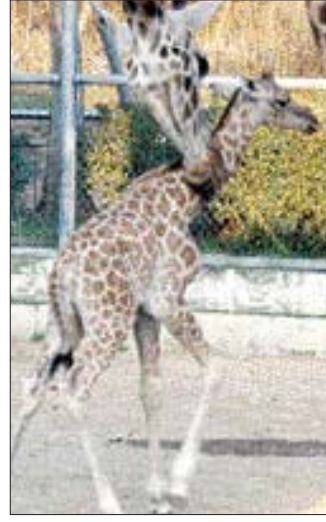
45kg·1.5m 암컷

광주에 동물원이 들어선 지난 1971년 이후 처음으로 기린 새끼가 태어났다.

1일 광주 우치동물원은 “지난달 29일 수컷 밀레린(11세)과 암컷 아린(8세) 사이에서 몸무게 45kg, 키 1.5m의 암컷 새끼가 출생했다”고 밝혔다.

이는 지난 1994년 6월 용인 에버랜드에서 기린을 들여온 이래 처음으로, 1971년 사지동물원부터 시작해 광주 동물원 개장 이래 40년 만의 일이다. 동물원 측은 2일부터 이 새끼 기린을 일반에 공개할 예정이다.

동물원 관계자는 “지난달 29일 오전 9시부터 분만정후를 보여 2시간40분간의 진통 끝에 태어났다”며 “새끼는 태어난 지 1시간



만에 자리에서 일어나 2시간 후부터 초유를 빨기 시작했다”고 말했다. 기린의 임신기간은 통상 15개월(450일)로 한번에 1마리의 새끼를 낳는다. /윤현석기자 chadol@kwangju.co.kr

## ‘불량 급식’ 광주전남 학교·업체 5곳 적발

식품의약품안전청은 “신학기를 맞아 학교급식소·식재료 납품업체·교내매점 등 전국 2천535개소를 점검한 결과, 광주·전남 5개소 등 52곳이 식품위생법을 위반했다”고 1일 밝혔다.

전남 Y여고는 유통기한이 경과된 제품을 사용목적으로 보관하고, 식중독 예방 업무를 소홀히 한 점이 적발돼 과태료 80만원의 처분을 받았다. 전남의 K고는 식중독 예방을 위해 각

식재료의 샘플을 144시간 이상 보관해야 하는 규정을 어겨 과태료 50만원의 처분을 받았다.

광주에서는 집단급식소 식품판매업체인 B수산과 도시락가공업체인 K·R외식업체 등 3곳이 직원의 건강 진단 미실시 등으로 과태료 처분을 받았다. 적발된 학교와 업체의 명단은 식약청 홈페이지(www.kfda.go.kr)에서 확인할 수 있다. /이은미기자 emlee@kwangju.co.kr

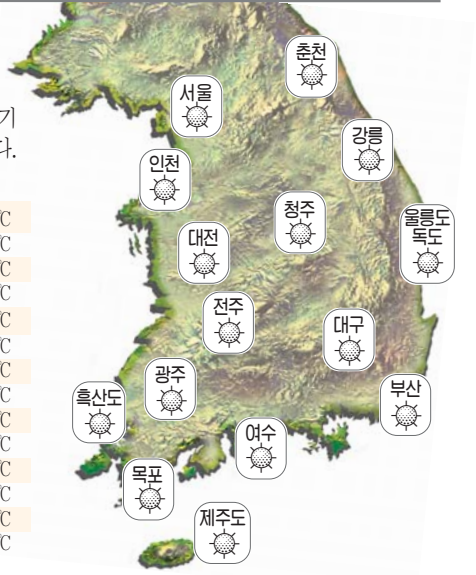
## 오늘 날씨

해돋이 06시 19분 해질 18시 54분 달뜨기 22시 41분 달짐 07시 50분

### 외출할때 마스크

중국 중부에서 확장하는 고기압의 영향으로 대체로 맑겠다.

광주	맑음	4/13℃
목포	맑음	4/10℃
여수	맑음	6/12℃
완도	맑음	4/12℃
구례	맑음	3/12℃
애남	맑음	3/11℃
장흥	맑음	3/12℃
고흥	맑음	4/14℃
순천	맑음	4/12℃
영광	맑음	3/10℃
진도	맑음	4/12℃
전주	맑음	2/12℃
남원	맑음	0/10℃
목성도	맑음	5/8℃



〈오전〉 바다	중랑	파고	지외선지수	식중독지수	황사지수
서해 남부 앞바다	북서~북	2.0~3.0m	☀	보통	보통
남해 서부 앞바다	북서~북	2.0~4.0m	☀	보통	보통
남해 서부 앞바다	북서~북	2.0~4.0m	☀	보통	보통
〈오후〉 바다	중랑	파고	지외선지수	식중독지수	황사지수
서해 남부 앞바다	서~북서	1.0~2.0m	☀	보통	보통
남해 서부 앞바다	서~북서	1.5~2.5m	☀	보통	보통
남해 서부 앞바다	서~북서	2.0~3.0m	☀	보통	보통

◇주간날씨 기상안전전화: 국번없이 131 <광주지방기상청>

날짜	3(토)	4(일)	5(월)	6(화)	7(수)	8(목)
날씨	☀	☀	☁	☀	☀	☀
최저/최고	2/15	3/17	9/15	7/15	4/16	5/17

## “황사 조심”

기상청 ‘꽃가루 위험지수’ 제공

2일 광주·전남은 맑겠으나 약한 황사의 영향을 받을 가능성이 있었다. 광주지방기상청은 “2일 광주·전남은 대체로 맑겠으나 전남 만주에서 발원한 황사의 영향을 받을 것”이라고 1일 예보했다. 이날 아침 최저기온

은 2~6도 낮 최고기온은 10~14도로 예상된다.

한편 기상청은 이달부터 광주 등 6개 도시의 ‘꽃가루 농도 위험지수’를 홈페이지(www.kma.go.kr)에 제공한다. 기상청은 4~5월과 9~10월에 제공하는 꽃가루 농도 위험지수를 통해 천식, 비염, 결막염, 노약자 등이 야외활동을 하기 적합한지 판단하는데 도움을 줄 수 있을 것으로 기대했다. /김형호기자 khh@kwangju.co.kr

현대백화점 HYUNDAI

# POWER SALE

4.2 ▶ 4.18

10Years Younger  
Health로 10년 더 젊어지다

15만원이상 구매고객께  
사은품을 드립니다

증정기간: 4/2(금)~4/4(일) 증정장소: 8층 시은동 증정 데스크

여름용 파우치  
₩ 2,000 (정가)

대교 크러블러블 위한 파우치  
₩ 1,000 (정가)

분치이나 접시세트  
₩ 4,000 (정가)

스테인레스 일매용기세트  
₩ 4,000 (정가)

**[₩1,000명 한정 / 백1 증정]**

도심 우수층에 한하여 1인당 증정 1회, 1인당 증정 1회로 총 100명 한정 증정합니다. 증정 상품권 10만원에 한하여, 일매용기(접시/사발) 1인당 1회, 분치/접시 1인당 1회로 총 100명 한정 증정합니다. 기한: 4월 2일~4월 4일. 신청: 4월 2일~4월 4일. 문의: 4월 2일~4월 4일. 자세한 사항은 매장 관리자를 참조하십시오.