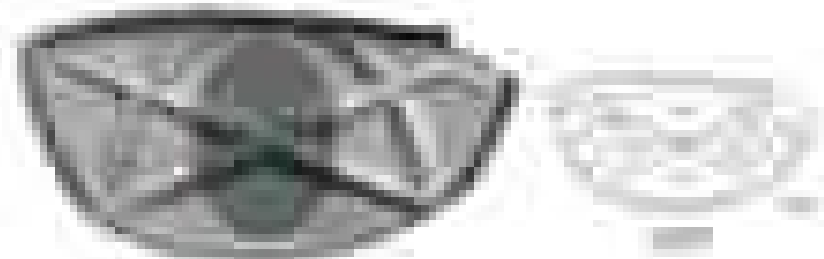


높이 떠가는 아름다운 궤적은 샘이 날정도. 장타본색 - inpres X

2011년 inpres X를 위해서 OCTAFACE 개념을 도입. 설계의 레벨 면과 파형이 다르게 형성됨을 고려하여 인텔 에버피치를 확대 제작하였다. OCTAFACE 도입으로 코오 샘이 보다 빠른 속도의 손상을 최소화 하여 좌측 레시퍼를 만들어 냈다.

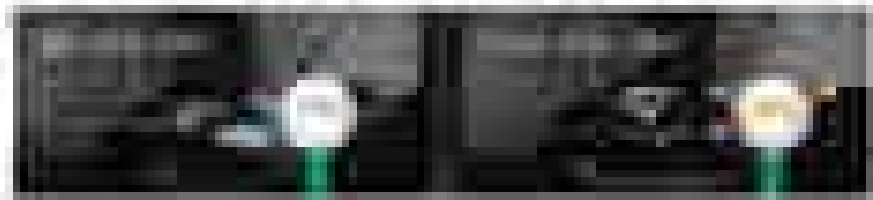
OCTAFACE V

2011년 인pres X를 위해서 OCTAFACE V를 도입하였다. (V: Vertical)



리프트

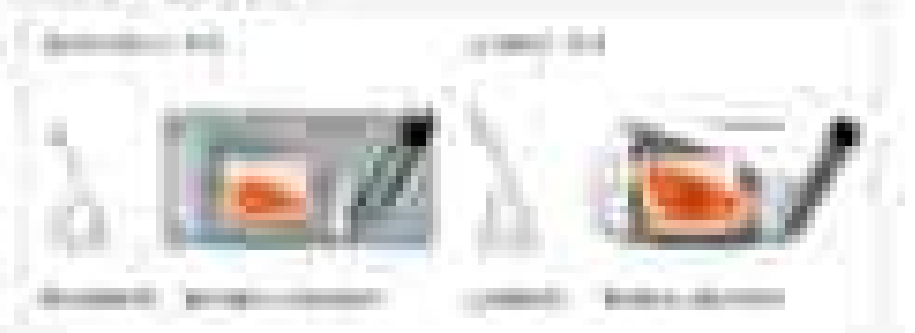
인pres X는 인pres 시리즈에서 가장 높은 리프트를 제공하는 클럽이다. 이는 인pres 시리즈에서 가장 높은 리프트를 제공하는 클럽이다.



에버피치 골퍼들

인pres X를 사용하는 골퍼들은 인pres 시리즈에서 가장 높은 리프트를 제공하는 클럽이다. 이는 인pres 시리즈에서 가장 높은 리프트를 제공하는 클럽이다.

이것이 인pres X다



OCTAFACE D

2011년 인pres X를 위해서 OCTAFACE D를 도입하였다. (D: Dimple)



인pres 시리즈에서 POWER SPOON 1의

인pres 시리즈에서 가장 높은 리프트를 제공하는 클럽이다. 이는 인pres 시리즈에서 가장 높은 리프트를 제공하는 클럽이다.

상급자 및 상급자급 골퍼들

V FORWARD TOUR MODEL

인pres X는 인pres 시리즈에서 가장 높은 리프트를 제공하는 클럽이다. 이는 인pres 시리즈에서 가장 높은 리프트를 제공하는 클럽이다.

V FORWARD MODEL

인pres X는 인pres 시리즈에서 가장 높은 리프트를 제공하는 클럽이다. 이는 인pres 시리즈에서 가장 높은 리프트를 제공하는 클럽이다.

이것이 인pres X다

인pres X를 사용하는 골퍼들은 인pres 시리즈에서 가장 높은 리프트를 제공하는 클럽이다. 이는 인pres 시리즈에서 가장 높은 리프트를 제공하는 클럽이다.

O-BLACK

인pres X는 인pres 시리즈에서 가장 높은 리프트를 제공하는 클럽이다. 이는 인pres 시리즈에서 가장 높은 리프트를 제공하는 클럽이다.

www.yonihagolf.co.kr

상급자 및 상급자급 골퍼의 드라이버

VOIT Tour Model - 인pres X

인pres X는 인pres 시리즈에서 가장 높은 리프트를 제공하는 클럽이다. 이는 인pres 시리즈에서 가장 높은 리프트를 제공하는 클럽이다.

인pres X는 인pres 시리즈에서 가장 높은 리프트를 제공하는 클럽이다. 이는 인pres 시리즈에서 가장 높은 리프트를 제공하는 클럽이다.

VOIT Model - 인pres X

인pres X는 인pres 시리즈에서 가장 높은 리프트를 제공하는 클럽이다. 이는 인pres 시리즈에서 가장 높은 리프트를 제공하는 클럽이다.

인pres X는 인pres 시리즈에서 가장 높은 리프트를 제공하는 클럽이다. 이는 인pres 시리즈에서 가장 높은 리프트를 제공하는 클럽이다.

에버피치 골퍼의 드라이버

인pres X를 사용하는 골퍼들은 인pres 시리즈에서 가장 높은 리프트를 제공하는 클럽이다. 이는 인pres 시리즈에서 가장 높은 리프트를 제공하는 클럽이다.

VOIT Tour Model - 인pres X

인pres X는 인pres 시리즈에서 가장 높은 리프트를 제공하는 클럽이다. 이는 인pres 시리즈에서 가장 높은 리프트를 제공하는 클럽이다.

VOIT Type II - 인pres X

인pres X는 인pres 시리즈에서 가장 높은 리프트를 제공하는 클럽이다. 이는 인pres 시리즈에서 가장 높은 리프트를 제공하는 클럽이다.

인pres X는 인pres 시리즈에서 가장 높은 리프트를 제공하는 클럽이다. 이는 인pres 시리즈에서 가장 높은 리프트를 제공하는 클럽이다.

OCTAFACE

長打本色

inpres X