

T V

TV 23일

★이 프로그램은 방송사 사정에 따라 바뀔 수 있습니다.

Table with 4 columns: KBS1, KBS2, MBC, KBC/SBS. Lists various TV programs and their broadcast times.

‘침체 늪’ 광주 길을 묻다

KBC, 지역 현안 토론 프로그램

KBC광주방송이 우리지역 최대 화두가 되고 있는 정치와 경제의 현안에 대해 토론회를 연다. KBC열린토론회 24일 오전 7시40분부터 65분간 '민주당의 새 좌표는?' 주제로 방송한다.

‘인도의 눈물 스리랑카의 아픔을 보다’

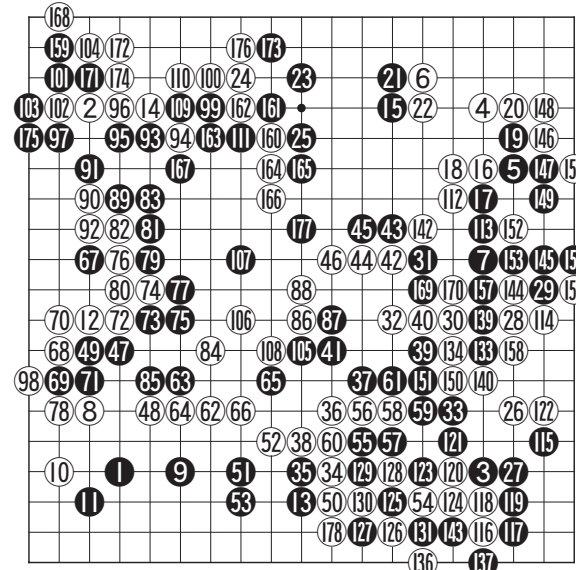
KBS '사랑의 리퀘스트' 600회 특집

KBS 1TV의 ARS 모금 프로그램 '사랑의 리퀘스트'가 24일 600회를 맞는다. 22일 KBS에 따르면 1997년 10월 24일 방송을 시작한 '사랑의 리퀘스트'는 그동안 775가구에 새 보금자리를 선사했고 4천여명에게 치료비를 지원했으며 3만6천440명에게 기부금을 전달했다.



제19회 光日盃

광주 전남 직장인특대인 고비판의 귀중한 승리 2회전 2국 총보(1~178)



우승을 하기 위해서는 항상 고비가 있기 마련이다. 또 운이 따라줘야만 한다. 이 판이 바로 두 대국자에게는 우승컵을 차지하는데 가장 중요한 승부판으로 우승을 하기 위해서는 필히 넘어야 할 첫 번째 고비였다.



EBS

Table listing EBS programs such as '최고의 교사', '아빠의 사랑', '영어로 배우는 우리말'.

EBS플러스1

Table listing EBS Plus 1 programs including '수능특강선택-고3', 'EBS 뉴스', '영어 독해의 유형(1)'.

EBS플러스2

Table listing EBS Plus 2 programs including '교원임용 시험대비 강좌', '수능특강 영어', '영어 독해의 유형(2)'.

굿모닝 잉글리쉬

I got it 찾았어요 A: This is Ophelia Huang. I have made a reservation for two nights. B: Just a moment, please. I'm checking it. Oh, I got it. Your name is Ophelia Huang, H-U-A-N-G, right? May I see your passport of some ID, please.

오하요우 니혼고

プレゼントを上(あ)げます 선물을 드립니다 A: お誕生日(たんじょうび) お目(め)出(で)とございます。これはプレゼントですどうぞ。 B: わあ, 何(なん)ですか。 A: 日本の時計(とけい)と(けい)です。 B: そうですか。有(あ)り難(が)とうございます。

니하오 쑹구워

又(아)다 又(아)다 A: 这个菜味道怎么样? B: 很好吃。很好吃。 A: 很好吃。很好吃。 B: 很好吃。很好吃。 A: 很好吃。很好吃。 B: 很好吃。很好吃。

한자 이야기

破邪顯正(파사현정) 깨뜨릴 파, 간사할 사, 나타날 현, 바를 정 파사현정(破邪顯正)은 그릇된 것을 깨고 바른 것을 드러낸다는 말이다. 부처님의 가르침에 어긋나는 사악한 생각을 버리고 올바른 도리를 따른다는 뜻으로, 사악한 것을 깨뜨리는 것은 사고방식을 바꾸는 것을 의미하므로 얽매는 마음을 타파하면 바르게 될 수 있다는 말이다.