

문화



고근호 작 '산신호랑이'

회화·조각·사진 등
광주시 예술로 소용하는
미술그룹 '새벽' 의기투합
내달 22일까지
시립미술관 금남로 분관 초대전

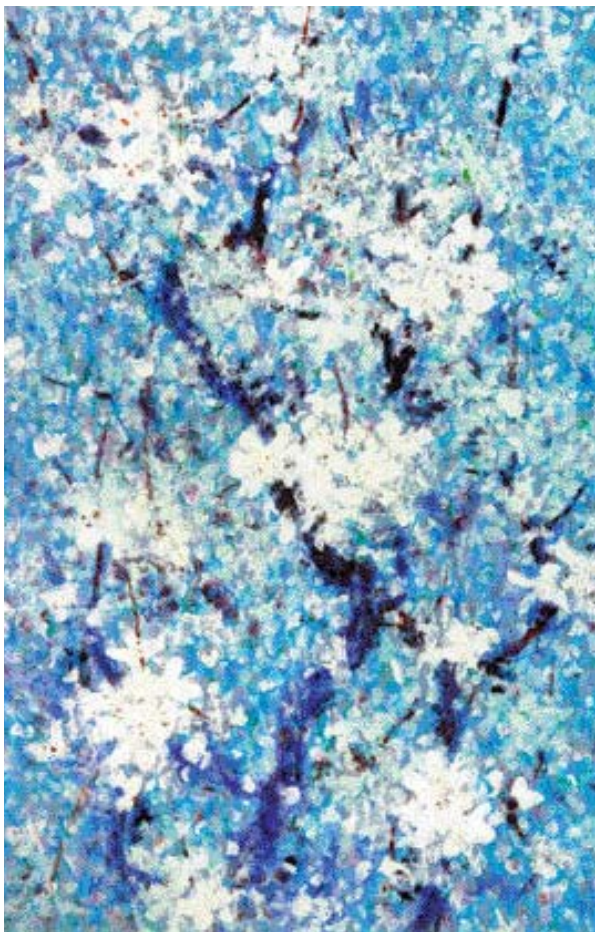


임종두 작 '동행'

미술관에 동이 트다

광주에서 활동하는 미술 그룹 중 그 존재감이 가장 뚜렷한 팀은 '그룹 새벽'(회화 채종기)이다. 지난 1991년 창립전을 가졌으니 내년이면 어느덧 스무살을 맞는 '새벽'은 학연 등으로 얽히지 않고, 예술적으로 서로 소통이 가능한 작가들이 의기투합했다는 점에서 타 그룹들과 차별화된다. 초창기 때기 넘친 젊은 작가들이었던 회원들은 이제 자신만의 예술 세계를 조금씩 완성해 가고 있는 중견작가들로 자리잡았다. 특히 회화, 조각, 사진, 미디어 등 다양한 장르의 작가들이 어우러지면서 서로에게 자극을 주는 점도 특징. 전시회를 찾는 관객들 역시 다양한 장르의 작품을 한자리에 감상할 수 있는 즐거움을 만끽할 수 있다. 광주시립미술관 금남로 분관의 초청을 받은 '새벽'이 오는 8월22일까지 '동이 트다'라는 주제로 전시회를 갖는다. 서양화가 정용규씨가 내놓은 '바람의 노래'는 찬찬히 들여다 보고 있으면 자연을 구성하는 온갖 생명체가 어우러져 부르고 있는 아름다운 노래소리가 들리는 듯하다. 서양화가 황순철씨의 '배꽃'에는 흐드러지게 핀 꽃무더기 속에서 알차한 향기가 피어오르며 특유의 두터운 질감을 가

진 푸른빛이 돋보이는 한화원씨의 '교회당'은 차분함을 느끼게 해준다. 또 한국화가 임종두씨는 강력한 붉은 빛이 인상적인 '동행'을 선보이며 여수를 중심으로 활동하고 있는 이준립씨는 자신이 즐겨 그리는 꽃과 연인을 소재로 한 '정원-그리움'을 내걸었다. 조각 분야에서는 체 게바라, 마이클 잭슨 등 인물 작업에 몰두했던 고근호씨가 유쾌한 상상력이 돋보이는 '산신 호랑이'를 내놓았고, 김숙빈씨는 고철과 LED를 소재로 한 '등대'를 선보인다. 또 나명규씨는 영상·설치 작품 '존재'를 박일구씨는 사진 작품 'Wando eoseodo'를 출품했다. 그밖에 전범수·김영태·김성식·윤선종·안태영·이동환·이기원·정해영씨 등이 참여했다. 지난 2002년 국도 1호선을 따라 관문점까지 스케치 여행을 한 후 '남북의 길'이라는 전시회를 열었던 새벽 회원들은 언젠가는 신의주까지 이어진 길에서 느낀 감흥을 화폭에 옮길 날을 꿈꾸고 있다. 문의 062-613-5382. /김미은기자 mekim@kwangju.co.kr



황순철 작 '배꽃'



휴가지서 즐기는 '뮤지컬 디너쇼'

극단 '타' 내달 15일까지 화순금호리조트서 '러빙유' 공연

휴가지에서 즐기는 공연은 색다른 즐거움을 준다. 여름 휴가철을 맞아 극단 '타'가 지역의 대표적 휴양시설인 화순 금호리조트와 손잡고 재미있는 공연 프로그램을 마련했다. 극단 '타'는 오는 8월 15일까지 화순 금호리조트 무등홀에서 뮤지컬 갈라 디너쇼 '러빙유'를 공연한다. 지난해 처음 진행했던 '러브 이스' 공연이 관객들의 호응을 받은 덕에 올 여름에 두번째 행사를 갖게 됐다. 주최측은 올해는 음향 시설을 보강, 좀 더 쾌적한 환경에서 작품을 감상할 수 있도록 했다. 메인 프로그램은 뮤지컬 갈라쇼다. '퓀키 호러 픽처쇼', '페임', '웨딩싱어', '시스터 액터', '싱글즈', '텐트' 등 많은 사랑을 받고 있는 유명 뮤지컬의 히트곡을 엮어 재미있는 '스토리'를 만들었고 서울에서 활동하는 배우들이 출연, 멋진 노래 솜씨를 선보인다. 또 마술쇼도 진행하며 입장객들을 대상으로 푸짐한 경품 행사도 갖는다. 식사는 오후 7시에 진행되며 공연은 오후 7시40분부터 열린다. 티켓가격 1만원(공연), 2만3000원(식사 합박스테이크 포함). 티켓을 구입하면 아무나 50% 할인혜택을 준다. 문의 061-370-5243. /김미은기자 mekim@kwangju.co.kr

'바람'의 작가 백은하 장편추리 '마녀들의...' 펴내

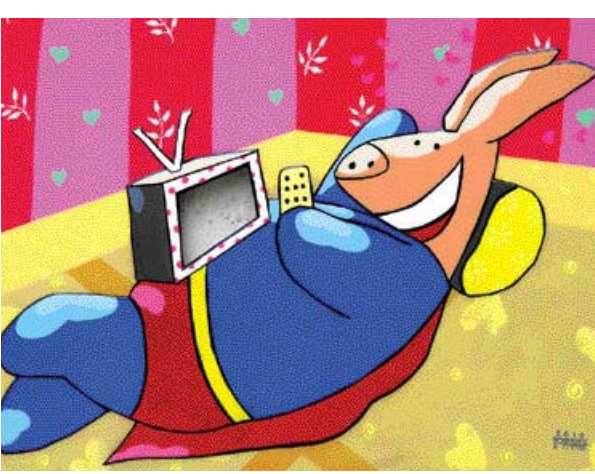
'2006 광주비엔날레' 멀티미디어소설 '바람'의 작가 백은하(42·사진)씨가 장편추리소설 '마녀들의 입회식'(에세이퍼블리싱 펴냄)을 출간했다. 그림과 문양, 숫자 속에 감추어진 진실의 코드를 다룬 움베르토 에코의 '장미의 이름'을 연상시키는 소설은 바로크시대 화가 '다비드 테니르스'의 그림에 담긴 숫자와 문양과 관련한 한 여성의 죽음에 대한 실마리를 풀어가는 내용이다. 누군가와 통화를 하던 30대 여성이 갑자기 도로로 뛰어들어 달려오던 차와 부딪쳐 사망하고, 현장을 목격한 남성은 사고 차량이 자신이 과거에 그렸던 드림카와 일치하자 전율한다. 백씨는 "자본주의 사회에서는 거짓된 희망을 얘기하지 않는 것을 말하고 싶었다"며 "등장인물 모두 현실 속에서 욕망에 접근하고 타락해 가는 모습을 그렸다"고 말했다. 백씨는 1996년 일간스포츠 신춘대전문학상으로 등단했으며 소설집 '무



지개에는 왜 검은색이 없을 까요?'와 장편소설 '블루칩 시티'를 출간했다. 2009년 광주디자인비엔날레 어울림전 프로그램 '규방다담'에 참여했다. /김대성기자 bigkim@kwangju.co.kr

변형된 인간들... 입장바뀌 생각해봐

신세계 갤러리 특별전...내달 11일까지
광주신세계갤러리는 여름방학을 맞아 오는 8월11일까지 가족이 함께할 수 있는 기획특별전 '입장바뀌 생각해봐'전을 연다. 이번 전시에는 김래환·나인주·박윤숙·설총식·성유진·유혜리·이원주·이정복·임병중·정운하·허보리씨 등 서울·부산, 광주 작가 11명이 회화, 입체, 사진 등 다양한 작품을 선보인다. 사람이 아닌 것을 사람처럼 표정, 몸짓, 생각 등을 할 수 있



임병중 작 'memory'

상황을 무겁지 않게 블랙 유머로 그려 냈다. 문의 062-360-1630. /오광록기자 kroh@kwangju.co.kr

Dinner Show 송대관

2010. 8. 20(금) 19:00

김대중컨벤션센터 4층 컨벤션 홀 ₩150,000(IVA포함)

예약문의: 062-370-4000 / 예약실: 062-370-4711-2 (주최: 광주시립미술관, 후원: (주)대우건설, (주)대우건설, (주)대우건설, (주)대우건설

moviehelic 영화에 빠지다

상무점 | 영희사당 | 3D디지털 상영! 상무점, 하남점 동시개봉!!

| | | | |
|-----|--------------------------|-----|---------------|
| 1관 | 고사2교생실습(15세) | 1관 | 슈렉포에버(더빙)(전체) |
| 2관 | 오션스(전체)/이몰림스(12세) | 2관 | 인셉션(12세) |
| 3관 | 인셉션(12세) | 3관 | 인셉션(12세) |
| 4관 | 인셉션(12세) | 4관 | 이몰림스(12세) |
| 5관 | 명탐정코난(전체)/마법사의계자(전체) | 5관 | 마법사의계자(전체) |
| 6관 | 명탐정코난-천공의납파선(전체) | 6관 | 이끼(13세) |
| 7관 | 슈렉포에버(더빙)(전체)/포화속으로(12세) | 7관 | 이끼(13세) |
| 8관 | 솔트(15세) | 8관 | 도라에몽(더빙)(전체) |
| 9관 | 솔트(15세) | 9관 | 솔트(15세) |
| 10관 | 마음이2(전체) | 10관 | 솔트(15세) |
| 10관 | 이끼(13세) | | |

MEGABOX

영역보다 더 재미있는 영화관 www.megabox.co.kr

• 호남주차타워 이용시 2시간 30분 무료 (단, 영화 관람객에 한함) • 2시간 30분 초과시 정상요금 부과

| | | |
|----|------------------------|------|
| M관 | 인셉션(12세) | 최고급관 |
| 2관 | 이끼(13세) | |
| 3관 | 이몰림스(12세) | |
| 4관 | 나이트엔데이(15세)/마법사의계자(전체) | |
| 5관 | 이끼(13세) | |
| 6관 | 마음이(전체) | |
| 7관 | 이몰림스(12세) | |
| 8관 | 마법사의계자(전체) | |
| 8관 | 인셉션(12세) | |

CINUS

색깔있는 영화선학 • www.cinus.co.kr

세너스전대3D(4K)상영!!

| | |
|----|---------------------|
| 1관 | 인셉션(12세) |
| 2관 | 이몰림스(12세) |
| 3관 | 슈렉 포에버(전체)/이끼(13세) |
| 4관 | 마음이(전체)/나이트엔데이(15세) |
| 5관 | 이끼(13세) |
| 6관 | 마법사의계자(전체) |
| 7관 | 인셉션(12세) |