

주말경제

추석대목 고객 마음 잡아라

전남도가 운영하는 남도장터 등 지자체에서 운영하는 쇼핑몰을 비롯해 유통업체와 카드사들이 추석 대목을 앞두고 차별화된 상품과 서비스를 속속 선보이며 고객들을 사로잡겠다는 전략을 세우고 있다. 남도장터, 정보화마을들은 온라인 쇼핑몰을 통해 저렴한 가격대에 지역 우수 농수축산 특산물을 선보이고 특별 할인행사도 진행한다. 유통업체들도 이색 선물세트를 대거 선보였으며 카드업체들도 경품, 마일리지 등 다양한 이벤트를 진행하고 있다.

지역 특산물 최대 50% 싸게 드립니다

쇼핑몰 '남도장터' 등 농산물 직거래 수삼·한과 등 1만원~7만원대 준비

“추석 선물은 정보화마을 쇼핑몰에서 50% 싸게 사세요.” 지역 특산물을 좀더 저렴하게 장만하고 싶다면 지자체에서 운영하는 온라인 쇼핑몰과 ‘정보화마을’을 이용하는 게 좋다. 전남지역에서 생산된 농산물만 판매하는 온라인 쇼핑몰 ‘남도장터’(www.jnmall.com)는 24일까지 ‘추석맞이 대잔치’를 열고 우수농수축산물을 최대 20%까지 할인판매한다. 또 구

매고객 중 추첨을 통해 함평천치한우명품세트, 덧잎돼지양념갈비 등을 사은품으로 증정한다. 국내 최대 온라인 농산물 직거래 사이트인 정보화마을 인빌쇼핑(www.invil.com)도 15일까지 ‘정보화마을 인빌쇼핑 추석선물장터’를 진행한다. 정보화마을 인빌쇼핑은 무려 9000여종의 농수산물 판매하는 국내 대표 온라인 농수산물

판매 사이트다. 이번 추석선물장터에서는 전국 118곳 정보화마을 농어민이 직접 생산한 농수축산물, 전통가공식품, 지역특산물(제기용품 포함) 등 총 790여개 상품을 평소 가격 대비 최대 50%까지 할인 판매할 계획이다. 전체 790여개 상품이 모두 중간 유통마진이 없는 산지 직거래 상품이다. 주요 상품으로는 ‘초특가·BEST 선물세트’로 한우, 한과, 수삼, 흑마늘 등 총 7개 상품이 1만9000원~7만원까지 가격대로 준비됐다. 또 9개 지역별 대표상품, 6개의 고급선물세트, 19개의 친환경 선물세트 등 특별 상품도 다양하게 마련됐다. 행사기간 중에 ‘경품이 와르르~’, ‘알뜰살뜰 할인쿠폰’ 등 다양한 고객 이벤트도 펼쳐진다. /이은미기자 emlee@

■ 장터 소식

비엔날레 입장권 증정

롯데백화점 광주점은 추석을 앞두고 다양한 이벤트를 연다. 21일까지 롯데카드를 상품권을 구입한 고객에게 2010광주비엔날레 입장권을 증정한다. 또 11일까지는 ‘뮤지컬 사운드 오브뮤직 관람권’을, 12일까지는 러시아 국립 아이스쇼 관람권을 증정한다. 16~17일에는 한가위 특별 이벤트로 차량 무상점검 서비스(현대자동차 브랜드 차종에 한함)로 타이어 공기압 점검 등을 실시하며 17일~20일까지는 홈플러스에서 티슈를 무료로 제공한다.

co.kr)는 화장품 브랜드 싸이닉과 롤린는 상품 1만원 이상 구입 시 11번가의 장바구니 총 결제금액에서 11%를 추가로 할인해주는 ‘전 상품 11% 추가 할인’ 행사를 오는 30일까지 실시한다. 이번 행사는 싸이닉이 11번가 내 입점한 뷰티 브랜드 부문 2010년 판매 1위 달성을 기념하기 위한 것으로 싸이닉 및 롤린는 제품 1만원 이상 구입하는 모든 이들에게 ‘전상품 11% 추가할인 쿠폰’을 증정한다. 쿠폰은 해당 제품을 비롯해 11번가에서 구입하는 모든 상품에 동시에 적용된다.

고객 감사 이벤트

우유 160~200원 ↓

서울우유는 흰 우유 대표 상품의 공장 출고가를 종류별로 1개 당 160~200원씩 할인 판매한다. 양광우유, 홈플러스 등 제조업체가 표기된 우유 1ℓ 품목은 160원씩, 서울우유 1.8ℓ 제품은 200원씩 할인 판매한다. 지난해 7월 제조일자 표기제를 도입한 이후 매출이 전년 대비 5% 늘어나고 지난 6일 하루 우유 판매량이 사상 최고치인 1천 130만개(200ml 기준)를 기록할 만큼 좋은 반응을 얻은 데 따른 사은 행사다.

G마켓(www.gmarket.co.kr)은 2010년 국가브랜드경쟁력지수(NBCI) 서비스 산업부문 인터넷쇼핑몰 분야에서 1위로 선정된 것을 기념해 오는 16일까지 고객 감사 경품이벤트를 진행한다. 국가브랜드경쟁력지수는 한국생산성본부 기업 마케팅활동, 인지도 등을 조사 평가해 지수화한 것으로, G마켓은 2007년부터 인터넷쇼핑몰 부문 4년 연속 1위를 수상했다. 이번 이벤트는 총 5천만원 상당의 경품을 제공하는 행사로 G마켓 회원이면 누구나 참여 가능하다. 쿼즈 이벤트에서는 정답을 맞춘 고객 총 500명에게 스타벅스 카페라떼 쿠폰을 증정한다.

싸이닉 구입편 할인

오픈마켓 11번가(www.11st.

대형마트·편의점 프리미엄세트 판촉 경쟁

100만원대 굴비·한우도 선보여 카드업계 경품 마일리지 듬뿍

경기회복 기대감에 유통업체들은 고가의 프리미엄 상품을 강화하는 등 다양한 상품들을 앞세워 본격적인 판촉경쟁에 돌입했으며, 카드사들도 무이자 할부, 캐시백 등 다양한 추석 이벤트를 진행하고 있다. ◇고가의 프리미엄 선물 ‘뽕물’=광주신세계 백화점은 제습력과 살균력이 뛰어난 오동나무로 포장한 ‘80주년 기프트 세트’인 신세계 직영 목장에서 태어난 송아지를 항생제나 성장촉진제 없이 사육한 ‘목장한우 화이트빌&와인세트’(120만원)와 국내 청정해역에서 어획된 참조기인 ‘신세계 왕특대 굴비세트’(120만원)를 뽑았다. 롯데백화점 광주점은 추석선물세트를 고급 선물 세트인 ‘명품특선 수’를 비롯해 장인의 손길로 빚어진 ‘명인명장 훈’, 생산 이력제로 신

뢰할 수 있는 ‘품질인증 신’ 등 4대 특선으로 나누고, 자연산 전복세트(1kg·30만원), 한우 최고 등급으로 꼽히는 1++등급 암소의 인기부위를 담은 ‘프리미엄 특선 암소 한우세트’(6.2kg·90만원)를 추천했다. 현대백화점은 순금을 전기분해해 특수 정제 한 증류수에 녹여 재배한 ‘금 멜론’ 세트(12만 5000원)와 금쌀·금사과·금배 등으로 구성된 ‘천수 금세트(16만5000원)’를 내놓았다. 대형마트와 편의점도 프리미엄 선물세트를 강화했다. 신세계 이마트는 1++등급 한우 중에서 마지막 등뼈와 제 1허리뼈 사이를 절단한 등심을 담은 ‘마블링 No.9’(50만원)을, 롯데마트는 분만 경험이 없는 ‘미경산(未經産)’ 한우 암소 선물세트(50만~100만원)를 내놓았다. /이은미기자 emlee@kwangju.co.kr

편의점 업체인 보광 웨비마트도 강원도 양양산 천연 자연송이(1kg·100만원)와 ‘한우 암소프리미엄세트’(4.8kg·90만원) 등 프리미엄 선물세트를 다양하게 구성했다. ◇카드사 추석 이벤트 풍성=삼성카드는 오는 21일까지 이마트에서 추석 선물세트를 사고 삼성카드를 결제할 경우 최고 100만원짜리 신세계 상품권을 제공한다. 9일부터 23일까지 홈플러스에서 추석선물세트를 사면 최고 100만원짜리 홈플러스 상품권을, 9일부터 21일까지 롯데마트에서 추석 선물을 사면 최고 50만원짜리 롯데상품권을 증정한다. 신한카드는 추석 기간 동안 해외여행을 계획하는 회원을 위해 해외사용 금액에 대한 5%를 캐시백으로 돌려준다. 현대카드는 이마트에서 인기선물세트의 최대 30% 할인 이벤트를 진행한다. 롯데마트에서 30일까지 5만원 이상 결제한 고객에게 현대 오일뱅크 3000원 할인권을 증정한다. 또 현대 오일뱅크에서 현대카드를 결제한 회원에게도 롯데마트 5000원 할인권이 주어진다. /이은미기자 emlee@kwangju.co.kr

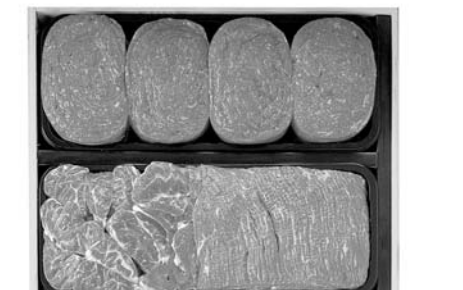
식품업계 ‘향수 마케팅’ 활발

1970년~1980년대를 배경으로 한 TV드라마를 비롯한 복고풍 문화 인기를 끌면서 식품업계에서도 ‘향수 마케팅’이 한창이다. 9일 업계에 따르면 크라운 베이커리는 크림단팥빵, 소보로빵, 슈크림빵 등 복고풍 빵을 찾는 소비자가 늘자 생산량을 2배가량 늘리고 각 매장에 별도 판매대를 마련했다. 해태제과도 65년 역사의 ‘연양갱’의 올 상반기 매출이 작년 대비 20% 가까이 늘자 1945년 출시 당시와 비슷하게 디자인한 ‘연양갱 클래식’을 선보였다. /연합뉴스

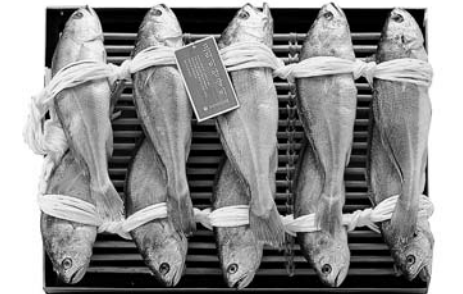
49년 된 장수제품 ‘크라운 산도’의 복고풍 버전인 ‘크라운 산도 클래식’도 올 들어 매출이 20% 늘었다. 파리바게뜨는 제빵을 소재로 한 ‘제빵왕 김탁구’에 등장한 복고풍 빵을 재현한 신제품 2종을 출시했다. 동아오츠카 ‘오랑씨’는 “하늘에서 별을 따다 하늘에서 달을 따다 두 손에 담아 드려요”라는 가사의 1970년대 CM송과 함께 당시 모습을 영상으로 재현한 TV 광고를 선보여 좋은 반응을 얻고 있다. /연합뉴스



나주프리미엄토산품



지리산한우세트



프리미엄 참굴비세트



명품 사과·배 혼합세트

- 누구나 원하지만 누구도 얻지 못했던 새로운 뉴스
- 깊이와 미래를 보여주는 뉴스
- 언제 어디서나 모든 매체에서 만날 수 있는 뉴스
- 시청자와 함께 만드는 뉴스
- 대한민국의 눈으로 세계를 바라보는 뉴스



특종
관세청 국경경계에 전달된 VP 예모 노컷뉴스 창간 2010-04-06

특종
[뉴스] '월드' 화왕산 행사 '94대부터 화재사건 발생' 노컷뉴스 창간 2009-01-20

특종
[News 포드] 박근혜 대표 파울 순간 포착 노컷뉴스 창간 2009-05-21

특종
'천안함, 침몰 순간부터 쫓았다...' 군정국 왜 거짓말? 노컷뉴스 창간 2010-04-06

특종
국회와원에 '2억 2천억' 어부구수 조율이 넘어갈라 노컷뉴스 창간 2010-04-06

CBS가 대한민국 No.1 TV뉴스채널을 만듭니다!

‘대한민국 뉴스의 대명사’ CBS가 ‘인터넷 뉴스의 최강자 노컷뉴스’의 신화를 넘어 세상에서 볼 수 없었던 새로운 보도전문채널(보도PP)에 도전합니다.

CBS와 미래를 함께 하실 투자자를 찾습니다.

CBS는 섬김과 나눔의 경영철학을 바탕으로 투자자들에게 자신있게 약속드립니다.

- 파트너 절대 존중
- 투자자의 조기 실현
- 주주 가치 극대화

참여방법: 자세한 참여방법은 CBS 홈페이지(www.cbs.co.kr)에서 안내해 드립니다.
 연락처: 서울 본사 신규미디어사업본부 02-2650-7080~4 / 전국CBS 지역방송본부 총무국
 이메일: goodnews@cbs.co.kr