

서부권

목포 북항 머나먼 '어업 전진기지'

'썰غم예산'에 국비 270억 확보 미지수...2014년 완공 불투명

'연안어업 전진기지' 건설을 목표로 지난 1984년 착공한 북항 건설사업이 올해로 26년째를 맞았으나 '썰غم예산' 지원이 미지수여서 2014년 완공이 불투명하다.

목포 지방해양항만청은 지난 1984년부터 현재까지 26년간 3100억원을 투입, 임항도로와 물양장, 호안 축조·매립 등 연안 어업 전진기지 건설을 위한 기반사업을 마무리했으며, 현재 목포해경과 어업지도선 부두 건설사업을 진행 중이다.

또 전남개발공사는 2012년 상반기까지 해양수산복합센터 인근에 수산물 전문 음식단지인 'Sea-Food Town'을 조성할 예정이다.



옛 모습 찾아가는 삼학도

최근 목포 삼학도 수로공사가 마무리되면서 옛모습을 찾아가고 있다. 목포시는 지난 2003년부터 1960~70년대 산업화 과정을 거치면서 난개발로 훼손된 삼학도 복원화 사업에 착수, 물길과 산책로·자전거도로 등을 조성했다.

(목포시 제공)

활력 찾은 목포 전통시장

"낙지 먹어도 좋아요" 박지원의원 목포 시장 방문

주차장 확충 등 현대화 사업 손꼽아 효과

목포 전통시장 현대화사업이 소비자의 발길을 모이게 하는 등 큰 효과를 거둔 것으로 나타났다.

실시설건 사업비를 투입해 깨끗하고 소풍하기 좋은 공간으로 만들어 줬다는 등 주차장의 이목을 집중시키고 있다.

'상인대학'을 개설하는 발 빠르게 움직이고 있다. 시장상인들 스스로가 대형마트 못지 않는 경쟁력을 갖추어 가는 것 또한 전통시장 변화의 또 다른 모습이리라 할 수 있다.

박지원 국회의원(민주당 비례대표)이 최근 '중금속 낙지' 파동과 관련, "낙지에 아무 문제가 없으니 많이 사드셔서 어려운 서민을 도와 달라"고 호소하고 나섰다.



(서부취재본부 = 이상선기자 sslee@)

참가시나무 완도·진도 자생

신장결석 특효...생리특성 규명 중요 자료



/김지희기자 dok2000@

신장결석 용해(溶解)에 특효가 있는 약용수목인 참가시나무가 완도와 진도에서 자생하고 있는 것이 확인돼 생리특성을 규명하는데 중요한 자료가 될 전망이다.

참가시나무는 난대림의 대표적 상록활엽수로 주로 남해안 해안지방과 도서지방에 분포하는 참나무과의 수종이다.

된 지역에서만 분포하고 개체수가 많지 않아 비교적 희귀한 수종으로 분류되고 있는 수목이다.

진도 노인병원 민간위탁

郡-영암 효요양병원 협약...내달초 개관

진도군 노인전문요양병원이 민간위탁으로 오는 10월 새롭게 문을 열고 질 좋은 의료 서비스 제공에 나선다.

이에 따라 영암 효요양병원은 앞으로 주변 환경정비 등을 거쳐 오는 10월 초순 새롭게 노인전문 요양병원을 개관할 예정이다.

로 수탁운영을 포기하자 입원 진료중인 30명의 환자를 진도 소재 다른 병원으로 긴급 입원조치했다.

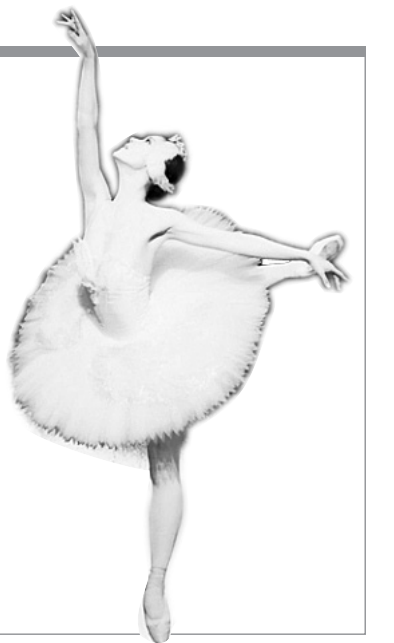
'백조의 호수' 해남 온다

군단위 지역 처음...30일·내달 1일 문예회관

해남군은 오는 30일부터 10월 1일까지 이틀간 오후 7시 30분 군 문화예술회관 대공연장에서 유니버설 발레단의 '백조의 호수' 특별 기획공연연을 갖는다.

년도 지방문예회관 특별프로그램 개발지원공모사업'에 해남 문화예술회관이 선정돼 마련됐다.

연문제가 쇠도하는 등 관심이 집중되고 있다. 유니버설 발레단의 '백조의 호수'는 러시아 정통의 키로프 발레를 계승한 작품으로 그동안 국내는 물론 미국·캐나다·독일·이탈리아 등 12개국에 소개돼 호평을 받았다.



(서부취재본부 = 박현영기자 dia@)

Real estate advertisement for '믿음 공인중개사' (Trust Real Estate Broker). Includes contact info: T. 971-4911 / H.011-627-0876.

Real estate advertisement for '토지 매매' (Land Sale). Location: 나주시 노인면 오정리. Contact: 011-620-3960.

Real estate advertisement for '금당 공인중개사' (Gim-dang Real Estate Broker). Includes contact info: T. 222-4994, 010-2632-5659.

Real estate advertisement for '광천동 e-편한세상' (Gwangcheon-dong e-Pleasant World). Features: 분양률 95% 이상, 입주률 80% 이상.

Real estate advertisement for '대인동상일부동산' (Daedong Sangil Real Estate). Features: 모텔, 목욕탕 및 각종 상가건물.

Real estate advertisement for '복대지부동산' (Bokdaedang Real Estate). Features: 광주 최고의 프리미엄 아파트 금매.

Real estate advertisement for '상무랜드공인중개사' (Sangmu-land Real Estate Broker). Features: 건물(임대용, 투자용) and 토지(상무지구 상업지역).