

중부권

나주 의료 인력 총원 힘드네

주요병원 5곳 법적기준인력 부족 시정 조치

지방근무 기피로 희망자 없어...운영 어려움

나주 관내 주요 병원들이 의료인력을 제대로 확보하지 못해 단속기관에 적발되는 등 병원 운영에 큰 어려움을 겪고 있다.

지난달 30일 나주관내 주요병원 등에 따르면 의사 및 간호사 등을 수시로 모집하고 있으나, 희망자가 없어서 병원 개설에 따른 허가요건까지 갖추지 못해 단속기관에 수시로 적발되고 있으나 개선되지 않고 있다.

한 것으로 나타나 나주 관내 주요병원들이 의료법 제36조 준수사항을 위반하고 있는 것으로 밝혀졌다. 이 같은 상황은 지난 2008년도에도 동일한 사항으로 적발됐었는데도 개선행위 상태가 근본적으로 의료인력의 부족에서 비롯되고 있다는 지적이다.

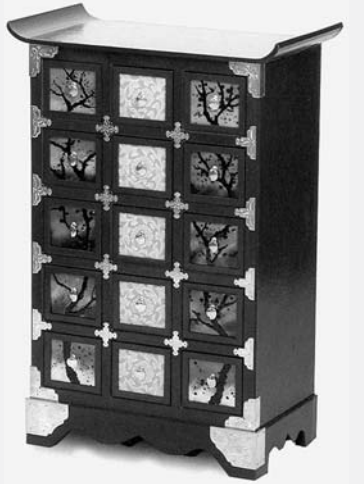
강진 한지공예 미국 간다

이래공회, 청자문갑 등 3500점 수출

강진에서 생산된 한지 공예품이 미국으로 대량 수출된다. 강진군 칠량면에 위치한 ㈜이래공회(대표 김인숙)는 2일 500점째 시작으로 이달 말까지 모두 3차례에 걸쳐 청자도관문갑과 화장대·명함집·보석함 등 한지 제품 3500점을 항공·선박편으로 수출한다.

미국 뉴욕의 '6pleasant RIDE LLC'와 8만 달러(9000만원)의 한지공예품 수출계약을 체결했다. 이번 수출은 한지공예 예술성에 감탄한 재미교포 2세 김대현(44)씨가 주선해 이뤄진 것으로 알려졌다.

차별화했다. 김인숙 대표는 예비 사회적기업인 '남도비색한지공예협회'를 구성해 이주여성과 저소득층 가정에 사회적 일자리 창출과 전통 한지공예 후진을 양성하고 지난해 미국·일본·러시아 전시회를 갖는 등 우리 문화 우수성을 알리는 데에도 힘쓰고 있다.



이바지할 방침"이라고 말했다. /중부취재본부=남철희기자 chouli@

나주우체국 추석 택배 총력

배송가 65억 상당 소득 기여

나주우체국(국장 김종석)이 추석하기 위해 나주시 대호동에 별도의 임시 집하장까지 설치해 운영했다. 나주우체국은 임시 집하장에 단기인력 40명과 나주우체국 지원부서, 영업부서, 집배원 인력을 투입하는 등 전직원이 '나주배' 택배소통에 총력을 기울여 추석 적기에 관련 택배를 전국각지에 소통시켰다는 것.

김종석 나주우체국장은 "추석절 택배물량이 집중돼 직원이 많은 고생을 했으나 농가소득에 보탬이 된 것 같아 보람을 느낀다"며 "고객서비스 향상 차원으로 최선을 다하고 있다"고 말했다.



“산악사고 우리가 책임집니다”

전남도 소방항공대(대장 서금식)는 단풍철을 맞아 산악사고가 많이 발생할 것으로 예상됨에 따라 지난달 28·29일 이틀간 월출산 국립공원 인근에서 인명구조 훈련을 실시했다.

전남도 소방항공대(대장 서금식)는 단풍철을 맞아 산악사고가 많이 발생할 것으로 예상됨에 따라 지난달 28·29일 이틀간 월출산 국립공원 인근에서 인명구조 훈련을 실시했다.

“메타세쿼이아길 가을을 달려요”

담양군, 9일 자전거타기 대회 개최

전국에서 아름다운 길로 손꼽히는 담양 메타세쿼이아 가로수 길에서 자전거 대회가 열린다.

담양군자전거연합회(회장 장규호) 주관으로 열리는 이번 대회는 저탄소 녹색성장 사회구현과 자전거 이용활성화 분위기 확산을 위해 마련된다.

전거 타기 등 3개 종목으로 나눠 진행된다. 참가자격은 MTB 종목의 경우 만 18세 이상으로 30km의 코스를 완주할 수 있는 남녀 누구나 참가 가능하다.

주민 숙원 풀어준 ‘이동신문고’

화순 도곡 배수펌프 설치 해결

국민권익위원회에서 운영하는 지역 고충민원 상담제도인 '이동신문고'를 통해 화순 도곡면 주민들의 숙원사업인 배수펌프 설치문제가 해결됐다.

국민권익위원회는 지난달 29일 화순군청 회의실에서 흥현선 상임위원 등이 참석한 가운데 이동신문고(담양군·읍 향로지 22-1)이나 전자우편(nss18042@hanmail.net)으로 보내면 된다.

영남농협 '농기계 사고예방'

아광띠 구입비 500만원 전담

농협중앙회 영남권지부(자부장 문명식)와 관내농협은 최근 영남경찰서(서장 김화중)에 농기계 교통사고 예방을 위한 아광띠 구입비 500

만원을 전달했다. 관내 경운기를 비롯한 농기계 대부분은 안전 부속물을 갖추지 않아 야간운행시 안전사고 발생 우려가 높은 실정이다.

記者 道

최근 화순군 의회 분회의장에서 벌어진 군의원들의 막말 행정이 군민들을 기막히게 하고 있다. 차마 의사로서 남기가 민망한, 거의 육살에 가까운 군의원들의 발언은 기초의원들에게 요구되는 최소의 품위마저도 의심케 하는 수준이었다.

집없이 땀이었다. 일부 의원은 군정 질문시간을 독식, 시중 마이크를 잡아 다른 의원들의 발언을 막아버리는가 하면, 원활한 의사진행을 책임진 의장은 규칙을 무시한 채 의장석에 앉은 자신이 직접 질문을 던지는 등 민선 5기 의회의 첫 회의는 온통 어수선하게 진행됐다.

막말 난무한 화순군의회

하들에게 휴대폰 통화내역을 제출케 한 사건을 추궁하면서 답변에 나선 부군수가 묵묵부답으로 일관하자 “간이 배박에 나왔구만”이라며 물아세웠다.

이 같은 상황을 자탄하는 군의원들도 있다. 0도 의원은 분회의 말미 5분 발언을 통해 “우리 의원들의 행동을 자성하는 계기를 마련해야 한다”며 공동반성을 촉구하기도 했다.



정운수 <중부취재본부 기자>

/unsu@kwangju.co.kr

부동산 경제 전문회사 ASSET KOREA since 2005. 주식회사 에셋코리아. 광주광역시 동구 지산동 714-73 2층(법원 앞에서 70m 변호사회관 옆 건물) 또는 (지산 주유소에서 법원 쪽으로 20m). assetkorea.com = 전국 2만여건의 경매물건리스트 / 변호사 무료법률상담 / 경매전문가 무료상담. 최고수익률 / 세금계산서 발급(양도세감면) / 신속한 명도 / 정확한 권리분석 / 최상의 대출. 에셋코리아에서는 꼼꼼하게 현장조사를 실시한 후 수익성 있는 우량물건을 추천합니다.

토지 매매. 위치: 나주시 노안면 오정리. • 대지: 4,000평. • 건물: 650평. • 전: 9,500평. • 합계: 13,500평. - 매가: 40억 5000만원. > 광주 ~ 무안 고속도로 (나주 I.C 입구). > 동신대 ~ 나주 I.C-국가산업단지 (4차선도로확장,확정). 길잡이공인중개사. • 상표등록: 41-0163369호. • 한 011-620-3960 ☎ 062-381-6000 (상무지구 5.18공원사거리).

금당 공인중개사. ■감정가 이하. •광산구 신촌동 계획도로점 주거지역 2160평 공시지가 4억9600 매도 3억48천. •주유소 광산구 평 491평 용차 5억 교환가능 10억. •대지, 월산동로터리부근 4차선도로변 492㎡(149평) 공시지가 5억 7천만원 매도 4억3천만원. •금남로5가 대지503㎡ 152평 공시지가 4억3천 매도 4억48천. •신안동 상업지 310㎡(94) 공시가 3억천 매도 2억4천. •마복동 자연녹지, 대지 574평 공시지가 5억 매도 5억43천. •대지, 두암동 소방도로점 275㎡(83평) 1억45백. •금남로 상업도로 뒤 주택 영영용 적합 공시가 매도 8400만원. •북동 6차선 도로 대지 55 건평 206평 6층 건물 5억. •화정동 6차선 도로 대지 135건평 173 대출 3억 매도 6억45천. ■매도·교환. •송정동 4차선 도로변 2중주거지 866평 공시지가 13억8천 매도 16억 2천. •두암동 4차선도로 195평 교회, 병원, 학원용 적합 평당 370만원. •원동 광주역 앞 대지 108평 건평 383평 투룸 6개 2개는 공실 전세 8500 월 600 매도 7억2천. •화정동 해보면(문정인구) 4차선 도로변 관리지역 550평 창고·식당·공정용 다용도 1억9300만원. •생선죽지 창고 등 다용도 광산구 비아 2722평 13억. •충효동 유실수 있는 땅 575평 대지 10평포함 1억3천. •북구 충효동 대지 147평 전월주택 적합 7900만원. •생선죽지 서구 덕흥동 1602평 공시지가 6억3천 매도 9억천만원. •자연권 706평 매월동 서광구역 부근 매도 9억9천만원. •화순군 농주면 소재지 주택 대지 100평 수리해야할, 1900만원. •화순군 현천면 원아 13.862평 공중 등 다용도 평당12000원. •서구 유촌동 생선죽지 1631 평과 창고, 공시지가 14억 3천 최고는 1년 시공세 2200만원에 임대중입 22억 5천만원. •원동동 화정동 대지 91평 건평 145평 월료 10개 투룸 3개 스킨루 2개 주택있고 전세 1억천 월380 매도 5억3천 주택은 주인이 사용. •발장부지 여수시 돌산읍 우두리 자연권지 562평 유자나무 골나루 맑은명 매도 1억 2400만원. ■목록당 임대. •북구 일곡동 APT수선세대있는곳 영영빌딩 430평 보충금액 월 450만원. T. 222-4994, 010-2632-5659, 011-782-6266 (동구 금남로 5가 123-6, 우리은행 4가리 1층)

010-8337-1055. 고품 조용한 숲속에 바닷가 황토 전원주택. 30평+터밭 300평. 전세 5천 (월세로 가능). ※ 현재 광주-고흥간 고속도로 공사중 완공시 (40분내 거리임). 바닷가 전원주택 부지. 200+300+500평 있습니다. 문의 ☎ 010-8337-1055