

People & Life

다노시마 미술관 투어 광주미술관회 김응서 회장

영화배우 이다해, 저축의 날 대통령 표창



26일 제47회 '저축의 날' 행사에서 저축 유공자 대통령 표창을 받은 배우 이다해(오른쪽 두번째) 등 수상자들.

정부는 26일 오전 서울 명동 은행회관에서 제47회 저축의 날 기념식을 갖고 훈장 1명, 포장 3명, 대통령 표창 6명 등 총 91명에게 저축상을 수여했다. 최고상인 국민훈장 목련장은 홍천복씨가 대표 유정자(60·여)씨가, 국민포장은 박상길(54·자영업), 김호영(57·자영업), 이우자(59·주부)씨가 받았다.

노인서예대전 대상 김영찬씨 '시장상'



광주광역시노인복지관(관장 김기락)은 '제8회 전국노인서예대전 시상식'을 갖고 김영찬씨에게 대상인 광주광역시시장상을 수여했다. 서예대전에는 60세 이상 노인포장이 한글·한문·문인화 등 1736점의 작품을 출품했으며, 이 가운데 843점이 수상작으로 선정됐다.

황태주 전남대교수 소아과 학회장에



황태주 전남대병원 소아청소년과 교수가 최근 서울 웨라튼 워커히 호텔에서 열린 대한소아과학회 추계학술대회에서 제 50대 대한소아과학회 회장으로 선출됐다. 임기는 1년간이다.

광주시청자미디어센터, 김규향씨 특강



광주시청자미디어센터는 27일 광주시청자미디어센터 2층 다목적실에서 '고래가 그랬어'의 발행인이며 칼럼니스트인 김규향씨를 초청 '교육 혁명만이 희망이다'라는 주제로 특강을 갖는다.

"수준높은 문화탐방... 많이 배웠습니다"

"문화를 즐길 줄 아는 시민이 있어야 진정한 아시아문화중심도시를 만들 수 있고, 세계적인 작가도 키워낼 수 있어요." 일본 나오시마 지주(地中)미술관 문화탐방에 참여한 광주미술관회 김응서(68·남해종합개발 대표) 회장은 문화 발전을 위해서는 시민들의 참여가 중요하다고 강조했다.

이번 문화 탐방에는 20여 명의 회원들이 참여해 일본 지주미술관, 이우환미술관, 오하라미술관 등지를 둘러봤다. "나오시마 섬의 아름다운 풍광과 세계적인 건축가 안도 다다오의 손길이 어우러져 훌륭한 문화 명소를 만들었고, 이를 감상하는 각국 관람객들의 수준도 높았습니다."

회발전으로 연결하기 위해 광주미술관회 회원들이 힘을 모아 더욱 다양한 미술 강좌와 프로그램을 만들겠다는 포부를 밝혔다. "갓 대학을 졸업한 신진 작가들을 발굴해 전시를 열어주고 있는데, 이를 더욱 확대하고 다양한 영상 자료를 통해 청소년들이 현대 미술을 이해할 수 있는 강좌도 개설하겠습니다."



/오광륙기자 kroh@·사진=최현배기자 choi@

연해주 독립운동가 후손들 광주 방문

안중근 조카손녀 안라이사씨 등 20명...안과 등 무료진료



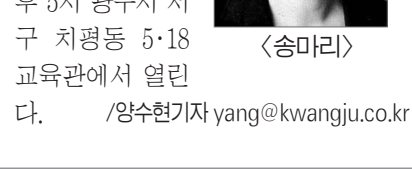
안중근 조카손녀 안라이사씨(75)씨, 홍범도 장군 외손녀 김알라(68)씨, 이들은 장흥과 광주의 관광명소를 방문하고 있다.

문화체육관광부와 대한외교에서 진료를 받고 일부 방문단원은 무료 치료를 받았다. 광주시가 빛고을사랑운동으로 고려인 문화사업 지원사업에 지원된 이번 사업은 지난 2004년부터 계속되고 있다.

올해의 '5·18문학상'

시 최일결·소설 성민·동화 송마리씨

5·18기념재단, 한국작가회의, 계간지 '문학'이 5·18문학상 수상작으로 시 부문 최일결씨의 '반 지하식물의 겨울눈' 외 4편, 소설 부문 성민씨의 '알타에 고' 외 4편, 동화 부문 송마리씨의 '뫼뫼방구 아저씨' 등을 뽑았다고 26일 밝혔다.



5월 정시의 외연 확장에 기여하고자 마련됐다. 시상식은 29일 오후 5시 광주시 서구 치평동 5·18 교육관에서 열린다.

▲국립나주병원 자원봉사자=2주 1회 정기적으로 목욕 도우미 및 미용 서비스, 정서지원 및 함께 운동하기, 노래 및 요가교실, 스포츠댄스 및 에어로빅, 지원자격은 대학생 및 현업 종사자. 문의 061-330-4169.

▲임대덕씨 별세 송영중(전남도 부이사관·국방대 과장)·동석(번호사)씨 모친상=발인 28일(목) 보성 별교중앙장례식장. 061-857-3000.

▲박연남씨 별세 정희식·경두·경석·경만·경덕·경옥·경일·정화·경순씨 모친상=발인 27일(수) 무등장례식장 101호. 062-515-4488.

▲양정암씨 별세 준열·근열·규웅·민순·미숙씨 부친상=발인 27일(수) 무등장례식장 102호. 062-515-4488.

생활 게시판

여러분의 생활정보를 실어 드립니다. opinion@kwangju.co.kr이나 광주광역시 동구 금남로 2가 20-2 광주일보 생활게시판 담당자 앞으로 보내주시기 바랍니다. ☎ (062) 2200-628 FAX (062) 222-4938, 222-4918

환측

▲최홍열·박영자씨 차남 규철(경동대학교 광주·전남 서부지점)군 김상배·김숙자씨 삼녀 선정(목포 미즈아이병원 간호사)양=30일(토) 오전 11시 40분 상무리초컨벤션센터 2층(자스민홀) 017-602-2867.
▲안중근(공전약물 감사)·박광휘씨 장남 영진(피서피클)군 박동구(일광건설 대표)·안혜순씨 장녀 미진(디자인)양=30일(토) 낮 12시 서울 노블레스 웨딩컨벤션 18층(노블레스홀)
▲이승기·모계순씨 장남 의형(회사원)군 임병남(서강정보대 교수)·이윤남씨 장녀 은주(회사원)양=30일(토) 오후 5시 30분 서울 중구 라투레 4층(루아르홀)
▲권혁용·최복순씨 차남 순명군 정희구(광주보건대 학생회장)·이윤

향우회

▲재광보성읍 향우회(회장 김신주) 개회=28일(목) 오후 6시 흥백회관. 062-228-3382.

중추회

▲동래정씨 광주·전남 중추회(회장 정현영) 제7회 임창호 참배순례=30일(토) 오전 8시 30분 광주상록회관 앞 출발. 011-9615-8567.

알림

▲여성발전센터 무료 상담=가정 폭력, 성폭력, 성매매 등 상담. 국번 없이 1366. 휴대전화로 사용할 경우 062-1366.
▲광주시 행정동우회(회장 나무석) 추계 사업시찰=29일(금) 오전

자씨 장녀 설양=30일(토) 오후 1시 30분 광주서남교회(백운동 서광여중입구 언덕) 062-365-3131.

동창·동문회

▲복성중 27회 동창회(회장 윤영진) 월례회=27일(수) 오후 7시 양산동 한마루. 062-574-3592.

모집

9시 동우회 사무실 앞 출발. 062-371-1117.

모집

▲광림나주병원 자원봉사자=2주 1회 정기적으로 목욕 도우미 및 미용 서비스, 정서지원 및 함께 운동하기, 노래 및 요가교실, 스포츠댄스 및 에어로빅, 지원자격은 대학생 및 현업 종사자. 문의 061-330-4169.

모집

▲생물 체육 배드민턴 회원=풍암 초등학교 아침 5시30분~7시 30분. 010-9877-6166.

모집

▲오마 축구클럽 회원=건강한 생활 추구에 관심 있으신 분 환영. 울산 초등학교에서 매주 일요일 오전 7~11시까지. 011-607-7462.

모집

▲건강수지침 회원=매주 목요일 오후 2~3시20분까지, 동구문화센터 062-225-8700.

광주일보-어린이재단 '김장 캠페인' 협약



유재철(사진 오른쪽) 광주일보 대표이사과 최상영 초록우산 어린이재단 광주지역본부장이 26일 오전 11시 광주일보 사장실에서 협약서에 서명한 뒤 기념촬영하고 있다.

광주일보와 초록우산 어린이재단 광주지역본부는 '2010 김장김치 캠페인' 공동 추진을 위한 협약을 체결했다. 유재철 광주일보 대표이사과 최상영 초록우산 어린이재단 광주지역본부장은 26일 오전 11시 광주일보 사장실에서 어린이와 함께하는 꿈 '초록우산' 사회공헌 활동 양해각서 서명했다.

인사

◆보성군 <송진(4급)>주목복지과장 송준석 <5급>의회사무과 전문위원장 무대리 정영규 <6급>시설관리과 김갑선 <7급>재무과 안재섭 ▲이응규

謹 삼가 故人의 冥福을 밧니다 弔

故김봉선 님(남/61세) 주/子/孫: 김철호 / 최오순, 두호 / 선남미 女 / 孫: 김희진 / 이종욱 호실: 201호 · 발인: 10월27일 · 장지: 영락공원	故신덕희 님(여/79세) 주/子/孫: 김기호 / 이금하, 영호 / 정선영 재호 호실: 402호 · 발인: 10월27일 · 장지: 영락공원
故김종남 님(남/77세) 주/子/孫: 김명철 / 女 / 孫: 김명희 / 김인영, 명숙 / 정정화 호실: 401호 · 발인: 10월27일 · 장지: 영락공원	故김공태 님(여/92세) 주/子/孫: 女 / 孫: 김명희 / 이상숙, 영희 / 순희 / 풍재호 호실: 302호 · 발인: 10월27일 · 장지: 영락공원

孝 金 浩 장례식장 http://www.mykumho.com 문의 (062)227-4000

謹 고인의 冥福을 밧니다 弔

▲윤영현·봉남·봉식씨 모친상 최기동·백진기씨 부모상 발인: 10월27일(수) 08시30분 장지: 보성군 벌교읍 선영 연락처: 250-4412	▲김성민·성익·성욱·성배씨 모친상 정영균·제 부모상 발인: 10월27일(수) 08시 10분 장지: 해남 송지면 선영 연락처: 250-4409
▲박유관·인관·청관·판관·철관씨 모친상 주상수·배요식·최창환·이규섭씨 부모상 발인: 10월27일(수) 10시00분 장지: 영락공원 연락처: 250-4405	▲김중철·동인·종갑씨 부친상 교광호씨 부친상 발인: 10월27일(수) 08시00분 장지: 영락공원 연락처: 250-4410
▲이동수·동남·동길씨 모친상 박병임·양봉수씨 부모상 발인: 10월27일(수) 14시00분 장지: 영락공원 연락처: 250-4403	▲김만식·홍식·영식·진수·승식씨 부친상 문병운씨 부친상 발인: 10월27일(수) 09시40분 장지: 영산 천주교 묘역 연락처: 250-4407

그린장례식장 24시 대기 / (062)250-4455