

TV

TV 4일

★이 프로그램은 방송사 사정에 따라 바뀔 수 있습니다.

Table with 4 columns: KBS1, KBS2, MBC, KBC/SBS. Lists various TV programs and their broadcast times.

평범한 여대생, 알고보니 황실의 공주였다?

송승헌·김태희의 로맨틱 코미디 '마이 프린세스' 5일 첫 선

MBC가 5일 첫선을 보이는 수목극 '마이 프린세스'는 소녀들의 꿈속에서, 아니면 멀고 먼 유럽의 어느 국가에서나 존재하고 있는 공주님이 만약 2011년 대한민국에 있다면 어떨지에 대한 상상력에서 출발한다.

김태희는 자신의 캐릭터에 대해 "밝고 '앙큼발랄'하며 자기감정에 솔직하지만 그렇다고 세상 물정을 모르지는 않는 그런 인물이다"며 "밝고 코믹하면서도 엉뚱한 점도 있는 캐릭터인 만큼 이전에는 보여드리지 못한 면을 시청자들에게 보여 드리게 될 것"이라고 밝혔다.



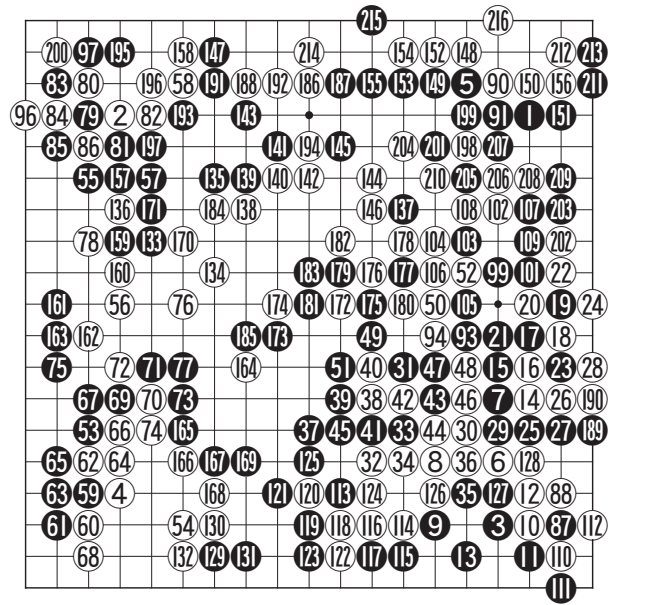
등 로맨틱 드라마를 히트시킨 스타 PD인 권석장 PD다. 감각적인 대사로 인기였던 '연인'·'은 애어' 작가팀의 장영실 작가가 대본을 썼다. 그는 SBS의 '싸인'이나 KBS의 '프래지던트' 등 같은 시간대 타방송 드라마와의 경쟁에 대해서는 "부담없이 할 수 있고 삶의 밝고 건강한 측면이 좀 더 부각된 드라마라는 것이 우리 드라마가 갖는 장점"이라고 설명했다.

제4회 광주바둑협회장배

놀라운 수읽기의 승리

최강부단체인 준결승 총보(1~216)

白 심재욱 6단 黑 서한울 5단 (광주유단자회) (미래바둑연구원)



심재욱 6단은 자타가 공인하는 이지역 최강의 아마강자로 그동안 수많은 전국 대회에서 꾸준하게 좋은 성적을 올리며 신진 강자가 배출되지 않고 있는 이지역에서 유일한 버팀목이 되고 있다.

고 백 38로 역습하여 중앙 백 석점을 버리고 52까지 흑 일곱점을 포획하여 우세를 확립한 것은 참으로 대단한 놀라운 수읽기였다. 이후 좌상귀의 패를 하는 과정에서 심재욱 6단이 욕심을 부려 우변의 패를 받지않는 바람에 하변의 백 대마가 위협에 빠지기도 했으나 서한울 5단은 경험 부족을 드러내며 공격에 실패, 결국 승리를 헌납하고 있다. 공격력의 보강은 서한울 5단이 앞으로 해결해야할 숙제인 셈이다.



오규철 9단 <본보 바둑해설위원>

知天命이 보는 오늘의 운세 1월4일(음 12월 1일 己未)

- 36년생 수하인과의 금전거래는 불람겨래 될 수도. 48년생 숨이 가쁜 하루다. 60년생 아내가 힘이 드니 살펴봐라. 72년생 양보 받기 보다는 먼저 양보하면 좋은 날 된다. 84년생 옛 일이 괴로움으로 나타나니 준비는 하고 있더라. 행운의 숫자 : 03,26

Table with 3 columns: EBS, EBS플러스1, EBS플러스2. Lists various EBS programs and their broadcast times.

Language learning section with four columns: 1. Did you call me in (English to Korean), 2. とても綺麗だそうです (Japanese to Korean), 3. 二指禪 er zhi chan (Chinese to Korean), 4. 春秋筆法 (Chinese to Korean).