

문화

“놀고 먹으며 작업하는 여기는 열린 공간입니다”



젊은 작가들을 위한 다양한 전시회와 레지던시 프로그램을 선보이고 있는 '아트스페이스 미테'의 조승기 대표.

젊음! 그 열정과 꿈 <9> 큐레이터 조승기씨

광주가 진정한 문화 도시가 되기 위해서는 다양한 문화를 생산하고 소비할 수 있는 이색 공간들이 필요하다. 관 주도의 문화 생산에는 한계가 있기 때문에 예술가와 기획자들이 자발적으로 만들어가는 문화 공간의 역할이 더욱 중요하다.

대인시장 '아트스페이스 미테' '우그로' 등 5곳 운영 젊은 작가들을 위한 곳... 국적·나이 상관없이 누구나

네팔 등 해외작가 50여명 전시... 자연스레 국제교류

조 대표는 지난 2009년 사비를 털어 과거 무도회장이었던 대인시장의 한 건물 지하에 '미테'를 만들었다. 지하에 위치해 있다고 해서 이를 붙여진 '미테'에서는 '아시아 영 아티스트 페스티벌' 등 굵직한 기획전과 매달 한 차례 이상의 초대전이 열렸다.

프로그램은 짧게는 3개월 안에 작업을 하고, 전시회를 해야 하는 등 너무 일정이 촉박해요. 그래서 이곳 입주작가들은 “놀고 먹으며 작업하기”를 실천하고 있어요.

장소가 넓다 보니 운영에 대한 부담도 크다. 그나마 올해 광주문화재단의 지원을 받아 레지던시 프로그램을 운영하고 있다. 여전히 임대료와 운영비 마련에 어려움을 겪고 있다.

“50만원이면 젊은 작가 1명이 이곳에서 1달 동안 전시회를 열 수 있어요. 미술관이나 상업갤러리에서 전시하려면 더 많은 돈이 들겠죠. 이 때문에 이 공간을 포기할 수 없는 겁니다. 적은 돈으로도 작가들이 작업을 하고, 전시회를 열 수 있는 곳이 있다는 게 얼마나 든든한지 모르겠어요.”

그동안 스페인, 네덜, 포르투갈, 리투아니아 등지의 작가와 큐레이터 50여 명이 이곳에서 전시와 작업을 했다. 이곳을 거친 작가들이 늘어나, 자연스럽게 다양한 국제 교류도 이뤄지고 있다.

“문화에 필요한 것은 MOU가 아닙니다. 관 주도 국제 교류는 행사가 끝나면 관계도 단절됩니다. 이때문에 작가와 작가, 문화 공간과 공간들 간의 자발적인 교류가 중요해요. 대안 공간들의 교류가 활발해지면 다양한 문화가 오고 갈 수 있는 통로가 생기는 겁니다.”

한편 조 대표는 전남대 미술과를 나온 뒤 같은 대학원 조소전공을 수료했고, 두 차례 개인전을 열었다. /오광복기자 kroh@kwangju.co.kr

祈願 祖國 統一

김대중 전 대통령 휘호 경매

A-옥션, 29일부터 진행... 한국 근현대 미술품 등

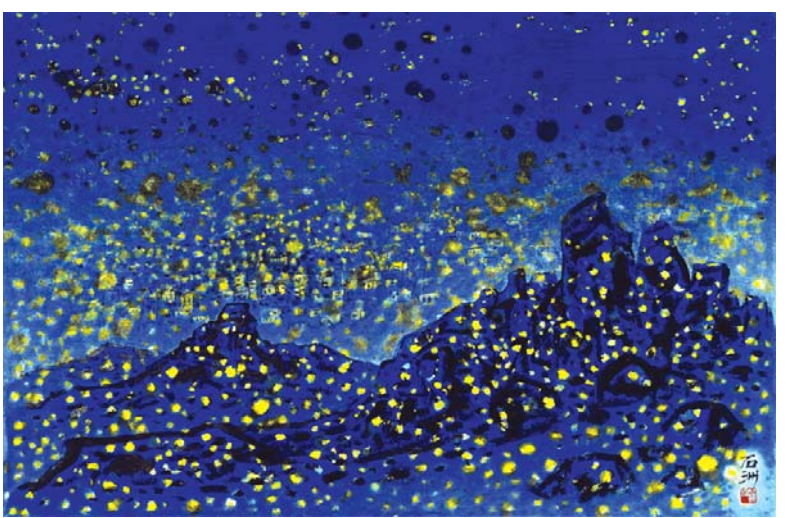
고(故) 김대중 전 대통령이 미국 망명 당시 쓴 휘호가 경매에 나온다. 미술품 경매회사인 (주)A-옥션은 24일부터 진행되는 2011년 하반기 경매에 김 전 대통령의 휘호를 비롯해 한국 근현대 미술품이 대규모로 경매된다고 밝혔다.

이번 경매에 선보이는 김 전 대통령의 휘호는 1984년 미국 망명 당시 광복절을 맞아 '기원 조국통일'(祈願 祖國統一)이라고 쓴 것으로 민주주의와 인권, 평화 정신을 일관되게 추구해 온 그의 정치철학과 당시의 심정을 느낄 수 있는 작품이다.

A-옥션은 지난해 12월 경매에서 김 전 대통령의 소품 휘호를 국내 경매 사상 최고가인 2000만원에 낙찰해 관심을 모았으며 이번 경매에서 다시 최고가를 경신할 수 있을지 주목된다.

이 밖에 김창열·천경자·최승중·김종학씨 등 근·현대 작가의 작품과 조선왕조의 마지막 화원화가로 활동한 심전 안중식의 '산수'도 경매된다.

전시 프리뷰는 24일부터 6일간 진행되며 실경매는 29일 오후 5시부터 인사동의 서울아트센터 공평갤러리에서 시작된다. 문의 02-725-8855. /오광복기자 kroh@kwangju.co.kr



'청มoo의 도진'

무등산으로 본 무한한 희망·도전

박종석씨 '산외산 무등산'전, 25~31일 무등갤러리

한국화가 박종석씨가 25일부터 31일까지 광주 예술의거리 무등갤러리에서 '산외산 무등산'(山外山 無等山)전을 연다.

특히 너른 화폭에 대담한 필체로 그린 '찬란한 고독' 등 골골이 아름다운 박씨는 이번 전시에서 무등산 자락에서 태어나 자라면서 삶의 일부로 체화(體化)한 무등산의 모습을 다양하게 표현한 작품 30여점을 선보인다.

2008년 이후 창작에 전념해 온 그는 이번 작품들의 배경을 모두 창색으로 채색해 무등의 이미지를 무한한

한 희망과 도전의 상징으로 승화시켰다.

특히 너른 화폭에 대담한 필체로 그린 '찬란한 고독' 등 골골이 아름다운 박씨는 이번 전시에서 무등산 자락에서 태어나 자라면서 삶의 일부로 체화(體化)한 무등산의 모습을 다양하게 표현한 작품 30여점을 선보인다.

2008년 이후 창작에 전념해 온 그는 이번 작품들의 배경을 모두 창색으로 채색해 무등의 이미지를 무한한

계층 다양 열정 가득 '협주곡의 밤'

스콜피아오케스트라 연주회, 내일 5·18기념문화관

스콜피아오케스트라(지휘 박문경·사진) 기획연주회가 23일 오후 7시30분 5·18기념문화관에서 열린다. '협주곡'을 테마로 열리는 이번 공연에는 대학생부터 초등학교생까지 다양한 계층의 협연자들이 함께 무대를 꾸민다.



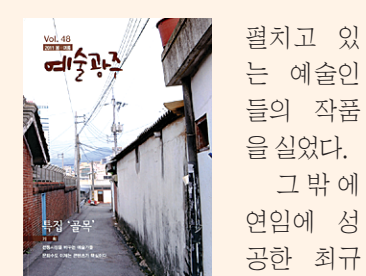
출연자는 바이올린의 홍성란·최지우·최은수, 첼로의 곽의진, 플루트의 신시은, 피아노의 김승리·문다솔 양

이다. 연주 레퍼토리는 브루흐의 '바이올린협주곡 1번 작품 26', 베토벤의 '피아노협주곡 3번 작품번호 37', 모차르트의 '바이올린협주곡 5번 작품번호 219' 등이다. /김미은기자 mekim@kwangju.co.kr

골목길의 추억... 전통시장 예술가들...

광주예총, '예술광주' 봄·여름호 출간

광주예총(회장 최규철)이 펴내는 '예술광주' 봄·여름호가 나왔다. '골목'을 주제로 다룬 이번호에서는 많은 이들의 추억이 담긴 양림동길을 둘러싸며 대인시장·느티나무 프로젝트 등을 소개한



필치고 있는 예술인들의 작품을 실었다. 그 밖에 연이어 성공한 최규철 회장의 취임식과 각 협회 신임회장단의 인터뷰, 화가 주라영씨의 인지기행, 사진작가 강경숙씨의 '지구촌 여인들의 삶' 화보도 만날 수 있다. 문의 062-528-9207 /김미은기자 mekim@kwangju.co.kr

롯데제이티비 (Lotte JTB) advertisement featuring travel packages and contact information.

중국 (China) travel packages advertisement listing destinations like Shanghai and Beijing.

북경 (Beijing) travel packages advertisement listing various tour options.

일본 (Japan) travel packages advertisement listing destinations like Kyoto and Osaka.

유럽 (Europe) travel packages advertisement listing destinations like Turkey and Europe.

동남아 (Southeast Asia) travel packages advertisement listing destinations like Thailand and Vietnam.

마지막 휴가 산스 세부 (Last Vacation) travel packages advertisement listing various tour options.

미주 (USA/Canada) travel packages advertisement listing destinations like Hawaii and Canada.

남태평양 (South Pacific) travel packages advertisement listing destinations like Fiji and the Pacific Islands.

일본 (Japan) travel packages advertisement listing destinations like Kyoto and Osaka.

상당시 문 의 처 : ● 롯데제이티비 (광주점/전주점) ● 롯데제이티비 (청담점/상주점/일대점/수원점/여수점/여천점/전주점/전주덕진점/군산점) ● 전주 중앙점 ● 전북 익산점 ● 광주 북구점 ● 롯데제이티비여행상품권 구매문의 02)3782-3025 ● 롯데제이티비여행상품권 결제가능(롯데제이티비여행상품권은 여행용 락(내세우))