

# 추석의 모든 것 스마트 앱에 있다



‘민족의 대명절’ 한가위 연휴가 오는 10일부터 시작된다. 벌써부터 귀성·귀경길 걱정, 제사상 차림 걱정에 연휴가 마냥 즐겁지만 않다. 하지만 이 같은 고민도 스마트한 애플리케이션(이하 앱)만 있다면 끝이다. 고향 가는 빠른 길을 안내해 줄 내비앱, 고속도로 정보를 알려주는 앱, 장시간 이동으로 지루한 시간을 달래줄 게임 앱까지 스마트한 추석 연휴를 보내보자.

▷내 손안에 교통정보=추석 귀향길, 교통체증의 지옥에서 벗어나고 싶다면 내비게이션 앱을 활용하면 된다. ‘T맵’, ‘올레 내비’ 등은 일반 차량용 내비게이션보다 더 스마트하다. 올 여름 폭우로 복구가 진행중인 도로에 대한 정보가 업데이트된 것을 물론 인공지능을 이용한 GPS 방식으로 휴대폰을 통해 교통정보와 초행길, 빠른 길 등 최적의 경로를 실시간 지도로 제공해 준다. 또 ‘김기사 내비게이션’(0.99달러) 앱은 이번 추석부터 1년간 유료서비스를 무료로 제공한다.

‘고속도로 교통정보’ 앱은 고속도로의 실시간 교통정보를 사용자 간 공유할 수 있고 노선별 정체상황이나 구간별 통행속도 정보를 텍스트 위주로 전달해 데이터 사용 부담이 적다. ‘올레 CC(폐쇄회로)TV’ 앱을 사용하면 전국 고속도로와 수도권

## 귀성길 교통정보 총망라 ‘T맵·올레 내비’ 초보 며느리 제사 고민 해결 ‘상 차리기’ 막히는 길 지루한 시간 ‘노래방 도우미’ 등

간선도로 74개 구간에 설치된 CCTV를 통해 교통정보를 동영상으로 볼 수도 있다. 또 관심 영상 기능을 활용해 자주 이동하는 경로의 CCTV를 설정해 놓으면 예상속도, 사고지점, 주유소 표시 기능 등 더욱 다양한 정보를 얻을 수 있다.

▷사랑받는 며느리가 되어 보자=추석 명절, 갑자기 차례상을 차리려고 하면 당황스럽기만 하다. 특히 초보 주부에게는 더욱 그렇다. 흥동백서는 뭐고 어동육서는 뭔지.. 인터넷을 찾아봐도 어려운 말만 넘쳐난다. ‘제사상 차리기’ 앱을 사용하면 이 같은 고민이 한방에 해결된다. 이 앱은 표준 제사 상차림, 제사상 차리기 방법과 지방 쓰기 정보까지 제사를 지낼 때 필요한 모든 정보를 담고 있다. ‘차례상 차리기’ 앱도 있다. 이 앱은 상을 5개 열로 나눠 차근차근 차림 방법을 알려준다. 일가친척이 모두 모였는데 호칭을 어떻게 불러야 할지 고민된다. ‘패밀리’ 앱을 통해 아이들에게 친

가, 외가, 처가 가계도와 호칭을 쉽고 편하게 알려준다면 아이들 공부에도 도움이 된다.

‘추석왕’ 앱은 연령대별로 친척들의 ‘피하고 싶은 질문’을 뽑아 답변을 알려준다. 20대에겐 “취직은 했니?”, 40대에겐 “애들이 공부 잘하니?” 등 질문에 답하는 센스 있는 답변도 살펴보자.

▷가족들과 함께 오붓한 시간 보내기=고향 부모님을 찾아가는 길이지만 그래도 도로가 막히면 약간의 짜증나기 마련이다. 특히 몇 시간씩 차를 타야하는 일은 아이들에게는 고역이다. 이때 필수 앱이 ‘노래방 도우미’이다. 이 앱은 터치하고 흐르는 단순한 동작만으로 탬버린, 웨이커의 악기와 목소리와 전자음 등의 효과음을 낼 수 있다. 더구나 미러볼, 싸이키, 하이라이트 조명효과까지 있어서 지루해 하는 아이들에게도 재미 만점이다. 또 ‘올레유치원’ 앱은 ‘뽀로로’, ‘뽕뽕이’ 등 인기 캐릭터로 동영상, 책



하기 등 놀이와 학습 효과를 동시에 줄 수 있는 서비스다.

명절이면 빠질 수 없는 민속 놀이가 웃놀이이다. 이제는 웃놀이도 스마트폰 하나로 해결된다. ‘원조 웃놀이’ 앱은 실제 웃을 듯이 스마

트폰을 위아래로 힘차게 흔들거나 바탕화면을 터치하면서 게임을 진행할 수 있다. 2인 혹은 2팀으로 나눠 진행할 수 있어 가족들이 함께 즐기기에 적합하다.

/김경민기자 kki@kwangju.co.kr

## ‘스마트 콘텐츠 어워드’ 작품 공모

문광부, 11월 2~3일 서울 코엑스 개최

문화체육관광부는 오는 29일까지 ‘스마트콘텐츠 2011 어워드&콘퍼런스’ 출품작을 공모한다고 6일 밝혔다. 문화부가 주최하고 한국콘텐츠진흥원이 주관하는 이 행사는 올해 6회째로, 올해부터 명칭을 ‘모바일 콘텐츠’에서 ‘스마트 콘텐츠’로 바꾸어 11월 2~3일 강남구 삼성동 코엑스에서 개최한다.

공모 분야도 기존 모바일 콘텐츠에서 스마트 기기를 기반으로 서비스되는 모든 콘텐츠로 확대했다. 시상 분야는 ▲게임 ▲엔터테인먼트 ▲인포메이션 ▲소셜 네트워킹 ▲에듀케이션 등 5개 분야의 본상과 ▲창의·혁신상 ▲스마트 텔레비전(TV) 등 2개 분야의 특별상으로 구성된다.

문화부는 시상과 더불어 콘퍼런스, 애플리케이션(앱) 창작 워크숍 등 애플리케이션을 위한 다양한 프로그램도 함께 진행한다. 우수자에게는 트로피와 상금 미화 5000달러, 우수 앱개발자에게는 1000달러, 우수 행사 홈페이지(www.SmartContent2011.org)를 통해 할 수 있다. /연합뉴스

## RIM, 블랙베리 볼드 9900 출시

근거리 무선통신 내장·비디오 등 기능 향상

리서치인모션(RIM)은 ‘블랙베리 볼드 9900’을 SK텔레콤을 통해 출시한다고 밝혔다.

10.5mm의 두께로 블랙베리 스마트폰 중 가장 얇은 이번 제품은 블랙베리 최초로 근거리 무선통신(NFC)을 내장해 NFC 지원 액세서리와 연동, 다양한 정보를 쉽게 확인할 수 있다. 기존보다 최대 40% 브라우징 속도가 향상된 블랙베리 7 운영체제(OS)를 탑재한 점도 눈길을 끈다. 블랙베리 7의 확대 및 이동 기능은 웹에 최적화됐으며 HTML5 구현으로 게임 및 비디오 기능도 향상됐다.

카메라 기능도 개선해 4배 디지털 줌과 HD급 720p 동영상 녹화가 가능할 뿐 아니라 다양한 장면 모드도 활

용할 수 있다. 이외에도 고성능 키보드와 터치 디스플레이의 조합을 기존의 블랙베리 볼드 디자인에 접목했으며 무광 스테인리스 스틸 프레임으로 마감 처리해 세련미를 더했다고 회사 측은 설명했다.

그레고리 웨이드 림 동아시아 총괄 사장은 “이번 제품은 블랙베리 고유 쿼터(QWERTY) 타이핑 기반을 디자인을 개선했으며 브라우징과 멀티미디어 성능도 향상시켜 소비자들의 호응을 얻을 수 있을 것”이라고 말했다.

이번 제품은 5일부터 SK텔레콤을 통해 예약 주문할 수 있으며 선착순 1000명에게는 액세서리 번들 키트를 제공한다. /연합뉴스

## 밤 8시만 되면 우주쇼 펼쳐진다

서쪽 하늘서 초신성 폭발...망원경으로도 관찰 가능

약 40년 만에 일반인도 작은 망원경이나 쌍안경 등으로 우주의 비밀을 간직한 ‘초신성(超新星·supernova)’을 직접 관찰할 수 있는 기회가 찾아왔다.

서울대-경희대 초기우주천체연구단 공동연구팀은 약 2000만 광년 떨어진 ‘M101’ 은하에서 생겨난 초신성을 포착했다고 최근 밝혔다.

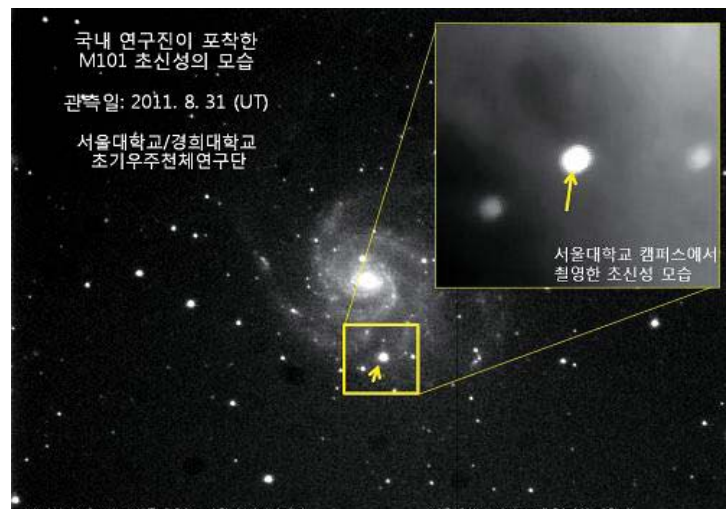
초신성은 항성(별) 진화의 마지막 단계에 이른 늙은 별이 폭발하면서 많은 양의 에너지를 뿜어내는 현상을 말한다. 폭발할 때 밝기는 평소의 수억 배에 이르렀다가 서서히 어두워진

다. 사실상 죽음을 앞둔 별의 마지막 모습이지만, 마치 새로 생겨난 밝은 별처럼 보여 초신성이라 부른다.

이번 ‘M101’ 은하 초신성은 지난달 25일 미국 팔로마 천문대가 처음 발견해 ‘PTF11kly’라는 이름을 붙였다. 같은 달 30일 서울대-경희대 공동연구팀도 미국 텍사스주 맥도날드 천문대의 2.1m 망원경에 근적외선 감도를 높여 자체 제작한 ‘시퀀(CQUEAN)’ 카메라를 장착, 이 초신성의 모습을 잡아냈다. 서울대 물리천문학부 대학원생들도 현재 교내에 설치된 24인치 망원경을 통해 초신성

을 관찰하고 있다. 이 같은 국내 연구팀의 관측 결과는 흥미로운 천체 현상 정보를 공유하기 위한 국제 커뮤니티 성격의 ‘에스트로노머스 텔레그램(Astronomer’s Telegram, www.astronomersteam.org)’에도 보고됐다. 특히 이번에 발견된 ‘PTF11kly’ 초신성은 상대적으로 매우 가까운 은하에서 폭발해 일반인도 특수 장비 없이 볼 수 있다는 점에서 의미가 있다. ‘PTF11kly’는 앞으로 1~2주 동안 급격히 밝아졌다가 서서히 어두워질 것으로 예상되는데, 가장 밝은 시기인 이달 초순까지는 소형

망원경으로도 관측할 수 있다. 관측할 수 있다는 게 공동연구팀의 설명이다. 이 초신성이 위치한 ‘M101’ 은하는 북두칠성 국자 끝 두 별(여섯, 일곱번 째) 바로 위쪽(국자를 바로 놓은 경우)에 있기 때문에 9~10월에는 저녁



천체 망원경 또는 쌍안경으로도 관측할 수 있다. 관측할 수 있다는 게 공동연구팀의 설명이다.

이 초신성이 위치한 ‘M101’ 은하는 북두칠성 국자 끝 두 별(여섯, 일곱번 째) 바로 위쪽(국자를 바로 놓은 경우)에 있기 때문에 9~10월에는 저녁

## 옵토마, 3D 프로젝터 6종 나온다

옵토마는 올 하반기에 3차원(3D) 디스플레이 시장을 선도할 6종의 프로젝터를 출시한다고 6일 밝혔다. 이번에 출시되는 프로젝터는 2D에서 3D 변환이 가능한 초경량 프로젝터 2종, 풀HD 3D 프로젝터 2종, 초단축 렌즈 탑재 WXGA급 3D 프로젝터 1종, 초소형 LED 3D 프로젝터 1종 등이다.

옵토마의 3D 프로젝터는 자연스럽게 생동감 넘치는 3D 영상을 구현할 수 있도록 텍사스 인스트루먼트(Texas Instruments)의 영상처리 칩을 탑재했다. 추가 장비 없이 3D 안경안으로 입



체 영상을 감상할 수 있으며 이미지를 선명하게 표현할 수 있는 브릴리언트 컬러(Brilliantcolor) 기술도 지원한다. /연합뉴스

### 옥상·외벽·내벽·주택 전문 방수

기술 필요없이 누구나 직접 방수를 할 수 있습니다. “누구나 쉽게 붓이나 롤러로 직접 칠해주세요”

- 옥상 지붕이 새는 건물
- 외벽, 내벽, 지하실, 화장실
- 바닥이 오래되어 모래가 일어나는 옥상 및 바닥
- 장미철 누수 및 습기찬 곳
- 옥상방수 하자에 지지신분
- 낡은 옥상을 새 옥상으로 만들어 줍니다.

- 가격이 저렴하여, 시공면을 깨끗이 물 청소하시고 로리로 직접 칠해 주세요.  
- 고침투성, 무공해 무독성 제품으로 건물의 수명을 연장시켜 줍니다.  
- 물기나 습기가 있는 곳도 공사할 수 있습니다.  
- 한번 시공으로 반영구적입니다.

역사와 전통의 미화표를 꼭 확인하세요...

품질경영시스템인증 9001, 2001인증

ENG, 이앤지 방수, 비파괴 전문생산업체  
**이앤지미화방수주**  
062-367-7755  
광주광역시 서구 농성동 660-29

### 새로운 개념의 MY-MO 심는가발 마이모

#### 추석맞이 효자가발 세일 39만원

창용진

창용후

**특수가발 대역!!**

- 수영, 사우나, 스포츠, 취침시 완전해결
- 100% 인모사용 및 형상기억 모발
- 영화 기법을 이용한 Front NET souk 제품출시
- 타사 수선, 교정관리

“내머리 같은 자연스러운 내 나이를 찾으세요”

KBS **웃찾사** **세상약이침** SBS **웃찾사** **MBC 세상약이침** 전국방영

NEW 신제품 0.02mm 마이크로 가발

경력 20년 노하우 062-224-2738 010-4809-2738

우리은행 금호중앙금융 마이모 (남선빌딩 409호) 유동