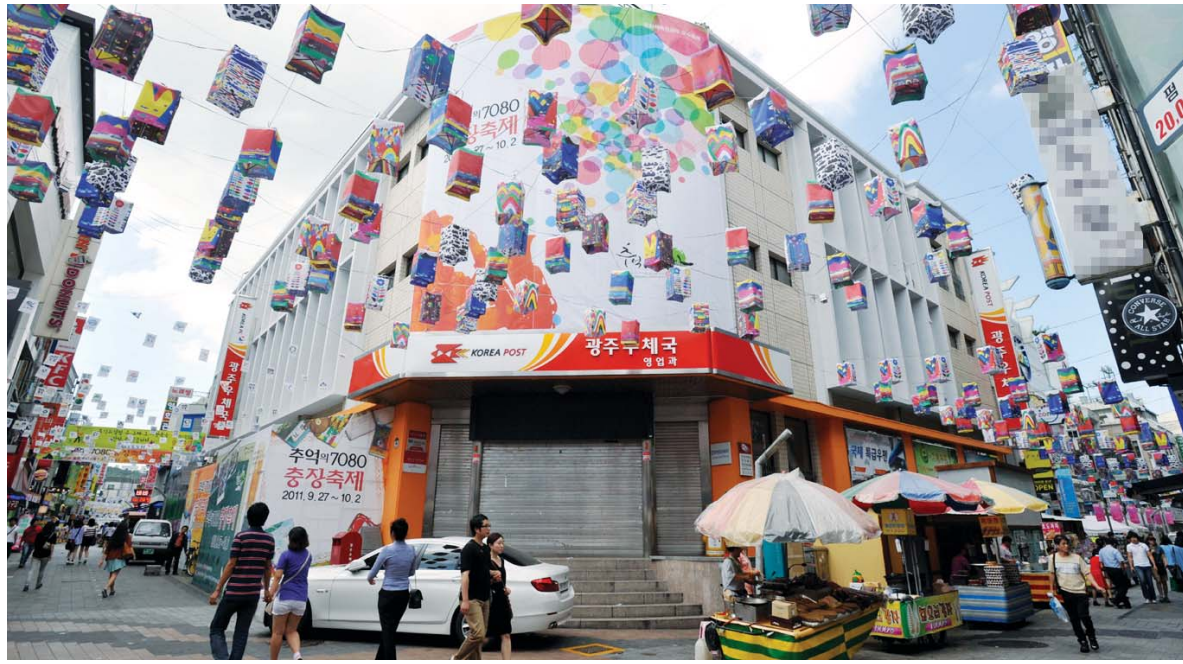


사회



설레는 총장축제 시선을 끌고 있다.

오는 27일부터 다음달 2일까지 이어지는 '제8회 추석의 7080 총장축제'를 앞두고 13일 광주시 동구 금남로·충장로·황금로 등 구 도심 곳곳에 축제를 알리는 오색등이 내걸려

전남학교 비정규직 정년 3년 연장

조리사·영양사 등 6800여명 2013년까지 57세→60세로

채용·임명권도 교육장 일임 ... 신분보장 강화

전남지역 학교에 근무하는 조리사·영양사 등 비정규직 직원들의 정년이 57세에서 60세로 3년 늘어났다. 총남도 등 일부 광역자치 단체에서 비정규직 정년을 연장한 사례는 있지만, 전남도 교육청이 이를 시행하기로 한 것은 매우 이례적이다. 전남도교육청은 13일 학교 회계직원의 정년을 오는 2013년까지 현재 지방공무원과 같은 60세로 늘리기로 했다고 밝혔다. 학교 회계직원은 일선 학교 예산에서 임금을 지급하는 비정규직 직원들로, 학교회계를 보조하는 교무행정사, 조리사, 영양사 등 30여 가지 직종이 해당된다. 전남 학교에는 6800여명이 근무하고 있으며 절반 가량은 급식실에서 일하고 있다. 도교육청은 우선 내년에 이들의 정년을 59세로 연장하기로 했다.

도교육청이 정년연장을 도입하기로 한 것은 이들의 역할, 기능 등을 재평가하고 처우를 개선하기 위한 방안이다. 또 이들에 대한 채용·임명권도 일선 학교 교장에서 연차적으로 교육장(교육청)이 맡게되는 등 신분보장 조치가 강화된다. 내년에는 교무행정사와 영양사 등 전체 3분1 가량인 2000여명의 임명권이 교육장으로 전환된다. 도교육청은 회계직원 채용과 관리 등의 업무가 전환되면 일선 학교의 행정업무 부담이 크게 줄고 효율적인 인력관리가 가능할 것으로 보고 있다. 학교회계직원에 대한 복지비 증액과 근무 일수에 따른 지원금도 확대된다. 현재 143만9400원인 4인 가족 최저생계비를 보장하기 위해 연봉기준

일수 275일 이하 근로자에게 월 8만 원을 지급하고 기준일수를 초과하는 근로자에게는 처우개선을 위해 월 4만원 상당의 금액을 주기로 했다. 도교육청은 현재 이들이 연봉으로 연평균 2000만원 미만을 받고있음을 받고 있어 정년이 늘어도 자체예산 등으로 인건비를 감당하는 데 무리가 없다는 입장이다. 그러나 비정규직 직원의 임금이 정규직의 80%까지 인상되고 호봉제가 도입되는 등 이들에 대한 처우가 개선되면 재정압박 요인이 될 것으로 보인다. 전남도교육청 관계자는 "현재까지 비정규직 직원들의 정년연장에 따른 재정부담은 없는 상태"라며 "장기적으로 이들의 처우개선을 위해서는 정부의 재정지원이 뒤따라야 한다"고 말했다. /윤영기기자 penfoot@kwangju.co.kr

광주 시내버스 CCTV 주정차 단속 효과 '톡톡'

1주일새 2273건 적발 운행 여건 크게 개선

광주시가 폐쇄회로(CC)-TV장착 시내버스를 활용한 불법주정차 단속 제도를 도입한 이후 간선도로 내 불법주정차가 급감하면서 시내버스 운행 여건이 크게 개선된 것으로 나타났다. 13일 광주시에 따르면 시범운영기간인 7~8월 사이 하루 평균 불법주정차 건수가 1351대를 넘었으나 지난 1일부터 실제 단속이 시작되면서 시범기간의 3분의 1수준인 하루 380대로 줄었으며, 그 여파로 광주에서 운행하고 있는 고정형 단속카메라 단속건수도 절반 이하로 떨어졌다. 특히 하루평균 8대에 달했던 버스전용차로 위반은 1.3대로, 1343.2대였던 불법주정차는 378.8대로 각각 83%와

72%가 줄었다. 지난 1일부터 8일까지 불법 주정차는 2273건, 버스전용차로 위반은 8건이 각각 단속됐다. 광주시는 시내버스를 통한 불법주정차 및 버스전용차로 위반 단속이 시민들에게 알려지면서 주정차 의식이 크게 향상된 것으로 분석하고 있다. 순환01번 시내버스 운전기사 강모씨는 "단속 이후 업무상 부득이한 경우 외에는 불법주정차가 눈에 띄게 줄어들어 도로 운행여건이 확실히 좋아졌다"며 "버스가 제때 도착하면서 버스 이용객도 반기고 있다"고 말했다. 단속카메라가 설치된 시내버스는 주요간선도로를 경유하는 순환01번, 진월07번, 첨단09번, 봉선37번 4개 노선 10대로, 불법주정차 단속은 평일 오전 7시부터 오후 9시까지 토요일과 공휴일을 제외하고 실시된다. /윤현석기자 chadol@kwangju.co.kr

"선암사 불화 등 7점 분실 추정"

순천시, 문화재 관리 부실 나타나

민주 전병헌의원 주장

국회 문화체육관광방송통신위원회(민주당) 의원은 13일 보도자료를 내고 "천년고찰인 순천 선암사의 승보박물관 소장 문화재 전수조사 결과 모두 7건의 문화재가 분실된 것으로 추정된다"며 "이는 선암사의 재산관리권을 행사해온 순천시의 총체적 부실 관리실태가 드러난 것"이라고 밝혔다. 전 의원은 분실이 추정된다고 지적한 문화재는 불화 1점(행로암 신종도), 편액 2점(감선루 편액), 서지 3점(대혜각보각서, 선암사 창건연대일람, 염송집), 경관 1개(천공집 발

문) 등 모두 7점이다. 이들 문화재는 국가·지자체 지정 유물로 등록되지 않은 것들이다. 특히 순천시 유물카드에 나타난 선암사 소장 문화재는 총 2413점이었으나, 전수조사 결과 3263점이 있는 것으로 확인됐다. 이에 대해 순천시 문화재 담당은 "2008년 순천시가 선암사의 재산관리권을 넘겨받은 과정에서 소장 유물 목록을 건네받은 후 사찰측이 꺼려 전수조사를 하지 못했다"고 말했다. 사찰 관계자는 "재산관리권이 순천시에 넘어간 상황이라서 이같은 내용을 확인할 수 없는 입장"이라고 밝혔다. /박지경기자 jkpark@kwangju.co.kr /동부취재본부=김은종기자 ejkim@

오늘 날씨

해돋이 06시 14분 해질 18시 42분 달돋이 19시 17분 달질 07시 46분

가을은 아직...? 대체로 맑고, 낮에는 다소 무덥겠다.

광주	구름조금	22/31℃	서울	구름조금	21/28℃
목포	구름조금	23/28℃	인천	구름조금	21/32℃
여수	구름조금	20/30℃	대전	구름조금	21/31℃
나주	구름조금	21/31℃	전주	구름조금	20/31℃
완도	구름조금	21/31℃	대구	구름조금	20/31℃
구례	구름조금	20/31℃	부산	구름조금	21/31℃
강진	구름조금	20/31℃	울릉도	구름조금	21/30℃
해남	구름조금	20/31℃	독도	구름조금	21/30℃
장흥	구름조금	20/31℃	제주도	구름조금	22/29℃
순천	구름조금	21/31℃	목포	구름조금	21/30℃
영광	구름조금	20/31℃	여수	구름조금	22/29℃
진도	구름조금	21/31℃	남원	구름조금	21/30℃
전주	구름조금	20/31℃	홍산도	구름조금	21/30℃
군산	구름조금	22/29℃			
남원	구름조금	21/30℃			
남산도	구름조금	21/30℃			
홍산도	구름조금	20/25℃			

지외선지수 식중독지수 불쾌지수
 서해 남부 앞바다 남동~남 0.5~1.0m 0.5~1.5m
 남해 서부 앞바다 북동~동 0.5~1.0m 0.5~1.5m
 (우후) 바다 중랑 파고 밀물 썰물
 서해 남부 앞바다 남동~남 0.5~1.0m 목포 03:07 08:19
 남해 서부 앞바다 북동~동 0.5~1.0m 여수 09:54 03:40
 남해 서부 앞바다 북동~동 0.5~1.5m 22:05 15:52

◇주간날씨 기상내전화·국번없이 131 <광주지방기상청>

날짜	15(목)	16(금)	17(토)	18(일)	19(월)	20(화)
날씨	☀	☁	☁	☁	☁	☁
최저/최고	21/31	22/29	22/27	22/26	21/25	20/25

방치된 공원 주민 손으로 되살렸다

전국 최초 광산구 우산 어린이공원 준공식 찾았다. 주민들은 사업안을 만들어 광주시가 추진한 어린이공원 리모델링 사업 공모에 참여했다. 광주시가 선정한 7개 사업 중 하나로 뽑히자 우산동 주민들은 6400여만 원을 지원받아 리모델링 사업을 추진했다. 23년 전에 만들어진 '우산 제8호 어린이공원'(면적 1630㎡)은 그동안 관리가 제대로 되지 않아 놀이 기구는 낡고 잡초가 무성해 찾는 사람이 드물었다. /중부취재본부=기원태기자 wtke@

SINCE 1982 **말소리가 잘 안들린다구요?** 난청은 물론 이명까지 -젠 톤- **국제보청기** www.kjhr.com

- 노인성 난청에 탁월한 보청기
- 자연스런 소리연출이 가능한 보청기
- 이명 완화에 효과적인 보청기

본점 062-227-9940 서울점 02-765-9940 순천점 061-752-9940
 충장점 062-227-9970 목포점 061-262-9200 장흥점 080-222-9975

즉석 프리미엄 뷔페 아이엘리시아 **아이엘리시아** DINNER NAVER 아이엘리시아 검색

특허청 서비스표등록 제41-0187289

돌잔치, 피로연, 세미나 각종 모임 및 행사 (500석 완비)

소모임(룸) : 9인석, 12인석, 24인석, 32인석
 대모임(룸) : 52인석, 92인석, 150인석

고품격 메뉴, 건강한 맛, 품격있는 서비스

아이부터 어른까지 3대가 만족하는 즉석 프리미엄 뷔페 아이엘리시아! 고객님의 소중한 추억과 맛있는 행복을 약속합니다.

평일	토·일·공휴일
이용시간 11:30~22:00	이용시간 11:30~22:00
성인 (중학생 이상) 25,000원	성인 (중학생 이상) 29,000원
취학어린이 (초등학생) 12,000원	취학어린이 (초등학생) 18,000원
미취학아동 (5세~7세) 8,000원	미취학아동 (5세~7세) 12,000원

★ 금요일 DINNER는 주말요금으로 적용됩니다. ★ 어린이 요금은 의료보험증 등을 지참하시어 할인 혜택을 받으시기 바랍니다.

예약문의. 062) 671-1199 유·스퀘어 문화관 2F CGV 옆 터미널 2층

상무지구 관광호텔 예술의전당 **웨딩·객실 대하늘인 행사** GRAND OPEN 1주년 기념

새롭게 준비한 가을웨딩 총 100가지 뷔페
 객실 50%할인! 조식뷔페(30종) 무료제공

대형예식장 뷔페서비스 보다 저렴하거나 동일합니다. 가을뷔페는 총100여가지 한식, 중식, 일식, 양식 및 통창치와 즉석김치로 모십니다. 하객 400인 이상 보충시 원목침대 및 협탁을 사은품으로 드립니다. 성수기 혼잡한 대형 예식장에 비해 훨씬 여유있는 연회를 가질 수 있습니다. 광주 최대의 5000명의 초대형주차장은 호텔예술의전당 뿐입니다.

관광호텔 예술의전당 예약문의 362-0011, 600-9999