



최경주골프대회 '사랑과 나눔' 무대로



총상금 75만 弗 내일 개막... 갤러리 휴대폰 반입 금지

앤서니 김·노승열·이동환·홍순상 등 120명 샷 대결

한국골프의 간판 최경주(41·SK텔레콤)의 이름을 딴 골프대회 '최경주 CJ 인비테이셔널'이 20일부터 나흘간 경기도 여주 헤슬리 나인브릿지 골프장(파 72·7229야드)에서 열린다.

한국프로골프투어(KGT)와 아시아투어가 공동 주관하는 이번 대회는 총상금 75만 달러와 우승 상금 11만8000 달러를 걸고 최경주를 포함한 재미교포 앤서니 김(26·나이카골프), 노승열(20·타이틀리스트), 이동환(24) 등 120명이 출전해 샷 대결을 벌인다.

한국골프 역사상 선수의 이름을 딴 대회가 열리는 것은 이번이 처음이다.

미국프로골프(PGA) 투어에서 8승을 올린 최경주는 18일 웨스턴조선호텔에서 기자회견을 열고 "이번 대회를 사랑과 나눔의 무대로 만들겠다"며 주최자로서의 소감을 밝혔다.(사진)

최경주와 함께 PGA 투어에서 뛰고 있는 앤서니 김은 작년 한국오픈에서 1년만에 국내 대회에 출전한다.

앤서니 김은 작년 한국오픈에서 첫 탈락해 체면을 구겼기에 이번 대회에서 명예회복을 다짐했다.

올해 일본프로골프투어(JGTO) 도신 골프투어먼트에서 우승한 이동환(24)은 "지난

1월 군에서 제대했는데 군 생활 동안에도 꾸준한 이미지 트레이닝을 한 덕에 샷 감각을 유지할 수 있었다"며 "일본, 한국에서 더 많은 우승을 차지해 세계랭킹을 끌어올리겠다"고 말했다. 이번 시즌 두개 대회만을 남겨놓은 한국투어에서 국내 선수들 간의 상금왕 경쟁도 치열하다.

현재 상금 랭킹 1위인 김경태(25·신한금융그룹)가 이 대회에 불참하기 때문에 2위 홍순상(30·SK텔레콤)과 3위 박찬현(28·앙드레김 골프)의 대결이 관심을 끈다.

1700만 원의 격차로 2.3위를 달리는 두 선수 중 한명이 우승한다면 상금왕이 결정될 수도 있다.

한편 이번 대회는 갤러리들의 코스내 휴대전화 반입을 금지함으로써 경기 도중 벨소리와 카메라 셔터 소리가 나지 않도록 했다.

KBS와 J골프가 이번 대회를 중계방송한다.

연습뉴스



우아한 불 연기

멕시코의 신시아 발데즈가 멕시코 과달라하라에서 열리고 있는 2011 팬아메리카 리듬체조 선수권대회에서 우아하게 불 연기를 하고 있다.

연습뉴스

장성실고 이학범 금빛레이스 여자역도 전남 김금희 3관왕

표 주니어 조정 선수권 전국장애인체전 이틀째... 광주 주 3 추가

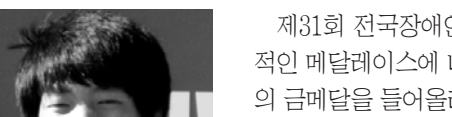
장성실고 이학범이 제 17회 아시아 주니어 조정 선수권대회에서 금메달의 영예를 안았다.

이학범은 17일 강원도 화천에서 끝난 아시아 주니어선수권대회 쿼드러플 스켈에서 금메달을 목에 걸었다.

이학범은 김병근과 호흡을 맞춘 더블스켈에서도 은메달을 획득하며 한국 대표팀의 종합 우승을 이끌었다.

이학범은 올 시즌 전국체전에서도 김병근과 고동부 더블스켈에서 금메달을 차지했다.

한편 이번 대회는 지난 13일부터 17일까지 5일간 열렸으며 중국과 말레이시아 등 20개 나라 420여명이 출전해 우승을 다했다.



전남 김금희

제31회 전국장애인체전에서 광주가 금메달 3개를 추가하며 본격적인 메달레이스에 나섰다. 전남 김금희는 여자 역도 56kg에서 세 개의 금메달을 들어올리며 3관왕에 올랐다.

대회 2일째인 18일 광주 육상대표 이경태(T12)와 김하은(T11~12)이 각각 남자800m와 여자100m에서 각각 금메달을 획득했다. 시범 종목으로 채택된 태권도에서도 유철훈(시각)이 품새 개인전 금메달을 목에 걸었다.

역도 신인호와(남·56kg)와 육상 최도현(남 100m 시작)도 은메달을 추가했다. 사이클 선수로 변신한 세계 7대륙 최고봉 완동에 빛나는 김홍빈(개인주행 4km)도 전국체전 첫 출전에서 동메달을 따냈다. 펜싱 변상민(플러터 개인전 B), 수영 한재지(배영 100m/S9)·양서연(점영 50m/S14), 태권도 강호연도 3위에 올랐다.

전남 김금희는 여자 역도 56kg에서 웨이트리프팅 60kg, 파워리프팅 65kg, 벤치프레스종합 125kg에 성공하면서 3개의 금메달을 싹쓸이 했다.

김여울기자 wool@kwangju.co.kr

중부취재본부=김홍희기자 yongho@

축구협, 대표팀에 거액 배팅 월드컵 예선 통과-5억6000만원 올림픽 본선 진출-5억6000만원

대한축구협회가 월드컵 대표팀과 올림픽 대표팀에 각각 5억6000만원씩의 격려금을 내걸었다.

축구협회는 18일 종로구 신문로 축구회관에서 제3차 이사회를 열고 2014 브라질 월드컵 최종예선에 도전하는 월드컵 대표팀과 2012 런던 올림픽 본선 진출을 노리는 올림픽 대표팀에 지급할 격려금을 확정했다.

이에 따라 월드컵 대표팀과 올림픽 대표팀이 각각 월드컵 최종예선과 올림픽 본선에 진출하면 두 팀 모두 5억6000만원의 격려금을 받게 된다.

각 팀의 감독과 코치에게는 각각 3000만원과 2000만원을 주고, 선수들은

거액에 따라 A.B.C.D 4등급(A급 2000만원·B급 1500만원·C급 1000만원·D급 500만원)으로 나눠 차등 지급하기로 했다.

축구협회는 "월드컵 대표팀과 올림픽 대표팀은 레벨이 다르지만 월드컵 3차 예선은 상대적으로 난도가 낮고 올림픽 최종예선은 힘들어서 격려금을 갈게 책정했다"고 설명했다.

한편 이날 이사회에서는 내년부터 유소년 경기(만 12세 이하 초등학교 대회)에 '8·8 제도'(팀당 8명씩 경기)를 시범적으로 도입해 좁은 공간에서 잦은 볼터치를 통한 패스와 기본기 능력을 키워주기로 했다.

연습뉴스

광주 FC 주장 박기동 K리그 28R 베스트 11

광주 FC의 주장 박기동이 베스트 11에 선정됐다.

박기동은 18일 한국프로축구연맹이 발표한 2011 K리그 28라운드 베스트 11 공격수 부문에 이름을 올렸다.

연맹으로부터 '큰 키를 이용해 공격의 활로를 마련했다'는 평가를 받은 박기동은 16일 전남과의 원정경기에서 안성남의 패기 끝에 힘을 보태는 등 팀의 5경기 연속 무패 행진을 이끌었다.

대구를 3-0으로 꺾으며 6강 희망의 불씨를 살린 경남 FC가 베스트 팀에 선정됐고, 후반 추가시간까지 치열한 대결을 벌인 울산 현대와 포항 스틸러스의 경기가 베스트 매치로 뽑혔다.

김여울기자 wool@kwangju.co.kr

연습뉴스

신행안내

관장명령장교(해위) 및 해군 장교(해위)가 정기적으로 출근합니다. 또한 신역의 다른 행사에 참여하는 경우도 있습니다.

10월20일(목)

▲광주신안회 설악산 천불동 와전대 낙산사 관광 배낭등 10월20일~21일(1박2일) 7시10분 영주체육관 출발(7시30분 백운로터, 8시 광주역) *다음카페: 광산관광 T.011-605-3477

10월21일(금)

▲광주철도산악회(대원)행사 정동진 일출·설악산 주전경·주전경 단풍여행 여행 10월 21일(금) 9시20분 영주체육관 9시30분 한국병원앞 남래주차장 9시40분 문예회관후문 9시50분 비엔날레주차장 10시 *다음카페: 광주금빛레이스 T.011-629-2678

10월22일(토)

▲광주희망포럼(해위) 특별여행 오대산 노년부, 설악산 서북능선~십이선녀담계곡 10월22일(토)~23일(일) 차량출발 06:00 영주체육관 06:15 광주역 06:20 문예회관후문 06:30 비엔날레주차장 *다음카페: 광주희망포럼 T.010-7750-7210, 010-9602-3925, 010-3649-8934

10월23일(일)

▲광주신안회 설악산 천불동 와전대 낙산사 관광 배낭등 10월23일~24일(1박2일) 7시10분 영주체육관 출발(7시30분 백운로터, 8시 광주역) *다음카페: 광산관광 T.011-605-3477

10월24일(월)

▲광주신안회 설악산 천불동 와전대 낙산사 관광 배낭등 10월24일~25일(1박2일) 7시10분 영주체육관 출발(7시30분 백운로터, 8시 광주역) *다음카페: 광산관광 T.011-605-3477

사무실 임대

2층 / 60평(주차장 완비)
관장명령 병영, 보험회사, 사무실 임대 가능
임대료 협의 후 결정
위치 전남 해남읍 평동리
연락처 010-3643-4520

팬션·전원주택 부지

위치 신안군 압해면 대천리
임대 1300평(전망중용)
010-2445-9263

10월22일(토)

▲광주신안회 설악산 천불동 와전대 낙산사 관광 배낭등 10월22일(토)~23일(일) 차량출발 06:00 영주체육관 06:15 광주역 06:20 문예회관후문 06:30 비엔날레주차장 *다음카페: 광산관광 T.010-7750-7210, 010-9602-3925, 010-3649-8934

10월23일(일)

▲광주신안회 설악산 천불동 와전대 낙산사 관광 배낭등 10월23일(일)~24일(월) 차량출발 06:00 영주체육관 06:15 광주역 06:20 문예회관후문 06:30 비엔날레주차장 *다음카페: 광산관광 T.010-7750-7210, 010-9602-3925, 010-3649-8934

10월24일(월)

▲광주신안회 설악산 천불동 와전대 낙산사 관광 배낭등 10월24일(월)~25일(화) 차량출발 06:00 영주체육관 06:15 광주역 06:20 문예회관후문 06:30 비엔날레주차장 *다음카페: 광산관광 T.010-7750-7210, 010-9602-3925, 010-3649-8934

10월25일(화)

▲광주신안회 설악산 천불동 와전대 낙산사 관광 배낭등 10월25일(화)~26일(수) 차량출발 06:00 영주체육관 06:15 광주역 06:20 문예회관후문 06:30 비엔날레주차장 *다음카페: 광산관광 T.010-7750-7210, 010-9602-3925, 010-3649-8934

10월26일(수)

▲광주신안회 설악산 천불동 와전대 낙산사 관광 배낭등 10월26일(수)~27일(목) 차량출발 06:00 영주체육관 06:15 광주역 06:20 문예회관후문 06:30 비엔날레주차장 *다음카페: 광산관광 T.010-7750-7210, 010-9602-3925, 010-3649-8934

10월27일(목)

▲광주신안회 설악산 천불동 와전대 낙산사 관광 배낭등 10월27일(목)~28일(금) 차량출발 06:00 영주체육관 06:15 광주역 06:20 문예회관후문 06:30 비엔날레주차장 *다음카페: 광산관광 T.010-7750-7210, 010-9602-3925, 010-3649-8934

10월28일(금)

▲광주신안회 설악산 천불동 와전대 낙산사 관광 배낭등 10월28일(금)~29일(토) 차량출발 06:00 영주체육관 06:15 광주역 06:20 문예회관후문 06:30 비엔날레주차장 *다음카페: 광산관광 T.010-7750-7210, 010-9602-3925, 010-3649-8934

10월29일(토)

▲광주신안회 설악산 천불동 와전대 낙산사 관광 배낭등 10월29일(토)~30일(일) 차량출발 06:00 영주체육관 06:15 광주역 06:20 문예회관후문 06:30 비엔날레주차장 *다음카페: 광산관광 T.010-7750-7210, 010-9602-3925, 010-3649-8934

10월30일(일)

▲광주신안회 설악산 천불동 와전대 낙산사 관광 배낭등 10월30일(일)~31일(월) 차량출발 06:00 영주체육관 06:15 광주역 06:20 문예회관후문 06:30 비엔날레주차장 *다음카페: 광산관광 T.010-7750-7210, 010-9602-3925, 010-3649-8934

팬션·전원주택 부지

위치 신안군 압해면 대천리
임대 1300평(전망중용)
010-2445-9263

10월22일(토)

▲광주신안회 설악산 천불동 와전대 낙산사 관광 배낭등 10월22일(토)~23일(일) 차량출발 06:00 영주체육관 06:15 광주역 06:20 문예회관후문 06:30 비엔날레주차장 *다음카페: 광산관광 T.010-7750-7210, 010-9602-3925, 010-3649-8934

10월23일(일)

▲광주신안회 설악산 천불동 와전대 낙산사 관광 배낭등 10월23일(일)~24일(월) 차량출발 06:00 영주체육관 06:15 광주역 06:20 문예회관후문 06:30 비엔날레주차장 *다음카페: 광산관광 T.010-7750-7210, 010-9602-3925, 010-3649-8934

10월24일(월)

▲광주신안회 설악산 천불동 와전대 낙산사 관광 배낭등 10월24일(월)~25일(화) 차량출발 06:00 영주체육관 06:15 광주역 06:20 문예회관후문 06:30 비엔날레주차장 *다음카페: 광산관광 T.010-7750-7210, 010-9602-3925, 010-3649-8934

10월25일(화)

▲광주신안회 설악산 천불동 와전대 낙산사 관광 배낭등 10월25일(화)~26일(수) 차량출발 06:00 영주체육관 06:15 광주역 06:20 문예회관후문 06:30 비엔날레주차장 *다음카페: 광산관광 T.010-7750-7210, 010-9602-3925, 010-3649-8934

10월26일(수)

▲광주신안회 설악산 천불동 와전대 낙산사 관광 배낭등 10월26일(수)~27일(목) 차량출발 06:00 영주체육관 06:15 광주역 06:20 문예회관후문 06:30 비엔날레주차장 *다음카페: 광산관광 T.010-7750-7210, 010-9602-3925, 010-3649-8934

10월27일(목)

▲광주신안회 설악산 천불동 와전대 낙산사 관광 배낭등 10월27일(목)~28일(금) 차량출발 06:00 영주체육관 06:15 광주역 06:20 문예회관후문 06:30 비엔날레주차장 *다음카페: 광산관광 T.010-7750-7210, 010-9602-3925, 010-3649-8934

10월28일(금)

▲광주신안회 설악산 천불동 와전대 낙산사 관광 배낭등 10월28일(금)~29일(토) 차량출발 06:00 영주체육관 06:15 광주역 06:20 문예회관후문 06:30 비엔날레주차장 *다음카페: 광산관광 T.010-7750-7210, 010-9602-3925, 010-3649-8934

10월29일(토)

▲광주신안회 설악산 천불동 와전대 낙산사 관광 배낭등 10월29일(토)~30일(일) 차량출발 06:00 영주체육관 06:15 광주역 06:20 문예회관후문 06:30 비엔날레주차장 *다음카페: 광산관광 T.010-7750-7210, 010-9602-3925, 010-3649-8934

10월30일(일)

▲광주신안회 설악산 천불동 와전대 낙산사 관광 배낭등 10월30일(일)~31일(월) 차량출발 06:00 영주체육관 06:15 광주역 06:20 문예회관후문 06:30 비엔날레주차장 *다음카페: 광산관광 T.010-7750-7210, 010-9602-3925, 010-3649-8934

10월25일(화)

▲광주신안회 설악산 천불동 와전대 낙산사 관광 배낭등 10월25일(화)~26일(수) 차량출발 06:00 영주체육관 06:15 광주역 06:20 문예회관후문 06:30 비엔날레주차장 *다음카페: 광산관광 T.010-7750-7210, 010-9602-3925, 010-3649-8934

10월26일(수)

▲광주신안회 설악산 천불동 와전대 낙산사 관광 배낭등 10월26일(수)~27일(목) 차량출발 06:00 영주체육관 06:15 광주역 06:20 문예회관후문 06:30 비엔날레주차장 *다음카페: 광산관광 T.010-7750-7210, 010-9602-3925, 010-3649-8934

10월27일(목)

▲광주신안회 설악산 천불동 와전대 낙산사 관광 배낭등 10월27일(목)~28일(금) 차량출발 06:00 영주체육관 06:15 광주역 06:20 문예회관후문 06:30 비엔날레주차장 *다음카페: 광산관광 T.010-7750-7210, 010-9602-3925, 010-3649-8934

10월28일(금)

▲광주신안회 설악산 천불동 와전대 낙산사 관광 배낭등 10월28일(금)~29일(토) 차량출발 06:00 영주체육관 06:15 광주역 06:20 문예회관후문 06:30 비엔날레주차장 *다음카페: 광산관광 T.010-7750-7210, 010-9602-3925, 010-3649-8934

10월29일(토)

▲광주신안회 설악산 천불동 와전대 낙산사 관광 배낭등 10월29일(토)~30일(일) 차량출발 06:00 영주체육관 06:15 광주역 06:20 문예회관후문 06:30 비엔날레주차장 *다음카페: 광산관광 T.010-7750-7210, 010-9602-3925, 010-3649-8934

10월30일(일)

▲광주신안회 설악산 천불동 와전대 낙산사 관광 배낭등 10월30일(일)~31일(월) 차량출발 06:00 영주체육관 06:15 광주역 06:20 문예회관후문 06:30 비엔날레주차장 *다음카페: 광산관광 T.010-7750-7210, 010-9602-3925, 010-3649-8934

10월31일(월)

▲광주신안회 설악산 천불동 와전대 낙산사 관광 배낭등 10월31일(월)~12월1일(화) 차량출발 06:00 영주체육관 06:15 광주역 06:20 문예회관후문 06:30 비엔날레주차장 *다음카페: 광산관광 T.010-7750-7210, 010-9602-3925, 010-3649-8934

10월25일(화)

▲광주신안회 설악산 천불동 와전대 낙산사 관광 배낭등 10월25일(화)~26일(수) 차량출발 06:00 영주체육관 06:15 광주역 06:20 문예회관후문 06:30 비엔날레주차장 *다음카페: 광산관광 T.010-7750-7210, 010-9602-3925, 010-3649-8934

10월26일(수)

▲광주신안회 설악산 천불동 와전대 낙산사 관광 배낭등 10월26일(수)~27일(목) 차량출발 06:00 영주체육관 06:15 광주역 06:20 문예회관후문 06:30 비엔날레주차장 *다음카페: 광산관광 T.010-7750-7210, 010-9602-3925, 010-3649-8934

10월27일(목)

▲광주신안회 설악산 천불동 와전대 낙산사 관광 배낭등 10월27일(목)~28일(금) 차량출발 06:00 영주체육관 06:15 광주역 06:20 문예회관후문 06:30 비엔날레주차장 *다음카페: 광산관광 T.010-7750-7210, 010-9602-3925, 010-3649-8934

10월28일(금)

▲광주신안회 설악산 천불동 와전대 낙산사 관광 배낭등 10월28일(금)~29일(토) 차량출발 06:00 영주체육관 06:15 광주역 06:20 문예회관후문 06:30 비엔날레주차장 *다음카페: 광산관광 T.010-7750-7210, 010-9602-3925, 010-3649-8934

10월29일(토)

▲광주신안회 설악산 천불동 와전대 낙산사 관광 배낭등 10월29일(토)~30일(일) 차량출발 06:00 영주체육관 06:15 광주역 06:20 문예회관후문 06:30 비엔날레주차장 *다음카페: 광산관광 T.010-7750-7210, 010-9602-3925, 010-3649-8934

10월30일(일)

▲광주신안회 설악산 천불동 와전대 낙산사 관광 배낭등 10월30일(일)~31일(월) 차량출발 06:00 영주체육관 06:15 광주역 06:20 문예회관후문 06:30 비엔날레주차장 *다음카페: 광산관광 T.010-7750-7210, 010-9602-3925, 010-3649-8934

10월31일(월)

▲광주신안회 설악산 천불동 와전대 낙산사 관광 배낭등 10월31일(월)~12월1일(화) 차량출발 06:00 영주체육관 06:15 광주역 06:20 문예회관후문 06:30 비엔날레주차장 *다음카페: 광산관광 T.010-7750-7210, 010-9602-3925, 010-3649-8934

10월25일(화)

▲광주신안회 설악산 천불동 와전대 낙산사 관광 배낭등 10월25일(화)~26일(수) 차량출발 06:00 영주체육관 06:15 광주역 06:20 문예회관후문 06:30 비엔날레주차장 *다음카페: 광산관광 T.010-7750-7210, 010-9602-3925, 010-3649-8934

10월26일(수)

▲광주신안회 설악산 천불동 와전대 낙산사 관광 배낭등 10월26일(수)~27일(목) 차량출발 06:00 영주체육관 06:15 광주역 06:20 문예회관후문 06:30 비엔날레주차장 *다음카페: 광산관광 T.010-7750-7210, 010-9602-3925, 010-3649-8934

10월27일(목)

▲광주신안회 설악산 천불동 와전대 낙산사 관광 배낭등 10월27일(목)~28일(금) 차량출발 06:00 영주체육관 06:15 광주역 06:20 문예회관후문 06:30 비엔날레주차장 *다음카페: 광산관광 T.010-7750-7210, 010-9602-3925, 010-3649-8934

10월28일(금)

▲광주신안회 설악산 천불동 와전대 낙산사 관광 배낭등 10월28일(금)~29일(토) 차량출발 06:00 영주체육관 06:15 광주역 06:20 문예회관후문 06:30 비엔날레주차장 *다음카페: 광산관광 T.010-7750-7210, 010-9602-3925, 010-3649-8934

10월29일(토)

▲광주신안회 설악산 천불동 와전대 낙산사 관광 배낭등 10월29일(토)~30일(일) 차량출발 06:00 영주체육관 06:15 광주역 06:20 문예회관후문 06:30 비엔날레주차장 *다음카페: 광산관광 T.010-7750-7210, 010-9602-3925, 010-3649-8934

10월30일(일)

▲광주신안회 설악산 천불동 와전대 낙산사 관광 배낭등 10월30일(일)~31일(월) 차량출발 06:00 영주체육관 06:15 광주역 06:20 문예회관후문 06:30 비엔날레주차장 *다음카페: 광산관광 T.010-7750-7210, 010-9602-3925, 010-3649-8934

10월31일(월)

▲광주신안회 설악산 천불동 와전대 낙산사 관광 배낭등 10월31일(월)~12월1일(화) 차량출발 06:00 영주체육관 06:15 광주역 06:20 문예회관후문 06:30 비엔날레주차장 *다음카페: 광산관광 T.010-7750-7210, 010-9602-3925, 010-3649-8934

10월25일(화)

▲광주신안회 설악산 천불동 와전대 낙산사 관광 배낭등 10월25일(화)~26일(