



갈대와 바다

# 어느 쪽으로 고개를 돌려도 눈부신 자연이 출렁이네

### 금빛 갈대 익숙한 풍경, 소소한 멋 담겨 알 속에서 아기공룡이 '쭉' 괜한 상상도

#### ◇보성 특량만 갈대밭길

갈대와 바다를 만나기 위해 선택한 보성. 보성군 특량면 해평리에 갈대군락지 생태공원이 있다.

순천만 너른 갈대밭처럼 탄성을 내지르게 하는 거창함은 없지만 익숙한 풍경처럼 소소한 멋이 있다.

갈대밭 입구에 서있는 나무 다리를 건너면 갈대의 품에 안길 수 있다. 갈대 사이로 난 나무 테크를 걷는 데는 많은 시간이 걸리지 않는다. 느린 걸음으로 10여 분 가량 갈대숲을 누비면서 여유를 부려본다.

금빛으로 빛나는 갈대밭의 산책은 쓸쓸하면서도 평온하다. 인적이 드문 이곳에는 갈대만이 목소리를 높이고 있다. 아니 갈대가 울고 있다. 서걱서걱 바람을 따라 몸을 누이며 갈대가 가을처럼 울고 있다. 갈대 위를 날아오르는 새들과 계절이 가는 것을 아쉬워하는 잡자리 무리를 뒤로하고 갈대밭을 벗어난다.

이곳의 또 다른 '보물 상자'는 갈대밭 건너편에 있다. 특량만 갈대밭 입구 건너편으로 빨간 아스팔트 계단이 있다. 다락방을 오르듯 설레는 마음으로 올라선 계단 끝에는 특량만의 바다가 보석같이 반짝이고 있다. 보물 상자처럼 뛰어난 바다에 잠시 넋을 놓고 있다보면 철썹철썹 방파제로 달려드는 파도소리가 힘차게 귓가를 때린다. 낯선 세상에 들어선 기분이다.

방조제 위를 거닐면 눈과 귀가 즐겁다. 왼편으로는 갈대가 바람에 따라 금빛 물결을 이루고 있고, 오른편에는 드넓은 바다가 햇빛을 품에 안고 철썹하고 있다. 어느 쪽으로 고개를 돌려도 눈이 부신 자연이 출렁이고 있다.

#### ◇비봉리 공룡알 화석지

갈대밭과 방조제 산책이 끝났다면 느긋하게 드라이브를 즐겨보자.

다음 목적지는 비봉리 공룡알 화석지. 1998년 공룡알 동지가 발견된 이곳은 지난 2004년 천연기념물 제418호 및 문화재보호구역으로 지정됐다. 갈대 생태공원에서 공룡알 화석지까지 5분여 정도의 거리에 눈이 즐거운 풍경이 그득이다.

왼편으로는 바다가 마중을 하면서 함께 달리고, 오른편에는 보성 쪽파가 새파랗게 서서 계절을 잊게 한다. 쪽파를 수확하는 아낙네들의 정겨운 모습은 풍경화 같다.

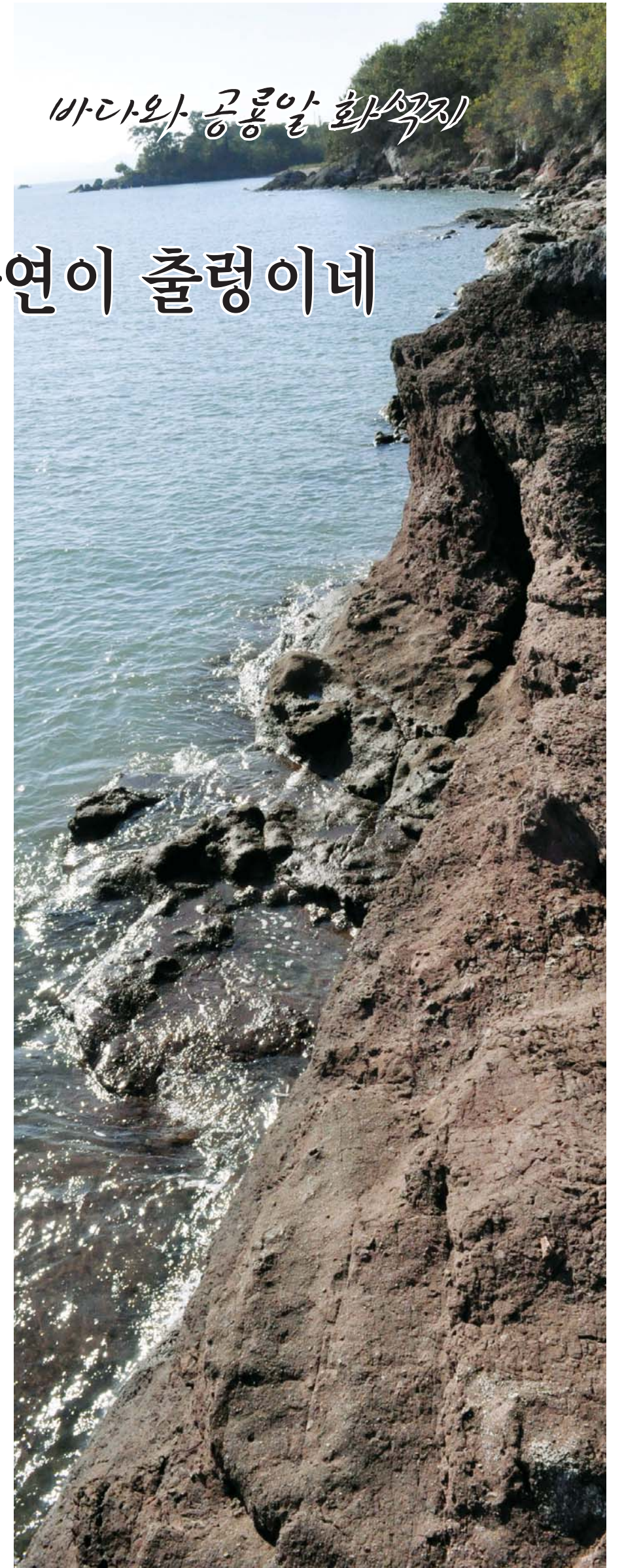
가을 노래 한 곡조 뽑으며 달리다보면 앞에서 깨어나고 있는 공룡을 만날 수 있다. 보성 공룡알 화석지를 알리는 공룡동상을 따라 들어간 마을에는 공룡박물관이 있다.

바다를 앞에 두고 형성된 광장에서 공룡알 화석지에 대한 설명과 화석 모형을 확인할 수 있다. 이곳에서는 25개 알동지와 200여개 알화석, 공룡뼈화석 등이 발견됐다.

바다를 향해 걸음을 옮기면 해안선을 따라 나무 테크길이 나온다. 바다 위를 사뿐 사뿐 거닐면서 괜한 상상에 빠져본다. 커다란 공룡이 바다를 향해 포효하고 있는 모습, 아기 공룡들이 엄마 공룡을 따라 총총 걸음을 걷는 모습.

이런 저런 상상을 하면서 바다를 내다본다. 한참을 머물러도 지겹지 않을 바다가 눈이 부시게 빛나고 있다. 조용한 음악과 진한 커피 한 잔이 함께 한다면 더없이 좋은 여행길이다.

/글·사진=김여울기자 wool@kwangju.co.kr



바다와 공룡알 화석지

www.geumsoojang.com

**30년 전통 광주대표 맛집 한정식 아리랑 하우스!**

**2011년을 보내는 의미있는 자리를 아리랑 하우스에서 정성껏 모시겠습니다.**

<b>송년·신년모임 예약 접수중</b>	<ul style="list-style-type: none"> <li>● 30년 전통의 한정식 (기본 3인이상)</li> <li>    A코스 38,000원 B코스 33,000원 C코스 25,000원</li> </ul>	<ul style="list-style-type: none"> <li>● 평일 주중 점심 특선 (기본 3인이상)</li> <li>    오찬정식 15,000원</li> </ul>
-----------------------	--	---

**☎ 금수장관광호텔아리랑하우스** 예약문의 (062) 525-2111 계림동 흠플러스 건너편

부담없는 가격의 내 집 처럼 편안한 객실 | 30년 전통 광주음식명가 한정식 아리랑하우스 | 각종 모임을 위한 대소 연회장 | 세미나를 위한 영상, 음향시설 | 광주 와인 문화1번지 모리나리 | 맞춤형 출장도시락

**보 약, 흥 삼 은**

성인병 노화방지는

- 적절한 운동
- 마음에 평안
- 음식조절입니다

건강한 생활! 장수의 비결!

# 북고당 한약방

가족의 건강~ 환한 웃음~ 지켜 드립니다.

## 6년근 홍삼 60포 → 15만원 (주문판매)

홍삼 검사품 생산지 직거래로 저렴합니다

농성역

광송간도로

· 세우리병원

· 한림파이프

**북고당 한약방**

광주광역시 서구 화정동 179-59 T. 062-369-9227    농협 653-12-003100 - 예금주 박주환