

광주, 공장오염물질 불법배출 심각

기준치 8배 초과... 市, 31개소 적발 행정처분 대부분 영세 사업장 오염방지시설 설치 안돼

기준치를 8배나 초과한 폐수를 방류하는 등 광주지역 공장들의 불법행위가 심각한 수준인 것으로 드러났다.

특히 광주지역 공장 대부분이 영세한 소규모 사업장이어서 오염방지시설 설치 및 운영에 어려움을 겪고 있어 종합적인 대책 마련이 시급하다.

22일 광주시에 따르면 올 들어 지난 9월 말까지 환경오염물질 배출업체 525개소에 대해 일제단속을 벌인 결과 환경법령을 어긴 31개소가 적발돼 행정처분을 받았다. 지난해 같은 기간 606개소를 점검해 21개소가 적발된 것에 비하면 점검대상 업소는 줄어든 반면 적발된 업소는 10개소가 늘었다.

위반유형별로는 기준초과 업체가

19개소로 가장 많았으며, 미신고 1개소, 신고 미이행 2개소, 자가측정 2개소, 고장방지 2개소, 운영일지 미기록 4개소, 부적정운영 1개소 등으로 조사됐다.

광주시는 이들 업체에 대해 개선명령, 경고, 조업정지, 과징금 등의 조치를 내리고 모두 1억1400여만원 상당의 과징금과 과태료를 부과했다.

실제 A도금공장에서 방출하는 폐수에는 허용기준치(1mg/l)보다 무려 8배나 많은 7.9mg/l의 시안이 검출됐다. A공장은 지난해에도 오염방지시설을 제대로 운영하지 않아 1차 고발조치를 받았음에도 운영비 등을 문제로 오염방지시설을 제대로 운영하지 않은 것으로 드러나 조업정지처분을 받았다.

인근 B도금공장도 폐수 속에서 검출된 아연이 허용기준치인 5mg/l을 초과한 20mg/l 나 검출돼 조업정지처분을 받았다.

이 같은 이유는 철단산단, 평동산단, 하남산단 등에 위치하고 있는 업체들 가운데 90% 이상이 하루 폐수 배출량 200t 미만의 영세한 소규모 사업장이기 때문이다.

영세업체들의 특성상 전문환경기술인력을 배치하기 힘들어 오염물질에 대한 관리와 오염방지시설에 대한 운영기술이 미흡할 수밖에 없는 상황이다.

또 환경기술인력이 배치돼 있다고 하더라도 다른 업무와 겸직해서 수행하는 경우가 대부분이어서 사업장에서 배출되는 오염물질 관리만을 전담하기 힘들다.

일부 관리책임자들의 무관심도 환경오염을 부추기고 있다. 광주시와 광주녹색기술개발센터에서 환경 전문가, 교수 등으로 기술지원단을 구성해 환경기술자문을 하고, 한국환경



공단에서도 무상점검을 하고 있지만 업체들의 관심이 부족하다. 광주시 관계자는 "사업장별로 요청이 있으면 환경관리 기술지원 전담반이 오염방지시설 관리 및 운영기술을 지도하고 있다"며 "앞으로도 정기점검 및 민원발생업소를 수시점검하고 환경기술인력들에 대한 교육을 꾸준히 실시하겠다"고 말했다.

/김경인기자 kki@kwangju.co.kr

한·중·일, 녹색성장 정책 공유한다

25일까지 제주서 '환경교육훈련' 개최 동북아 지역 환경보전·경제발전 도움

녹색성장 정책 공유를 위해 한·중·일 3개국의 공무원들이 한 자리에 모인다.

국립환경인력개발원은 22일 "녹색성장 정책의 이해와 공유 확산을 위해 3개국의 환경 분야 공무원 20명을 대상으로 하는 제11차 한·중·일 3국 공동 환경교육훈련을 21일부터 5일간 서울 및 제주에서 개최한다"고 밝혔다.

이번 교육은 '저탄소 녹색성장'을 주제로 한·중·일 3국 간 환경공공체

의식을 제고하고 환경현안과 정책에 관한 정보교류 및 동북아 지역의 환경협력력을 목적으로 하고 있다.

한·중·일 3국 공동 환경교육훈련은 2000년 2월 개최된 제2차 한·중·일 환경장관회의 합의에 따라 2001년부터 3국이 순번대로 개최하고 있다.

그 동안 대기·수질관리, 폐기물 자원화, 자연생태 복원, 생물다양성 보전 등 주요 환경현안에 대해 3개국의 환경정책을 비교·토론하고 3국의 환경 분야 공무원간 인적 네트워크를

구축해 3국의 환경협력 기반을 다지는 계기가 됐다.

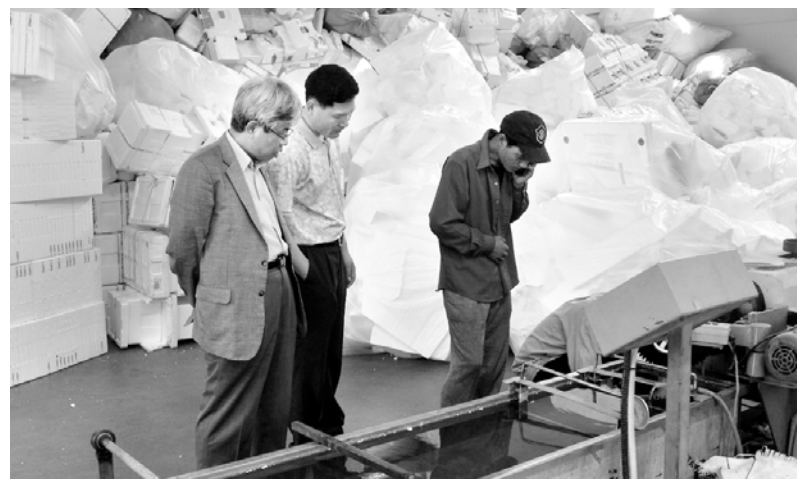
이번 교육은 크게 한·중·일 3국의 강, 그룹토의 및 발표, 현장견학 등으로 구성되고, 강의 및 그룹토의는 '녹색성장 교육 및 녹색생활 실천 전략'과 '녹색기술 개발 및 녹색산업 육성 방안' 2가지 소주제로 나눠 진행된다.

국립환경인력개발원 관계자는 "이번 교육을 통해 우리나라의 녹색성장 비전 및 정책을 일본·중국과 공유함으로써, 동북아 3국이 환경보전과 경제발전이라는 두 마리 토끼를 동시에 잡는데 도움이 될 것으로 기대한다"고 말했다.

/김경인기자 kki@kwangju.co.kr



광주시청 환경정책과 직원들이 최근 오염물질 배출 업체들을 상대로 불법 배출 여부를 조사하고 있다. <광주시 제공>



국립공원관리공단의 첫 해양연구선인 '국립공원 연구1호'가 22일 취항식을 갖고 활동에 들어갔다. 국립공원관리공단 산하 국립공원 연구원 해양연구센터는 이날 경남 사천시 삼천포항에서 국립공원 연구1호의 취항식을 가졌다.

'국립공원 연구1호' 취항

해양환경·생물자원 조사·연구 첨단장비 탑재 최대 40명 승선

국립공원관리공단의 첫 해양연구선인 '국립공원 연구1호'가 22일 취항식을 갖고 활동에 들어갔다. 국립공원관리공단 산하 국립공원 연구원 해양연구센터는 이날 경남 사천시 삼천포항에서 국립공원 연구1호의 취항식을 가졌다.

147급의 이 연구선은 폭 7m, 길이 39m 규모로 최고 시속 9.5 노트로 운항한다.

연구원 등 최대 40명이 승선해 원거리 종합 해양 관측 임무를 수행할 수 있는 이 연구선은 수온·염분·수심을 수직적으로 연속 측정할 수 있는 CDT 장비와 바닷물의 수평·수직적 흐름을 관측하는 자기 유속계를 갖추고 있다.

또 음파를 이용해 바다 속 지형을 영상화하는 통합 소나 시스템과 다방향 카메라시스템 등 12종

류의 첨단 해양조사 장비를 탑재했다. 연구선은 앞으로 조류의 흐름과 해저지형 조사 등 해양환경과 해양 생물자원의 전문적 조사·연구 업무를 맡는다.

국립공원관리공단은 그동안 해양 조사선이 없어 도서·해안지역의 육지 부분 관리에 그쳤으나 연구선 확보로 해양 부분도 관리할 수 있게 됐다.

/연합뉴스



광주환경운동연합

내일 '그린 스쿨 그린 캠퍼스 만들기' 토론회

광주환경운동연합은 23일 오후 4시 광주NGO센터 대강당에서 '그린 스쿨 그린 캠퍼스 만들기'를 주제로 토론회를 개최한다.

이날 토론회에서는 도시 내 대표적인 공공건축물이 공간인 학교와 캠퍼스가 거대한 온실가스 배출원으로 지목되고 있는 가운데 이들 장소를 환경 친화적, 에너지 절감형 공간, 지속가능한 교육 및

실천 공간, 지역주민과 공유하는 녹색문화공간으로 만들기 위한 대책을 논의할 예정이다.

주제발표는 조성용 전남대 환경공학과 교수가 맡고 이효원 전남대교수, 황승일 광주봉주초 환경담당 교사, 김용주 전남대 학생, 정희근 광주시 교육위원회 위원 등이 토론에 참석한다.

/김경인기자 kki@kwangju.co.kr

'우리 건강 지킴이, 콩 이야기' 참가자 모집

광주환경운동연합은 22일 "오는 27일 오전 9시부터 오후 6시까지 순천 용오름마을에서 어린이 자연나들이 프로그램 '우리 건강 지킴이, 콩 이야기' 참가자를 모집한다"고 밝혔다.

초등학교생을 대상으로 하는 이번 프로그램은 유기농, 무농약, 토종 우리콩을 재배하고 마을에서 재배한 콩을 이용, 참가자들이 직접 두부를 만들고, 무 캐기, 배추 찌기 등 부족한 농촌 일손 돕기 등으로 구성됐다. 참가자는 선착순 40명으로 문의는 광주환경운동연합 사무실(062-514-2470)로 하면 된다. /김경인기자 kki@kwangju.co.kr

나주혁신도시 전문

솔로몬은 전문가의 눈으로 새로운 가치를 창조합니다.

- 상업용지
- 주차장용지
- 이주주택지
- 협의주택지

전국 혁신도시 투자전문
솔로몬공인중개사 사무소
보물창고 010-2609-5888
010-3153-4242
위치 : 산포면 전파관리소 부근

현대공인중개사

토지 매매

- ▶ 자연녹지(물류창고, 공장적합) 광산구비아동, 비아 IC에서 5분거리, 11,463㎡(3,468평) 3.3㎡당 70만원
- ▶ 계획관리지역 (물류창고, 공장 기타용도가능) 광산구 송학동, 나주 IC에서 3분거리, 21,914㎡(6,630평) 매매가 22억
- ▶ 계획관리지역 (전원주택, 연수원 공장, 창고, 투지, 기타) 광산구 양동, 용성자동차 학원인근, 28,845㎡(8,726평) 대지 약4800평, 건축물 있음, 매매가 13억원
- ▶ 준주거지역 (병원, 사육, 임대용상가건물신축부지적합) 화정동, 관소간도로변, 지하철역부근 대지1,520㎡(460평) 3.3㎡당 300만원

수익성 좋은 상가건물 매매

- ▶ 품암동, 지상6층건물, 보증금1억2천만원 월820만원 매매가13억5천만원
- ▶ 용봉동 지상4층 보증금2억2천 원월810만원 매매가13억

수익성 좋은 다가구 주택

- ▶ 화정동, 4층건물, 원룸10실, 투룸3실, 쓰리룸2실, 4층 본인 거주 보증금9천 원월400만원 매매가5억8천만원

공장 건물 매도

- ▶ 광산구 우산동, 광주공항 인근 대지2,975㎡(900평) 건평 594.5㎡(180평) 매매가8억

<급구> 수익성 좋은 상가건물, 토지

■ 본 광고물건은 전속 계약 된 물건임 ■

T. 062)371-1900, 010-2006-0115
상무 우리병원에서 50m지점 www.85858949.co.kr

다와부동산 재테크컨설팅

다와옥션컨설팅부, 매수신청대리업체(법원인가)
임찰에서 명도, 등기, 양도신고까지(무료상담)

다가구주택

- 북구 문흥동 3층다가구주택 대지75평 건평130평 감정가3억3천만 최저가2억3천만

농지및토지

- 나주시 봉황면 옥곡리 과수원3,600평 감정가2억3천만 최저가1억6천만
- 화순군 이양면 오류리 농지(관리지역)1880평 감정가1억1천만 최저가7천6백만

전원주택

- 담양군 남면 구산리 단독주택 대지152평 건평43평 감정가8천7백만 최저가6천2백만
- 담양군 봉산면 기곡리 단독주택 대지927평 건평42평 감정가1억7천만 최저가1억2천만

근린용지

- 남구 백운동 4차선대로변 대지70평(준주거지역) 감정가2억9천만 최저가2억

토지매매

- 화순군 도곡면 도곡면방향4차선도로변 관리지역 농지1500평 매매 평당50만
- 담양군 남면 구산리 향원당향방병원부근 대지224평 관리지역 매매 평당50만(조정가)

광주 남구 월산동 구.서부경찰서 사거리
T. 010-4911-4989 FAX. 062-226-3607

대인동삼일부동산

좋은 자리에 상가 건물을 싸게 사실분

상가 전문소개업체인 저희 부동산으로 오십시오.

광주시내 전지역 상가점점 포가 잘 형성되어 월세가 다른지역보다 더 많이 나오고 앞으로 더욱 좋아질 비전있는 곳으로 1층 점포가 4~5칸 정도에 점포가 여러칸인 상가를 대표적인것만 골라 물건을 많이 확보하고 있어 일일이 광고하지 못합니다.

사장님께서 중요한 결정을 내리실 때에는 상가전문 소개업체인광주에서 오랜 전통 있는 저희 부동산에 꼭 한번 방문 하시면 책임지고 최선을 다하겠습니다.

(FAX)223-1772, 011-602-2532
(광주은행 신분점, 대인동 소방서건-2번)

상무랜드공인중개사

건 물(매매)

- 토지(600평)건물4,000평(매가 210억)
- 보증금100억/월세5,000만원
- 토지590평 건물700평(매가110억)보증금40억/월세3,000만원
- 토지200평 건물725평(매매가 32억)
- 보증금7억 월세 약1,700만원
- 토지164평 건물600평(매매가 130억)
- 보증금6억/월세1,700만원

토 지(매매, 상무지구)

(회사사육, 병원, 학원, 기차부지 등)

- 469㎡(142평)-매가 평당 1,200만원(유형기능4등영양중)
- 833㎡(252평)-평당1,300만원(상무지구(번화가)사거리코너)
- 1,980㎡(600평)-평당1,200만원(상무지구) (유형가능)
- 3,400㎡(약1,000평) 평당750만 원(시청앞) (회사사육, 오피스텔 등 적합)
- 동림동 (생선죽지) 운암-하남 간대로변(4,470㎡(약1,352평) - 평당330만원 (예식장 적합))

맞춤주문 받습니다.
원하시는 물건 찾아 드리며,
정리하실 물건 팔아드리겠습니다.
★ 아무때나 전화 주십시오★

(FAX)383-5221, 011-609-5221
(상무지구 이바름 김자영 1층)

수완지구 상가 분양·임대 전문

학원 병원·한의원
고급식당·독서실·PC방
노래방·실내골프장
1층 근린생활

2층~7층 까지
20(평)~210(평) 까지
분양·임대가능
즉시입주, 시비없음

★국민은행뒤 대방2차
코너정문 (5,000세대)
★신한은행뒤 모아엘가
정문아파트(5,000세대)
★롯데마트앞 대방5차
후문 (7,000세대)

신한공인중개사
☎ 062)961-3377

★건축시공★ 해드립니다

원룸·상가·고시원
도시형생활주택전문

- 수익성 상가
- 안전한 재산증식
- 노후보장
- 퇴직자 환영

설계·기획부터 책임마감까지
원스톱으로 시공해드립니다.

도시형 생활주택 분양중
(전남대 정문 2분)

- ★1억에 5채
- ★1년간 임대수익보장
- ★취등록세 면제
- ★재산세·양도세 혜택
- ★항시 건축토지구함

(주)대신종합건설
☎010-6670-9800