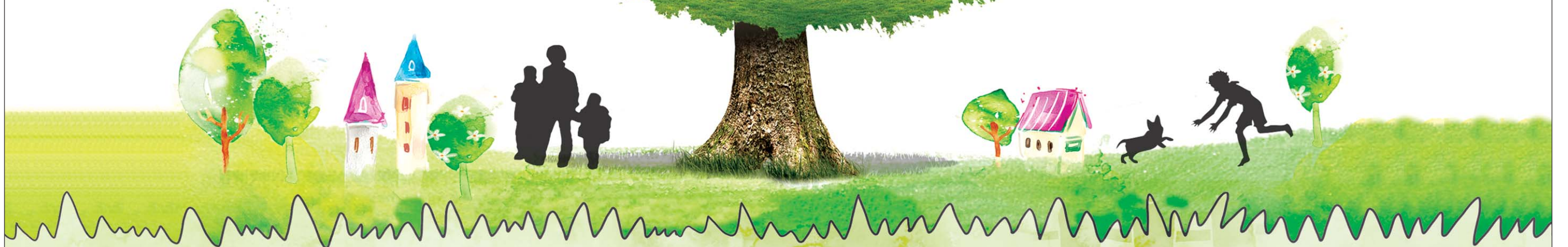


행복한 상주도시 광주

다문화가족이 함께하는 행복한 삶 인권이 살아 숨쉬는 광주



1. 사회문화적 정착도모 및 건강한 다문화사회 육성

■ 다문화가족지원센터운영 및 가족지원

- 센터수 : 4개소(서·남·북·광산구)
- 방문지도 서비스 : 51명(408가정 1인당 4가구 주2회)
- 통·번역사 : 9명(서구 2, 북구 4, 광산구 3)
- 언어발달지도사 : 5명(서구 1, 북구 2, 광산구 2)
- 이중언어지도사 : 3명(서구 1, 북구 1, 광산구 1)

■ 다문화가족지원사업 확대

- 기관 : 13개 기관(자치구 5, 관련단체 8)
- 주요사업 : 조기정착 및 사회통합실현 위한 맞춤형 프로그램 운영
- 자존감향상, 아로마 비누만들기 전문과정, 자원봉사자사업 등

■ 다문화가족자녀 인지·정서능력 증진 프로그램 운영

- 대상 : 만4세~초등학생 다문화가족자녀
- 주요사업 : 자녀의 기초학습 교육 감사지원, 가정학습지 지원

2. 인권보호 및 자립역량 강화

■ 다문화가족 인권보호 및 지원

- 인권지킴이 운영 : 각洞별 이주여성 대표 92명
- 인권침해상담, 실태조사, 의료·법률 긴급지원 등

■ 이주여성 산모도우미 양성·파견

- 양성규모 : 결혼이주여성 10명

3. 광주광역시다문화가족지원센터 다문화가족 나눔봉사단

■ 결혼 이민자 나눔봉사단

- 노인주간보호센터와 연계 말벗해 드리기, 베트남 전통음식 대접 등
- 결혼이민자 제과제빵 지역아동센터 아동들에게 후원
- 우리고장 환경미화활동 등 우리동네말씀이 봉사단
- 초기 입국 결혼이민자에게 통역서비스 지원

■ 방문교육지도사 및 일반시민·대학생 나눔봉사단

- 방문교육사업 종결 후 대상가정 멘토 역할로 다문화가족 한국생활 적응에 도움
- 지역의 대학생들과 다문화가족 자녀 멘토멘티 결연
- 한의사협회 다문화가족을 위한 무료한방진료, 치과병원에서 주1회 다문화가족을 위한 치과무료진료
- 다문화가족을 위한 각종 프로그램에 봉사(아기돌보기, 가족통합교육, 연계사업 등)

4. 다문화가족지원 주요추진사업

■ 사회문화적 적응지원으로 안정적 정착도모

- 다문화 가족지원센터 운영
- 다문화가족 방문서비스 제공
- 다문화가족 통번역 서비스
- 다문화가족 언어발달 지원
- 다문화자녀 언어영재교실 운영
- 다문화자녀 인지·정서능력증진 프로그램 운영

■ 인권보호 및 권익신장을 통한 건강한 다문화사회 육성

- 다문화가족 인권지킴이 운영 지원
- 이주여성긴급지원센터 및 쉼터 운영
- 국제결혼 정보제공 프로그램 운영

■ 능력개발과 자립역량 강화 및 시민 인식전환 홍보

- 다문화가족 행복장터 지원
- 일자리 창출 및 사회참여 교육
- 다문화가족 인식전환 홍보

다문화가족지원센터